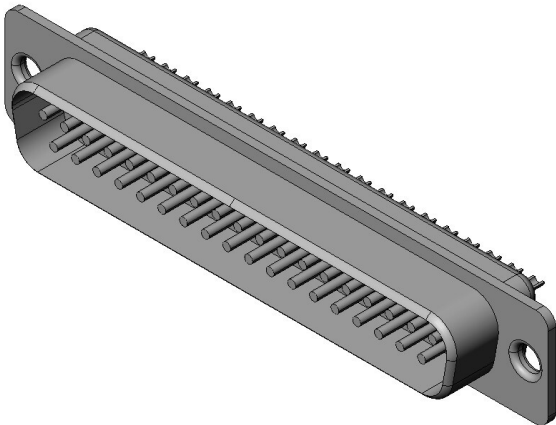


DC-37PF-N

製品詳細



主な特長

D-subコネクタ、電線側コネクタ、ピン、37 極

品目	DC-37PF-N
Status	現行品
極数	37 極
コンタクトピッチ (mm)	
定格電流 (A)	5
定格電圧 (V)	
適用規格	
防水/非防水	
用途	
コネクタタイプ	電線側コネクタ
コネクタ形状	
コンタクトタイプ	ピン
結線方法	はんだ付け
適用電線サイズ (AWG)	AWG #20以下
EMI対策	有り
基板実装方法	

表面実装区分	
シェルサイズ	C
適用電線サイズ (mm ²)	0.52以下
適用電線備考	
耐電圧 (VACr.m.s. 1分間)	1250
絶縁抵抗 (MΩ以上)	5000
接触抵抗 (mΩ 以下)	2.7
使用温度範囲 (°C)	-55 to +105
シェル形状	標準型
インシュレータ材料	ガラス入りPBT(UL94V-0, 黒)
コンタクト区分	コンタクト付き
コンタクト接触部仕上	金めっき
コンタクト基板実装部仕上	
基板固定方法	
嵌合固定台形状	
フェライト有無	無し
適用コンタクト	
適用コネクタ	
適合アクセサリ	DC-C8N-J13-F*-1RN
アクセサリ種別	
RoHS compliant	10 substances (2011/65/EU, (EU)2015/863)
REACH compliant	235 substances (14/06/2023)
組合せ	<div>DC-37SAF-N</div> <div>DCLC-J37SAF-10L8E</div> <div>DCLC-J37SAF-13L6E</div> <div>DCLC-J37SAF-13L8E</div> <div>DCLC-J37SAF-13L9E</div> <div>DCLC-J37SAF-20L6E</div> <div>DCLC-J37SAF-20L9E</div> <div>DC-37SF-T-N</div> <div>DCLC-J37SAF-10L6E</div>

DCLC-J37SAF-10L9E

DCLC-J37SAF-23L9E

DCLC-J37SAF-23L6E

DCLC-J37SAFE

特記事項

ご注文の際のお願い

本Webサイトに掲載の仕様は、参考値です。製品及び仕様については、予告無く変更する場合があります。記載製品のご採用のご検討やご注文に際しては、予め弊社販売窓口までお問い合わせのうえ、「納入仕様書」の取り交わしをお願いします。

お客様におかれましては、保護回路や冗長回路等を設けて機器の安全を図られると共に、弊社製品の適合性について十分なご確認をお願いします。

本Webサイト掲載の製品は、下記の推奨用途に使用されることを意図しております。従いまして、推奨用途以外へのご使用又は極めて高い信頼性が要求される特定用途へのご使用をお考えの場合は、必ず事前に弊社販売窓口までご相談下さいますようお願い申し上げます。

(1) ご相談いただく用途例

(イ) 下記用途でお客様指定又は産業分野固有の品質保証プログラムが有る場合は、ご相談ください。

＊用途例：自動車電装、列車制御、通信機器（幹線）、交通信号制御、電力、燃焼制御、防火・防犯装置、防災機器、等。

(ロ) 下記特定用途へのご使用をお考えの場合は、お客様指定の品質保証プログラムにて別途承る場合があります。

＊特定用途例：航空宇宙機器、海底中継機器、原子力制御システム、生命維持のための医療機器、等。

(2) 推奨用途例：電算機、事務機、通信機器（端末、移動体）、計測機器、AV機器、家電、FA機器、等。

■御注意

電気用品安全法の適合品をお求めの場合は、電気用品安全法で定める基準を満たした認証品をお選びください。認証品については、弊社販売窓口までお問い合わせ下さい。