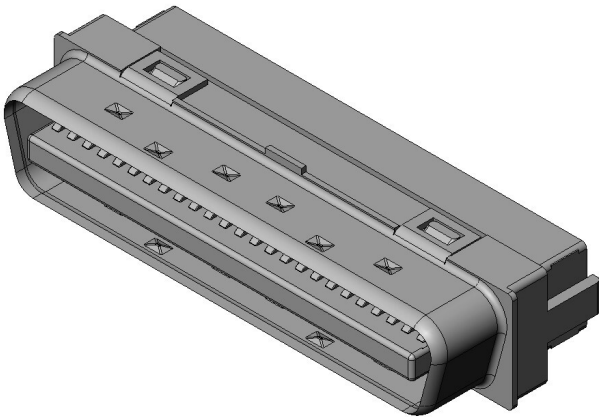


DF02P050G30A1

製品詳細



主な特長

ハーフピッチ(1.27mm) インターフェースコネクタ、圧接結線タイププラグ、50 極

品目	DF02P050G30A1
Status	現行品
極数	50 極
コンタクトピッチ (mm)	1.27
定格電流 (A)	0.5
定格電圧 (V)	AC 250
適用規格	
防水/非防水	
用途	FA機器、半導体製造装置、通信機器、計測機器、放送機器 等
コネクタタイプ	プラグ
コネクタ形状	
コンタクトタイプ	
結線方法	圧接
適用電線サイズ (AWG)	#30
列数	2
基板実装方法	

コンタクト材料	銅合金
コンタクト接触部仕上	金めっき
シェル 材料/ 仕上	鋼/ ニッケルめっき
インシュレータ材料	6-6NY
基板側コネクタ形状	-
基板実装高さ (mm)	-
使用温度範囲 (°C)	-20 to +80
耐電圧 (VACr.m.s. 初期)	500
絶縁抵抗 (MΩ以上 初期)	100
接触抵抗 (mΩ 以下 初期)	35
基板固定方法	
フード形態	
ロック形態	
対応ケーブル	
取付コネクタ	
適用アクセサリ	DF02C050A11,DF02D050A11,DF02D050A21,DF02D050A22,DF02D050B22,DF02D050B22A
RoHS compliant	10 substances (2011/65/EU, (EU)2015/863)
REACH compliant	235 substances (14/06/2023)
組合せ	DF02R050NA3
特記事項	

ご注文の際のお願い

本Webサイトに掲載の仕様は、参考値です。製品及び仕様については、予告無く変更する場合があります。
記載製品のご採用のご検討やご注文に際しては、予め弊社販売窓口までお問い合わせのうえ、「納入仕様書」の取り
交わしをお願いします。
お客様におかれましては、保護回路や冗長回路等を設けて機器の安全を図られると共に、弊社製品の適合性について
十分なご確認をお願いします。
本Webサイト掲載の製品は、下記の推奨用途に使用されることを意図しております。従いまして、推奨用途以外へ
のご使用又は極めて高い信頼性が要求される特定用途へのご使用をお考えの場合は、必ず事前に弊社販売窓口までご
相談下さいますようお願い申し上げます。

- (1) ご相談いただく用途例
- (イ) 下記用途でお客様指定又は産業分野固有の品質保証プログラムが有る場合は、ご相談ください。

＊用途例：自動車電装、列車制御、通信機器（幹線）、交通信号制御、電力、燃焼制御、防火・防犯装置、防災機器、等。

(ロ)下記特定用途へのご使用をお考えの場合は、お客様指定の品質保証プログラムにて別途承る場合があります。

＊特定用途例：航空宇宙機器、海底中継機器、原子力制御システム、生命維持のための医療機器、等。

(2) 推奨用途例：電算機、事務機、通信機器（端末、移動体）、計測機器、A V 機器、家電、F A 機器、等。

■御注意

電気用品安全法の適合品をお求めの場合は、電気用品安全法で定める基準を満たした認証品をお選びください。認証品については、弊社販売窓口までお問い合わせ下さい。