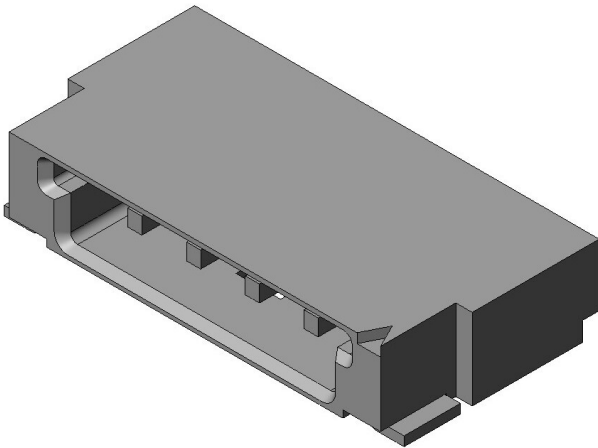


FI-S4P-HFE

製品詳細



主な特長

1.25mmピッチ基板対ケーブル接続用、スタンダードタイプ、4極、基板側レセプタクル

品目	FI-S4P-HFE
Status	現行品
極数	4極
コンタクトピッチ (mm)	1.25mm
コネクタタイプ	基板側レセプタクル
コネクタ形状	ライトアングル
結線方法	-
基板実装方法	はんだ付け(SMT)
列数	1
適合電線	-
適合電線サイズ	-
適用電線被覆外径 (mm)	-
適用電線備考	-
コンタクト材料	銅合金
コンタクト接触部仕上	ニッケル上金めっき
コンタクト結線部仕上	ニッケル上錫または錫合金めっき

コンタクト基板実装部仕上	ニッケル上錫または錫合金めっき
シェル 材料/ 仕上	
ハウジング材料	ガラス入りLCP(UL94V-0)
基板実装高さ (mm)	1.8
適用コンタクト	-
適用製品型番	
包装形態	
標準梱包数 (個)	
RoHS compliant	10 substances (2011/65/EU, (EU)2015/863)
REACH compliant	240 substances (23/01/2024)
組合せ	FI-S4S
特記事項	

ご注文の際のお願い

本Webサイトに掲載の仕様は、参考値です。製品及び仕様については、予告無く変更する場合があります。
記載製品のご採用のご検討やご注文に際しては、予め弊社販売窓口までお問い合わせのうえ、「納入仕様書」の取り
交わしをお願いします。
お客様におかれましては、保護回路や冗長回路等を設けて機器の安全を図られると共に、弊社製品の適合性について
十分なご確認をお願いします。
本Webサイト掲載の製品は、下記の推奨用途に使用されることを意図しております。従いまして、推奨用途以外へ
のご使用又は極めて高い信頼性が要求される特定用途へのご使用をお考えの場合は、必ず事前に弊社販売窓口までご
相談下さいますようお願い申し上げます。

- (1) ご相談いただく用途例
(イ) 下記用途でお客様指定又は産業分野固有の品質保証プログラムが有る場合は、ご相談ください。
 ＊用途例：自動車電装、列車制御、通信機器（幹線）、交通信号制御、電力、燃焼制御、防火・防
 犯装置、防災機器、等。
(ロ) 下記特定用途へのご使用をお考えの場合は、お客様指定の品質保証プログラムにて別途承る場合があります。
 ＊特定用途例：航空宇宙機器、海底中継機器、原子力制御システム、生命維持のための医療機
 器、等。
- (2) 推奨用途例：電算機、事務機、通信機器（端末、移動体）、計測機器、A V機器、家電、F A機器、等。
- 御注意
電気用品安全法の適合品をお求めの場合は、電気用品安全法で定める基準を満たした認証品をお選びください。認証
品については、弊社販売窓口までお問い合わせ下さい。