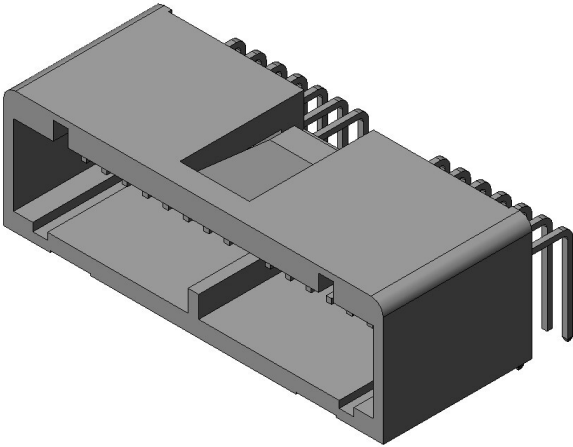


# IL-AG5-30P-D3L2

## 製品詳細



品目	IL-AG5-30P-D3L2
Status	現行品
極数	30極
コンタクトピッチ (mm)	2.5
コネクタタイプ	ピンヘッダ
コネクタ形状	ライトアングル
結線方法	-
適用電線サイズ (AWG)	-
基板側実装方法	はんだ付け(スルーホール)
適用基板厚 (mm)	1.6to2.4
インシュレータ材料	PBT
インシュレータ色	緑
コンタクト材料	銅合金
コンタクト接触部仕上	錫めっき
コンタクト結線部仕上	-
コンタクト基板実装部仕上	錫めっき
適用電線タイプ	-

適用電線導体断面積 (mm <sup>2</sup> )	-
適用電線被覆外径 (mm)	-
適用コンタクト	-
RoHS compliant	10 substances (2011/65/EU, (EU)2015/863)
REACH compliant	240 substances (23/01/2024)
組合せ	IL-AG5-30S-D3C1
特記事項	

ご注文に際してのお願い

本We bサイトに掲載の仕様は、参考値です。製品及び仕様は、改良のため予告なく変更になる場合があります。  
本製品のご使用のご検討及びご注文に際しては、予め弊社販売窓口までお問い合わせのうえ、「納入仕様書」の取り  
交わしをお願いします。

お客様指定及び産業分野固有の品質保証プログラムの有る場合や、用途・使用方法・仕様等の詳細についても、必ず事  
前に弊社販売窓口までご相談下さるようお願い申し上げます。

お客様におかれましては、保護回路や冗長回路等を設けて機器の安全を図られると共に、弊社製品の適合性について  
十分なご確認をお願いします。

■御注意

電気用品安全法の適合品をお求めの場合は、電気用品安全法で定める基準を満たした認証品をお選びください。認証  
品については、弊社販売窓口までお問い合わせ下さい。