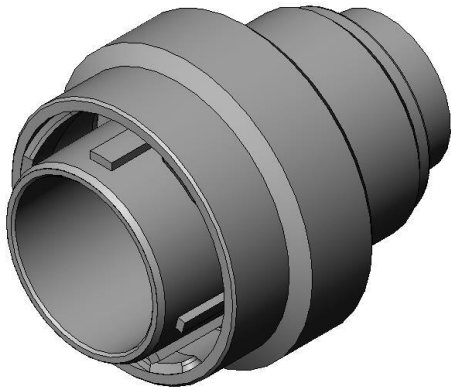


JL05-6A18-1PC-F0-R

製品詳細



主な特長

単体ブロックプラグ (嵌合時防水型)
シェルサイズ : 18、ピンコンタクト (別売)、10 極

品目	JL05-6A18-1PC-F0-R
Status	現行品
極数	10 極
定格電流(コンタクト1本当り)、インシュレータに組込んだ場合	コンタクトサイズ #16 13A 以下 [適用電線(芯線断面積) : 2 mm ² 、1.25 mm ²] 10A 以下 [適用電線(芯線断面積) : 0.8 mm ²]、7.5A 以下 [適用電線(芯線断面積) : 0.5 mm ²] 5A 以下 [適用電線(芯線断面積) : 0.3 mm ²]、3A 以下 [適用電線(芯線断面積) : 0.2 mm ²] (コネクタ全体に流せる電流の総容量については、別途お問い合わせ下さい。)
防水/非防水	嵌合時防水型
コネクタタイプ	単体ブロックプラグ
シェルサイズ	18
コンタクト配列記号	18 - 1
コンタクトタイプ	ピン
インサート回転位置 (度)	-
コンタクトサイズ	#16

コンタクト構成 (コンタクトサイズ*極数)	#16*10
結線方法	圧着
適用電線サイズ (AWG/芯線断面積/被覆外径)	コンタクトサイズ #16 C1 … AWG #14 to #16 / 2 mm ² to 1.25 mm ² / Φ3.8 mm以下 C2 … AWG #16 to #20 / 1.25 mm ² to 0.5 mm ² / Φ3.8 mm以下 C3 … AWG #20 to #24 / 0.5 mm ² to 0.2 mm ² / Φ3.8 mm以下
手動式圧着工具	-
半自動圧着機	-
シェル色相	黒色系干渉色
コンタクト材料	-
コンタクト接触部仕上	-
接触抵抗	-
耐電圧 (1分間)	AC 2,000 Vr.m.s. (No.3,5,6,8 端子) , AC 1,000 Vr.m.s. (その他 端子)
絶縁抵抗	5,000 MΩ 以上
使用温度範囲	-55 °C to +125 °C
適合コンタクト	ST-JL05-16P-C1-100, ST-JL05-16P-C1-100-(A534G), ST-JL05-16P-C1-3500 ST-JL05-16P-C2-100, ST-JL05-16P-C2-3500 ST-JL05-16P-C3-100, ST-JL05-16P-C3-100-(A534G), ST-JL05-16P-C3-3500
適用アクセサリ	JL05-18EB3B-(11)-RK, JL05-18EB1A-R + N/MS3057-10A
取付コネクタ	
RoHS compliant	10 substances (2011/65/EU, (EU)2015/863)
REACH compliant	
組合せ	JL05-1A18-1SC-F0-RK JL05-2A18-1SC-F0-RK
特記事項	コンタクト無し(別売)

ご注文の際のお願い

本We bサイトに掲載の仕様は、参考値です。製品及び仕様については、予告無く変更する場合があります。
 記載製品のご採用のご検討やご注文に際しては、予め弊社販売窓口までお問い合わせのうえ、「納入仕様書」の取り
 交わしをお願いします。

お客様におかれましては、保護回路や冗長回路等を設けて機器の安全を図られると共に、弊社製品の適合性について十分にご確認をお願いします。

本Webサイト掲載の製品は、下記の推奨用途に使用されることを意図しております。従いまして、推奨用途以外へのご使用又は極めて高い信頼性が要求される特定用途へのご使用をお考えの場合は、必ず事前に弊社販売窓口までご相談下さいますようお願い申し上げます。

(1) ご相談いただく用途例

(イ) 下記用途でお客様指定又は産業分野固有の品質保証プログラムが有る場合は、ご相談ください。

＊用途例：自動車電装、列車制御、通信機器（幹線）、交通信号制御、電力、燃焼制御、防火・防犯装置、防災機器、等。

(ロ) 下記特定用途へのご使用をお考えの場合は、お客様指定の品質保証プログラムにて別途承る場合があります。

＊特定用途例：航空宇宙機器、海底中継機器、原子力制御システム、生命維持のための医療機器、等。

(2) 推奨用途例：電算機、事務機、通信機器（端末、移動体）、計測機器、A V機器、家電、F A機器、等。

■御注意

電気用品安全法の適合品をお求めの場合は、電気用品安全法で定める基準を満たした認証品をお選びください。認証品については、弊社販売窓口までお問い合わせ下さい。