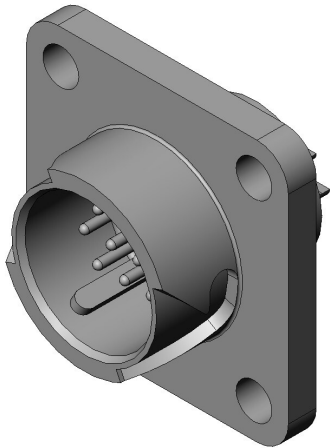


JN2AS10ML2-R

製品詳細



主な特長

小型 丸型コネクタ、10 極、パネル取付レセプタクル

品目	JN2AS10ML2-R
Status	現行品
極数	10 極
定格電流	3 A
定格電圧	
防水/非防水	防水
用途	産業用機器のインターフェイス用
コネクタタイプ	パネル取付レセプタクル
コネクタ形状	
コンタクトタイプ	ピン
結線方法	はんだ付け
適用電線サイズ (AWG)	#22 以下
結合方式	ワンタッチロック
コンタクトサイズ	#22
シェルサイズ	S
コンタクト配列記号	

コンタクト構成 (コンタクトサイズ*極数)	#22*10
適合電線導体断面積	
適用電線被覆外径	
誤嵌合防止キー位置	ノーマルポジション
コンタクト材料	
コンタクト接触部仕上	金めっき
シェル色相	黒
電流総容量 (A)	
接触抵抗 (mΩ)	
耐電圧 (1分間)	AC 900 Vr.m.s.
絶縁抵抗	1,000 MΩ以上
挿抜寿命	500 回
使用温度範囲	-20 °C to +100 °C
適合コンタクト	
適合ハウジング	
適用アクセサリ	
取付コネクタ	
適用ケーブル径	
RoHS compliant	10 substances (2011/65/EU, (EU)2015/863)
REACH compliant	
組合せ	<div>JN1VDS10SL1</div> <div>JN1VDS10SL2</div> <div>JN1VFS10SL2</div> <div>JN2VDS10SL2</div> <div>JN1FS10SL1</div> <div>JN1FS10SL2</div> <div>JN1FS10SLK</div> <div>JN2DS10SL1-R</div> <div>JN2DS10SL2-R</div> <div>JN2DS10SL3-R</div> <div>JN2DS10SLK-R</div>

	JN2DS10SLN-R
	JN2FS10SL1-R
	JN2FS10SL2-R
	JN2FS10SL3-R
	JN2FS10SLK-R
	JN2FS10SLN-R
	JN2MS10SL1-R
	JN2MS10SLK-R
	JN1DS10SL3
	JN1ES10SL1
	JN1DS10SL2
	JN1DS10SLK
	JN2VFS10SL2
	JN2VFS10SL1
	JN1VFS10SL1
	JN1DS10SL1
特記事項	スクエアフランジ

ご注文の際のお願い

本Webサイトに掲載の仕様は、参考値です。製品及び仕様については、予告無く変更する場合があります。
記載製品のご採用のご検討やご注文に際しては、予め弊社販売窓口までお問い合わせのうえ、「納入仕様書」の取り
交わしをお願いします。
お客様におかれましては、保護回路や冗長回路等を設けて機器の安全を図られると共に、弊社製品の適合性について
十分なご確認をお願いします。
本Webサイト掲載の製品は、下記の推奨用途に使用されることを意図しております。従いまして、推奨用途以外へ
のご使用又は極めて高い信頼性が要求される特定用途へのご使用をお考えの場合は、必ず事前に弊社販売窓口までご
相談下さいますようお願い申し上げます。

- (1) ご相談いただく用途例
(イ) 下記用途でお客様指定又は産業分野固有の品質保証プログラムが有る場合は、ご相談ください。
 ＊用途例：自動車電装、列車制御、通信機器（幹線）、交通信号制御、電力、燃焼制御、防火・防
 犯装置、防災機器、等。
(ロ) 下記特定用途へのご使用をお考えの場合は、お客様指定の品質保証プログラムにて別途承る場合があります。
 ＊特定用途例：航空宇宙機器、海底中継機器、原子力制御システム、生命維持のための医療機
 器、等。
- (2) 推奨用途例：電算機、事務機、通信機器（端末、移動体）、計測機器、A V機器、家電、F A機器、等。
- 御注意
電気用品安全法の適合品をお求めの場合は、電気用品安全法で定める基準を満たした認証品をお選びください。認証
品については、弊社販売窓口までお問い合わせ下さい。