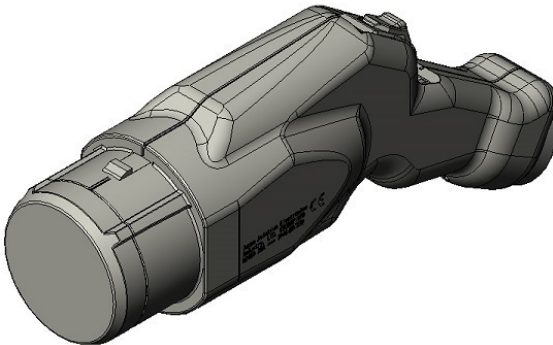


# KW02GY10PDL0400B

## 製品詳細



### 主な特長

電動自動車充放電システム用コネクタ、ケーブル長: 4.0 m

品目	KW02GY10PDL0400B
Status	現行品
極数	電源(パワー): 2 極、電源(12V): 2 極、信号: 6 極
適用規格	CHAdeMO
用途	電動自動車用充放電システム (CHAdeMO仕様) (Vehicle to Home、Vehicle to Grid など)
コネクタタイプ	電動自動車充放電システム用コネクタ
ケーブル長さ	4.0 m
シェルサイズ	Y
コンタクトサイズ	D
耐久回数	10,000 回以上
挿入力	100 N 以下
RoHS compliant	6 substances (2011/65/EU, (EU)2015/863)
REACH compliant	
特記事項	

## 関連情報



CHAdemo仕様に準拠した  
V2Hシステム用コネクタ

# KW02 開発

シリーズ

\* CHAdemo (チャデモ) : CHAdeMO協議会が標準規格として策定する急速充電規格の商標名

\* 本製品は2017年10月より一般販売開始予定

## ご注文に際してのお願い

本Webサイトに掲載の仕様は、参考値です。製品及び仕様は、改良のため予告なく変更になる場合があります。本製品のご使用のご検討及びご注文に際しては、予め弊社販売窓口までお問い合わせのうえ、「納入仕様書」の取り交わしをお願いします。

お客様指定及び産業分野固有の品質保証プログラムの有る場合や、用途・使用方法・仕様等の詳細についても、必ず事前に弊社販売窓口までご相談下さるようお願い申し上げます。

お客様におかれましては、保護回路や冗長回路等を設けて機器の安全を図られると共に、弊社製品の適合性について十分なご確認をお願いします。

### ■御注意

電気用品安全法の適合品をお求めの場合は、電気用品安全法で定める基準を満たした認証品をお選びください。認証品については、弊社販売窓口までお問い合わせ下さい。