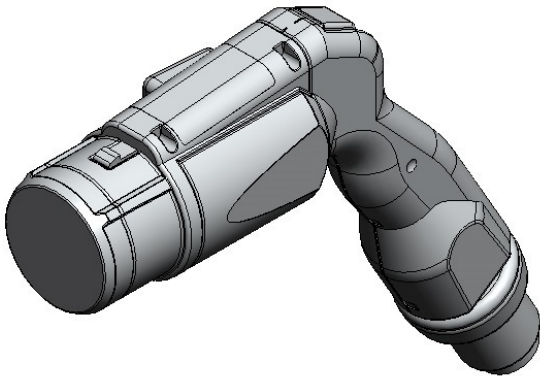


# KW1GY09PDL0800E1

## 製品詳細



### 主な特長

電気自動車急速充電器用コネクタ、ケーブル長: 8,000 mm ※TSCA規制 禁止物質PIP(3:1) 含有

品目	KW1GY09PDL0800E1
Status	お問合せ下さい
極数	電源: 2 極、信号: 7 極
適用規格	CE 対応製品
用途	電気自動車用急速充電器 (CHAdeMO方式)
コネクタタイプ	電気自動車急速充電器用コネクタ
ケーブル長さ	8,000 mm
シェルサイズ	Y
コンタクトサイズ	D
耐久回数	10,000 回以上
嵌合操作力	90 N 以下
RoHS compliant	
REACH compliant	
特記事項	本製品は、米国の環境保護庁(EPA)からの有害物質規制法TSCA規制にて禁止される物質PIP(3:1) を 含有しています。

## ご注文に際してのお願い

本Webサイトに掲載の仕様は、参考値です。製品及び仕様は、改良のため予告なく変更になる場合があります。本製品のご使用のご検討及びご注文に際しては、予め弊社販売窓口までお問い合わせのうえ、「納入仕様書」の取り交わしをお願いします。

お客様指定及び産業分野固有の品質保証プログラムの有る場合や、用途・使用方法・仕様等の詳細についても、必ず事前に弊社販売窓口までご相談下さるようお願い申し上げます。

お客様におかれましては、保護回路や冗長回路等を設けて機器の安全を図られると共に、弊社製品の適合性について十分にご確認をお願いします。

### ■御注意

電気用品安全法の適合品をお求めの場合は、電気用品安全法で定める基準を満たした認証品をお選びください。認証品については、弊社販売窓口までお問い合わせ下さい。