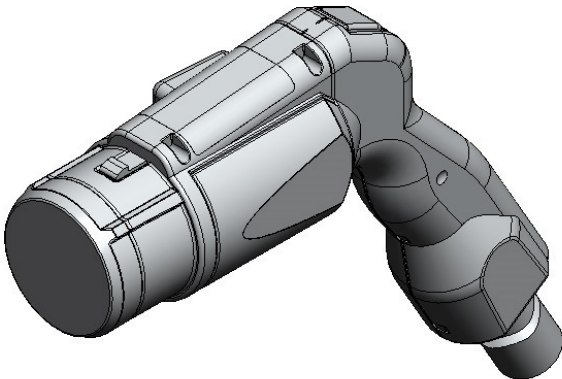


# KW1GY09PDL1100U1

## 製品詳細



### 主な特長

電気自動車急速充電器用ケーブル付きコネクタ、UL・cUL対応製品、ケーブル長: 11,000 mm

品目	KW1GY09PDL1100U1
Status	現行品
極数	電源: 2 極、信号: 7 極
適用規格	UL・cUL 対応製品
用途	電気自動車用急速充電器 (CHAdeMO方式)
コネクタタイプ	電気自動車急速充電器用コネクタ
ケーブル長さ	11,000 mm
シェルサイズ	Y
コンタクトサイズ	D
耐久回数	10,000 回以上
嵌合操作力	90 N 以下
RoHS compliant	10 substances (2011/65/EU, (EU)2015/863)
REACH compliant	
特記事項	

本We bサイトに掲載の仕様は、参考値です。製品及び仕様は、改良のため予告なく変更になる場合があります。  
本製品のご使用のご検討及びご注文に際しては、予め弊社販売窓口までお問い合わせのうえ、「納入仕様書」の取り  
交わしをお願いします。

お客様指定及び産業分野固有の品質保証プログラムの有る場合や、用途・使用方法・仕様等の詳細についても、必ず事  
前に弊社販売窓口までご相談下さるようお願い申し上げます。

お客様におかれましては、保護回路や冗長回路等を設けて機器の安全を図られると共に、弊社製品の適合性について  
十分なご確認をお願いします。

■御注意

電気用品安全法の適合品をお求めの場合は、電気用品安全法で定める基準を満たした認証品をお選びください。認証  
品については、弊社販売窓口までお問い合わせ下さい。