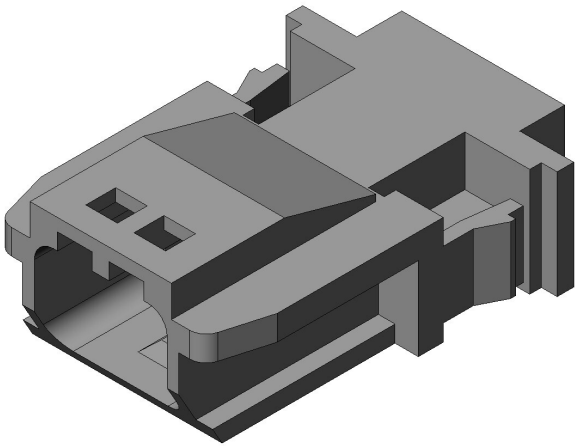


# MX19002P52

## 製品詳細



### 主な特長

040コンタクト 防水型、ケーブル対ケーブル(中継)接続用コネクタ、2 極、ピンハウジング

品目	MX19002P52
Status	現行品
極数	2 極
コンタクトピッチ (mm)	2.5 mm
定格電流 (A)	5 A
防水/非防水	防水
コネクタタイプ	ピンハウジング
コンタクトタイプ	ピン
結線方法	
適用電線サイズ (AWG)	
インシュレータ材料	PBT
インシュレータ色	グレー
コンタクト材料	-
コンタクト接触部仕上	-
コンタクト結線部仕上	
適用電線導体断面積 (mm <sup>2</sup> )	

適用電線被覆外径 (mm)	
適用コンタクト	MX19P10K451
手動式圧着工具	
コンタクト引抜工具	
RoHS compliant	10 substances (2011/65/EU, (EU)2015/863)
REACH compliant	
特記事項	

ご注文に際してのお願い

本We bサイトに掲載の仕様は、参考値です。製品及び仕様は、改良のため予告なく変更になる場合があります。  
本製品のご使用のご検討及びご注文に際しては、予め弊社販売窓口までお問い合わせのうえ、「納入仕様書」の取り  
交わしをお願いします。  
お客様指定及び産業分野固有の品質保証プログラムの有る場合や、用途・使用方法・仕様等の詳細についても、必ず事  
前に弊社販売窓口までご相談下さるようお願い申し上げます。  
お客様におかれましては、保護回路や冗長回路等を設けて機器の安全を図られると共に、弊社製品の適合性について  
十分なご確認をお願いします。  
■御注意  
電気用品安全法の適合品をお求めの場合は、電気用品安全法で定める基準を満たした認証品をお選びください。認証  
品については、弊社販売窓口までお問い合わせ下さい。