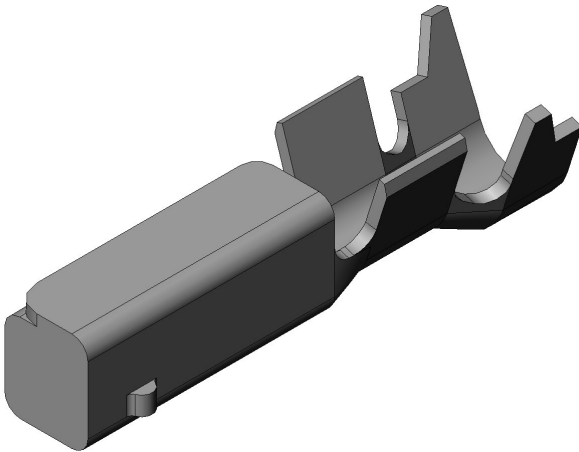


MX19S10K451

製品詳細



主な特長

040コンタクト 防水型、ケーブル対ケーブル(中継)接続用コネクタ、ソケットコンタクト

品目	MX19S10K451
Status	現行品
極数	-
コンタクトピッチ (mm)	-
定格電流 (A)	5 A
防水/非防水	防水
コネクタタイプ	ソケットコンタクト
コンタクトタイプ	ソケット
結線方法	圧着
適用電線サイズ (AWG)	#20 (AVSS), #22 to #20 (CAVS)
インシュレータ材料	-
インシュレータ色	-
コンタクト材料	高導電銅合金
コンタクト接触部仕上	錫めっき
コンタクト結線部仕上	錫めっき
適用電線導体断面積 (mm ²)	AVSS 0.5 mm ² , CAVS: 0.3 to 0.5 mm ²

適用電線被覆外径 (mm)	AVSS: 1.6 to 1.7 mm, CAVS: 1.4 to 1.7 mm
適用コンタクト	
手動式圧着工具	CT150-4C-MX19
コンタクト引抜工具	ET-MX19
RoHS compliant	10 substances (2011/65/EU, (EU)2015/863)
REACH compliant	235 substances (14/06/2023)
特記事項	

ご注文に際してのお願い

本Webサイトに掲載の仕様は、参考値です。製品及び仕様は、改良のため予告なく変更になる場合があります。
本製品のご使用のご検討及びご注文に際しては、予め弊社販売窓口までお問い合わせのうえ、「納入仕様書」の取り
交わしをお願いします。

お客様指定及び産業分野固有の品質保証プログラムの有る場合や、用途・使用方法・仕様等の詳細についても、必ず事
前に弊社販売窓口までご相談下さるようお願い申し上げます。

お客様におかれましては、保護回路や冗長回路等を設けて機器の安全を図られると共に、弊社製品の適合性について
十分なご確認をお願いします。

■御注意

電気用品安全法の適合品をお求めの場合は、電気用品安全法で定める基準を満たした認証品をお選びください。認証
品については、弊社販売窓口までお問い合わせ下さい。