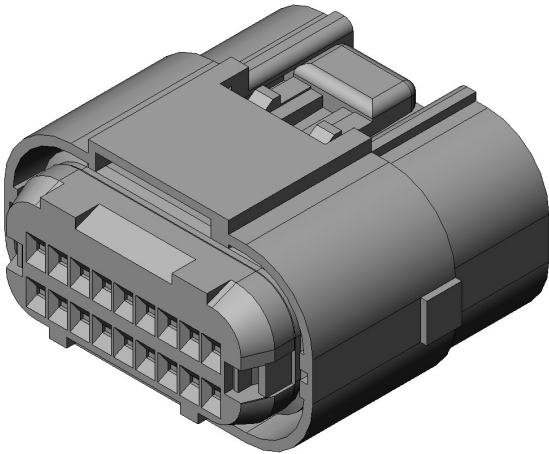


MX23A18SF1

製品詳細



主な特長

040コンタクト 防水型、基板対ケーブル用コネクタ

品目	MX23A18SF1
Status	現行品
極数	18 極
防水/非防水	防水
コネクタタイプ	ソケットハウジング
コネクタ形状	-
結線方法	-
適用電線サイズ (AWG)	-
基板実装方法	-
インシュレータ材料	ガラス入りPBT
インシュレータ色	黒
コンタクト材料	-
コンタクト接触部仕上	-
コンタクト結線部仕上	-
コンタクト基板実装部仕上	-
適用電線タイプ	

適用電線導体断面積 (mm ²)	
適用電線被覆外径 (mm)	
適用コンタクト	M23S05K*
適用アクセサリ	MX23A18XF1,M120-55780
適用製品型番	
RoHS compliant	10 substances (2011/65/EU, (EU)2015/863)
REACH compliant	235 substances (14/06/2023)
組合せ	MX23A18NF1 MX23A18NF2
特記事項	

ご注文に際してのお願い

本Webサイトに掲載の仕様は、参考値です。製品及び仕様は、改良のため予告なく変更になる場合があります。

本製品のご使用のご検討及びご注文に際しては、予め弊社販売窓口までお問い合わせのうえ、「納入仕様書」の取り交わしをお願いします。

お客様指定及び産業分野固有の品質保証プログラムの有る場合や、用途・使用方法・仕様等の詳細についても、必ず事前に弊社販売窓口までご相談下さるようお願い申し上げます。

お客様におかれましては、保護回路や冗長回路等を設けて機器の安全を図られると共に、弊社製品の適合性について十分なご確認をお願いします。

■御注意

電気用品安全法の適合品をお求めの場合は、電気用品安全法で定める基準を満たした認証品をお選びください。認証品については、弊社販売窓口までお問い合わせ下さい。