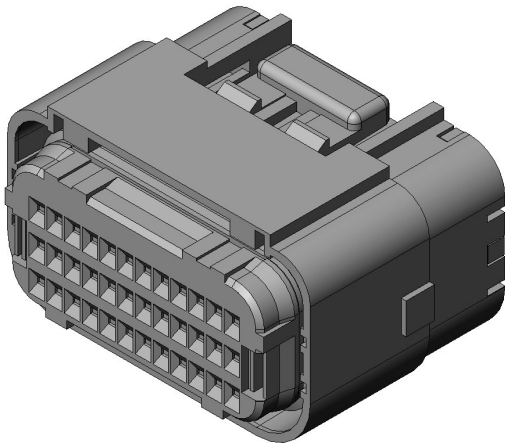


# MX23A36SF1

## 製品詳細



### 主な特長

040コンタクト 防水型、基板対ケーブル用コネクタ

|               |            |
|---------------|------------|
| 品目            | MX23A36SF1 |
| Status        | 現行品        |
| 極数            | 36 極       |
| 防水/非防水        | 防水         |
| コネクタタイプ       | ソケットハウジング  |
| コネクタ形状        | -          |
| 結線方法          | -          |
| 適用電線サイズ (AWG) | -          |
| 基板実装方法        | -          |
| インシュレータ材料     | ガラス入りPBT   |
| インシュレータ色      | 黒          |
| コンタクト材料       | -          |
| コンタクト接触部仕上    | -          |
| コンタクト結線部仕上    | -          |
| コンタクト基板実装部仕上  | -          |
| 適用電線タイプ       |            |

|                              |  |
|------------------------------|--|
| 適用電線導体断面積 (mm <sup>2</sup> ) |  |
| 適用電線被覆外径 (mm)                |  |
| 適用コンタクト                      | M23S05K*                                 |
| 適用アクセサリ                      | MX23A36XF1,M120-55780                    |
| 適用製品型番                       |  |
| RoHS compliant               | 10 substances (2011/65/EU, (EU)2015/863) |
| REACH compliant              | 235 substances (14/06/2023)              |
| 組合せ                          | <a href="#">MX23A36NF1</a>               |
| 特記事項                         |  |

ご注文に際してのお願い

本Webサイトに掲載の仕様は、参考値です。製品及び仕様は、改良のため予告なく変更になる場合があります。  
本製品のご使用のご検討及びご注文に際しては、予め弊社販売窓口までお問い合わせのうえ、「納入仕様書」の取り  
交わしをお願いします。

お客様指定及び産業分野固有の品質保証プログラムの有る場合や、用途・使用方法・仕様等の詳細についても、必ず事  
前に弊社販売窓口までご相談下さるようお願い申し上げます。

お客様におかれましては、保護回路や冗長回路等を設けて機器の安全を図られると共に、弊社製品の適合性について  
十分なご確認をお願いします。

■御注意

電気用品安全法の適合品をお求めの場合は、電気用品安全法で定める基準を満たした認証品をお選びください。認証  
品については、弊社販売窓口までお問い合わせ下さい。