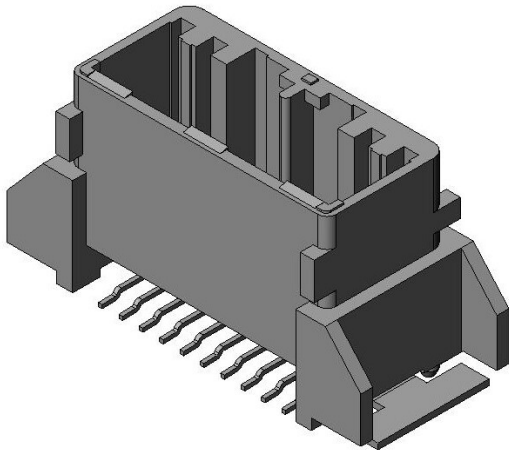


MX34R20VF1

製品詳細



主な特長

車載向け小型 非防水コネクタ、ストレートピンヘッダ、20 極

品目	MX34R20VF1
Status	現行品
極数	20 極
コンタクトピッチ	2.2 mm
定格電流	3 A
コネクタタイプ	ピンヘッダ
コネクタ形状	ストレート
コンタクトタイプ	ピン
結線方法	-
基板側実装方法	はんだ付け (SMT)
インシュレータ材料	ガラス入りPPS
インシュレータ色	黒
コンタクト材料	銅合金
コンタクト仕上	錫めっき
基板保持方法	ホールドダウン
適用コンタクト	-

適用電線	-
手動式圧着工具	-
コンタクト引抜工具	-
RoHS compliant	10 substances (2011/65/EU, (EU)2015/863)
REACH compliant	235 substances (14/06/2023)
組合せ	MX34020SF1
特記事項	

関連情報

ビデオ



ご注文に際してのお願い

本Webサイトに掲載の仕様は、参考値です。製品及び仕様は、改良のため予告なく変更になる場合があります。本製品のご使用のご検討及びご注文に際しては、予め弊社販売窓口までお問い合わせのうえ、「納入仕様書」の取り交わしをお願いします。

お客様指定及び産業分野固有の品質保証プログラムの有る場合や、用途・使用方法・仕様等の詳細についても、必ず事前に弊社販売窓口までご相談下さるようお願い申し上げます。

お客様におかれましては、保護回路や冗長回路等を設けて機器の安全を図られると共に、弊社製品の適合性について十分なご確認をお願いします。

■御注意

電気用品安全法の適合品をお求めの場合は、電気用品安全法で定める基準を満たした認証品をお選びください。認証品については、弊社販売窓口までお問い合わせ下さい。