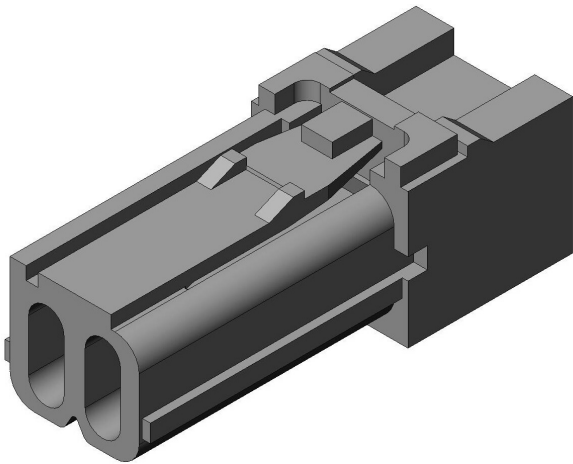


# MX44002SF1

## 製品詳細



### 主な特長

車載用小型防水小極コネクタ、2 極、ソケットハウジング

品目	MX44002SF1
Status	現行品
極数	2 極
コンタクトピッチ (mm)	3.5 mm
定格電流 (A)	3 A
コネクタタイプ	ソケットハウジング
コネクタ形状	
コンタクトタイプ	ソケット
結線方法	
基板実装方法	-
インシュレータ材料	ガラス入りPBT
インシュレータ色	
コンタクト材料	
コンタクト接触部仕上	-
コンタクト結線部仕上	
コンタクト基板実装部仕上	

RoHS compliant	10 substances (2011/65/EU, (EU)2015/863)
REACH compliant	235 substances (14/06/2023)
特記事項	

ご注文に際してのお願い

本Webサイトに掲載の仕様は、参考値です。製品及び仕様は、改良のため予告なく変更になる場合があります。  
本製品のご使用のご検討及びご注文に際しては、予め弊社販売窓口までお問い合わせのうえ、「納入仕様書」の取り  
交わしをお願いします。  
お客様指定及び産業分野固有の品質保証プログラムの有る場合や、用途・使用方法・仕様等の詳細についても、必ず事  
前に弊社販売窓口までご相談下さるようお願い申し上げます。  
お客様におかれましては、保護回路や冗長回路等を設けて機器の安全を図られると共に、弊社製品の適合性について  
十分なご確認をお願いします。

■御注意

電気用品安全法の適合品をお求めの場合は、電気用品安全法で定める基準を満たした認証品をお選びください。認証  
品については、弊社販売窓口までお問い合わせ下さい。