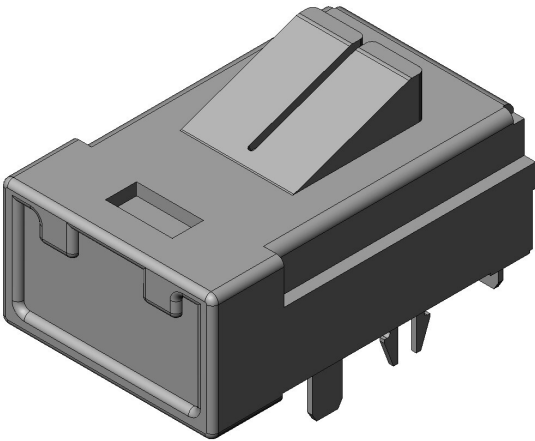


MX48002NQ1

製品詳細



主な特長

車載用高速差動伝送用コネクタ、2 極、キータイプ A、水色、基板側コネクタ

品目	MX48002NQ1
Status	現行品
極数	2 極
コンタクトピッチ (mm)	2.0
適用規格	GVIF、LVDS
防水/非防水	非防水
用途	車載インフォティメント
コネクタタイプ	基板側コネクタ
コネクタ形状	ライトアングル
コンタクトタイプ	ソケット
誤嵌合防止機構	有り
嵌合ロック機構	メカニカルロック
電磁シールド機能	有り
基板側実装方法	はんだ付け (スルーホール)
耐電圧 (VACr.m.s. 1分間)	1000
絶縁抵抗 (MΩ以上)	100

適用基板厚 (mm)	1.6
使用温度範囲 (°C)	-40 to +85
インシュレータ材料	外部ハウジング:SPS-GF30, 内部ハウジング:LCP-GF35
インシュレータ色	水色
コンタクト材料	銅合金
コンタクト接触部仕上	ニッケル上金めっき
コンタクト基板実装部仕上	錫めっき
グランド端子、シールドシェル 材料/ 仕上げ	銅合金/ 錫めっき
RoHS compliant	10 substances (2011/65/EU, (EU)2015/863)
REACH compliant	233 substances (17/01/2023)
特記事項	

ご注文に際してのお願い

本We bサイトに掲載の仕様は、参考値です。製品及び仕様は、改良のため予告なく変更になる場合があります。本製品のご使用のご検討及びご注文に際しては、予め弊社販売窓口までお問い合わせのうえ、「納入仕様書」の取り交わしをお願いします。

お客様指定及び産業分野固有の品質保証プログラムの有る場合や、用途・使用方法・仕様等の詳細についても、必ず事前に弊社販売窓口までご相談下さるようお願い申し上げます。

お客様におかれましては、保護回路や冗長回路等を設けて機器の安全を図られると共に、弊社製品の適合性について十分なご確認をお願いします。

■御注意

電気用品安全法の適合品をお求めの場合は、電気用品安全法で定める基準を満たした認証品をお選びください。認証品については、弊社販売窓口までお問い合わせ下さい。