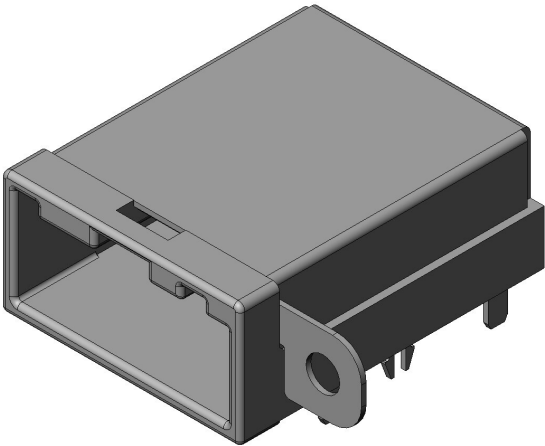


# MX50A19NQ3

## 製品詳細



### 主な特長

車載用HDMI Type E コネクタ、19 極、レセプタクル、フランジ付、Key Type: 3

品目	MX50A19NQ3
Status	お問合せ下さい
極数	19 極
コンタクトピッチ	1.5 mm
定格電流	0.5 A/ 極
用途	カーナビゲーション、カーオーディオ等
コネクタタイプ	レセプタクル
コネクタ形状	ライトアングル
コンタクトタイプ	ピン
基板実装方法	はんだ付け (スルーホール)
列数	2 列
誤嵌合防止機構	有り
嵌合ロック機構	メカニカルロック
電磁シールド機能	有り
適用基板厚	1.6 mm
インシュレータ材料	ガラス入りSPS 他

コンタクト材料	黄銅
コンタクト接触部仕上	金めっき
コンタクト基板実装部仕上	錫めっき
シェル 材料/ 仕上	銅合金/ 錫めっき 他
RoHS compliant	10 substances (2011/65/EU, (EU)2015/863)
REACH compliant	233 substances (17/01/2023)
特記事項	

ご注文に際してのお願い

本We bサイトに掲載の仕様は、参考値です。製品及び仕様は、改良のため予告なく変更になる場合があります。  
本製品のご使用のご検討及びご注文に際しては、予め弊社販売窓口までお問い合わせのうえ、「納入仕様書」の取り  
交わしをお願いします。

お客様指定及び産業分野固有の品質保証プログラムの有る場合や、用途・使用方法・仕様等の詳細についても、必ず事  
前に弊社販売窓口までご相談下さるようお願い申し上げます。

お客様におかれましては、保護回路や冗長回路等を設けて機器の安全を図られると共に、弊社製品の適合性について  
十分なご確認をお願いします。

■御注意

電気用品安全法の適合品をお求めの場合は、電気用品安全法で定める基準を満たした認証品をお選びください。認証  
品については、弊社販売窓口までお問い合わせ下さい。