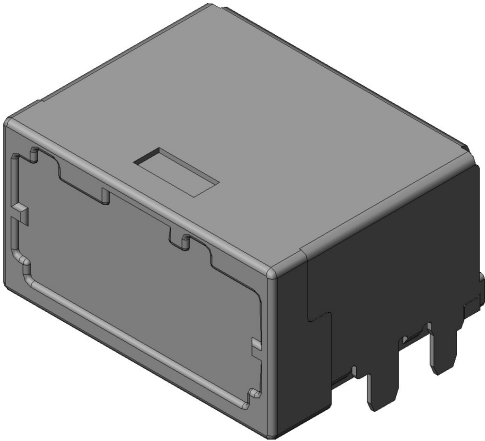


MX62010HQ1R100

製品詳細



主な特長

車載USB3.0/車載高速伝送用コネクタ、10 極、基板側コネクタ、KEY TYPE-A

品目	MX62010HQ1R100
Status	現行品
極数	10 極
コンタクトピッチ (mm)	2.0 mm
定格電流 (A)	3 A (パワー/ GNDライン)
コネクタタイプ	基板側コネクタ
コネクタ形状	ライトアングル
コンタクトタイプ	ピン
列数	2
基板側実装方法	はんだ付け (SMT)
耐電圧 (嵌合状態)	AC 1,000 V (1分間印加)
絶縁抵抗 (嵌合状態)	100 MΩ以上
接触抵抗 (初期)	8 mΩ以下
適用基板厚	1.6 mm
使用温度範囲	-40 °C to +85 °C
コンタクト材料	黄銅

コンタクト接触部仕上	金めっき
コンタクト結線部仕上	錫めっき
外側ハウジング材料	PPS-GF40 Black
内側ハウジング材料	LCP-GF35 Black
内側シェル 材料/ 仕上	銅合金/ 錫めっき
外側シェル 材料/ 仕上	黄銅/ 錫めっき
包装形態	エンボステープ梱包 100 個/リール
RoHS compliant	10 substances (2011/65/EU, (EU)2015/863)
REACH compliant	233 substances (17/01/2023)
特記事項	KEY TYPE-A

ご注文に際してのお願い

本Webサイトに掲載の仕様は、参考値です。製品及び仕様は、改良のため予告なく変更になる場合があります。本製品のご使用のご検討及びご注文に際しては、予め弊社販売窓口までお問い合わせのうえ、「納入仕様書」の取り交わしをお願いします。

お客様指定及び産業分野固有の品質保証プログラムの有る場合や、用途・使用方法・仕様等の詳細についても、必ず事前に弊社販売窓口までご相談下さるようお願い申し上げます。

お客様におかれましては、保護回路や冗長回路等を設けて機器の安全を図られると共に、弊社製品の適合性について十分なご確認をお願いします。

■御注意

電気用品安全法の適合品をお求めの場合は、電気用品安全法で定める基準を満たした認証品をお選びください。認証品については、弊社販売窓口までお問い合わせ下さい。