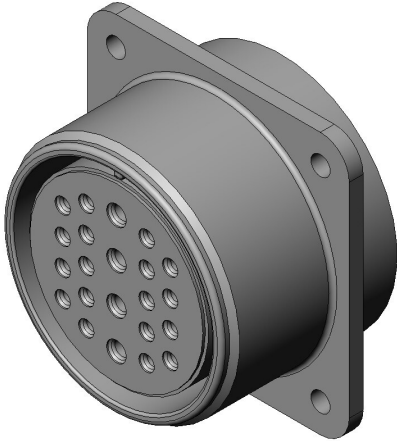


# N/MS3102A28-11S

## 製品詳細



### 主な特長

はんだ付け結線式 MS互換コネクタ、22 極、コンタクト配列記号: 28-11、パネル取付レセプタクル、ソケット

|               |   |
|---------------|---|
| 品目            | N/MS3102A28-11S   |
| Status        | 現行品   |
| 極数            | 22 極  |
| 定格電流 (A)      | #12: 23 A, #16: 13 A  |
| 定格電圧 (V)      | 700 VDC, 500 VAC  |
| 防水/非防水        | 非防水   |
| 用途            | 航空機関連機器、産業機器、工作機械、FA機器、通信機器、放送機器、計測機器、医療機器、コンピュータおよび関連機器、その他各種電子・電気機器 |
| コネクタタイプ       | レセプタクル  |
| コネクタ形状        | パネル取付   |
| コンタクトタイプ      | ソケット  |
| 結線方法          | はんだ付け   |
| 適用電線サイズ (AWG) | # 12:#12 MAX.,#16:#16 MAX.  |
| 結合方式          | ねじ  |
| コンタクトサイズ      | #12, #16  |
| シェルサイズ        | 28  |

|                       |  |
|-----------------------|--|
| コンタクト配列記号             | 28 - 11  |
| コンタクト構成 (コンタクトサイズ*極数) | #12*4, #16*18  |
| 適合電線導体断面積             | #12:3.5mm <sup>2</sup> MAX., # 16:1.25mm <sup>2</sup> MAX.         |
| 適用電線被覆外径 (mm)         |  |
| インサート回転位置 (度)         | 0  |
| コンタクト材料               | 銅合金  |
| コンタクト接触部仕上            | 銀めっき   |
| シェル色相                 |  |
| 電流総容量 (A)             | 65.2   |
| 接触抵抗 (mΩ)             |  |
| 耐電圧 (VACr.m.s. 1分間)   | 2000   |
| 絶縁抵抗 (MΩ以上)           | 5000   |
| 繰返し挿抜回数 (回)           |  |
| 使用温度範囲 (°C)           | -55°C〜+125°C   |
| 適合コンタクト               |  |
| 適合ハウジング               |  |
| 適用アクセサリ               |  |
| 取付コネクタ                |  |
| 適用ケーブル径               |  |
| RoHS compliant        | 10 substances (2011/65/EU, (EU)2015/863)                           |
| REACH compliant       |  |
| 組合せ                   | <a href="#">N/MS3106B28-11P</a><br><a href="#">N/MS3108B28-11P</a> |
| 特記事項                  |  |

ご注文の際のお願い

本We bサイトに掲載の仕様は、参考値です。製品及び仕様については、予告無く変更する場合があります。  
記載製品のご採用のご検討やご注文に際しては、予め弊社販売窓口までお問い合わせのうえ、「納入仕様書」の取り  
交わしをお願いします。

お客様におかれましては、保護回路や冗長回路等を設けて機器の安全を図られると共に、弊社製品の適合性について十分にご確認をお願いします。

本Webサイト掲載の製品は、下記の推奨用途に使用されることを意図しております。従いまして、推奨用途以外へのご使用又は極めて高い信頼性が要求される特定用途へのご使用をお考えの場合は、必ず事前に弊社販売窓口までご相談下さいますようお願い申し上げます。

---

(1) ご相談いただく用途例

(イ) 下記用途でお客様指定又は産業分野固有の品質保証プログラムが有る場合は、ご相談ください。

＊用途例：自動車電装、列車制御、通信機器（幹線）、交通信号制御、電力、燃焼制御、防火・防犯装置、防災機器、等。

(ロ) 下記特定用途へのご使用をお考えの場合は、お客様指定の品質保証プログラムにて別途承る場合があります。

＊特定用途例：航空宇宙機器、海底中継機器、原子力制御システム、生命維持のための医療機器、等。

(2) 推奨用途例：電算機、事務機、通信機器（端末、移動体）、計測機器、A V機器、家電、F A機器、等。

■御注意

電気用品安全法の適合品をお求めの場合は、電気用品安全法で定める基準を満たした認証品をお選びください。認証品については、弊社販売窓口までお問い合わせ下さい。