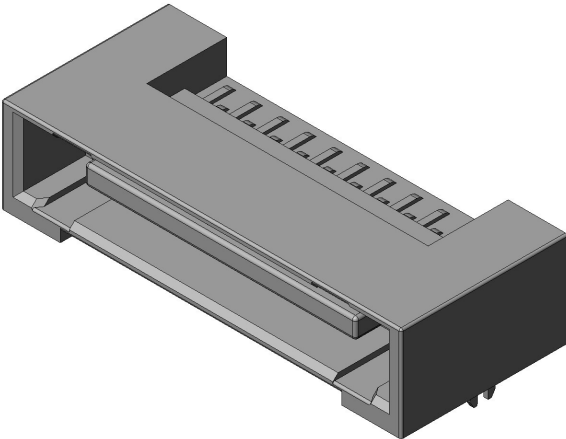


# TX25-40P-LT-H1E

## 製品詳細



### 主な特長

1.27mmピッチ 垂直/ 水平、40 極、プラグ

品目	TX25-40P-LT-H1E
Status	現行品
極数	40 極
コンタクトピッチ (mm)	1.27 mm
定格電流 (A)	1 A
コネクタタイプ	プラグ
コネクタ形状	ライトアングル
列数	2
基板実装方法	はんだ付け (スルーホール)
コンタクト材料	銅合金
コンタクト接触部仕上	ニッケル上金めっき
コンタクト接触部めっき厚 (μm)	0.1
コンタクト基板実装部仕上	ニッケル上錫または錫合金めっき
インシュレータ材料	ガラス入りPBT
基板実装高さ (mm)	9 mm
誤嵌合防止キィ有無	有り

位置決めボス有無	無し
基板固定方法	フックピン
マウント有無	無し
基板実装側コンタクト長さ (mm)	2.8
使用温度範囲 (°C)	-40 °C to +80 °C
適用基板厚 (mm)	1.6
スルーホール径 (mm)	0.8
RoHS compliant	10 substances (2011/65/EU, (EU)2015/863)
REACH compliant	
組合せ	<a href="#">TX24-40R-12ST-H1E</a> <a href="#">TX24-40R-6ST-H1E</a> <a href="#">TX24-40R-LT-H1E</a> <a href="#">TX24-40R-10ST-H1E</a>
特記事項	

ご注文の際のお願い

本Webサイトに掲載の仕様は、参考値です。製品及び仕様については、予告無く変更する場合があります。  
記載製品のご採用のご検討やご注文に際しては、予め弊社販売窓口までお問い合わせのうえ、「納入仕様書」の取り  
交わしをお願いします。  
お客様におかれましては、保護回路や冗長回路等を設けて機器の安全を図られると共に、弊社製品の適合性について  
十分なご確認をお願いします。  
本Webサイト掲載の製品は、下記の推奨用途に使用されることを意図しております。従いまして、推奨用途以外へ  
のご使用又は極めて高い信頼性が要求される特定用途へのご使用をお考えの場合は、必ず事前に弊社販売窓口までご  
相談下さいますようお願い申し上げます。

- (1) ご相談いただく用途例
- (イ) 下記用途でお客様指定又は産業分野固有の品質保証プログラムが有る場合は、ご相談ください。  
    ＊用途例：自動車電装、列車制御、通信機器（幹線）、交通信号制御、電力、燃焼制御、防火・防  
        犯装置、防災機器、等。
- (ロ)下記特定用途へのご使用をお考えの場合は、お客様指定の品質保証プログラムにて別途承る場合があります。  
    ＊特定用途例：航空宇宙機器、海底中継機器、原子力制御システム、生命維持のための医療機  
        器、等。
- (2) 推奨用途例：電算機、事務機、通信機器（端末、移動体）、計測機器、A V機器、家電、F A機器、等。
- 御注意
- 電気用品安全法の適合品をお求めの場合は、電気用品安全法で定める基準を満たした認証品をお選びください。認証  
品については、弊社販売窓口までお問い合わせ下さい。