

- 2.5mmピッチ・1列型
- 基板対電線(圧着結線式)接続用
- 基板側/スルーホール半田付

## IL Series オリジナルタイプ

AV機器、家電用として数多くの採用実績をもつ、2.5mmピッチILシリーズコネクタのオリジナルタイプです。0.64mm角のポストをもつ基板実装用ピンヘッダとケーブル側のソケットコネクタ(圧着結線式)の組合せで、基板対電線接続用としてご利用頂けます。

### ■特長

#### ●フリクションロック式

コネクタの結合はフリクションロック式で、スムーズな結合と共にロック機構を持っています。加えて、横方向の誤結合やハウジングの倒れを防ぐダブルロック方式を採用しています。

#### ●結線容易な圧着式

電線側は、仕上がりが均一で作業性に優れた圧着式で、大量の結線用に半自動圧着機、少量用に手動式圧着工具を準備して有ります。

#### ●高信頼ソケットコンタクト

ソケットコンタクトは、優れたバネ特性を持った2枚の接触バネにより、相手ポストとの接触が確実に安定した高信頼コンタクトです。

#### ●ソケットコンタクトの引き抜き容易

ソケットコンタクトはハウジングに装着後、専用治具により引き抜く事が出来ます。

#### ●スルーホール半田付け型ピンヘッダ

ピンヘッダには、ストレートタイプ及びライトアングルタイプが有り、基板スルーホールに半田付けにて固定します。

### ■ご注意

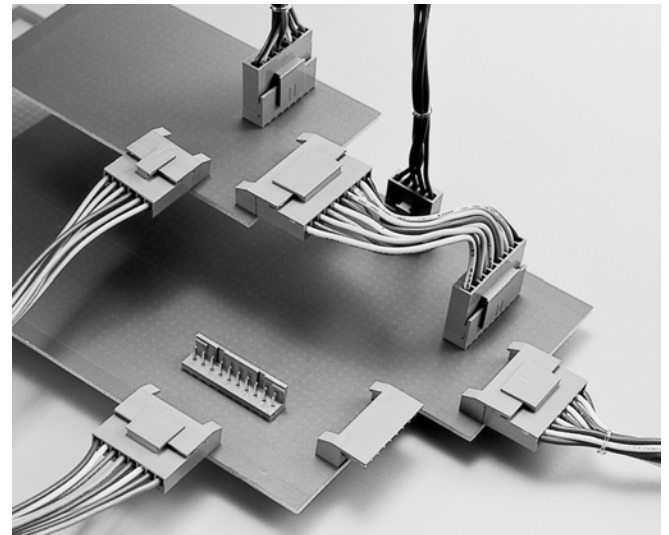
当シリーズに掲載の結線機、工具類のRoHS対応については、別途弊社営業部までお問い合わせ下さい。

### ■一般仕様

極数	2～10、12
コンタクトピッチ	2.5mmピッチ、1列
定格電流	3A
定格電圧	AC300V, DC400V
耐電圧	AC1500Vr.m.s.(1分間)
絶縁抵抗	100MΩ以上
適用電線	AWG#28～#22相当の燃線
適用基板厚	1.6～2.4mm
接触抵抗	錫メッキ/20mΩ以下 金メッキ/10mΩ以下
使用温度	-40℃～+85℃

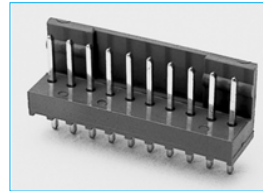
### ■材料/仕上

構成部品	材料/仕上
インシュレータ	66ナイロン(UL94V-0、ライトブラウン)
ピンコンタクト	黄銅/ニッケル上錫メッキ又は ニッケル上金メッキ
ソケットコンタクト	バネ用リン青銅/錫メッキ又は ニッケル上部分金メッキ

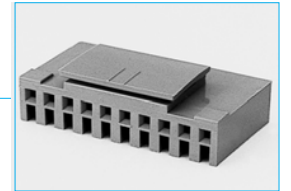


### ■種類/組合せ

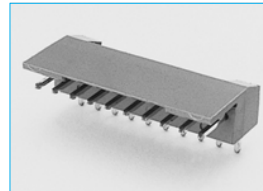
#### ●ストレートピンヘッダ IL-※P-S3EN2



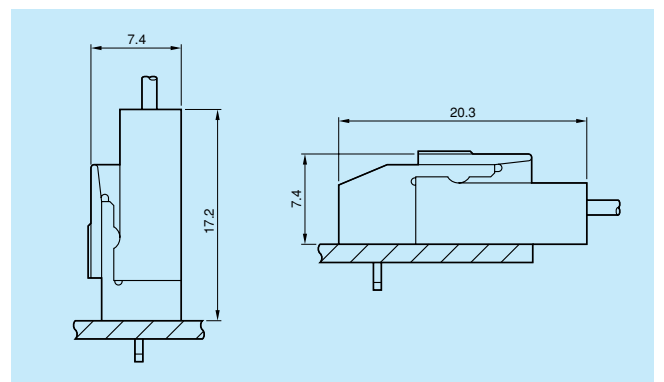
#### ●ソケットハウジング IL-※S-S3L-(N)



#### ●ライトアングルピンヘッダ IL-※P-S3FP2



#### ●圧着式ソケットコンタクト IL-C2-※-10000



# 基板対電線接続用コネクタ(機器内用)

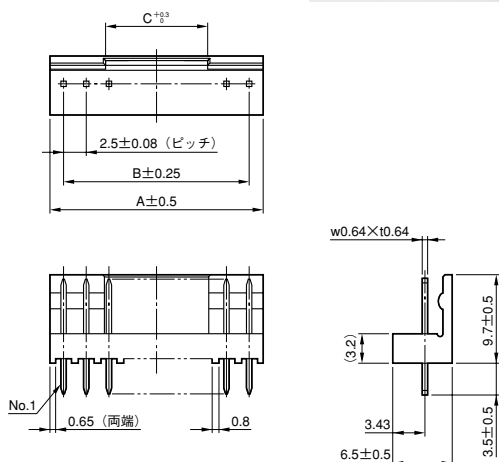
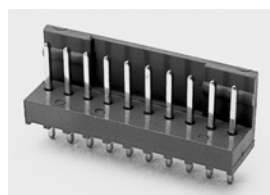
## 2.5mmピッチ・ILシリーズ

### ■ピンヘッダ(スルーホールタイプ)

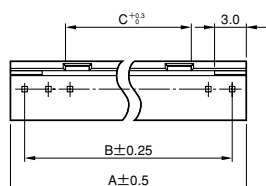
#### ストレートタイプ/ライトアングルタイプ

単位：mm

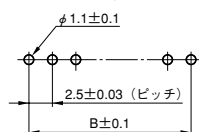
#### ●ストレートタイプ



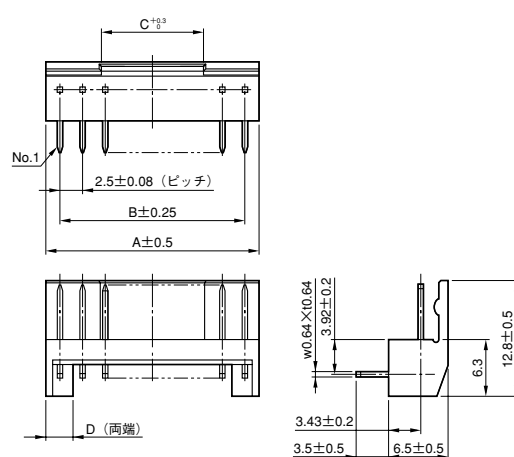
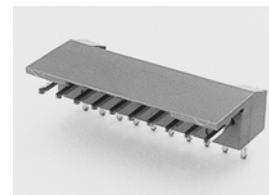
(注)12極の場合



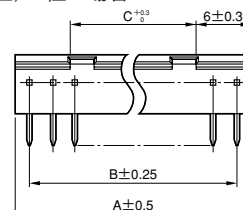
基板取付穴寸法(参考・装着面)



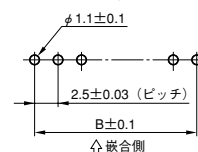
#### ●ライトアングルタイプ



(注)12極の場合



基板取付穴寸法(参考・装着面)



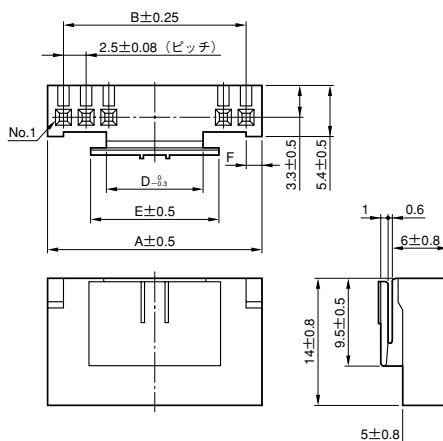
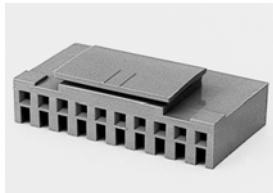
#### ■品名/寸法

極数	品 名				A	B	C	D
	ストレートタイプ		ライトアングルタイプ					
	錫メッキ品	金メッキ品	錫メッキ品	金メッキ品				
2	IL-2P-S3EN2	IL-2P-S3EN2-1	IL-2P-S3FP2	IL-2P-S3FP2-1	5.5	2.5	1.5	1.7
3	IL-3P-S3EN2	IL-3P-S3EN2-1	IL-3P-S3FP2	IL-3P-S3FP2-1	8	5	2	3
4	IL-4P-S3EN2	IL-4P-S3EN2-1	IL-4P-S3FP2	IL-4P-S3FP2-1	10.5	7.5	2.5	3
5	IL-5P-S3EN2-(N)	IL-5P-S3EN2-1	IL-5P-S3FP2-(N)	IL-5P-S3FP2-1	13	10	3	3
6	IL-6P-S3EN2	IL-6P-S3EN2-1	IL-6P-S3FP2	IL-6P-S3FP2-1	15.5	12.5	3.5	3
7	IL-7P-S3EN2	IL-7P-S3EN2-1	IL-7P-S3FP2	IL-7P-S3FP2-1	18	15	6	3
8	IL-8P-S3EN2	IL-8P-S3EN2-1	IL-8P-S3FP2	IL-8P-S3FP2-1	20.5	17.5	8.5	3
9	IL-9P-S3EN2	IL-9P-S3EN2-1	IL-9P-S3FP2	IL-9P-S3FP2-1	23	20	11	3
10	IL-10P-S3EN2	IL-10P-S3EN2-1	IL-10P-S3FP2	IL-10P-S3FP2-1	25.5	22.5	13.5	3
12	IL-12P-S3EN2	IL-12P-S3EN2-1	IL-12P-S3FP2	IL-12P-S3FP2-1	30.5	27.5	18.5	—

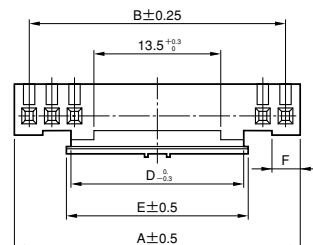
## ■ソケットハウジング／ソケットコンタクト(圧着式)

単位：mm

### ■ソケットハウジング



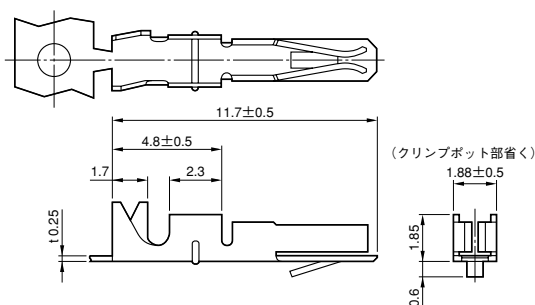
(注)12極の場合



### ■品名／寸法

極数	品 名	A	B	D	E	F
2	IL-2S-S3L-(N)	5.5	2.5	1.4	2.4	1
3	IL-3S-S3L-(N)	8	5	1.9	2.9	1
4	IL-4S-S3L-(N)	10.5	7.5	2.4	3.4	1
5	IL-5S-S3L-(N)	13	10	2.9	3.9	1
6	IL-6S-S3L-(N)	15.5	12.5	3.4	4.4	1
7	IL-7S-S3L-(N)	18	15	5.9	6.9	1
8	IL-8S-S3L-(N)	20.5	17.5	8.4	9.4	1.5
9	IL-9S-S3L-(N)	23	20	10.9	11.9	1.5
10	IL-10S-S3L-(N)	25.5	22.5	13.4	14.4	3
12	IL-12S-S3L-(N)	30.5	27.5	18.4	19.4	3

### ■ソケットコンタクト(圧着式)



コンタクト引抜／ラッチ起し工具：

JET-IL-NO1

(注) ラッチ起しを行う場合は、  
受台：JLU-IL-NO1と共に  
ご使用下さい。

(注) コンタクトは、連鎖状マガジンアッセンブリにて納入されます。  
(コンタクト1万本／1リール)

品 名	仕 上	適用電線(燃線)		適用圧着結線機(工具)	
		AWG番号、()内しん線断面積・参考	被覆外径(注1)	手動式圧着工具	半自動圧着機
IL-C2-10000	錫メッキ	#28(0.08mm <sup>2</sup> )～#26(0.13mm <sup>2</sup> )	φ1.0～φ1.3mm	CT150-2-IL	プレス： CP215-8 アプリケーション： 3502-IL-2B
		#26(0.13mm <sup>2</sup> )～#24(0.20mm <sup>2</sup> )	φ1.2～φ1.5mm	CT150-2B-IL	
		#24(0.20mm <sup>2</sup> )～#22(0.32mm <sup>2</sup> )	φ1.4～φ1.7mm	CT150-2-IL	
IL-C2-1-10000	部分金メッキ	同上	同上	同上	

(注1) 手動式圧着工具の場合

(注2) 結線機・工具の仕様及び作業手順など詳細については、別途取扱い説明書及び作業手順書をご参照下さい。

尚、結線機、工具類のRoHS対応については、別途弊社営業部までお問い合わせ下さい。

---

## カタログ掲載資料について

取り扱い説明書／工具関連資料等、コネクタカタログに掲載の資料をご希望の場合は、お手数ですが、下記お問い合わせ画面より、電子メールにてご要求をお願い致します。

[https://www.jae.com/contact/jp/ask/connector\\_con/](https://www.jae.com/contact/jp/ask/connector_con/)

また、お問合せ頂いても資料のご用意が無い場合もございます。  
大変恐縮ですが、予めご了承ください。

---

## ご注文に際してのお願い

- ①本カタログに記載の仕様は、参考値です。製品及び仕様については、予告無く変更する場合があります。  
記載製品のご採用のご検討やご注文に際しては、予め弊社販売窓口までお問い合わせのうえ、「納入仕様書」の取交わりをお願いします。
- ②お客様におかれましては、保護回路や冗長回路等を設けて機器の安全を図られると共に、弊社製品の適合性について十分なご確認をお願いします。
- ③本カタログ記載の製品は、下記の推奨用途に使用されることを意図しております。従いまして、推奨用途以外へのご使用又は極めて高い信頼性が要求される特定用途へのご使用をお考えの場合は、必ず事前に弊社販売窓口までご相談下さいますようお願い申し上げます。

### (1)ご相談いただく用途例：

(イ)下記用途でお客様指定又は産業分野固有の品質保証プログラムが有る場合は、ご相談下さい。

**\*用途例：**自動車電装、列車制御、通信機器(幹線)、交通信号制御、電力、燃焼制御、防火・防犯装置、防災機器、等。

(ロ)下記特定用途へのご使用をお考えの場合は、お客様指定の品質保証プログラムにて別途承る場合があります。

**\*特定用途例：**航空宇宙機器、海底中継機器、原子力制御システム、生命維持のための医療機器、等。

(2)推奨用途例：電算機、事務機、通信機器(端末、移動体)、計測機器、A V機器、家電、F A機器、等。

## プリント基板用コネクタ



**JAE 日本航空電子工業 株式会社**

〒153-8539 東京都目黒区青葉台3-1-19 (青葉台石橋ビル)

**<https://www.jae.com>**

お問い合わせは「カスタマサポートグループ」へ  
[https://www.jae.com/contact/jp/ask/connector\\_con/](https://www.jae.com/contact/jp/ask/connector_con/)