

ラックアンドパネル用  
フローティング機構付き・圧着結線式

# DRシリーズコネクタ

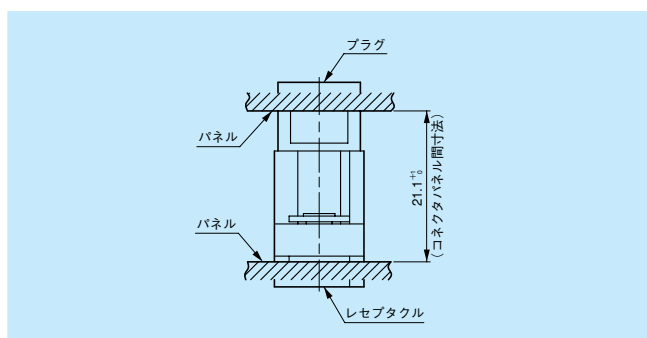
RoHS 対応品

Technology to Inspire Innovation

航空電子

No-116

発行  
2025.1 改7



## ■ご注意

電気用品安全法の適合品をお求めの場合は、電気用品安全法で定める基準を満足した認証品をお選び下さい。  
認証品については弊社販売窓口までお問い合わせ下さい。

当社は、ISO9001(品質マネジメントシステム)及びISO14001(環境マネジメントシステム)の認証を取得しております。

## ご注文に際してのお願い

- ①本カタログに記載の仕様は、参考値です。製品及び仕様については、予告無く変更する場合があります。記載製品のご採用のご検討やご注文に際しては、予め弊社販売窓口までお問い合わせのうえ、「納入仕様書」の取交わりをお願いします。
- ②お客様におかれましては、保護回路や冗長回路等を設けて機器の安全を図られると共に、弊社製品の適合性について十分なご確認をお願いします。
- ③本カタログ記載の製品は、下記の推奨用途に使用されることを意図しております。従いまして、推奨用途以外へのご使用又は極めて高い信頼性が要求される特定用途へのご使用をお考えの場合は、必ず事前に弊社販売窓口までご相談下さいますようお願い申し上げます。

### (1)ご相談いただく用途例

- (イ)下記用途でお客様指定又は産業分野固有の品質保証プログラムが有る場合は、ご相談下さい。  
**\*用途例:** 自動車電装、列車制御、通信機器(幹線)、交通信号制御、電力、燃焼制御、防火・防犯装置、防災機器、等。
- (ロ)下記特定用途へのご使用をお考えの場合は、お客様指定の品質保証プログラムにて別途承る場合があります。  
**\*特定用途例:** 航空宇宙機器、海底中継機器、原子力制御システム、生命維持のための医療機器、等。

- (2)推奨用途例: 電算機、事務機、通信機器(端末、移動体)、計測機器、AV機器、家電、FA機器、等。

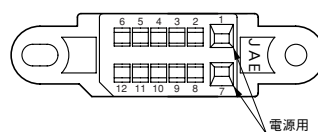
DRシリーズは、フローティング機構を装備したラックアンドパネル接続に最適なコネクタです。

## ■特長

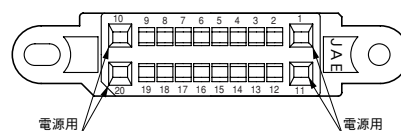
- レセプタクル側パネル取付穴にはフローティングリベットが組込まれており、±1mmの移動が可能で、スムーズで確実な嵌合が行えます。
- コンタクトは結線容易な圧着式です。パネ特性を活かした形状で挿抜寿命に優れ、安定した接触が得られる高信頼型です。
- 信号用回路と電源用回路の複合タイプです。

### 電源用コンタクト位置

12極(プラグコネクタ・コンタクト挿入側)

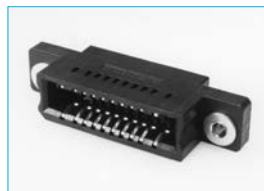


20極(プラグコネクタ・コンタクト挿入側)

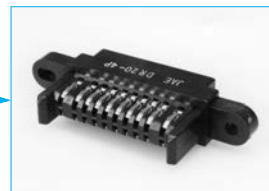


## ■種類/組合わせ

- レセプタクル  
12、20極  
DR-\*-\*SC-F0R



- プラグ  
12、20極  
DR-\*-\*PC-F0



- ソケットコンタクト  
DR-SC\*-1-7000



- ピンコンタクト  
DR-PC\*-1-7000



## ■一般仕様

極数	12(信号用10+電源用2)、 20(信号用16+電源用4)
定格電流	5A
定格電圧	信号用/250V、電源用/600V
耐電圧	信号部/AC1000Vr.m.s.(1分間) 電源部/AC2000Vr.m.s.(1分間)
絶縁抵抗	5000MΩ以上(DC500Vにて)
接触抵抗	20mΩ以下
使用温度	-55℃～+105℃
適用電線	AWG#18～#28



日本航空電子工業 株式会社

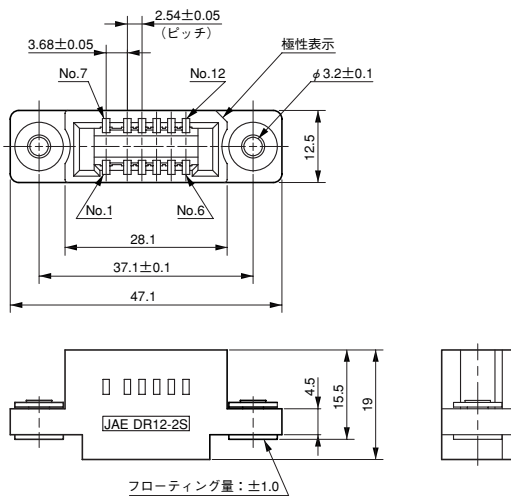
■レセプタクル

12、20極

単位:mm

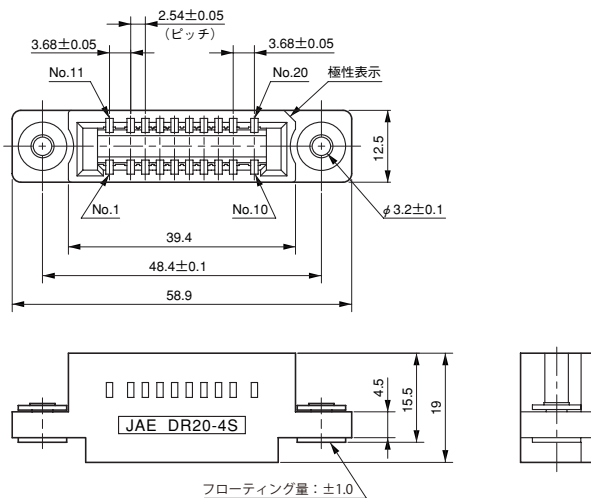


12極



(注)電源用回路は端子番号No.1、No.7です。

20極



(注)電源用回路は端子番号No.1、No.10、No.11、No.20です。

■品名／寸法

極数	品名	A	B
12(信号用10極＋電源用2極)	DR-12-2SC-F0R	37.1 $\pm 0.05$	24.6 $\pm 0.1$
20(信号用16極＋電源用4極)	DR-20-4SC-F0R	48.4 $\pm 0.05$	35.9 $\pm 0.1$

(注)コンタクトについては、4頁をご参照下さい。

■材料／仕上

構成部品	材料／仕上
インシュレータ	ガラス入りPBT(UL94V-0、黒色)
ワッシャ	銅合金／ニッケルメッキ
フローティングリベット	銅合金／ニッケルメッキ

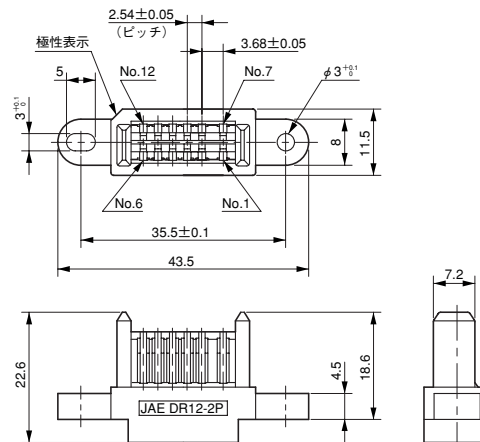
## ■プラグ

### 12、20極

単位:mm

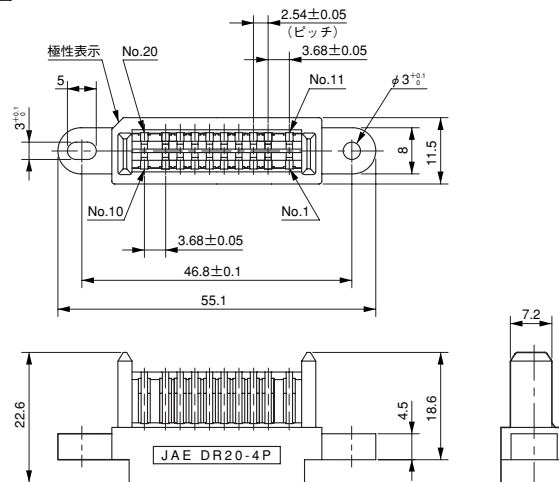


#### 12極



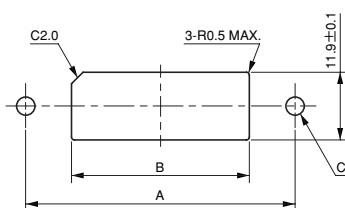
(注) 電源用回路は端子番号No.1、No.7です。

#### 20極



(注) 電源用回路は端子番号No.1、No.10、No.11、No.20です。

#### パネル取付穴寸法 (参考・装着面)



## ■品名／寸法

極数	品名	A	B	C
12 (信号用10極＋電源用2極)	DR-12-2PC-F0	35.5±0.05	19.6±0.1	φ3.2±0.05
20 (信号用16極＋電源用4極)	DR-20-4PC-F0	46.8±0.05	30.9±0.1	φ3.2±0.1

(注) コンタクトについては、4頁をご参照下さい。

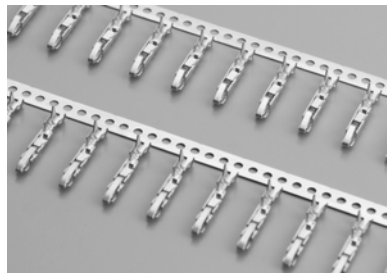
## ■材料／仕上

構成部品	材料／仕上
インシュレータ	ガラス入りPBT (UL94V-0、黒色)

## ■コンタクト・適用工具

### 圧着結線型

単位:mm



#### ■材料/仕上:

銅合金/ニッケル上金メッキ

#### ■適用工具:

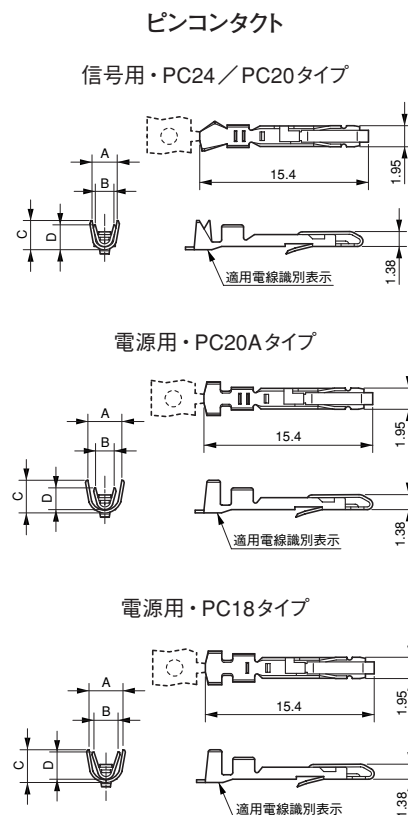
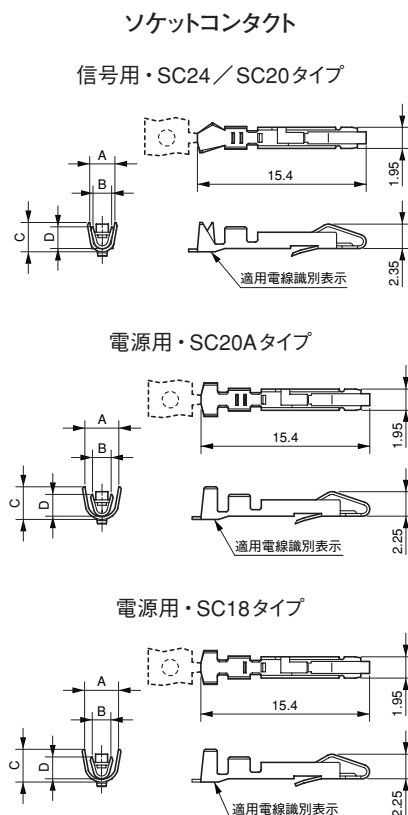
半自動圧着機:

プレス.....CP215-8

アプリケーション.....3502-DR-2

コンタクト引抜き工具:ET-DR

(注) 結線機、工具類のRoHS対応については、別途弊社営業部までお問い合わせ下さい。



#### ■品名・適用電線

種類	タイプ	品名 (注2)	適用電線 識別表示	適用電線		A	B	C	D
				AWG No.	被覆外径				
ソケット	信号用	SC24	DR-SC24-1-7000	24	#24~#28	φ1.2~φ1.5	1.8	1.5	2.3
		SC20	DR-SC20-1-7000	20	#20~#24	φ1.5~φ1.8	2.3	1.7	2.7
	電源用	SC20A	DR-SC20A-1-7000	20A	#20~#24	φ2.1~φ2.6	3.1	1.7	3.0
		SC18	DR-SC18-1-7000	18	#18~#20	φ1.6~φ2.2	3.1	2.2	3.0
ピン	信号用	PC24	DR-PC24-1-7000	24	#24~#28	φ1.2~φ1.5	1.8	1.5	2.3
		PC20	DR-PC20-1-7000	20	#20~#24	φ1.5~φ1.8	2.3	1.7	2.7
	電源用	PC20A	DR-PC20A-1-7000	20A	#20~#24	φ2.1~φ2.6	3.1	1.7	3.0
		PC18	DR-PC18-1-7000	18	#18~#20	φ1.6~φ2.2	3.1	2.2	3.0

(注1) コンタクトは別売品です。コネクタ本体と必要なコンタクトは別々にご発注願います。

(注2) 上記品名は、半自動圧着機用マガジンアセンブリ・コンタクト数7,000本/1リールを表します。

**JAE 日本航空電子工業 株式会社**

〒153-8539 東京都目黒区青葉台3-1-19 (青葉台石橋ビル)

<https://www.jae.com>

お問い合わせは「カスタマサポートグループ」へ

[https://www.jae.com/contact/jp/ask/connector\\_con/](https://www.jae.com/contact/jp/ask/connector_con/)