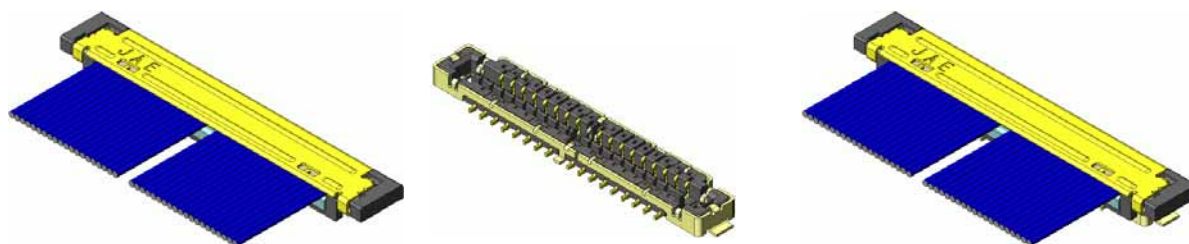


# 小型携帯端末向け細線同軸用コネクタ FI-JWシリーズ

CONNECTOR  
MB-0181-2  
2008/10

RoHS対応品



《概要》FI-JWシリーズは、小型携帯端末市場等において、ハーネス加工後に小径ヒンジを通過させる事が可能な小型低背コネクタです。

## 特 長

- プラグ側は、ハーネス加工後に 3.7mmのヒンジを通過可能（AWG#42で40芯時）です。
- 嵌合時、奥行き3.2mm、ピッチ方向 17.3mm（40芯時）/ 高さ1.65mmを実現しました。
- 有効接触長は0.35mmを確保しており、安定した接続が可能です。
- プラグ側とレセプタクル側とのGND接点部をAuメッキによる接触にすることにより、より安定した接続が可能です。
- 誤嵌合防止機能を設けました。
- プラグ側、レセプタクル側を6点のGNDで接続することにより耐ノイズ特性を強化いたしました。
- 適用電線は、細線同軸AWG # 42、44に対応可能です。
- レセプタクル側は、エンボステープ供給による自動実装が可能です。
- レセプタクル側は、Niバリアによる半田上がり防止構造を設けました。

一 般 仕 様
---------

■極数	: 30、34、40、50芯	定格電流	: AC、DC 0.25A/ 1 端子当り
■ピッチ	: 0.3mm	定格電圧	: AC、DC 50V / 1 端子当り
使用温度	: -40 ~ 85	絶縁抵抗	: 100M 以上
接触抵抗	: 40m 以下 (初期)	耐電圧	: AC100Vr.m.s/1分間
挿抜寿命	: 30回	適用電線	: AWG#42 ~ 44

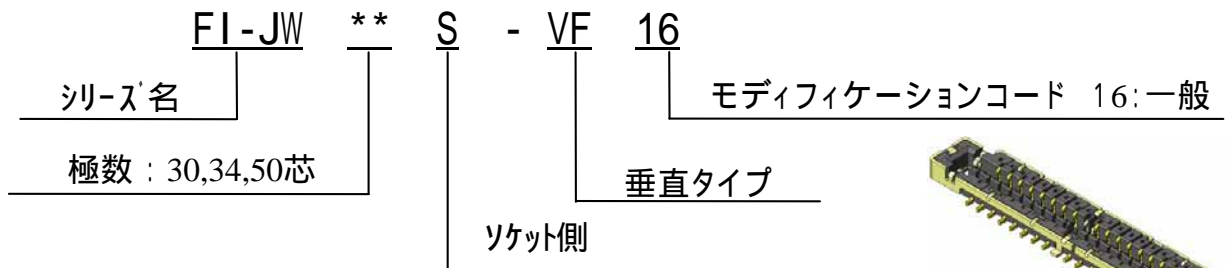
材料 ・ 仕上
---------

構成部品	材料 / 仕上
レセプタクル (FI-JW**S-VF16)	
コンタクト	銅合金 / 接点部 ニッケル上金メッキ, 端子部 ニッケル上金フラッシュメッキ
シェル	銅合金 / 接点部 ニッケル上金メッキ
インシュレータ	耐熱性プラスチック UL 94 V - 0
吸着インシュレータ	耐熱性プラスチック UL 94 V - 0
プラグ (FI-JW**C)	
コンタクト	銅合金 / 接点部 ニッケル上金メッキ, 結線部 ニッケル上金フラッシュメッキ
インシュレータ	耐熱性プラスチック UL 94 V - 0
プラグ・ベースグラントバー (FI-JW**C-BGB-**)	
ベースグラントバー	銅合金 / 接点部 ニッケル上金メッキ, 結線部 ニッケル上錫メッキ
プラグ・ベースグラントバー (FI-JW**C-CGB-**)	
カバーグラントバー	銅合金 / ニッケル上錫メッキ
プラグ・カバーシェル (FI-JW**C-SH1)	
カバーシェル	ステンレス鋼 / ニッケル上金フラッシュメッキ

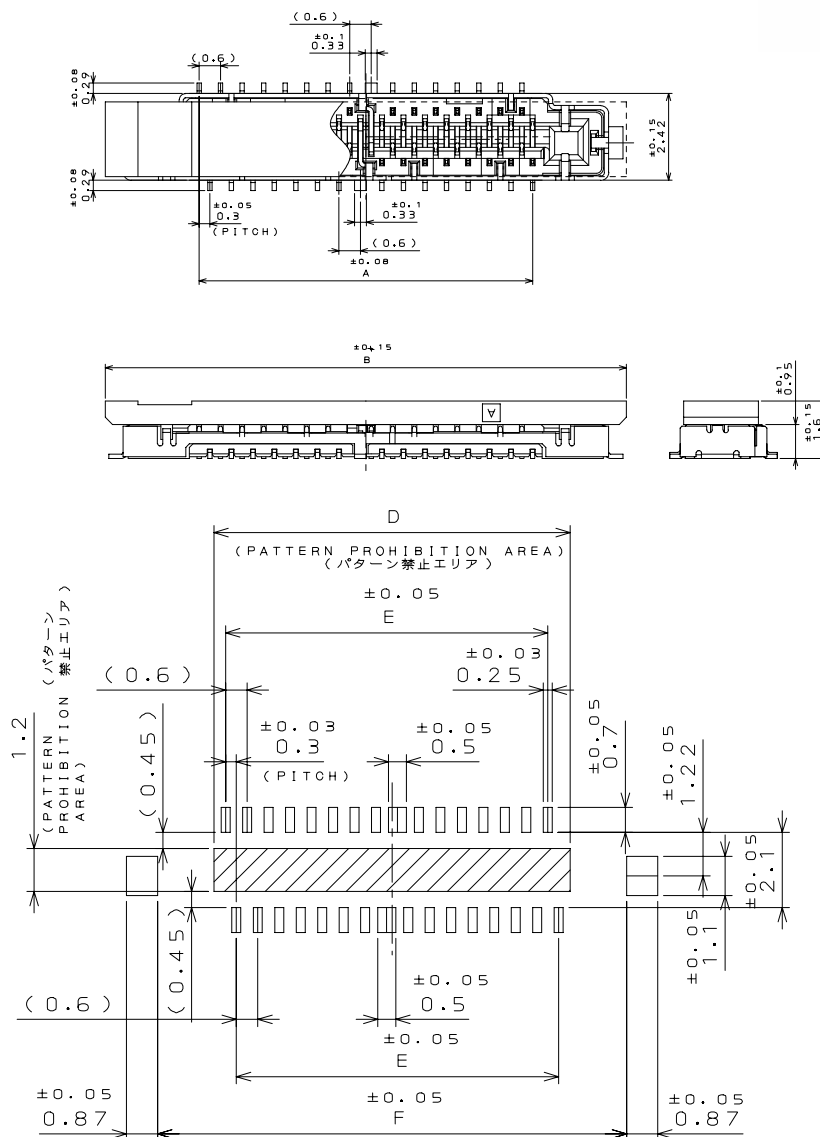
## 品名構成

## レセプタクル側 単品(30、34、50芯: SJ106817)

## 命名法



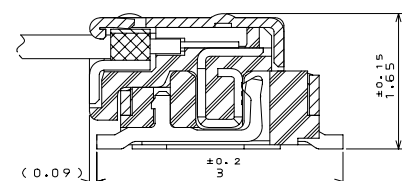
単位: mm



推奨基板寸法図

## 寸法表

DIMENSIONS 寸法	A	B	C	D	E	F
NO. OF CONTACTS 芯数						
30	9.3	14.53	13.54	9.95	9	13.1
34	10.5	15.73	14.74	11.15	10.2	14.3
50	15.3	20.53	19.54	15.95	15	19.1



嵌合状態図(参考)

**レセプタクル側 単品(40芯: SJ106319)**

## 命名法

FI-JW    40    S    -    VF    16

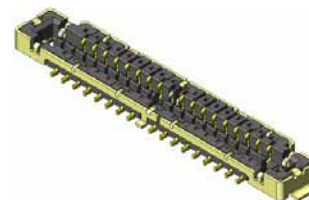
シリーズ名

極數：40芯

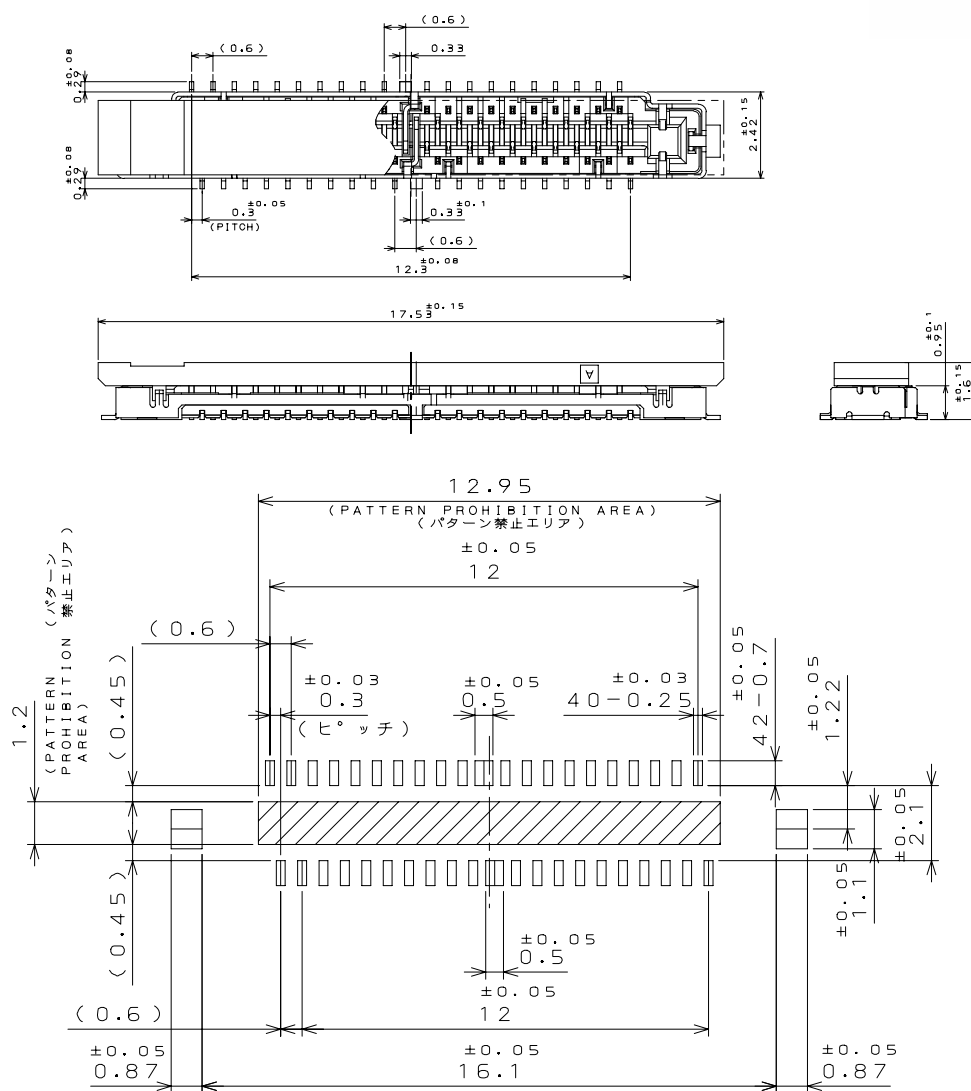
モディフィケーションコード 16:一般

## 垂直タイプ

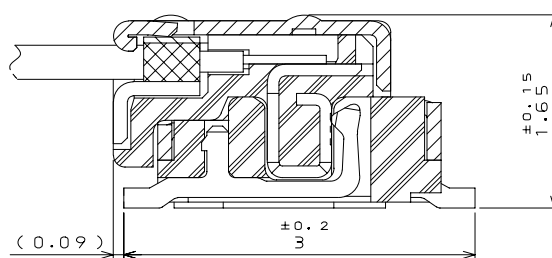
## ソケット側



單位:mm



### 推獎基板寸法図



### 嵌合狀態圖(參考)

**レセプタクル側 エンボス (30、34、50芯: SJ106818)**

## 命名法

FI - JW

\* \*

S

VF

16

—R3000

シリーズ名

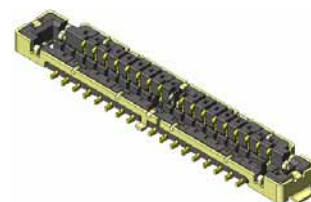
極数：30,34,50芯

エンボス3000個巻

モディフィケーションコード 16:一般

## 垂直タイプ

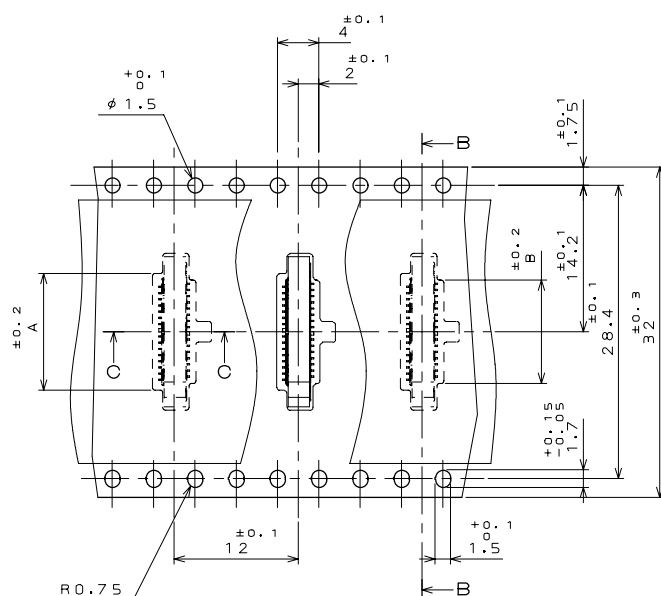
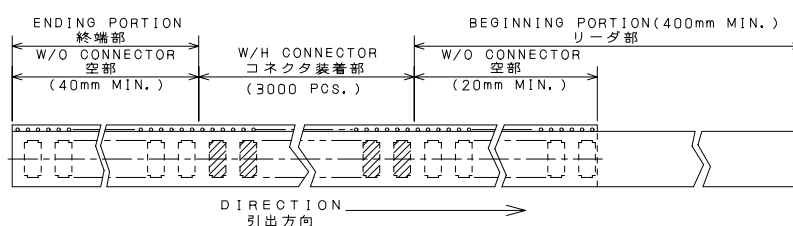
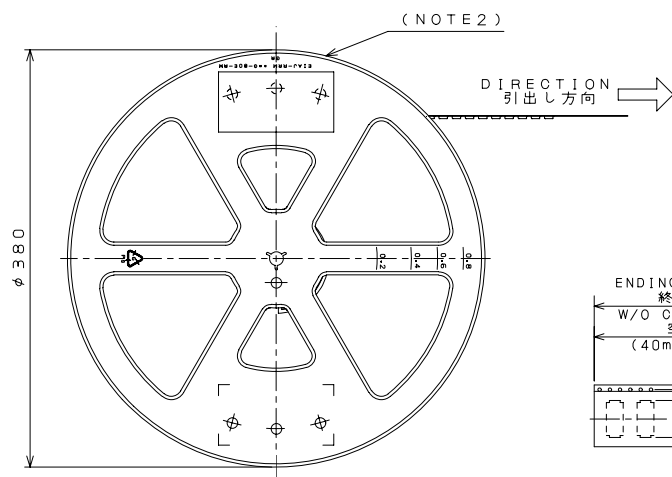
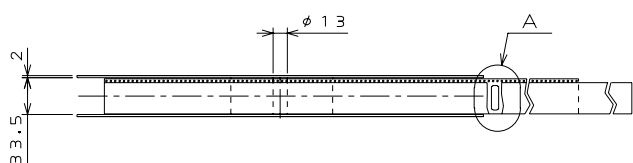
## ソケット側



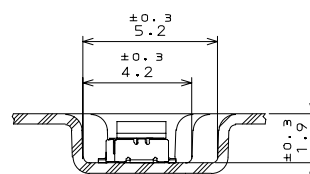
單位:mm

### 寸法表

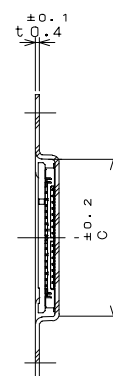
<div> <div> DIMENSIONS 寸法 </div> <div> NO. OF CONTACTS 芯数 </div> </div>	A	B	C
30	11.3	10	15.2
34	12.5	11.2	16.4
50	17.3	16	21.2



DETAIL A  
(SCALE 2:1)



SECT. C-C  
(SCALE 5:1)



SECT. B-B  
(SCALE 2:1)

**レセプタクル側 エンボス(40芯: SJ106320)**

## 命名法

FI - JW

40

S

VF

16

-R3000

シリーズ名

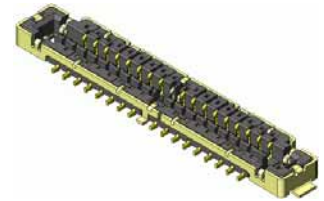
極数：40芯

エンボス3000個巻

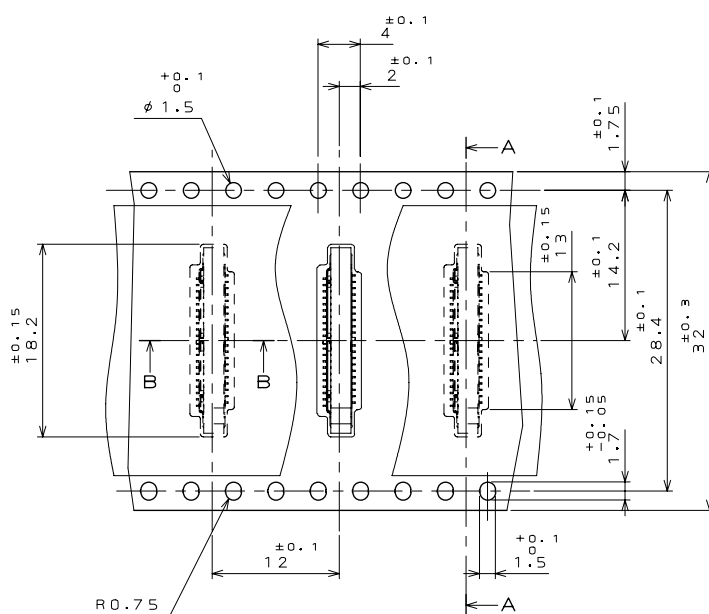
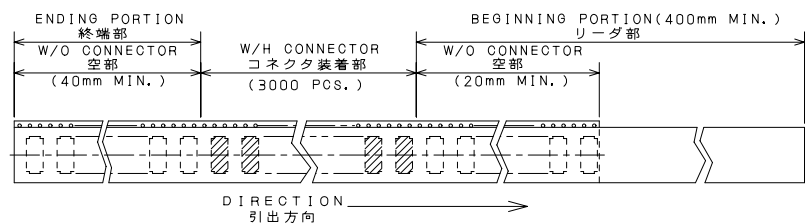
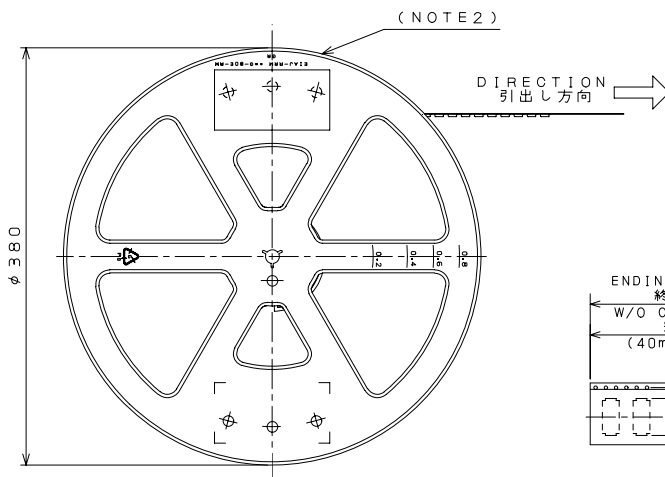
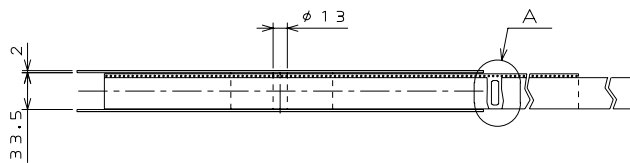
モディフィケーションコード 16:一般

## 垂直タイプ

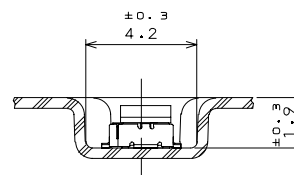
## ソケット側



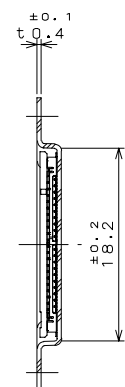
單位:mm



DETAIL A  
(SCALE 2:1)



SECT. C-C  
(SCALE 5:1)

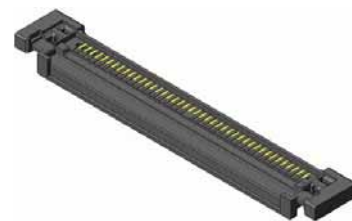
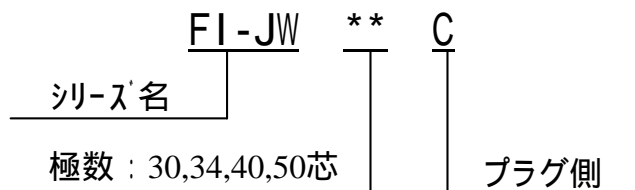


S E C T . B - B  
 ( S C A L E 2 : 1 )

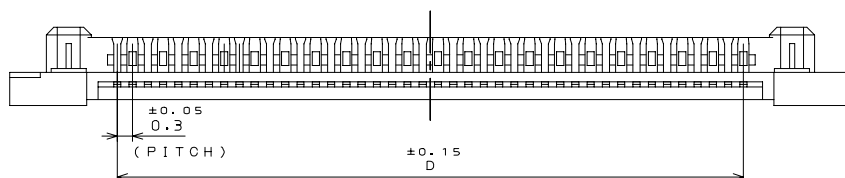
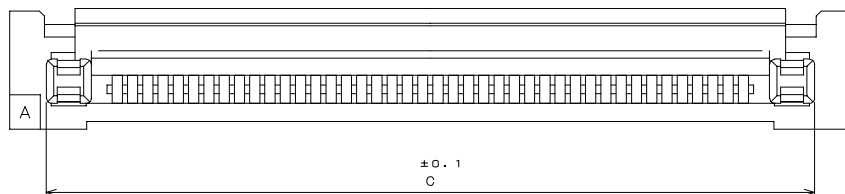
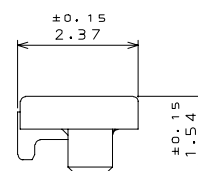
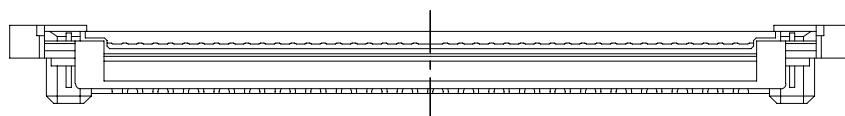
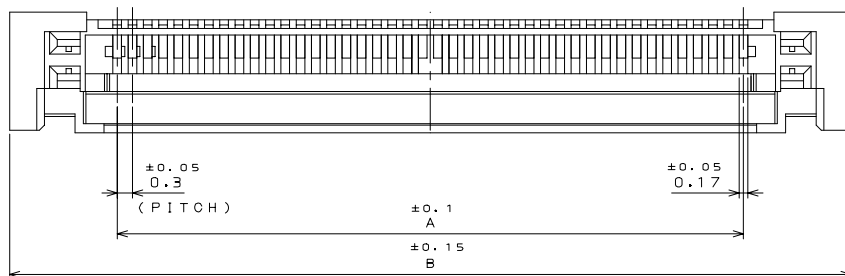
## 品 名 構 成

## プラグ側:インシュレータ(SJ106335)

## 命名法



単位:mm



## 寸法表

No. OF CONTACTS (N)	30	34	40	50
A	9.3	10.5	12.3	15.3
B	13.53	14.73	16.53	19.53
C	12.09	13.29	15.09	18.09
D	9.3	10.5	12.3	15.3



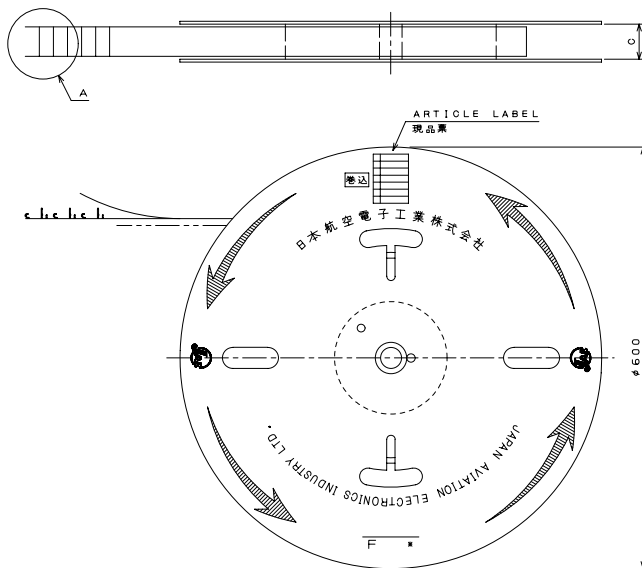


## 品 名 構 成

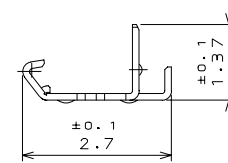
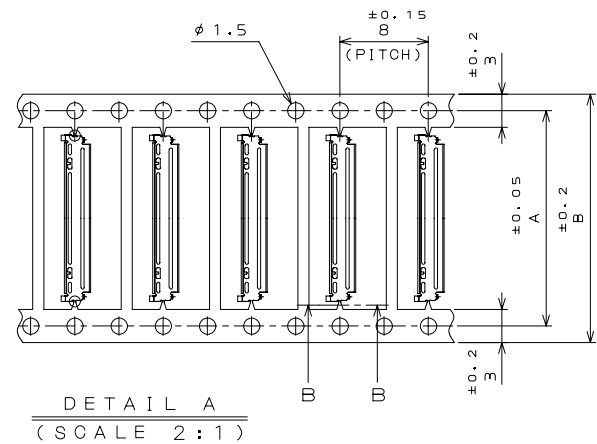
## プラグ側:シェル(SJ106357)

## 命名法

FI-JW	**	C	- SH1	- 9000
シリーズ名		プラグ側	シェル	9000個巻き
極数 : 30,34,40,50芯				



単位 : mm

VIEW B-B  
(尺度 5:1)

## 寸法表

NO. OF CONTACTS 芯数	DIMENSIONS 寸法	A	B	C	TITLE 名称
30		16.5	19.5	26	F1
34		17.7	20.7	26	F1
40		19.5	22.5	32	F3
50		22.5	25.5	32	F3

## 品 名 構 成

## プラグ側:ベースグラントバー (S J 1 0 6 3 5 8)

命名法

FI-JW

\*\*

C

- BGB

-

S

- 6000

シリーズ名

極数 : 30,34,40,50芯

6000個巻き

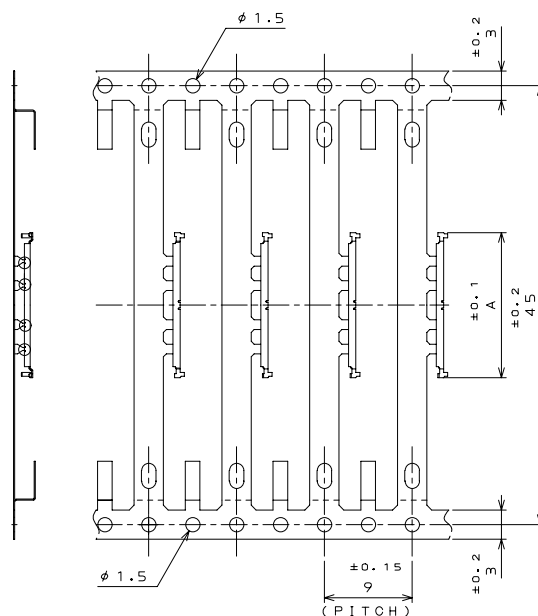
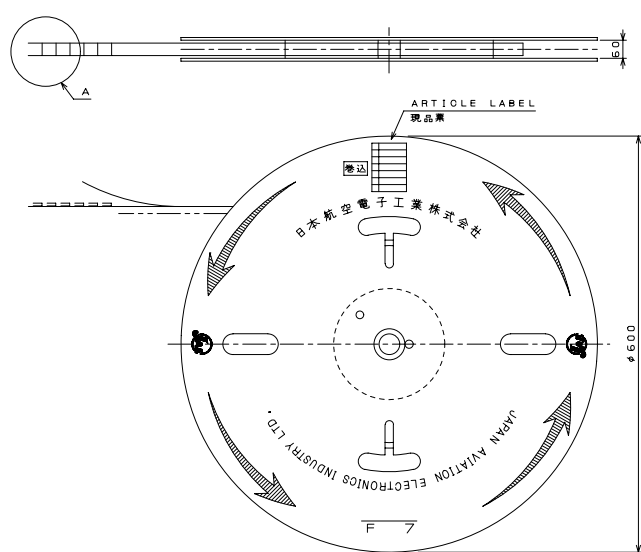
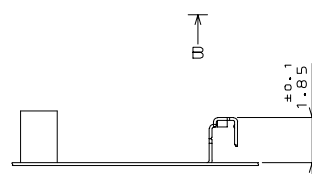
モディフィケーションコード S:一般

プラグ側

ベースグラントバー



単位 : mm

DETAIL A  
(SCALE 2:1)VIEW B  
(SCALE 2:1)

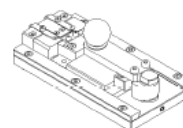
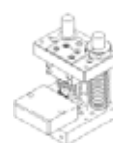
## 寸法表

NO. OF CONTACTS 芯数	DIMENSIONS 寸法	A
30		11.86
34		13.06
40		14.86
50		17.86



関連資料番号

- ・製品規格表(JACS) : JACS - 10345 - 5
- ・ハーネス加工取り扱い説明書(JAHL) : JAHL - 10345 - 1
- ・コネクタ取り扱い説明書(JAHL) : JAHL - 10345 - 10
- ・コネクタ抜去治具 図番: SJ713199 - 00、品名: SC - FIJW - 2 - K  
取り扱い説明書: T713199
- ・プラグシェル圧入治具 品名: WT - FIJW - 2(B) - \*\*  
取り扱い説明書: T714230
- ・プラグシェルかしめ治具 品名: WT - FIJW - 5(B) - \*\*  
取り扱い説明書: T714233
- ・プラググラントバー切断治具 品名: WT - FIJW - 10 - \*\*  
取り扱い説明書: T714261
- ・プラググラントバー圧入治具 品名: WT - FIJW - 1 - \*\*  
取り扱い説明書: T714229



ご注意

電気用品安全法の適合品をお求めの場合は、電気用品安全法で定める基準を満たした認証品をお選びください。認証品については弊社販売窓口までお問い合わせください。

 **日本航空電子工業株式会社**

ご注文に際してのお願い

本カタログ記載の製品は、下記の推奨用途に使用されることを意図しております。従い、推奨用途以外へのご使用又は「航空宇宙機器」、「海底中継器」、「原子力制御システム」、「生命維持のための医療機器」などの極めて高信頼性が要求される特定用途へのご使用をお考えの場合は、必ず事前に当社販売窓口までご相談下さいますようお願い申し上げます。

推奨用途例：電算機、事務機、計測機器、  
通信機器（端末、移動体）、  
AV機器、家電、FA機器、等。

改良の為、予告なく形状・仕様等変更することがあります。ご検討の際はお問合せ下さい。