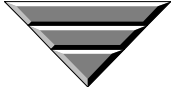


NEW



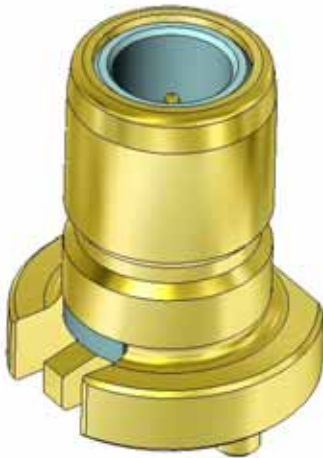
IEC60169-10 (Type SMB) 規格互換小型同軸コネクタ

CONNECTOR

SMTタイプSMB コネクタ

MB-0156-3

2010/10



SMTタイプ SMBコネクタ

品名: **SMBR003D00****SMBR004D00**

R o H S 対応品

《概要》

本製品は、小型同軸SMB (IEC 60169 - 10) タイプで、基板結線部が表面実装に対応したコネクタです。

小型高密度化を要求されている、各種の高周波機器や無線通信機器、計測機器に最適です。

特 長

- IEC60169-10 (Type SMB) 規格と互換性を有する小型同軸コネクタです。
- 吸着による自動実装、リフローに対応しています。
- コネクタ高さは基板から6.5mmと、ロープロファイルを実現しています。
- 外部導体SMT部についてダボ有りタイプを選択できます。これによりリフロー時のコネクタ移動を防止します。
(ダボ有タイプ: SMBR003D00、ダボ無タイプ: SMBR004D00)
- スルーホール結線タイプの従来型コネクタと同等の高周波性能を有します。
- 高精度のシミュレーション技術をもとに、インピーダンス整合、低反射、低損失などを最適化する設計コンセプトを採用しています。

用 途

携帯電話・PHS基地局、無線LANアクセスポイント、無線通信機器、
高周波モジュール、無線パワーアンプ、
計測器、伝送特性用、
RFID (ICタグ、自動認識)、
放送機器等、他

一 般 仕 様

- 特性インピーダンス：50
- 適用周波数：DC～3GHz
- V.S.W.R.：1.2 max.
- 定格電流：DC 2A
- 定格電圧：AC100Vr.m.s.
- 使用温度：-40～+85
- 接触抵抗：初期；8m以下
(試験後；12m以下)
- 耐電圧：AC500Vr.m.s.、1分
- 絶縁抵抗：500M min.(DC500V)

材 料 ・ 仕 上

構成部品	材料 / 仕上
インシュレータ	SPS樹脂
信号コンタクト (中心導体)	リン青銅 / ニッケル上金メッキ
外部導体 (アースコンタクト)	黄銅 / ニッケル上金メッキ

品 名 構 成

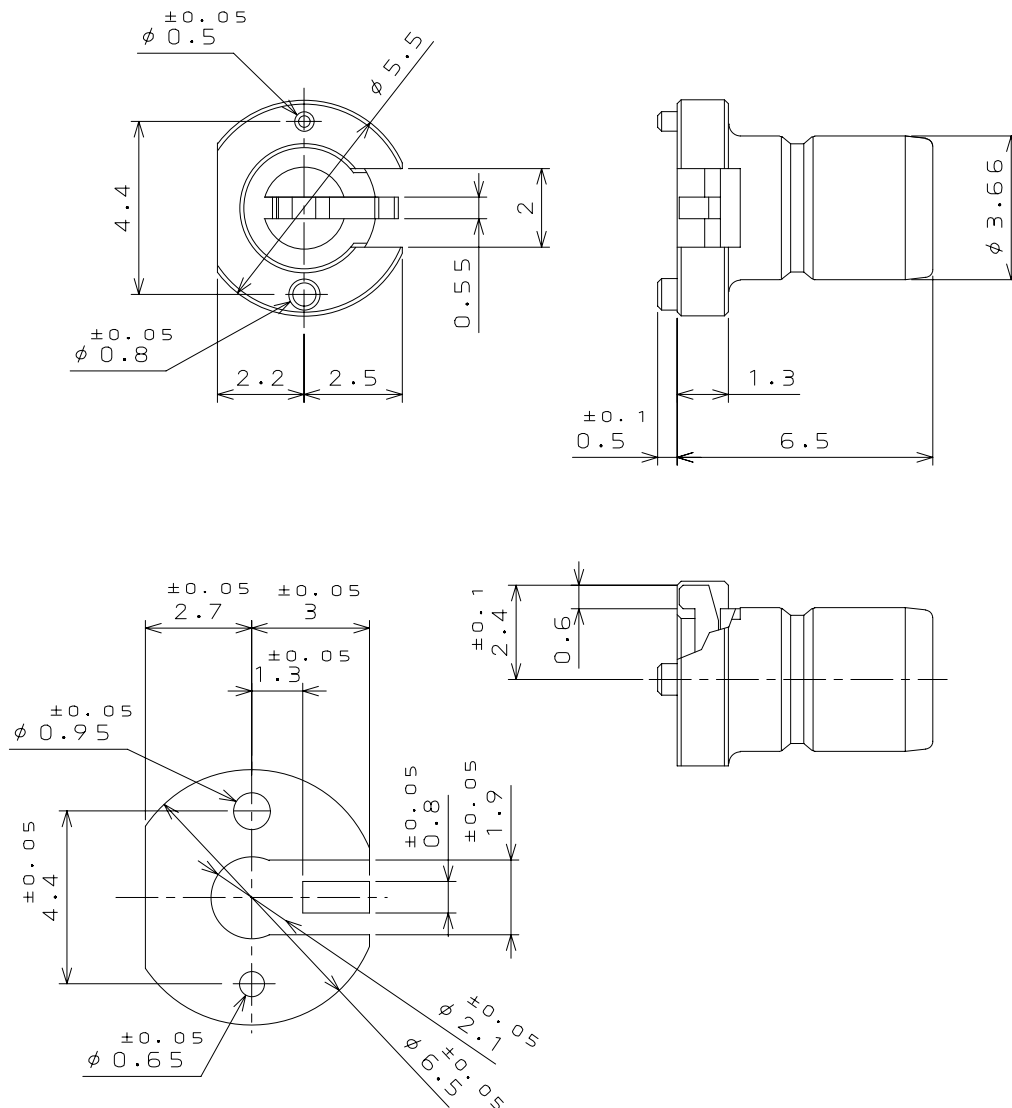
■レセプタクル (基板側)

S M B	R	* * *	D	0 0
コネクタシリーズ名	コネクタ形状 R；ストレートレセプタクル	モデファイ番号	端子接続タイプ 0 0；基板接続タイプ	特性インピーダンス D；50

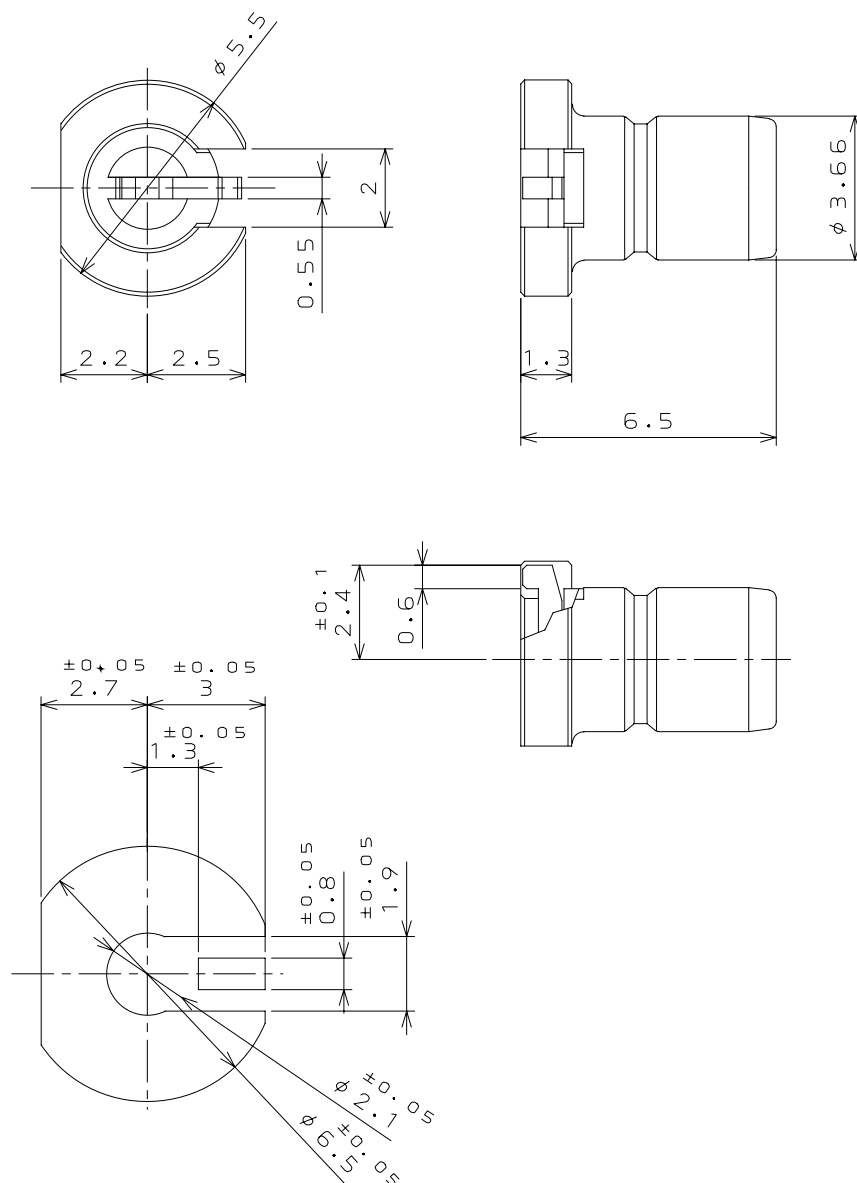
技 術 資 料

品 名	SMBR003D00 (SMT部ダボ有り)	SMBR004D00 (SMT部ダボ無し)
図 面	SJ105033	SJ107482
製品規格表	JACS-2237-12	

寸法・形状

SMBR003D00 (SMT部ダボ有り)

適合基板パッド寸法

SMBR004D00 (SMT部ダホ無し)



適合基板パッド寸法

ご注意

電気用品安全法の適合品をお求めの場合は、電気用品安全法で定める基準を満たした認証品をお選びください。認証品については弊社販売窓口までお問い合わせください。

JAЕ 日本航空電子工業株式会社

ご注文に際してのお願い

本カタログ記載の製品は、下記の推奨用途に使用されることを意図しております。従い、推奨用途以外へのご使用又は「航空宇宙機器」、「海底中継器」、「原子力制御システム」、「生命維持のための医療機器」などの極めて高信頼性が要求される特定用途へのご使用をお考えの場合は、必ず事前に当社販売窓口までご相談下さいますようお願い申し上げます。

推奨用途例：電算機、事務機、計測機器、通信機器（端末、移動体）、AV機器、家電、FA機器、等。

改良の為、予告なく形状・仕様等変更することがあります。ご検討の際はお問合せ下さい。