

NEW



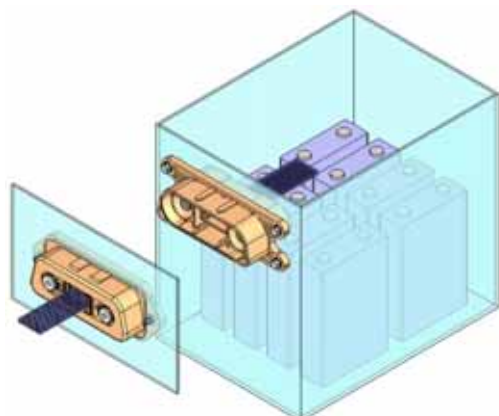
# DW1シリーズ (UL認証品)

CONNECTOR

MB-0265-2

2016/02

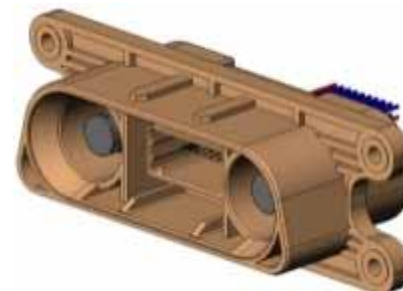
RoHS対応品



DW1実装図



レプタクル (DW1R002ZH1)



プラグ (DW1P002ZH1)


## 《概要》

ラック&ハブ方式に対応した大電流（500A）2極の複合コネクタです。電源部2極と信号部20極を一括で接続できます。

蓄電池システム、電源システム、UPSやその他電源制御機器等、幅広い用途でご使用戴けます。

当コネクタは、UL認証取得済です。

## 特 長

- UL認証取得：File No.E67741 
- 大電流：500Aに対応
- 感電防止対策：プラグ側に保護キャップを採用
- フોーティング量：±2.75mm
- 電源部、信号部を複合し、一体にした堅牢なハウジング

- 信号コネクタは、専用治具を使用し、本体への着脱が可能
- 信号部は、2点接触構造のコンタクトを採用
- 電源部は、ブスバー及びケーブル接続が可能

## 一 般 仕 様

- |       |            |            |              |
|-------|------------|------------|--------------|
| ■極数   | ：2極（電源部）   | ■接触抵抗（電源部） | ：0.2mΩ以下（初期） |
|       | ：20極（信号部）  | ■挿抜回数      | ：20回         |
| ■定格電流 | ：500A（電源部） | ■使用温度      | ：-40℃～+95℃   |
|       | ：2A（信号部）   |            |              |
| ■定格電圧 | ：600V（電源部） |            |              |
|       | ：100V（信号部） |            |              |

600Vを超える使用環境で検討される場合は、別途お問い合わせ下さい。

## 品 名 構 成

## コネクタ本体

D W 1 R 0 0 2 Z H 1

シリーズ名

コネクタ形態  
R:レセプタクル  
P:プラグ

MODIFY CODE

接点部めっき仕様  
H:銀めっき結線形態  
Z:その他

芯数

002:2芯 (3桁表示)

## 信号用コネクタ (ハウジング)

D W 1 R 0 2 0

シリーズ名

コネクタ形態  
R:レセプタクル  
P:プラグ

芯数

020:20芯 (3桁表示)

## 信号用コネクタ (コンタクト)

D W 1 S 0 4 K 4 F 1

シリーズ名

結線形態  
S:圧着、ソケット  
P:圧着、ピン

MODIFY CODE

接点部めっき仕様  
F:錫めっき適用ケーブルサイズ  
4:AWG#22

コンタクト本数

04K:4000本

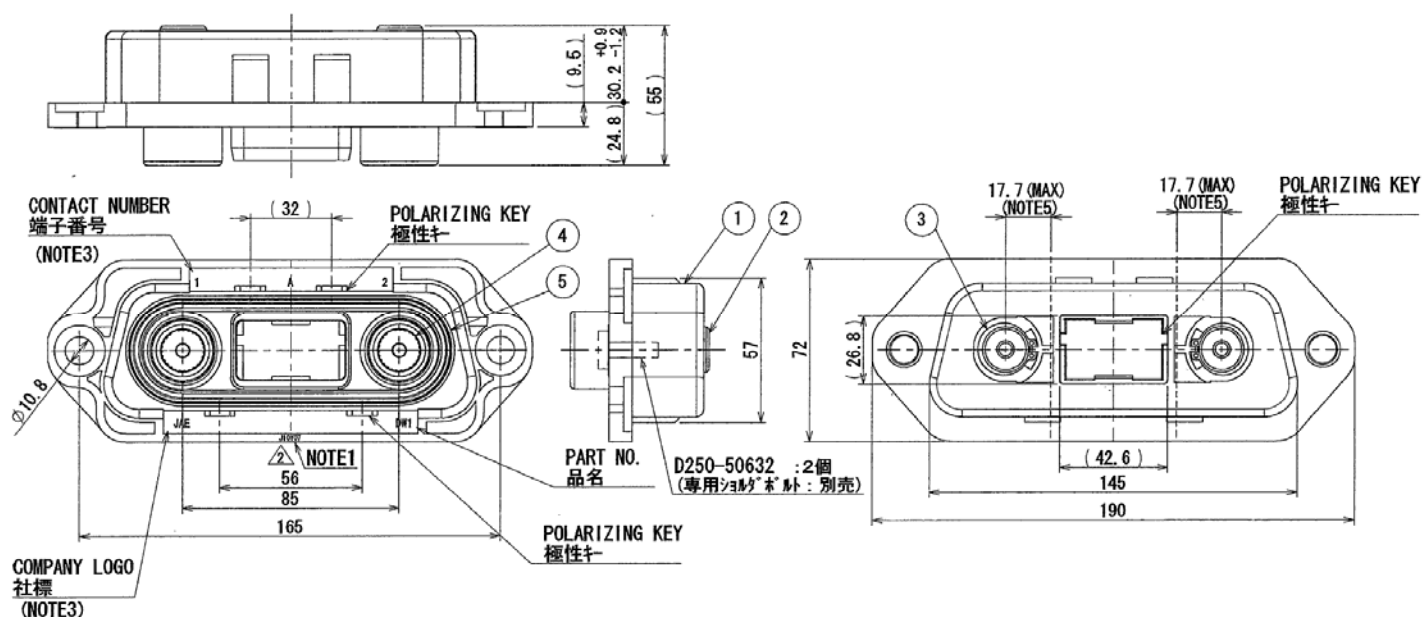
リール品番 K:1000本単位 (注1)

注 1 .4,000本/リールとなります。

## 製品図面

## レセプタクル(本体)

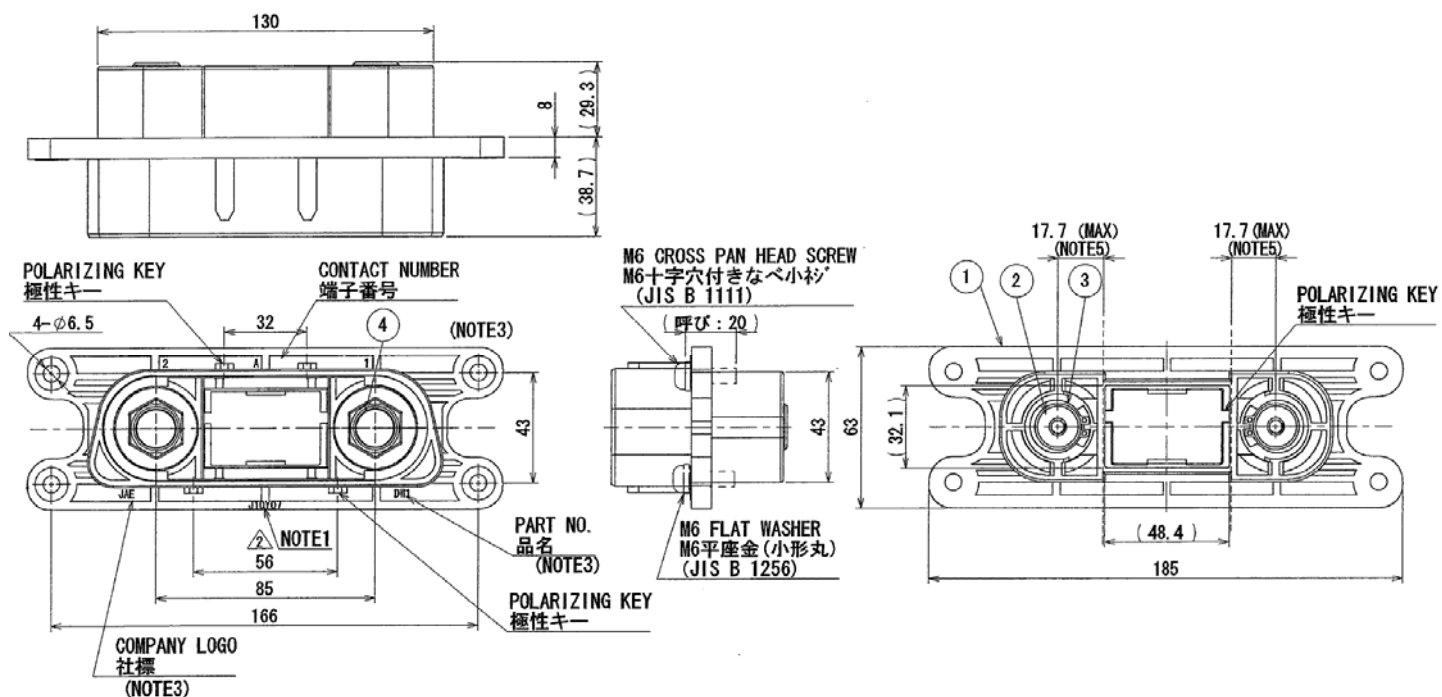
品名	DW1R002ZH1
図番	SJ111306



5	SEAL RING	1	SILICON RUBBER	COLOR: GRAY	UL94 V-0
4	SPRING CONTACT	2	COPPER ALLOY	SILVER PLATING	—
3	C SNAP RING	2	STAINLESS STEEL	—	—
2	SOCKET CONTACT	2	COPPER ALLOY	SILVER PLATING	—
1	RECEPTACLE HOUSING	1	PPS	COLOR: BROWN	UL94 V-0
符号 NO.	名 称 DESCRIPTION	個 数 QTY.	材 料 MATERIAL	仕 上 FINISH	備 考 REMARKS

# プラグ (本体)

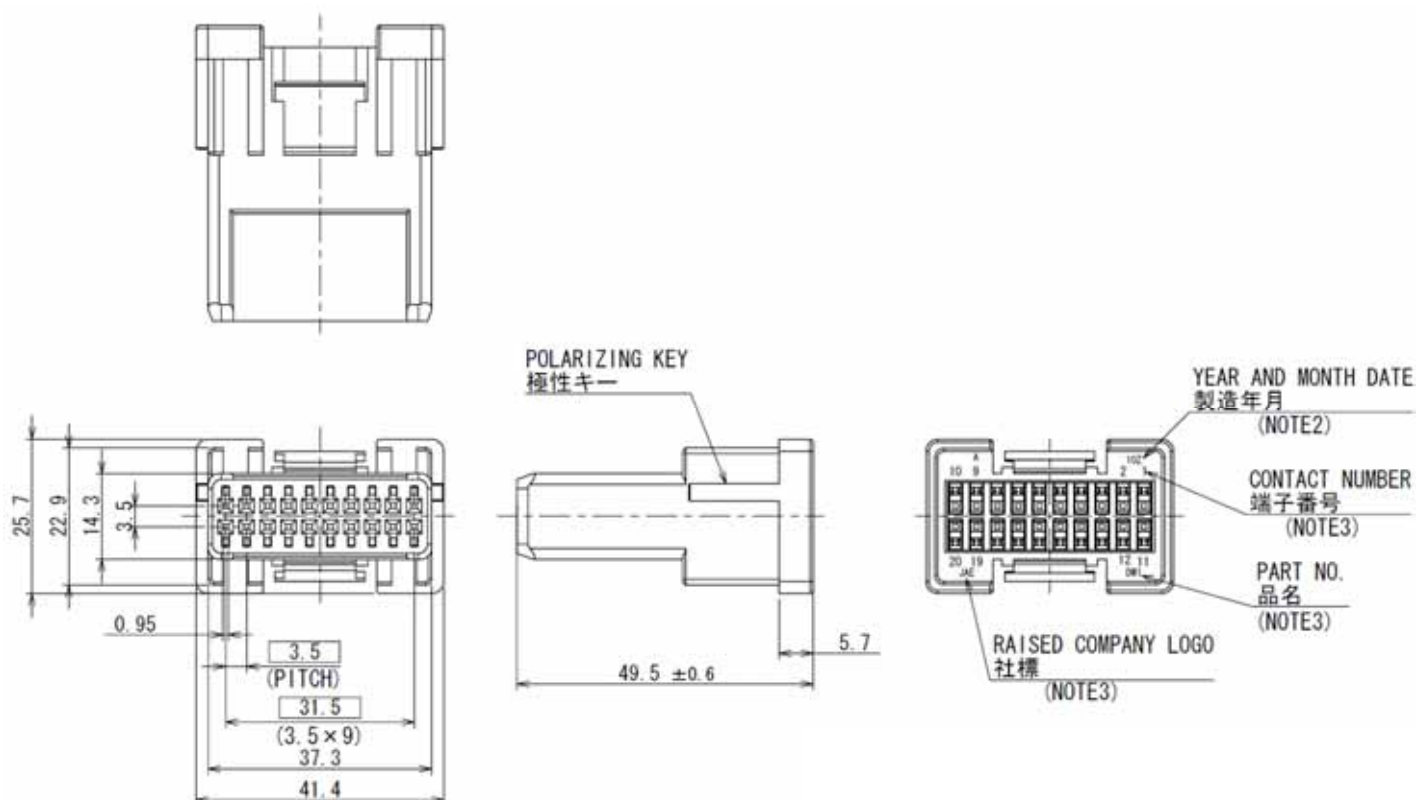
品名	DW1P002ZH1
図番	SJ111307



4	COVER CAP	2	PPS	COLOR: BLACK	UL94-V-0
3	C SNAP RING	2	STAINLESS STEEL	—	—
3	PIN CONTACT	2	COPPER ALLOY	SILVER PLATING	—
1	PLUG HOUSING	1	PPS	COLOR: BROWN	UL94-V-0
符号 NO.	名 称 DESCRIPTION	個 数 QTY.	材 料 MATERIAL	仕 上 FINISH	備 考 REMARKS

# 信号用コネクタ(レセプタクル側)

品名	DW1R020
図番	SJ111308

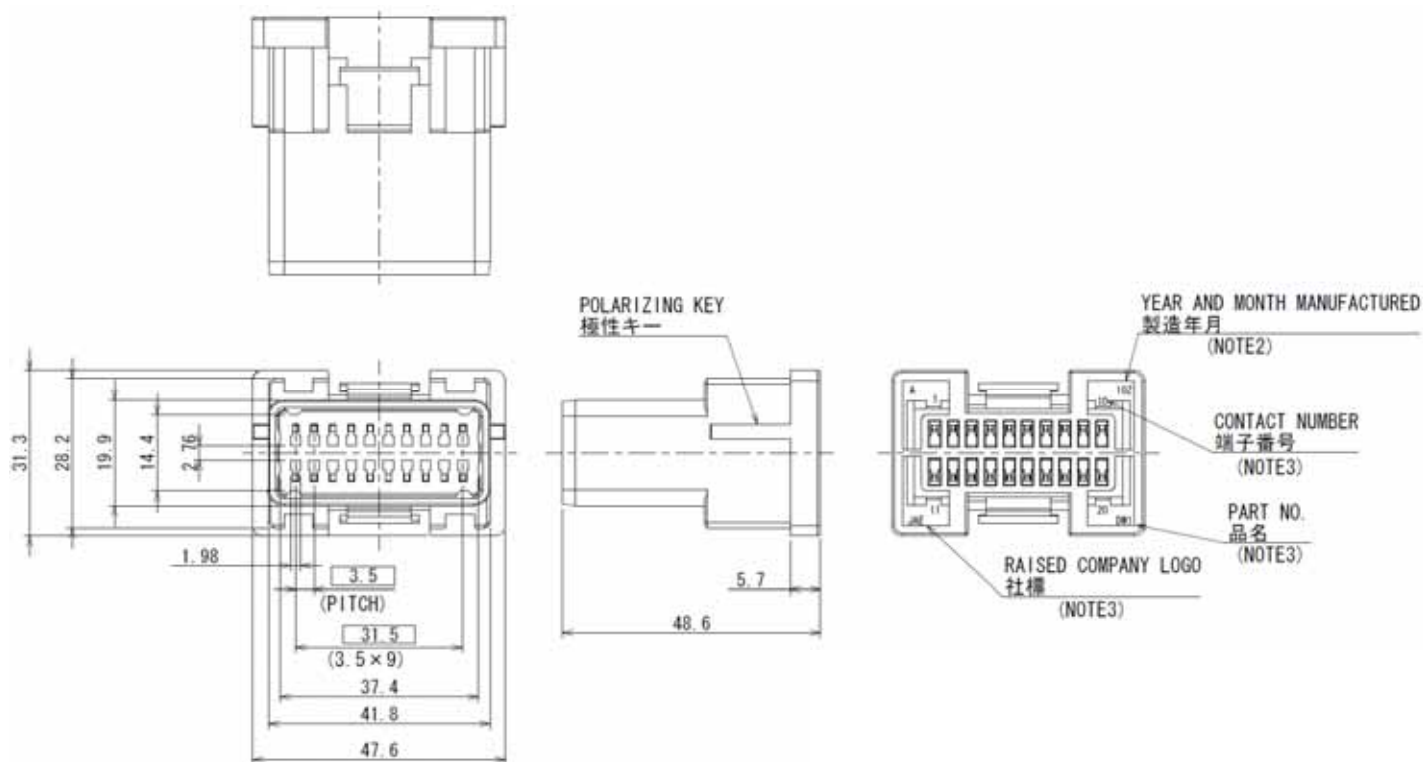


1	RECEPTACLE HOUSING	1	GLASS FILLED PBT	COLOR: BROWN	—
符号 NO.	名 称 DESCRIPTION	個 数 QTY.	材 料 MATERIAL	仕 上 FINISH	備 考 REMARKS

1	RECEPTACLE HOUSING	1	PBT	COLOR: BROWN	—
符号 NO.	名 称 DESCRIPTION	個 数 QTY.	材 料 MATERIAL	仕 上 FINISH	備 考 REMARKS

# 信号用コネクタ(プラグ側)

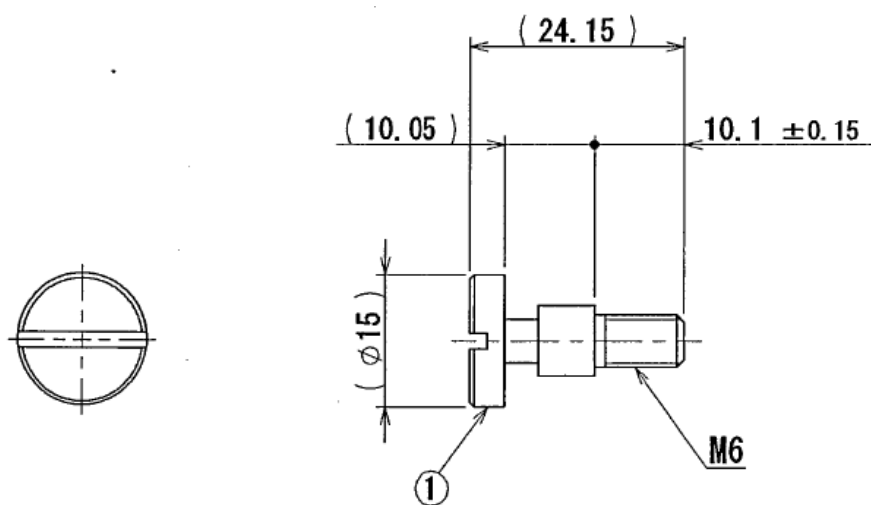
品名	DW1P020
図番	SJ111309



1	PLUG HOUSING	1	GLASS FILLED PBT $\triangle$ 2	COLOR: BROWN	UL94-V-0
符号 NO.	名 称 DESCRIPTION	個 数 QTY.	材 料 MATERIAL	仕 上 FINISH	備 考 REMARKS

# パネル取付用ショルダーボルト

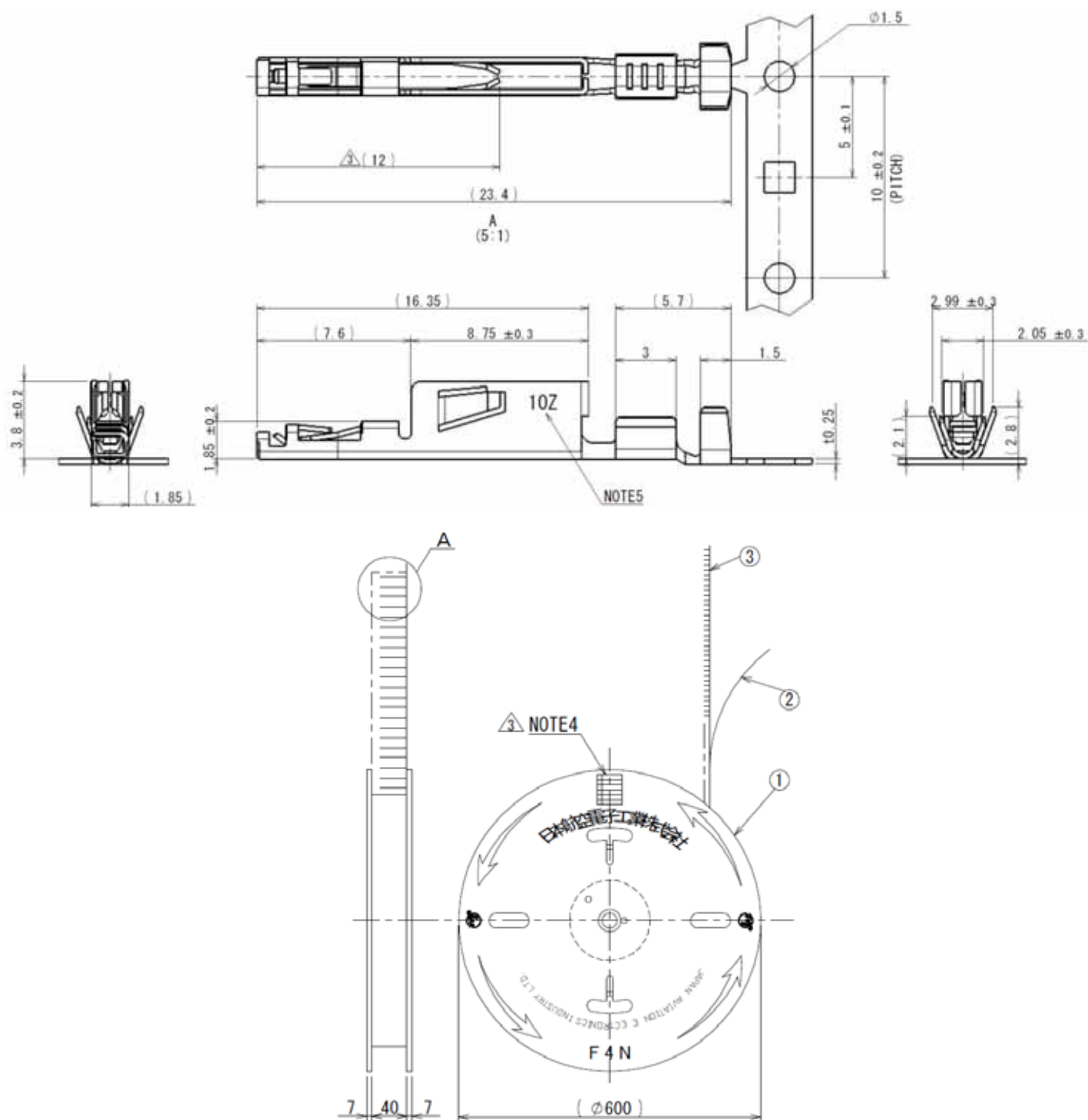
品名	D250-50632
図番	SJ111543



1	SHOULDER BOLT	1	STAINLESS STEEL	-	-
符号 NO.	名 称 DESCRIPTION	個 数 QTY.	材 料 MATERIAL	仕 上 FINISH	備 考 REMARKS

# 信号用ソケットコンタクト(レセプタクル用)

品名	DW1S04K4F1
図番	SJ111310

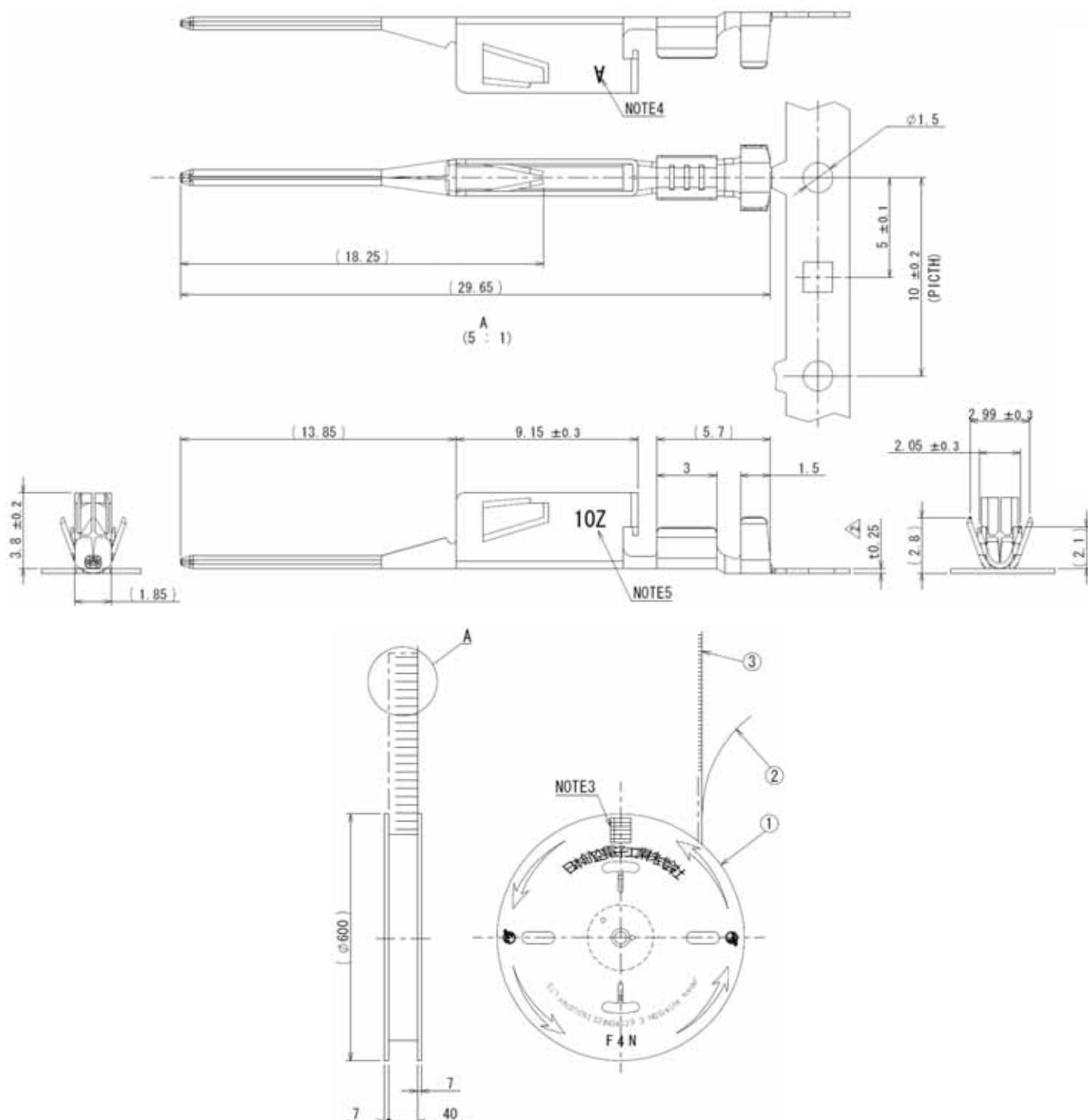


3	SOCKET CONTACT	4000	COPPER ALLOY	TIN PLATE	—
2	PAPER TAPE	1	PAPER	—	—
1	MAGAZINE	1	PAPER	—	—
符号 NO.	名 称 DESCRIPTION	個 数 QTY.	材 料 MATERIAL	仕 上 FINISH	備 考 REMARKS



# 信号用ピンコンタクト長(プラグ用)

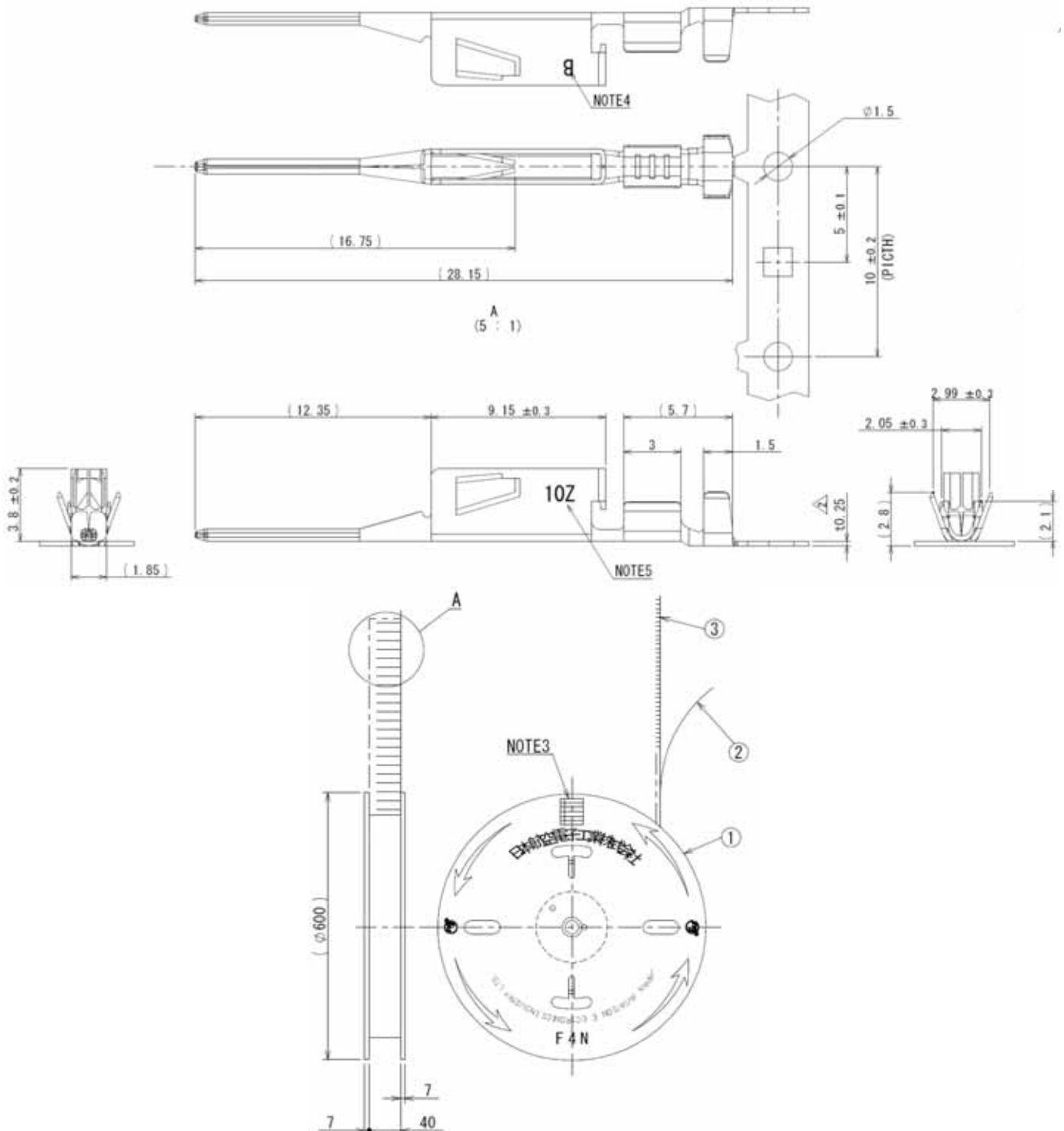
品名	DW1P04K4F1
図番	SJ111311



3	PIN CONTACT	4000	COPPER ALLOY	TIN PLATE	—
2	PAPER TAPE	1	PAPER	—	—
1	MAGAZINE	1	PAPER	—	—
符号 NO.	名 称 DESCRIPTION	個 数 QTY.	材 料 MATERIAL	仕 上 FINISH	備 考 REMARKS

## 信号用ピンコンタクト短(プラグ用)

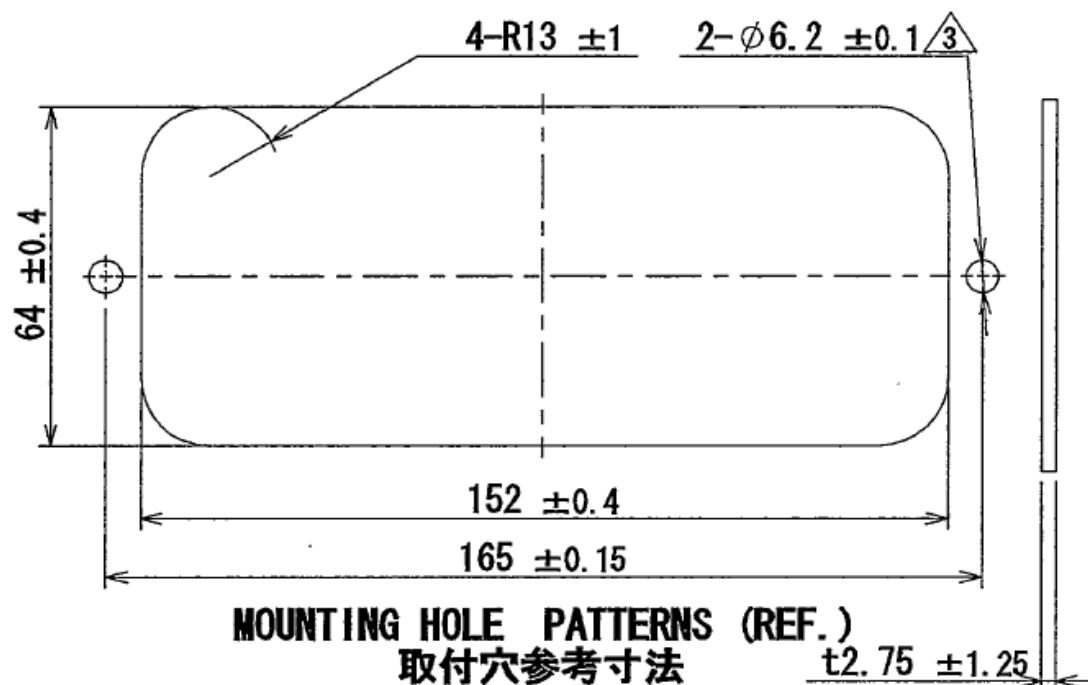
品名	DW1P04K4F2
図番	SJ111312



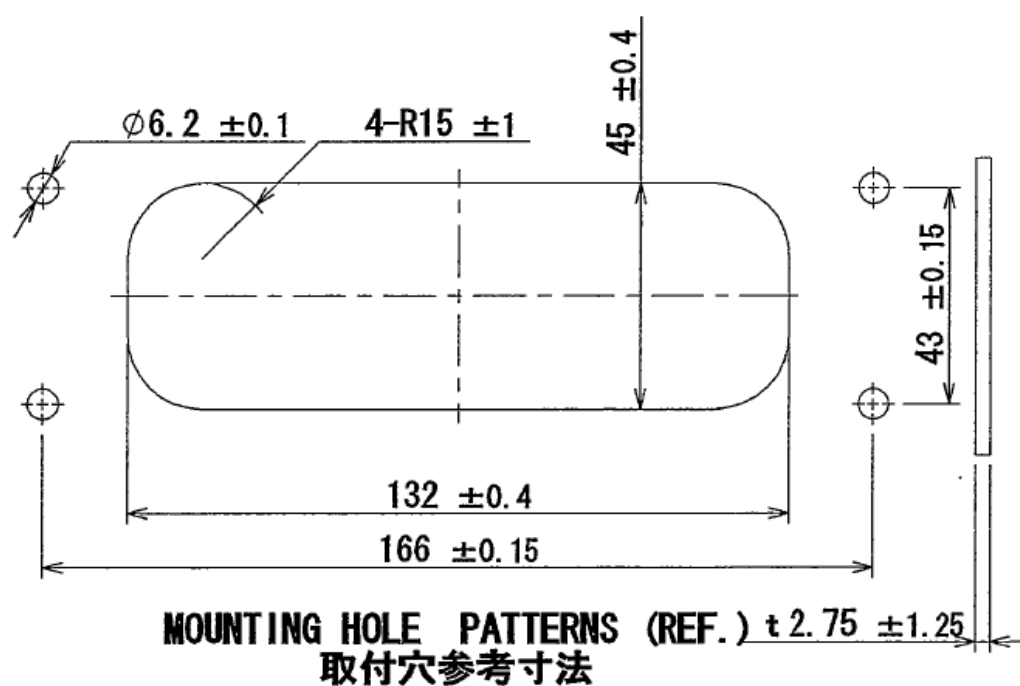
3	PIN CONTACT	4000	COPPER ALLOY	TIN PLATE	—
2	PAPER TAPE	1	PAPER	—	—
1	MAGAZINE	1	PAPER	—	—
符号 NO.	名 称 DESCRIPTION	個 数 QTY	材 料 MATERIAL	仕 上 FINISH	備 考 REMARKS

## 適合パ° 寸法 (参考)

### レセブクル側



### プラグ側



# DW1シリーズ

\* コントクトはリール品名

## レセプタクル側

ショルダ-ボルト

D250-50632

DW1S04K4F1

信号用ソケットコンタクト

信号用コネクタ

DW1R020

DW1R002ZH1

レセプタクル

ショルダ-ボルト

D250-50632

## プラグ側

信号用ピンコンタクト(長)

DW1P04K4F1

DW1P04K4F2

信号用ピンコンタクト(短)

DW1P020

信号用コネクタ

DW1P002ZH1

プラグ

## 技術資料

	技術資料No. ( 資料内容 )
製品図面	SJ111306 ( DW1レプタクル ) SJ111307 ( DW1プラグ ) SJ111308 ( DW1信号用コネクタ レプタクル側 ) SJ111309 ( DW1信号用コネクタ プラグ側 ) SJ111543 ( ショルダ-ボルト ) SJ111310 ( DW1信号用ソケットコネクタ ) SJ111311 ( DW1信号用ピソコネクタ 長 ) SJ111312 ( DW1信号用ピソコネクタ 短 )
仕様書	JACS-30177
取扱説明書	JAHL-30177
圧着アプリーケータ 取扱説明書	T703488 ( 半自動圧着機用 ) 全自動圧着機用につきましては、別途お問い合わせ下さい。
手動圧着工具 取扱説明書	T700315

## ご注文に際してのお願い

本カタログに記載の仕様は、参考値です。製品及び仕様については、予告無く変更する場合があります。記載製品のご採用のご検討やご注文に際しては、予め弊社販売窓口までお問い合わせのうえ、「納入仕様書」の取交わりをお願いします。

お客様におかれましては、保護回路や冗長回路等を設けて機器の安全を図られると共に、弊社製品の適合性について十分なご確認をお願いします。

本カタログ記載の製品は、下記の推奨用途に使用されることを意図しております。従いまして、推奨用途以外へのご使用又は極めて高い信頼性が要求される特定用途へのご使用をお考えの場合は、必ず事前に弊社販売窓口までご相談下さいますようお願い申し上げます。

## (1) ご相談いただく用途例

(イ) 下記用途でお客様指定又は産業分野固有の品質保証プログラムが有る場合は、ご相談下さい。

\*用途例: 自動車電装、列車制御、通信機器(幹線)、交通信号制御、電力、燃焼制御、防火・防犯装置、防災機器、等。

(ロ) 下記特定用途へのご使用をお考えの場合は、お客様指定の品質保証プログラムにて別途承る場合があります。

\*特定用途例: 航空宇宙機器、海底中継機器、原子力制御システム、生命維持のための医療機器、等。

(2) 推奨用途例: 電算機、事務機、通信機器(端末、移動体)、計測機器、AV機器、家電、FA機器、等。



## ご注意

電気用品安全法の適合品をお求めの場合は、電気用品安全法で定める基準を満たした認証品をお選びください。認証品については弊社販売窓口までお問い合わせください。

## プロダクトマーケティング本部

〒153-8539 東京都目黒区青葉台 3-1-19 ( 青葉台ビル )

TEL : 03-3780-2882 FAX : 03-3780-2946

改良の為、予告なく形状・仕様等変更することがあります。ご検討の際はお問合せ下さい。

NEW

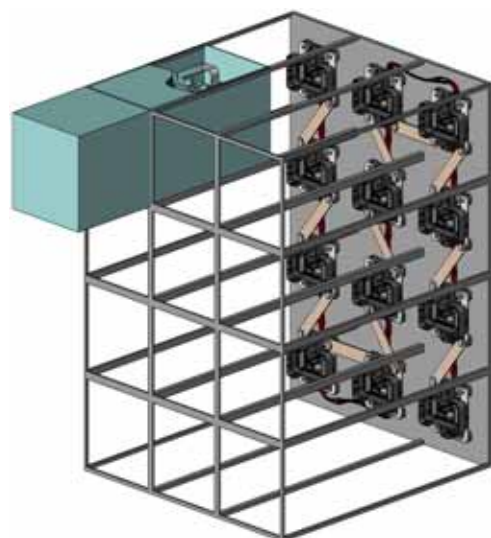


# DW2シリーズ (UL認証品)

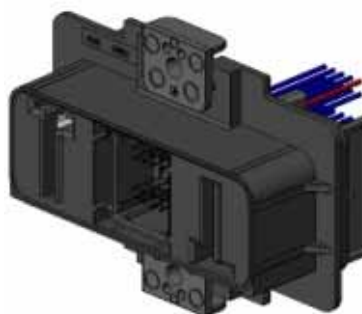
CONNECTOR

MB-0266-3

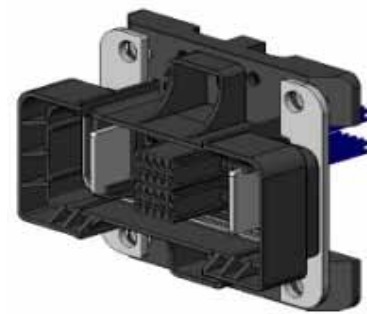
2016/03



DW2実装図



レセプタクル (DW2R002ZH1)



プラグ (DW2P002ZH1)


RoHS対応品

## 《概要》

ラック&パネル方式に対応した大電流 (200A) 2極のコネクタです。電源部2極と信号部20極を一括で接続できます。

蓄電池システム、電源システム、UPSやその他電源制御機器等、幅広い用途でご使用戴けます。当コネクタは、UL認証取得済です。

## 特 長

- UL認証取得 : File No.E67741 
- 大電流 : 200Aに対応
- 感電防止対策 : レセプタクル側にて指が端子に触れない構造
- フローティング量 :  $\pm 2.75\text{mm}$
- 電源部、信号部を複合し、一体にした堅牢なハウジング

- 信号コネクタは、専用治具を使用し、本体への着脱が可能
- 信号部は、2点接触構造のコネクタを採用
- 電源部の接続は、プスバーを使うことで容易に接続が可能。

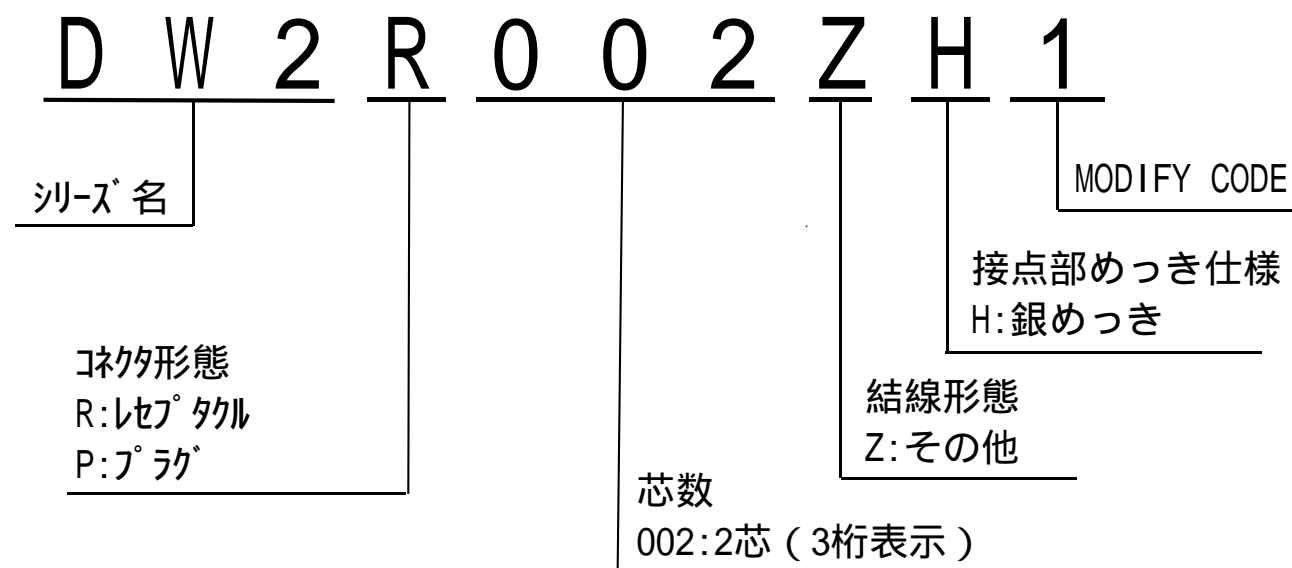
## 一 般 仕 様

- |       |              |        |                       |
|-------|--------------|--------|-----------------------|
| ■極数   | : 2極 (電源部)   | ■接触抵抗  | : 0.2mΩ 以下 (初期) 電源部   |
|       | : 20極 (信号部)  |        | : 20mΩ 以下 (初期) 信号部    |
| ■定格電流 | : 200A (電源部) | ■挿抜回数  | : 100回                |
|       | : 2A (信号部)   | ■使用温度  | : -25 ~ +115          |
| ■定格電圧 | : 600V (電源部) | ■電線サイズ | : AWG#22、絶縁被覆外径 1.5mm |
|       | : 100V (信号部) |        | の撚り線 (信号部)            |

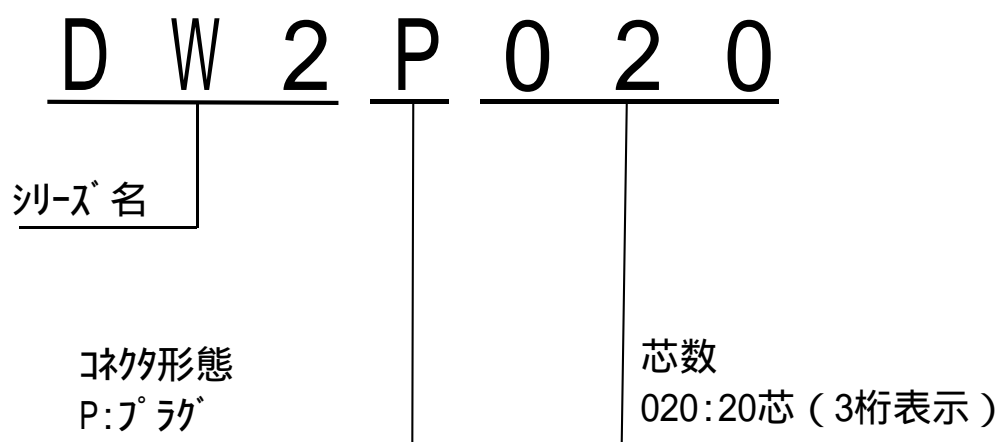
600Vを超える使用環境で検討される場合は、別途お問い合わせ下さい。

## 品 名 構 成

## コネクタ本体



## 信号用コネクタ (プラグ側ハウジング)

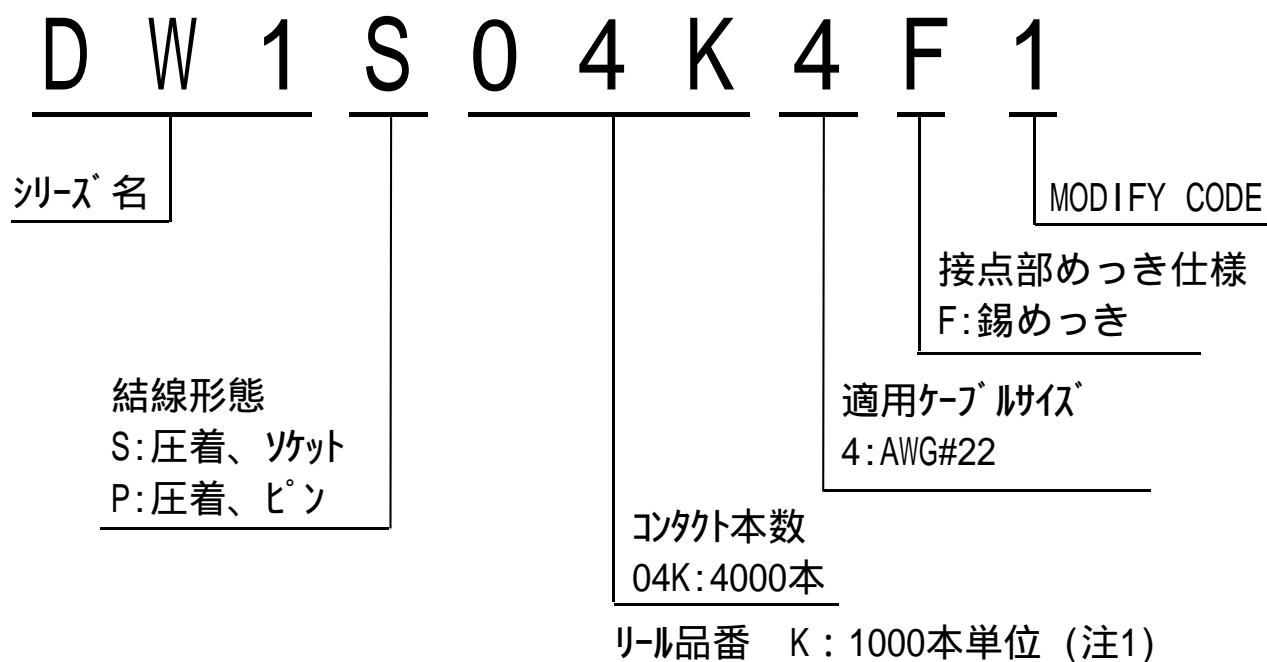


## 品 名 構 成

## 信号用コネクタ（レプタクル側ハウジング）



## 信号用コネクタ（コンタクト）



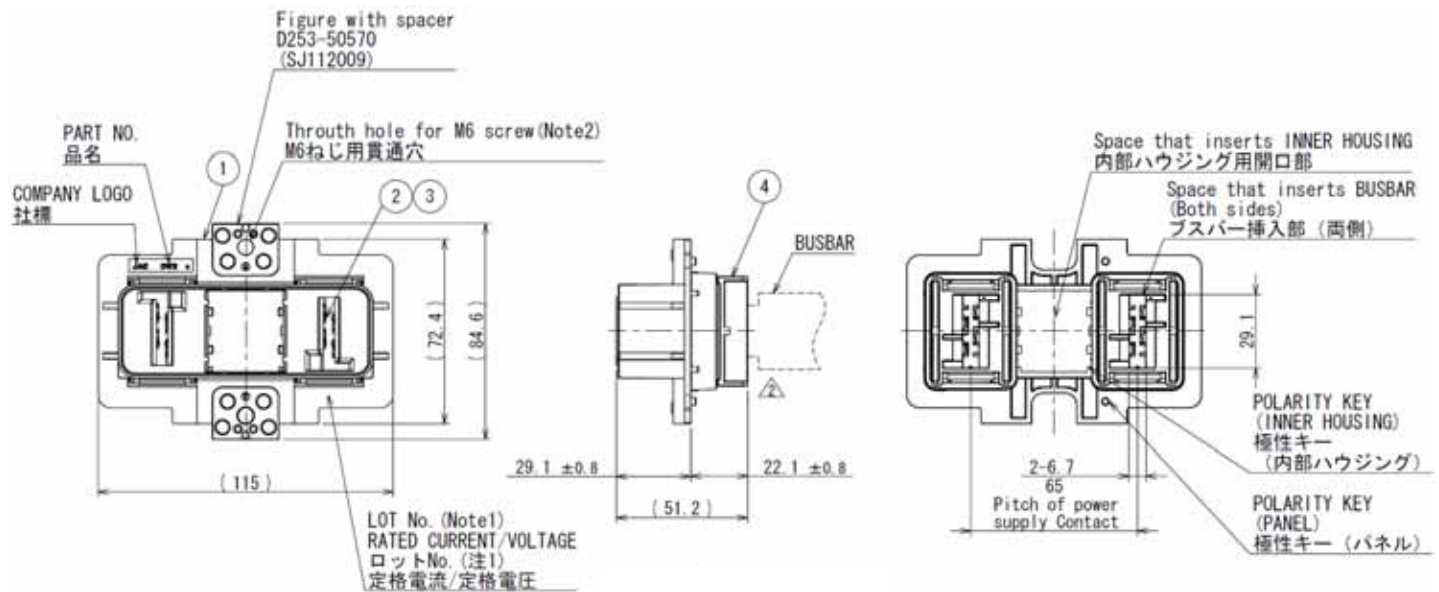
注 1 .4,000本/リールとなります。



## 製品図面

## レセプタクル (本体)

品名	DW2R002ZH1
図番	SJ112004



Note 1. PRODUCTION LOT NUMBER AS INDICATED.

Note 2. TIGHTEN SCREW (M6) WITH  $5.2 \text{ [N} \cdot \text{m]} \pm 0.3 \text{ [N} \cdot \text{m]}$   
SIZE OF MALE SCREW RIDGE:  $\phi 5.82 \sim \phi 5.97$

Note 3. DON'T PUT THE FOREIGN BODY WITHIN THIS RANGE.

注 1. 図示の箇所にロットNo. を表示  
(LOT NUMBER DISPLAY EXAMPLE ロット番号表示例)

J 1 1 Y 0 7

生産日 (DAY)

月 (10月:0, 11月:X, 12月:Y) (MONTH OCT:0, NOV:X, DEC:Y)

年 (西暦末尾) (YEAR LAST DIGIT ONLY)

製造コード (PRODUCT CODE)

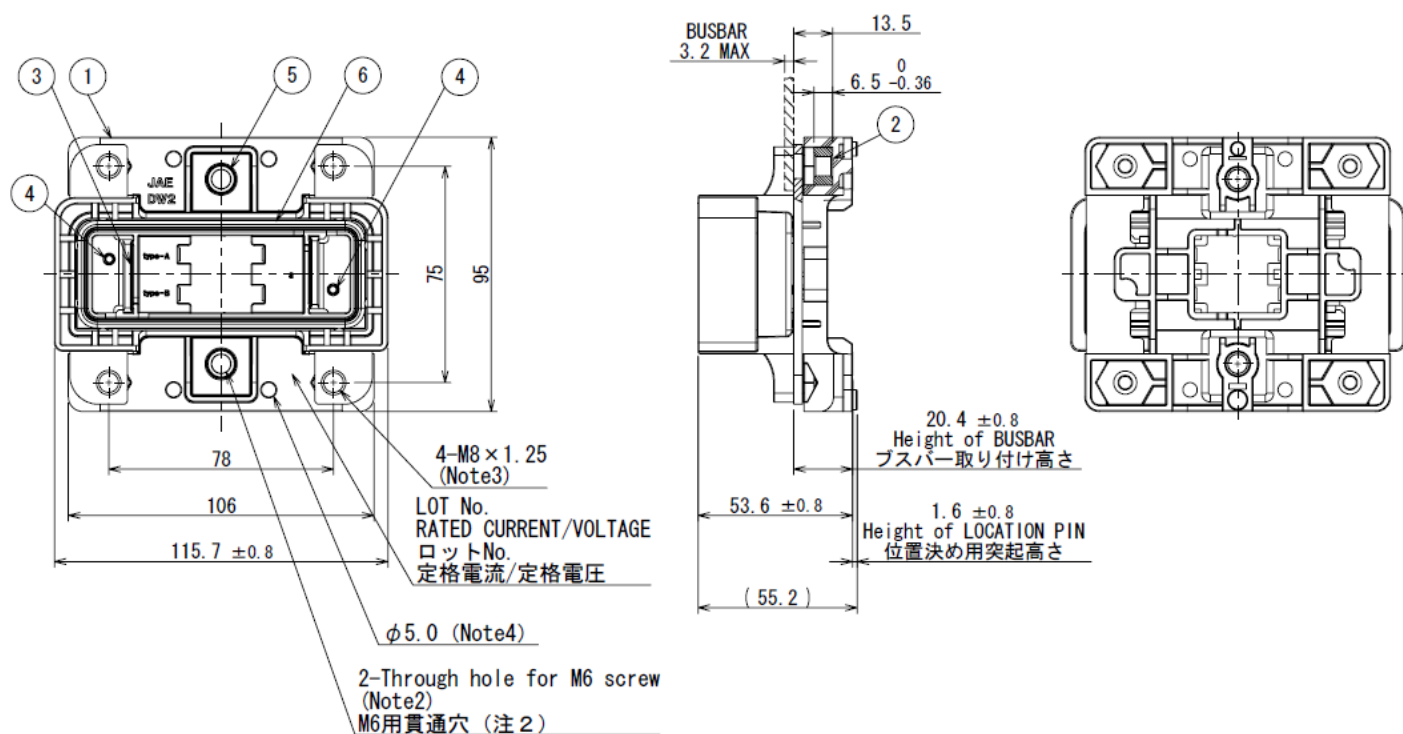
注 2. 本体ネジ (M6) 締付トルク  $5.2 \text{ [N} \cdot \text{m]} \pm 0.3 \text{ [N} \cdot \text{m]}$   
ねじ山寸法:  $\phi 5.82 \sim \phi 5.97$

注 3. この範囲に異物を設けないこと。

4	REAR HOUSING	2	PBT	COLOR: BLACK	
3	HELICAL EXTENSION SPRING	4	STAINLESS STEEL	-	
2	FLOATING CONTACT	8	COPPER ALLOY	SILVER PLATING	
1	OUTER HOUSING	1	PPS	COLOR: BLACK	
符号 NO.	名 称 DESCRIPTION	個 数 QTY.	材 料 MATERIAL	仕 上 FINISH	備 考 REMARKS

# プラグ (本体)

品名	DW2P002ZH1
図番	SJ112005



Note 1. PRODUCTION LOT NUMBER AS INDICATED.

Note 2. TIGHTEN SCREW (M6) WITH 5.2 [N · m] ± 0.3 [N · m]

Note 3. TIGHTEN SCREW (M8) WITH 12.5 [N · m] ± 0.75 [N · m]

Note 4. HOLE FOR CABLE UNITY BAND.

注 1. 図示の箇所にロットNo. を表示

(LOT NUMBER DISPLAY EXAMPLE ロット番号表示例)

J 1 1 Y 0 7

生産日 (DAY)

月 (10月:0, 11月:X, 12月:Y) (MONTH OCT:0, NOV:X, DEC:Y)

年 (西暦末尾) (YEAR LAST DIGIT ONLY)

製造コード (PRODUCT CODE)

注 2. 本体ネジ (M6) 締付トルク 5.2 [N · m] ± 0.3 [N · m]

注 3. 導電部ねじ (M8) 締付トルク 12.5 [N · m] ± 0.75 [N · m]

注 4. ケーブル結束バンド用穴

6	GASKET	1	SILICON RUBBER	COLOR: GREY	
5	SLEEVE	2	BRASS	-	
4	SPRING PIN	2	STAINLESS STEEL	-	
3	PIN CONTACT	2	COPPER ALLOY	SILVER PLATING	
2	M8 HEXAGON NUT	4	BRASS	NICKEL PLATING	
1	OUTER HOUSING	1	PPS	COLOR: BLACK	
符号 NO.	名 称 DESCRIPTION	個 数 QTY.	材 料 MATERIAL	仕 上 FINISH	備 考 REMARKS

# 信号用コネクタ(レセプタクル側)

品名	DW2P020
図番	SJ112006

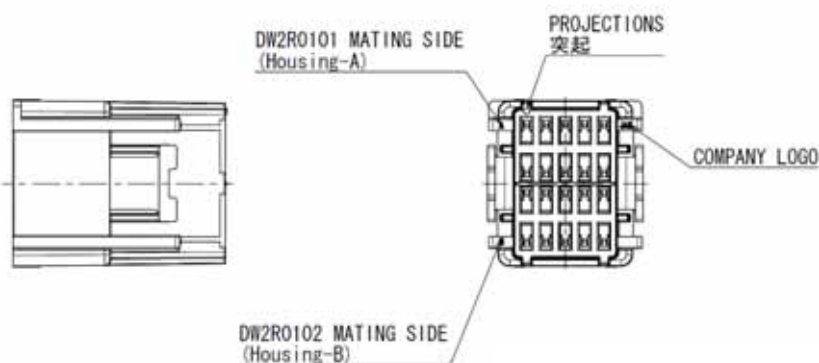
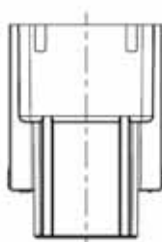
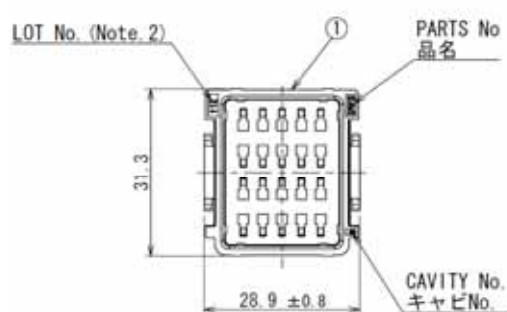
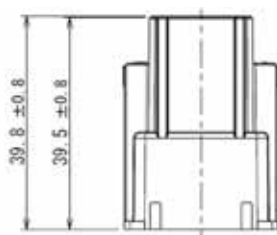


Table-1

Contact Part No	Size	Outer Diameter	Remarks
DW1P04K4F1 (SJ111311)	AWG#22	φ 1.5	Signal Contact
DW1P04K4F2 (SJ111312)	AWG#22	φ 1.5	Detected Contact

Note 1. CONTACTS ARE SOLD SEPARATELY. THE APPLICABLE CONTACTS ARE LISTED IN THE TABLE-1.

Note 2. YEAR AND MONTH OF MANUFACTURED SHALL BE SHOWN AT THE LOCATION.

(LEFT: ONE LAST DIGIT OF YEAR, RIGHT: MONTH 123456789XYZ)

注 1. 本製品はコンタクト別売品であり、適用コンタクトは表 1 のとおりである。

注 2. 図示の位置に製造年月を表示する。

(左側：西暦 3 桁、4 桁、右側：月 123456789XYZ)

1	INNER HOUSING	1	PBT	COLOR: BLACK	
符号 NO.	名 称 DESCRIPTION	個 数 QTY.	材 料 MATERIAL	仕 上 FINISH	備 考 REMARKS

# 信号用コネクタA(プラグ側)

品名	DW2R0101
図番	SJ112007

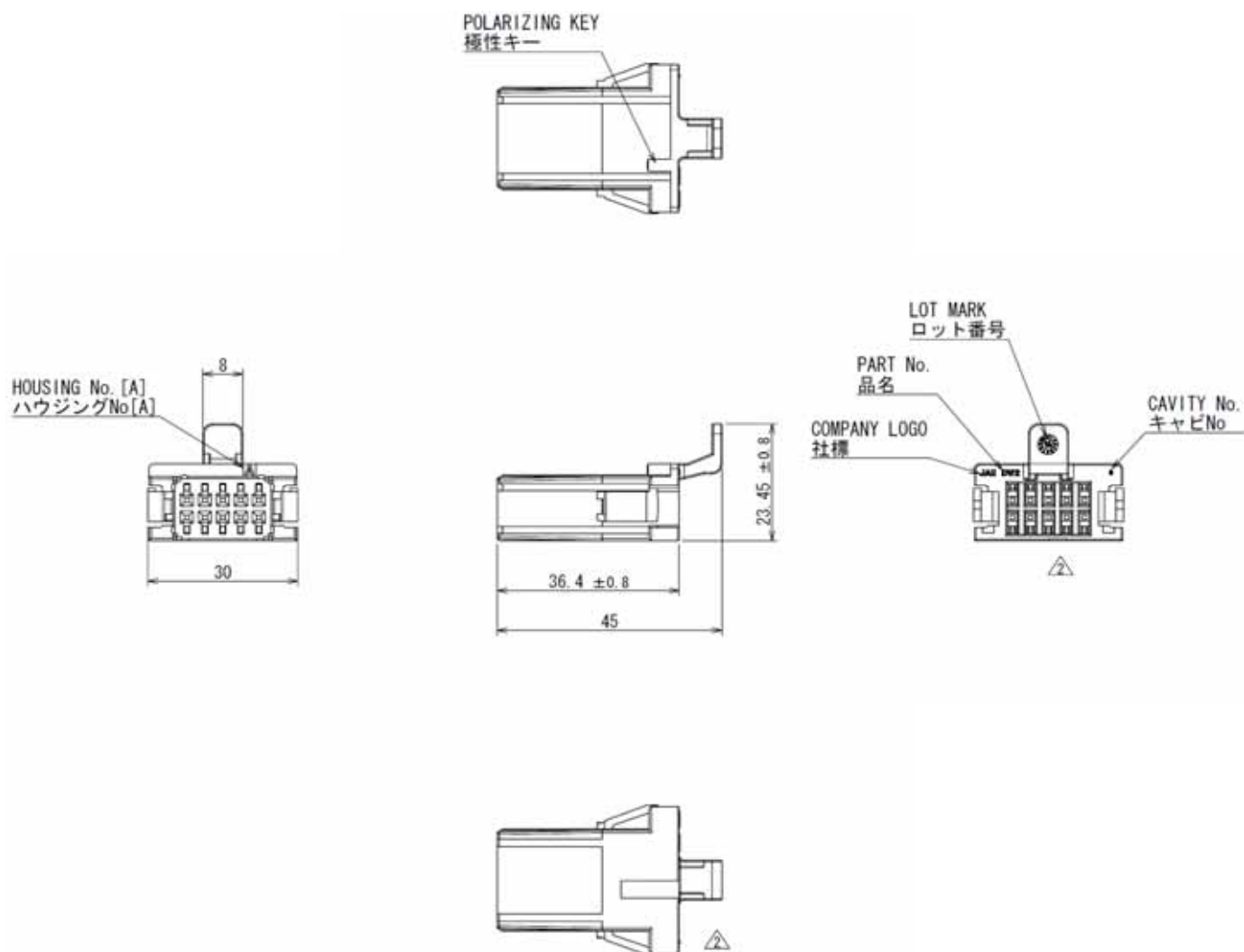


Table-1

Contact Part No	Size	Outer Diameter	Remarks
DW1S04K4F1 (SJ111310)	AWG#22	φ 1.5	Signal Contact

Note 1. CONTACTS ARE SOLD SEPARATELY. THE APPLICABLE CONTACTS ARE LISTED IN THE TABLE-1.  
 Note 2. THE POSITION OF THE POLARITY KEY IS DIFFERENT COMPARED WITH THE FOLLOWING PARTS.  
 DW2R0102 (SJ112008)

注 1. 本製品はコンタクト別売品であり、適用コンタクトは表 1 のとおりである。  
 注 2. 本製品は下記品目と極性キー位置違い品である。  
 DW2R0102 (SJ112008)

1	INNER HOUSING -A	1	PBT	COLOR: BLACK	
符号 NO.	名 称 DESCRIPTION	個 数 QTY.	材 料 MATERIAL	仕 上 FINISH	備 考 REMARKS

# 信号用コネクタB (プラグ側)

品名	DW2R0102
図番	SJ112008

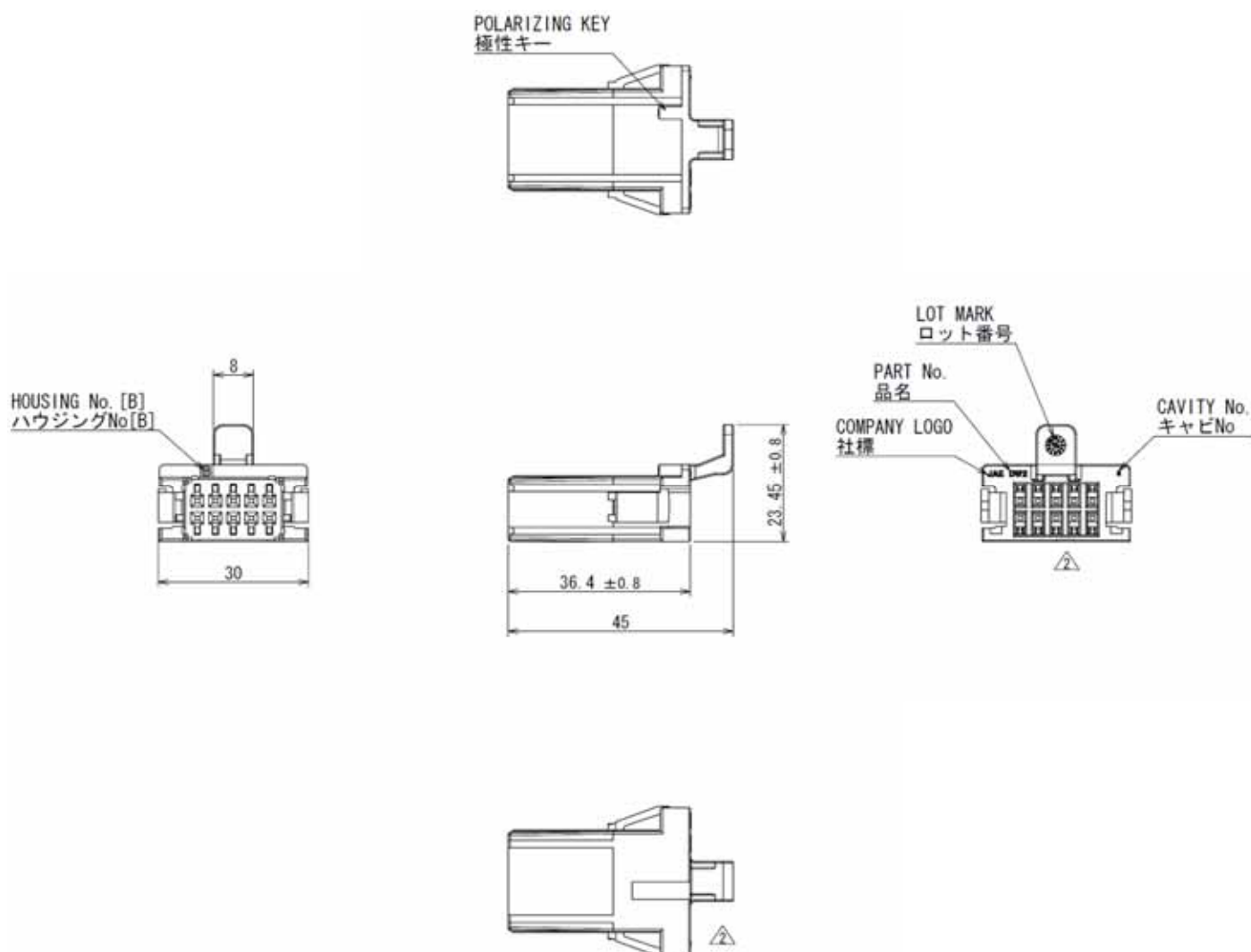


Table-1

Contact Part No	Size	Outer Diameter	Remarks
DW1S04K4F1 (SJ111310)	AWG#22	φ 1.5	Signal Contact

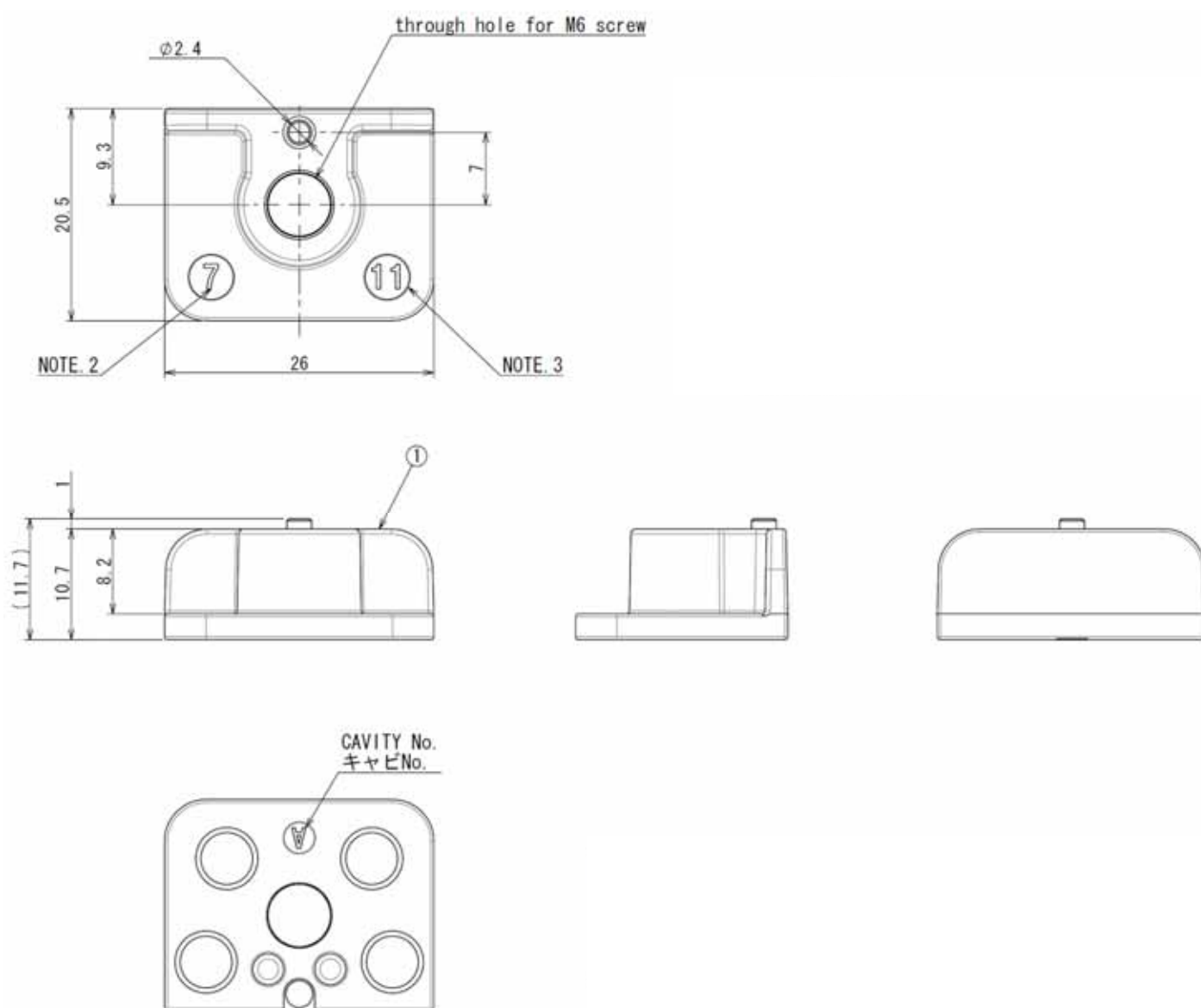
Note 1. CONTACTS ARE SOLD SEPARATELY. THE APPLICABLE CONTACTS ARE LISTED IN THE TABLE-1.  
 Note 2. THE POSITION OF THE POLARITY KEY IS DIFFERENT COMPARED WITH THE FOLLOWING PARTS.  
 DW2R0101 (SJ112007)

注 1. 本製品はコンタクト別売品であり、適用コンタクトは表 1 のとおりである。  
 注 2. 本製品は下記品目と極性キー位置違い品である。  
 DW2R0101 (SJ112007)

1	INNER HOUSING -B	1	PBT	COLOR: BLACK	
符号 NO.	名 称 DESCRIPTION	個 数 QTY.	材 料 MATERIAL	仕 上 FINISH	備 考 REMARKS

# スパーサー

品名	D253-50570
図番	SJ112009



NOTE 1. This product is an optional spacer of DW2R002ZH1.

NOTE 2. Month of manufacture.

NOTE 3. Year of manufacture.

注 1. 本製品はDW2R002ZH1の別売スパーサである。

注 2. 製造月  $\triangle 2$   $\triangle 2$

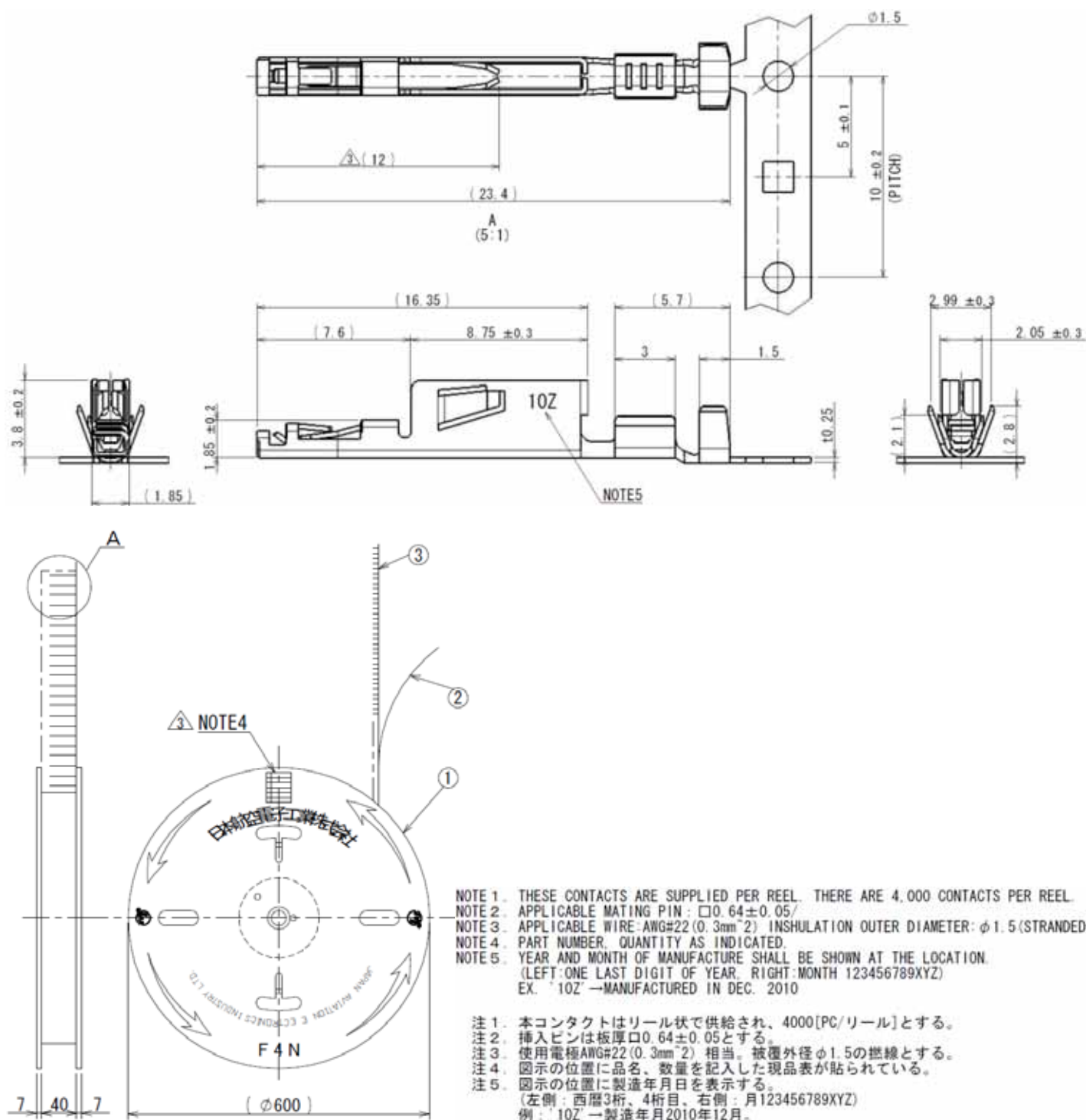
注 3. 製造年  $\triangle 2$

1	Spacer	1	Zinc alloy	Nickel Plating over Copper	
符号 NO.	名 称 DESCRIPTION	個 数 QTY.	材 料 MATERIAL	仕 上 FINISH	備 考 REMARKS



# 信号用ソケットコンタクト(プラグ用)

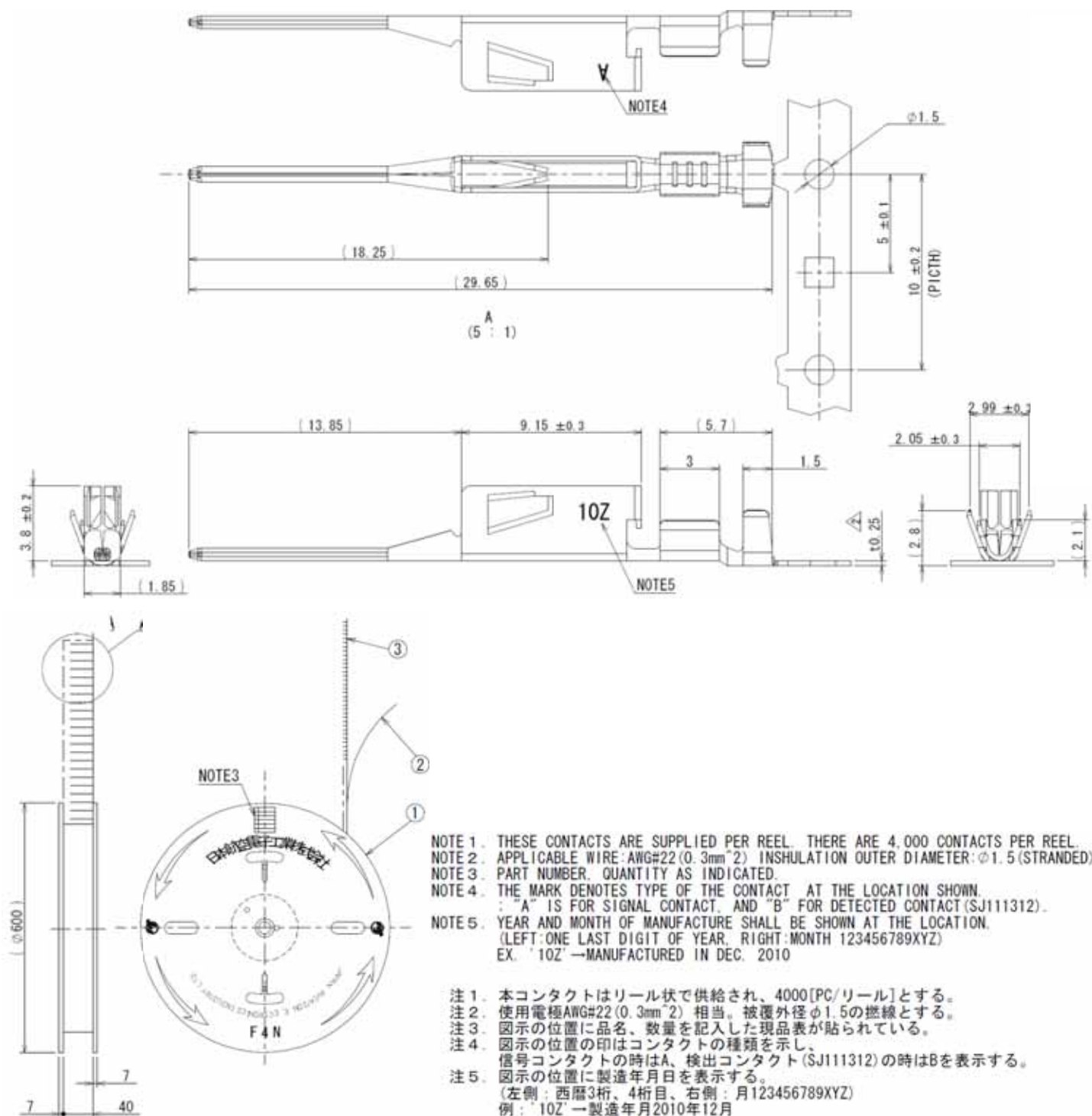
品名	DW1S04K4F1
図番	SJ111310



3	SOCKET CONTACT	4000	COPPER ALLOY	TIN PLATE	—
2	PAPER TAPE	1	PAPER	—	—
1	MAGAZINE	1	PAPER	—	—
符号 NO.	名 称 DESCRIPTION	個 数 QTY.	材 料 MATERIAL	仕 上 FINISH	備 考 REMARKS

# 信号用ピンコンタクト 長(レセプタクル用)

品名	DW1P04K4F1
図番	SJ111311

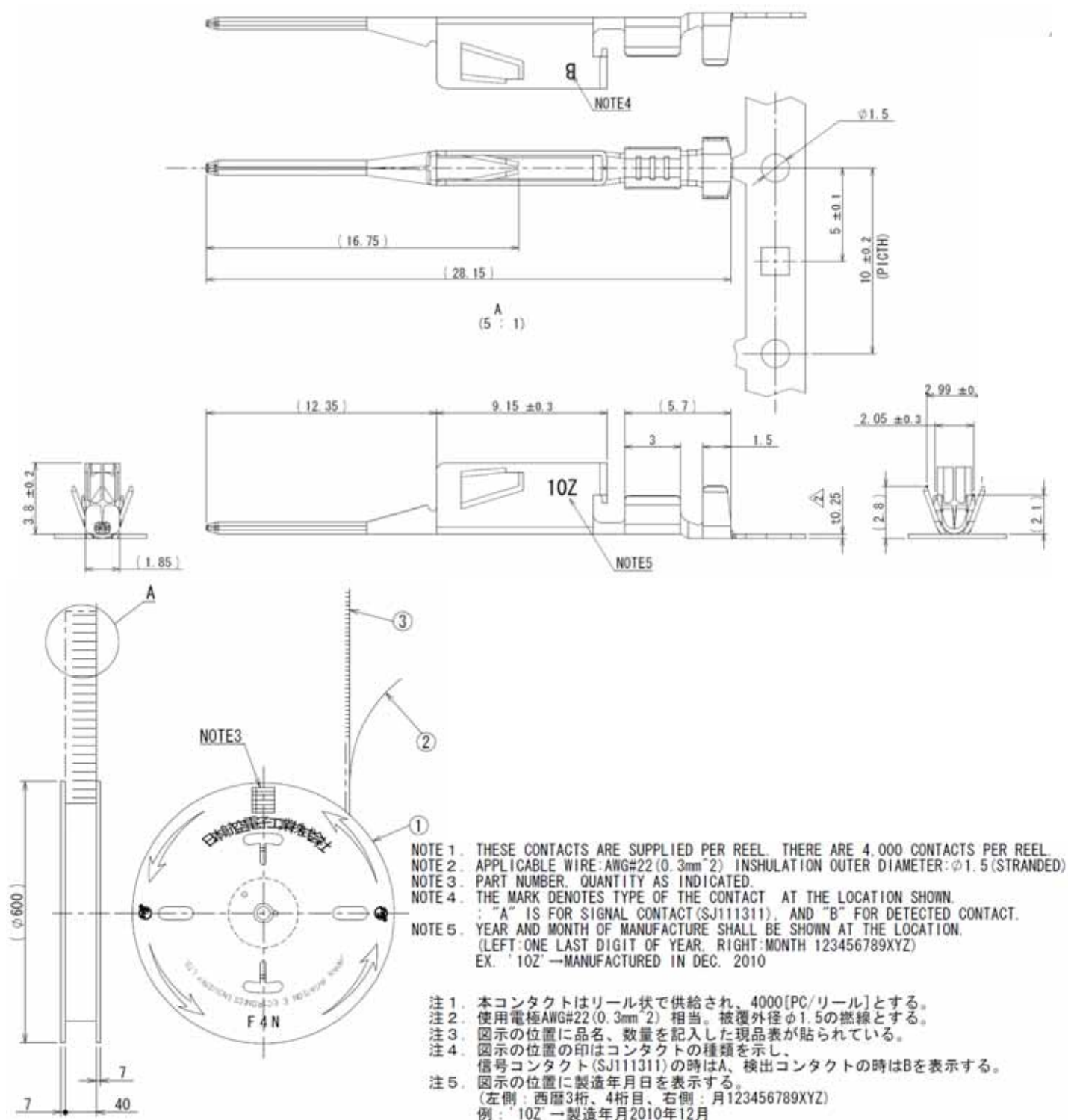


3	PIN CONTACT	4000	COPPER ALLOY	TIN PLATE	—
2	PAPER TAPE	1	PAPER	—	—
1	MAGAZINE	1	PAPER	—	—
符号 NO.	名 称 DESCRIPTION	個 数 QTY.	材 料 MATERIAL	仕 上 FINISH	備 考 REMARKS



# 信号用ピンコンタクト短(レブ<sup>0</sup>タクル用)

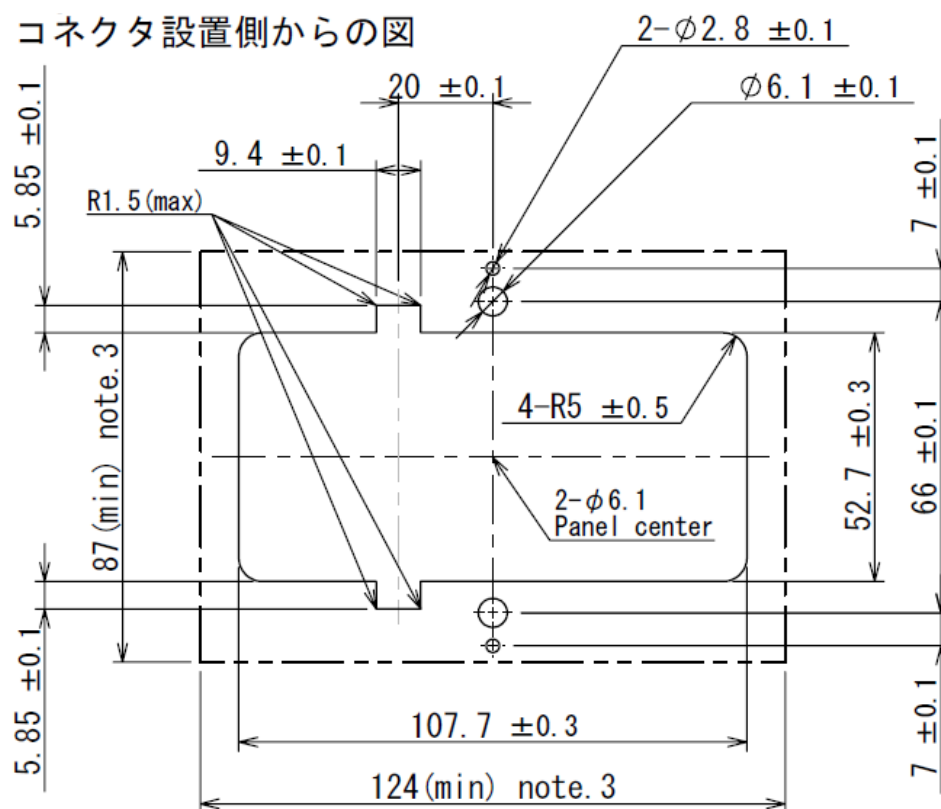
品名	DW1P04K4F2
図番	SJ111312



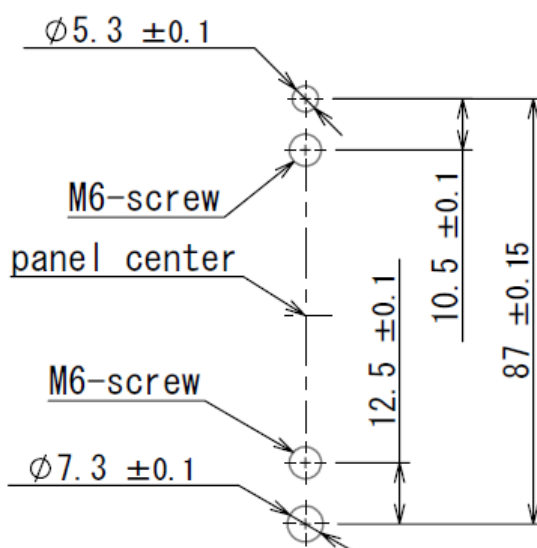
3	PIN CONTACT	4000	COPPER ALLOY	TIN PLATE	—
2	PAPER TAPE	1	PAPER	—	—
1	MAGAZINE	1	PAPER	—	—
符号 NO.	名 称 DESCRIPTION	個 数 QTY.	材 料 MATERIAL	仕 上 FINISH	備 考 REMARKS

## 適合パル寸法（参考）

### レセプクル側



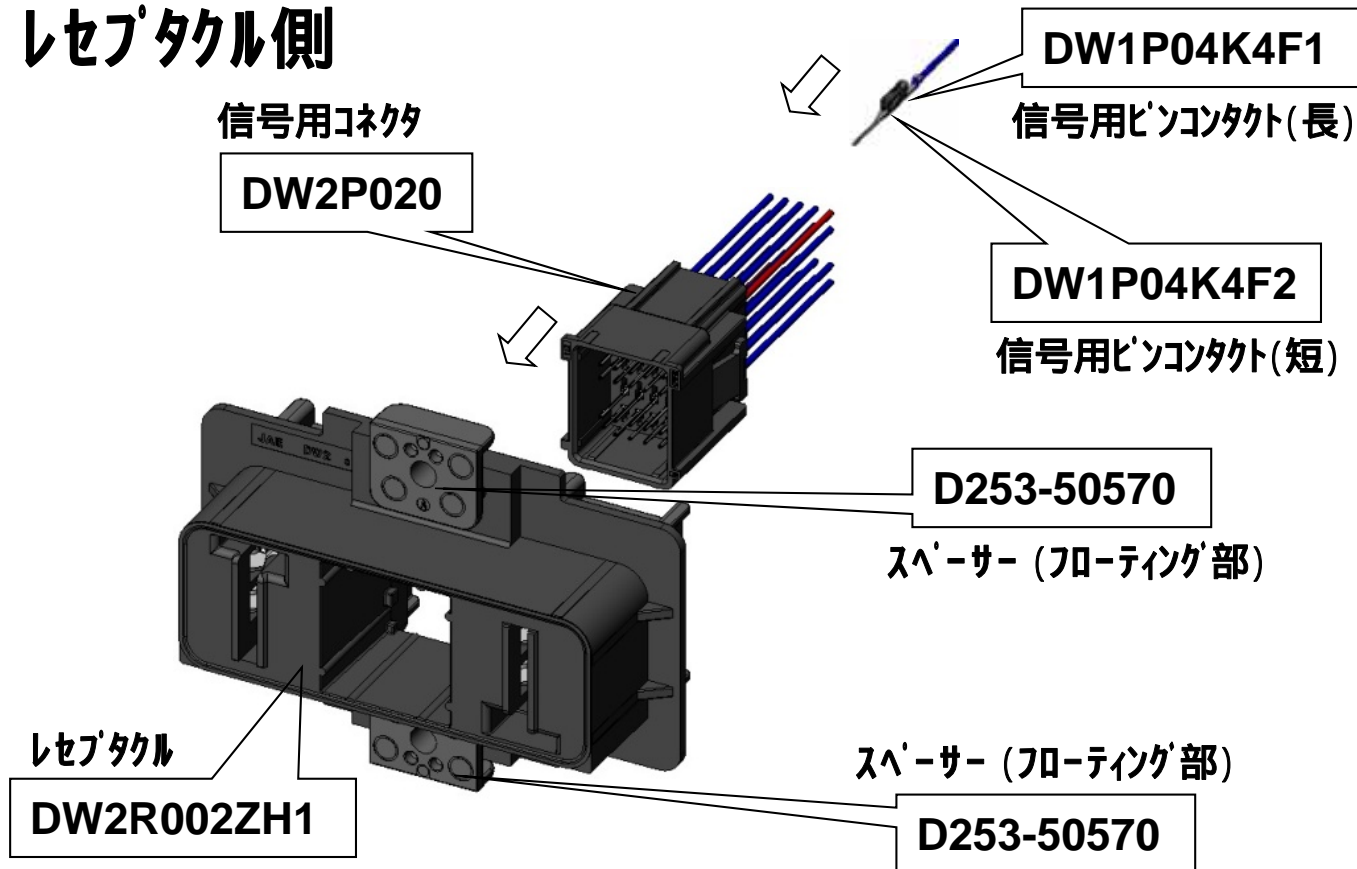
### プラグ側



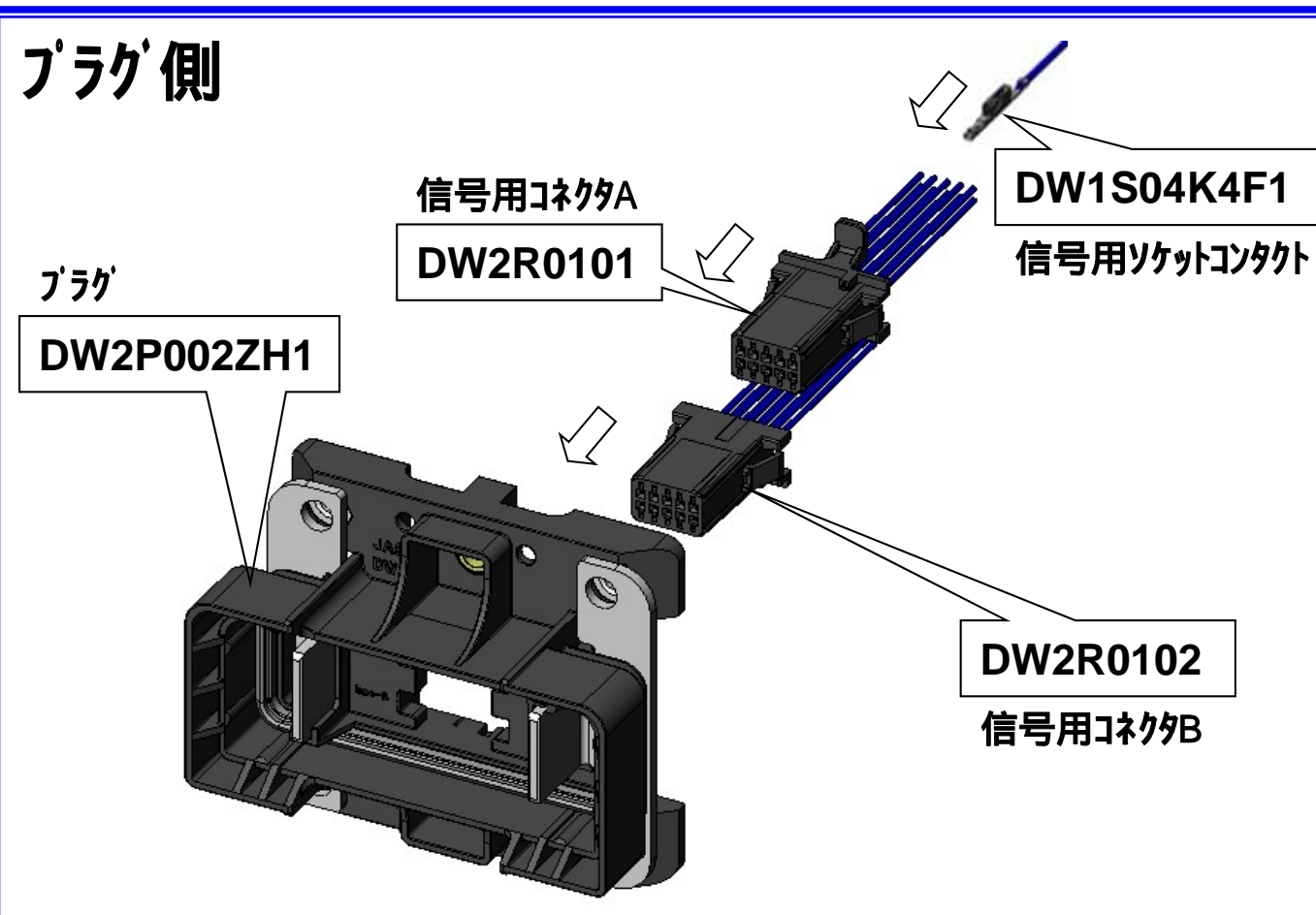
# DW2シリーズ

\* コネクタはリール品名

## レセプタクル側



## プラグ側



## 技術資料

	技術資料No. ( 資料内容 )
製品図面	SJ112004 ( DW2レブ° タル ) SJ112005 ( DW2プ° ラグ° ) SJ112006 ( DW2信号用コネクタ レブ° タル側 ) SJ112007 ( DW2信号用コネクタA プ° ラグ° 側 ) SJ112008 ( DW2信号用コネクタB プ° ラグ° 側 ) SJ112009 ( スパ° -サー ) SJ111310 ( DW1信号用ソケットコネクタ ) SJ111311 ( DW1信号用ピ° ソケット 長 ) SJ111312 ( DW1信号用ピ° ソケット 短 )
仕様書	JACS-30188
取扱説明書	JAHL-30188
圧着ア° リケータ 取扱説明書	T703488 ( 半自動圧着機用 ) 全自動圧着機用につきましては、別途お問い合わせ下さい。
手動圧着工具 取扱説明書	T700315

## ご注文に際してのお願い

本カタログに記載の仕様は、参考値です。製品及び仕様については、予告無く変更する場合があります。記載製品のご採用のご検討やご注文に際しては、予め弊社販売窓口までお問い合わせのうえ、「納入仕様書」の取交わりをお願いします。

お客様におかれましては、保護回路や冗長回路等を設けて機器の安全を図られると共に、弊社製品の適合性について十分なご確認をお願いします。

本カタログ記載の製品は、下記の推奨用途に使用されることを意図しております。従いまして、推奨用途以外へのご使用又は極めて高い信頼性が要求される特定用途へのご使用をお考えの場合は、必ず事前に弊社販売窓口までご相談下さいますようお願い申し上げます。

## (1) ご相談いただく用途例

(イ) 下記用途でお客様指定又は産業分野固有の品質保証プログラムが有る場合は、ご相談下さい。

\*用途例: 自動車電装、列車制御、通信機器(幹線)、交通信号制御、電力、燃焼制御、防火・防犯装置、防災機器、等。

(ロ) 下記特定用途へのご使用をお考えの場合は、お客様指定の品質保証プログラムにて別途承る場合があります。

\*特定用途例: 航空宇宙機器、海底中継機器、原子力制御システム、生命維持のための医療機器、等。

(2) 推奨用途例: 電算機、事務機、通信機器(端末、移動体)、計測機器、AV機器、家電、FA機器、等。



# 日本航空電子工業株式会社

ご注意

電気用品安全法の適合品をお求めの場合は、電気用品安全法で定める基準を満たした認証品をお選びください。認証品については弊社販売窓口までお問い合わせください。

プロダクトマーケティング本部

〒153-8539 東京都目黒区青葉台 3-1-19 (青葉台ビル)

TEL : 03-3780-2882 FAX : 03-3780-2946

改良の為、予告なく形状・仕様等変更することがあります。ご検討の際はお問合せ下さい。

NEW

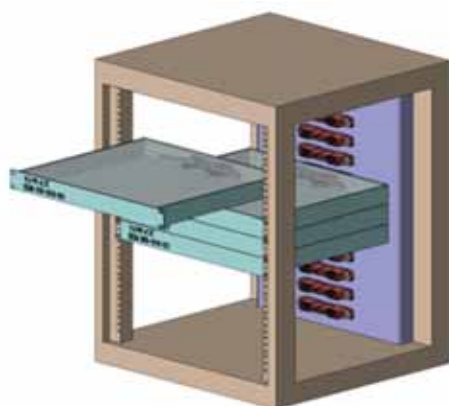


# DW3シリーズ (UL認証品)

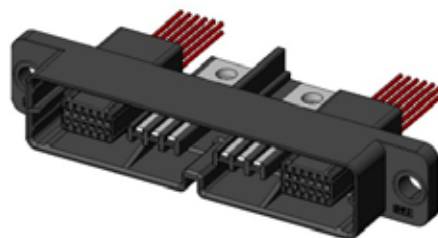
CONNECTOR

MB-0267-2

2014/01



DW3実装図



プラグ (DW3P002ZH1)



レプタクル (DW3R002ZH1)


RoHS対応品

## 《概要》

ラック&パネル方式に対応した大電流 (150A) 2極のコネクタです。電源部2極と信号部24極を一括で接続できます。

蓄電池システム、電源システム、UPSやその他電源制御機器等。幅広い用途でご使用いただけます。当コネクタは、UL認証取得済です。

## 特 長

- UL認証取得 : File No.E67741 
- 大電流 : 150Aに対応
- 感電防止対策 : 指が端子に触れない構造
- アライメント量 :  $\pm 2.0\text{mm}$
- 電源部、信号部を複合し、一体にした堅牢なハウジング
- 19インチの1Uラックに搭載可能な低背・小型サイズ

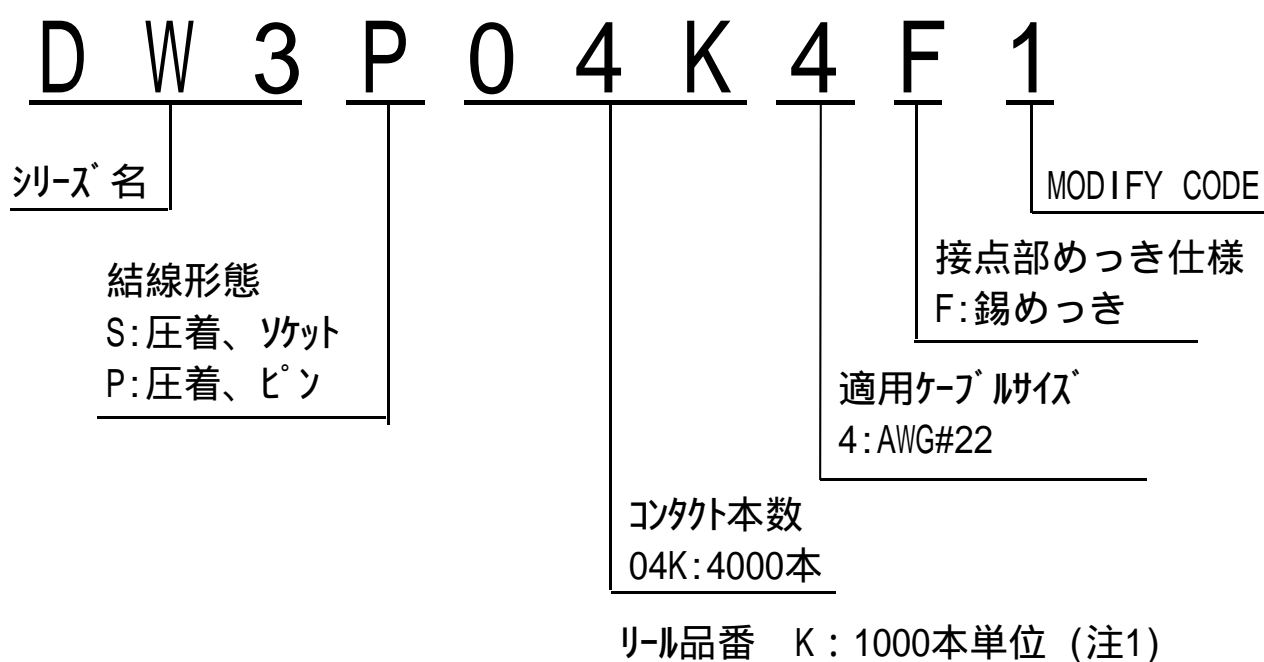
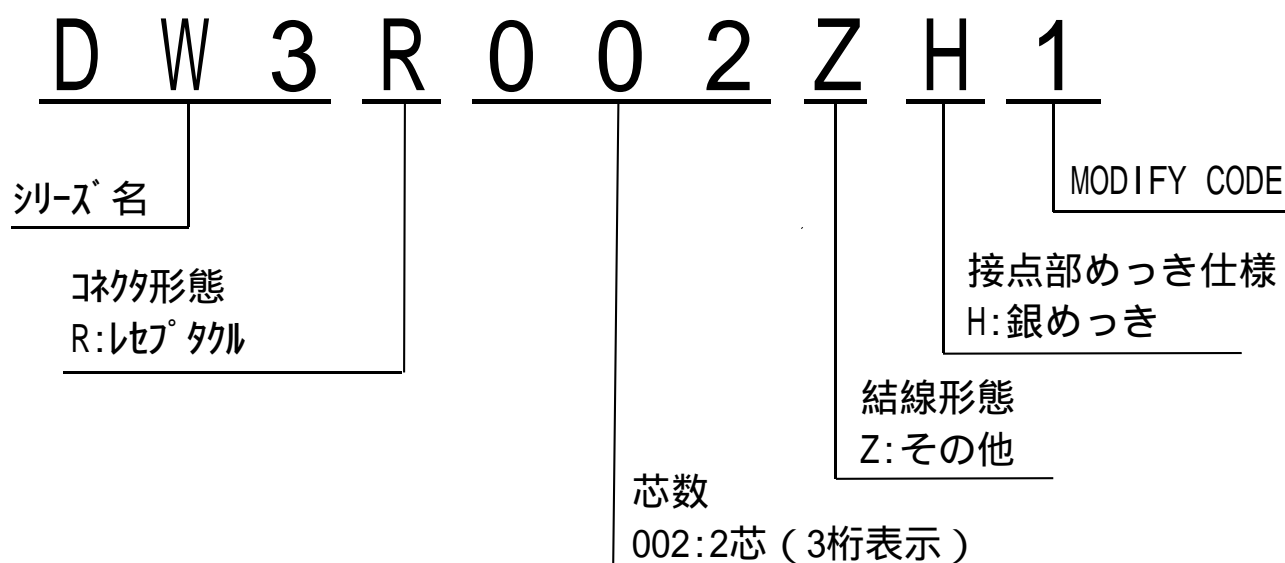
- 信号コネクタは、専用治具を使用し、本体への着脱が可能
- 信号部は、2点接触構造のコネクタ採用
- レプタクル側の電源部は、バスバーにて一括接続可能
- 3種の信号コネクタを用意し、嵌合時の3段活線設定が可能

## 一 般 仕 様

- |       |              |        |                                 |
|-------|--------------|--------|---------------------------------|
| ■極数   | : 2極 (電源部)   | ■接触抵抗  | : 0.3mΩ 以下 (初期) 電源部             |
|       | : 24極 (信号部)  |        | : 20mΩ 以下 (初期) 信号部              |
| ■定格電流 | : 150A (電源部) | ■挿抜回数  | : 100回                          |
|       | : 2A (信号部)   | ■使用温度  | : -25 ~ +105                    |
| ■定格電圧 | : 600V (電源部) | ■電線サイズ | : AWG#22、絶縁被覆外径 1.5mmの撚り線 (信号部) |
|       | : 100V (信号部) |        |                                 |

600Vを超える使用環境で検討される場合は、別途お問い合わせ下さい。

## 品 名 構 成



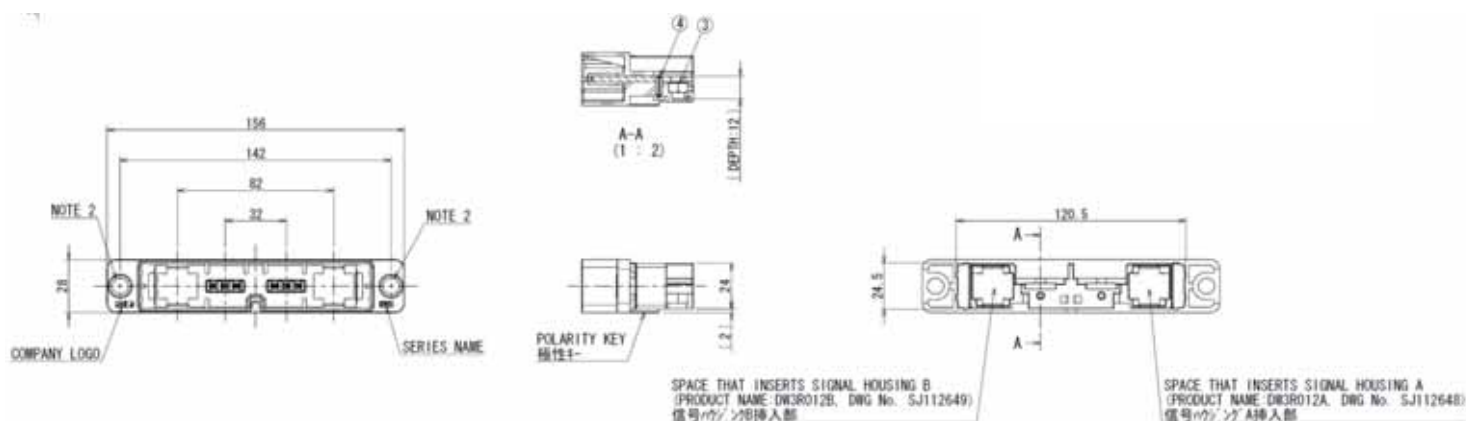
注 1 .4,000本/リールとなります。



## 製品図面

## プラグ (本体)

品名	DW3P002ZH1
図番	SJ112646



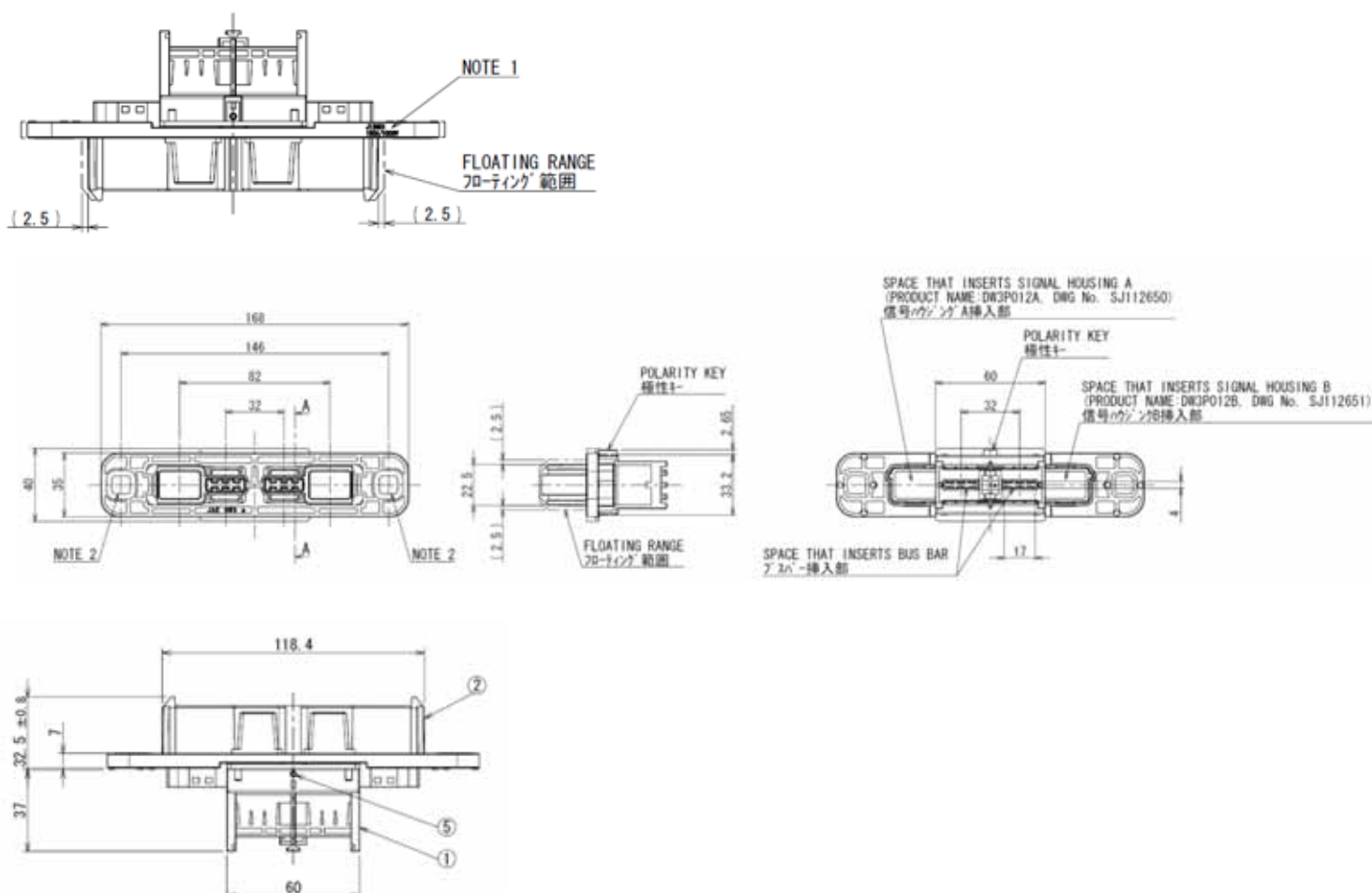
- NOTE 1. PRODUCTION LOT NUMBER AND RATED CURRENT/VOLTAGE IS INDICATED AT THIS LOCATION.  
 NOTE 2. THROUGH HOLE FOR ATTACHMENT SCREW.  
 USE 'SHOULDER BOLT (DWG No. SJ112653)' OR 'M6 SCREW (WITH WASHER)' FOR ATTACHMENT SCREW.  
 ・TIGHTEN SHOULDER BOLT BY 5.2[N·m] ± 0.5[N·m].  
 ・TIGHTEN M6 SCREW BY 2.6[N·m] ± 0.3[N·m].  
 NOTE 3. POWER SUPPLY TERMINAL CONNECTION POSITION.  
 TIGHTEN M6 SCREW BY 5.2[N·m] ± 0.5[N·m].  
 NOTE 4. THE ANGLE BETWEEN PANELS IS NOT INCLINING MORE THAN THE TOLERANCE LEVEL  
 OF THE POSITION GAPS (X, Y: ±2mm) AND THE DISTANCE (Z: ±1.5mm).

- 注1. 図示の位置に製造ロットと定格電流/定格電圧を表示する。  
 注2. 取り付けねじ用貫通穴  
 取り付けねじには「M6ねじ(ワッシャー付)」または「ショルダーボルト(図番: SJ112654)」を使用のこと。  
 ・ショルダーボルト締め付けトルク: 2.6[N·m] ± 0.3[N·m].  
 ・M6ねじ締め付けトルク: 5.2[N·m] ± 0.5[N·m].  
 注3. 電源端子接続部・M6ねじ締め付けトルク: 5.2[N·m] ± 0.5[N·m].  
 注4. パネル間の角度は位置ずれ(X, Y: ±2mm)および距離(Z: ±1.5mm)の許容範囲を超えて傾かないこと。

4	SPRING PIN	2	STAINLESS STEEL	-	-
3	HEXAGON NUT M6	2	BRASS	NICKEL PLATING	-
2	PIN CONTACT	2	COPPER ALLOY	SILVER PLATING	-
1	BASE HOUSING	1	PBT	COLOR: BLACK	-
符号 NO.	名 称 DESCRIPTION	個 数 QTY.	材 料 MATERIAL	仕 上 FINISH	備 考 REMARKS

# レセプタクル(本体)

品名	DW3R002ZH1
図番	SJ112647



- NOTE 1. PRODUCTION LOT NUMBER AND RATED CURRENT/VOLTAGE AS INDICATED.  
 NOTE 2. THROUGH HOLE FOR ATTACHMENT SHOULDER BOLT (DWG No. SJ112654).  
 TIGHTEN SHOULDER BOLT WITH  $5.2 \text{ [N}\cdot\text{m]} \pm 0.5 \text{ [N}\cdot\text{m]}$ .  
 NOTE 3. DON'T PUT THE FOREIGN BODY IN THE CONNECTOR MOVABLE RANGE.

- 注1. 図示の位置に製造ロットと定格電流/定格電圧を表示する。  
 注2. 取り付けショルダ-ボルト(図番: SJ112654)用貫通穴  
 ショルダ-ボルト締め付けトルク:  $5.2 \text{ [N}\cdot\text{m]} \pm 0.5 \text{ [N}\cdot\text{m]}$ .  
 注3. コネクタ移動範囲のため異物を設けないこと。

5	SPRING PIN	1	STAINLESS STEEL	-	-
4	HELICAL EXTENSION SPRING	6	STAINLESS STEEL	-	-
3	FLOATING CONTACT	12	COPPER ALLOY	SILVER PLATING	-
2	FLOATING HOUSING	1	PBT	COLOR : BLACK	-
1	BASE HOUSING	1	PBT	COLOR : BLACK	-
符号 NO.	名 称 DESCRIPTION	個 数 QTY.	材 料 MATERIAL	仕 上 FINISH	備 考 REMARKS



# 信号用コネクタA(プラグ側)

品名	DW3R012A
図番	SJ112648

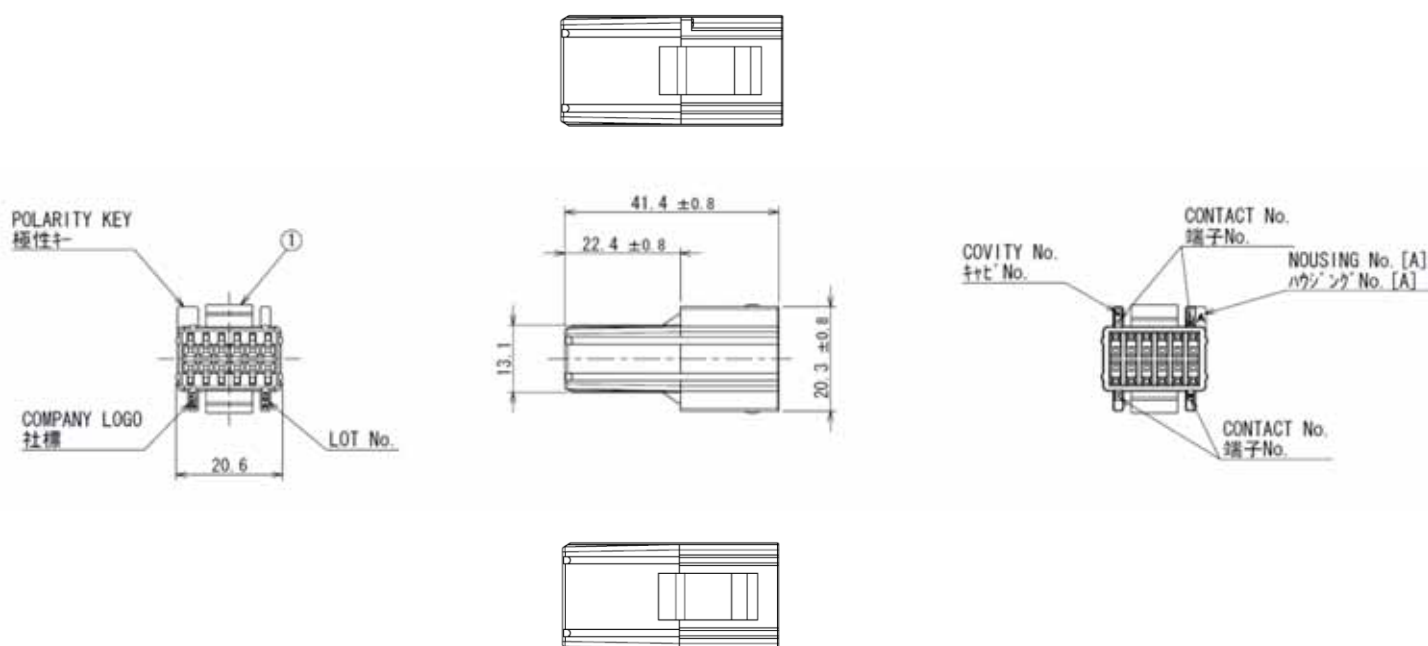


TABLE-1

CONTACT PART No.	SIZE	OUTER DIAMETER	REMARKS
DW1S04K4F1 (SJ111310)	AWG#22	φ1.5	SOCKET CONTACT

- NOTE 1. CONTACTS ARE SOLD SEPARATELY. THE APPLICABLE CONTACTS ARE LISTED IN THE TABLE-1.  
 NOTE 2. THE POSITION OF THE POLARITY KEY IS DIFFERENT COMPARED WITH THE FOLLOWING PRODUCT.  
 PRODUCT NAME: DW3R012B, DWG No. SJ112649  
 NOTE 3. THIS PRODUCT IS USED IN COMBINATION WITH THE FOLLOWING PRODUCT.  
 PRODUCT NAME: DW3P002ZH1, DWG No. SJ112646

- 注1. 本製品はコネクタ別売り品であり、適用コネクタは表1の通りである。  
 注2. 本製品は下記製品と極性キ位置違い品である。  
 製品名: DW3R012B, 図番: SJ112649  
 注3. 本製品は下記製品と組み合わせて使用する。  
 製品名: DW3P002ZH1, 図番: SJ112646

1	FIXED CONNECTOR SIGNAL HOUSING A	1	PBT	COLOR : BLACK	-
符号 NO.	名 称 DESCRIPTION	個 数 QTY.	材 料 MATERIAL	仕 上 FINISH	備 考 REMARKS

# 信号用コネクタB (プラグ側)

品名	DW3R012B
図番	SJ112649

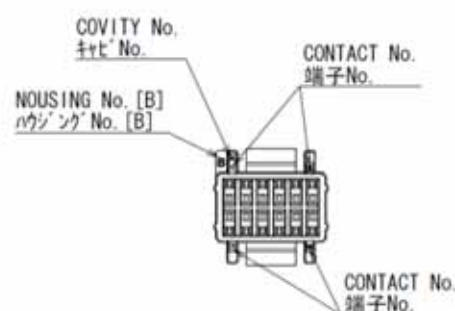
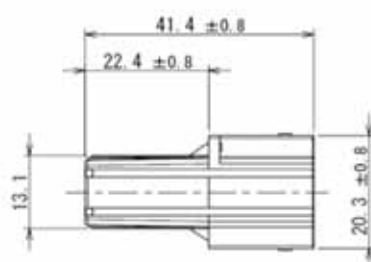
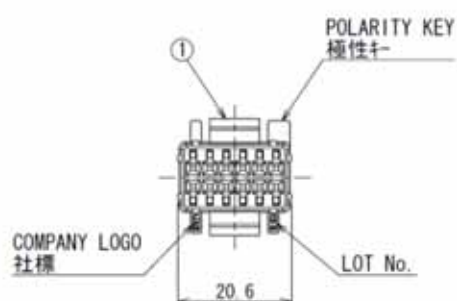


TABLE-1

CONTACT PART No.	SIZE	OUTER DIAMETER	REMARKS
DW1S04K4F1 (SJ111310)	AWG#22	φ 1.5	SOCKET CONTACT

- NOTE 1. CONTACTS ARE SOLD SEPARATELY. THE APPLICABLE CONTACTS ARE LISTED IN THE TABLE-1.  
 NOTE 2. THE POSITION OF THE POLARITY KEY IS DIFFERENT COMPARED WITH THE FOLLOWING PRODUCT.  
 PRODUCT NAME: DW3R012A, DWG No. SJ112648  
 NOTE 3. THIS PRODUCT IS USED IN COMBINATION WITH THE FOLLOWING PRODUCT.  
 PRODUCT NAME: DW3P002ZH1, DWG No. SJ112646

- 注1. 本製品はコネクタ別売り品であり、適用コネクタは表1の通りである。  
 注2. 本製品は下記製品と極性キ位置違い品である。  
 製品名: DW3R012A, 図番: SJ112648  
 注3. 本製品は下記製品と組み合わせて使用する。  
 製品名: DW3P002ZH1, 図番: SJ112646

1	FIXED CONNECTOR SIGNAL HOUSING B	1	PBT	COLOR : BLACK	—
符号 NO.	名 称 DESCRIPTION	個 数 QTY.	材 料 MATERIAL	仕 上 FINISH	備 考 REMARKS

# 信号用コネクタA(レセプタクル側)

品名	DW3P012A
図番	SJ112650

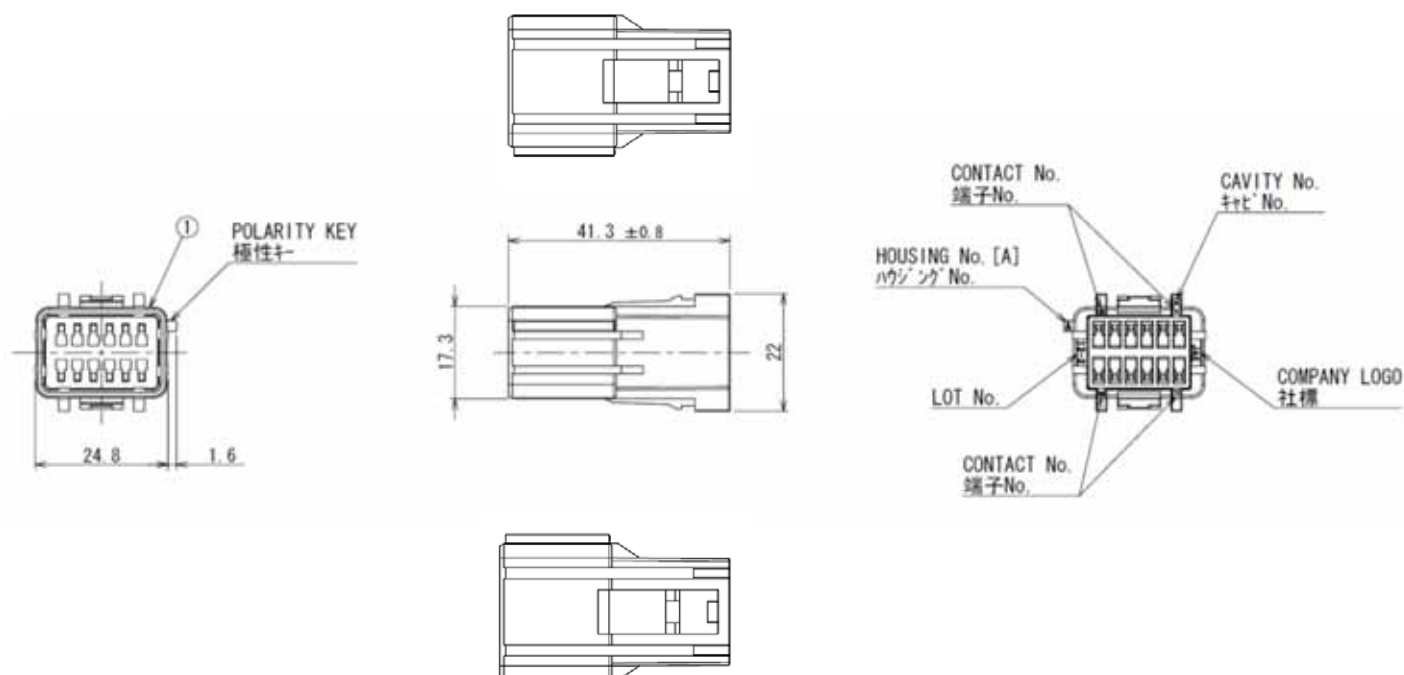


TABLE-1

CONTACT PART No.	SIZE	OUTER DIAMETER	LENGTH: A (FIG. 1)	REMARKS
DW3P04K4F1 (SJ112653)	AWG#22	φ 1.5	20.75	SIGNAL CONTACT
DW1P04K4F1 (SJ111311)	AWG#22	φ 1.5	18.25	SIGNAL CONTACT
DW1P04K4F2 (SJ111312)	AWG#22	φ 1.5	16.75	DETECTED CONTACT

NOTE 1. CONTACTS ARE SOLD SEPARATELY. THE APPLICABLE CONTACTS ARE LISTED IN THE TABLE-1.  
 NOTE 2. THE POSITION OF THE POLARITY KEY IS DIFFERENT COMPARED WITH THE FOLLOWING PRODUCT.  
 PRODUCT NAME: DW3P012B, DWG No. SJ112651  
 NOTE 3. THIS PRODUCT IS USED IN COMBINATION WITH THE FOLLOWING PRODUCT.  
 PRODUCT NAME: DW3R002ZH1, DWG No. SJ112647

注1. 本製品はコネクタ別売り品であり、適用コネクタは表1の通りである。  
 注2. 本製品は下記製品と極性キー位置違い品である。  
 製品名: DW3P012B、図番: SJ112651  
 注3. 本製品は下記製品と組み合わせて使用する。  
 製品名: DW3R002ZH1、図番: SJ112647

1	FLOATING CONNECTOR SIGNAL HOUSING A	1	PBT	COLOR : BLACK	-
符号 NO.	名 称 DESCRIPTION	個 数 QTY.	材 料 MATERIAL	仕 上 FINISH	備 考 REMARKS

# 信号用コネクタB(レセプタクル側)

品名	DW3P012B
図番	SJ112651

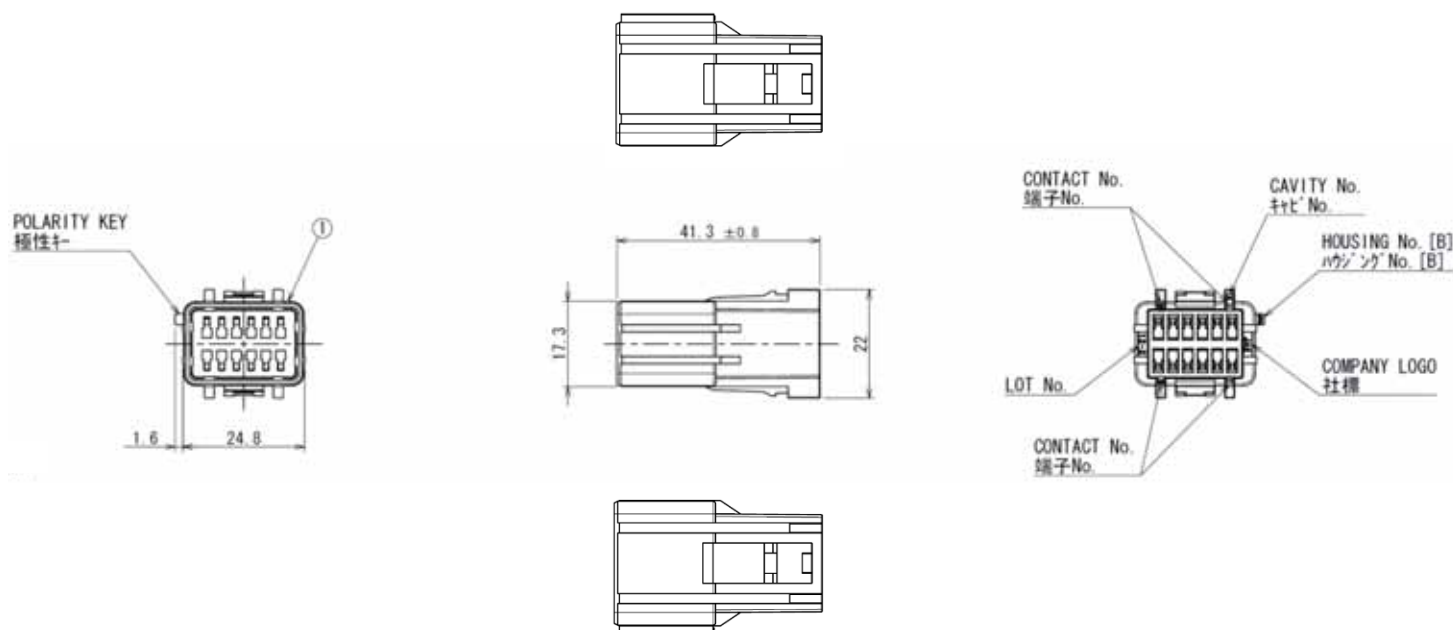


TABLE-1

CONTACT PART No.	SIZE	OUTER DIAMETER	LENGTH: A (FIG. 1)	REMARKS
DW3P04K4F1 (SJ112653)	AWG#22	φ 1.5	20.75	SIGNAL CONTACT
DW1P04K4F1 (SJ111311)	AWG#22	φ 1.5	18.25	SIGNAL CONTACT
DW1P04K4F2 (SJ111312)	AWG#22	φ 1.5	16.75	DETECTED CONTACT

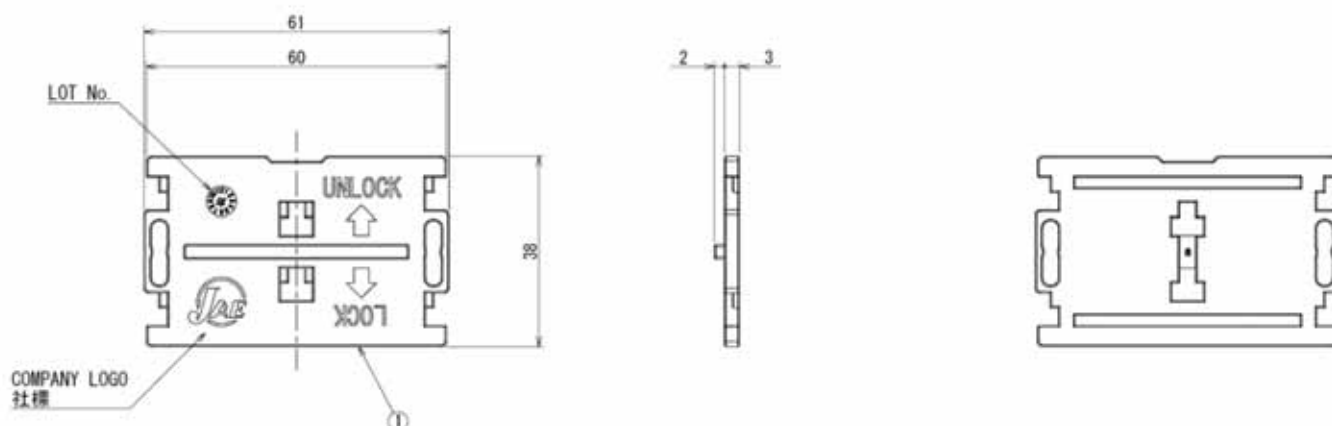
- NOTE 1. CONTACTS ARE SOLD SEPARATELY. THE APPLICABLE CONTACTS ARE LISTED IN THE TABLE-1.  
 NOTE 2. THE POSITION OF THE POLARITY KEY IS DIFFERENT COMPARED WITH THE FOLLOWING PRODUCT.  
 PRODUCT NAME: DW3P012A, DWG No. SJ112650  
 NOTE 3. THIS PRODUCT IS USED IN COMBINATION WITH THE FOLLOWING PRODUCT.  
 PRODUCT NAME: DW3R002ZH1, DWG No. SJ112647

- 注1. 本製品はコネクタ別売り品であり、適用コネクタは表1の通りである。  
 注2. 本製品は下記製品と極性キー位置違い品である。  
 製品名: DW3P012A, 図番: SJ112650  
 注3. 本製品は下記製品と組み合わせて使用する。  
 製品名: DW3R002ZH1, 図番: SJ112647

1	FLOATING CONNECTOR SIGNAL HOUSING B	1	PBT	COLOR : BLACK	-
符号 NO.	名 称 DESCRIPTION	個 数 QTY.	材 料 MATERIAL	仕 上 FINISH	備 考 REMARKS

# バスバーカバー

品名	DW3R002-CV
図番	SJ112652



NOTE 1. THIS PRODUCT IS USED IN COMBINATION WITH THE FOLLOWING PRODUCT.  
PRODUCT NAME:DW3R002ZH1, DWG No. SJ112647

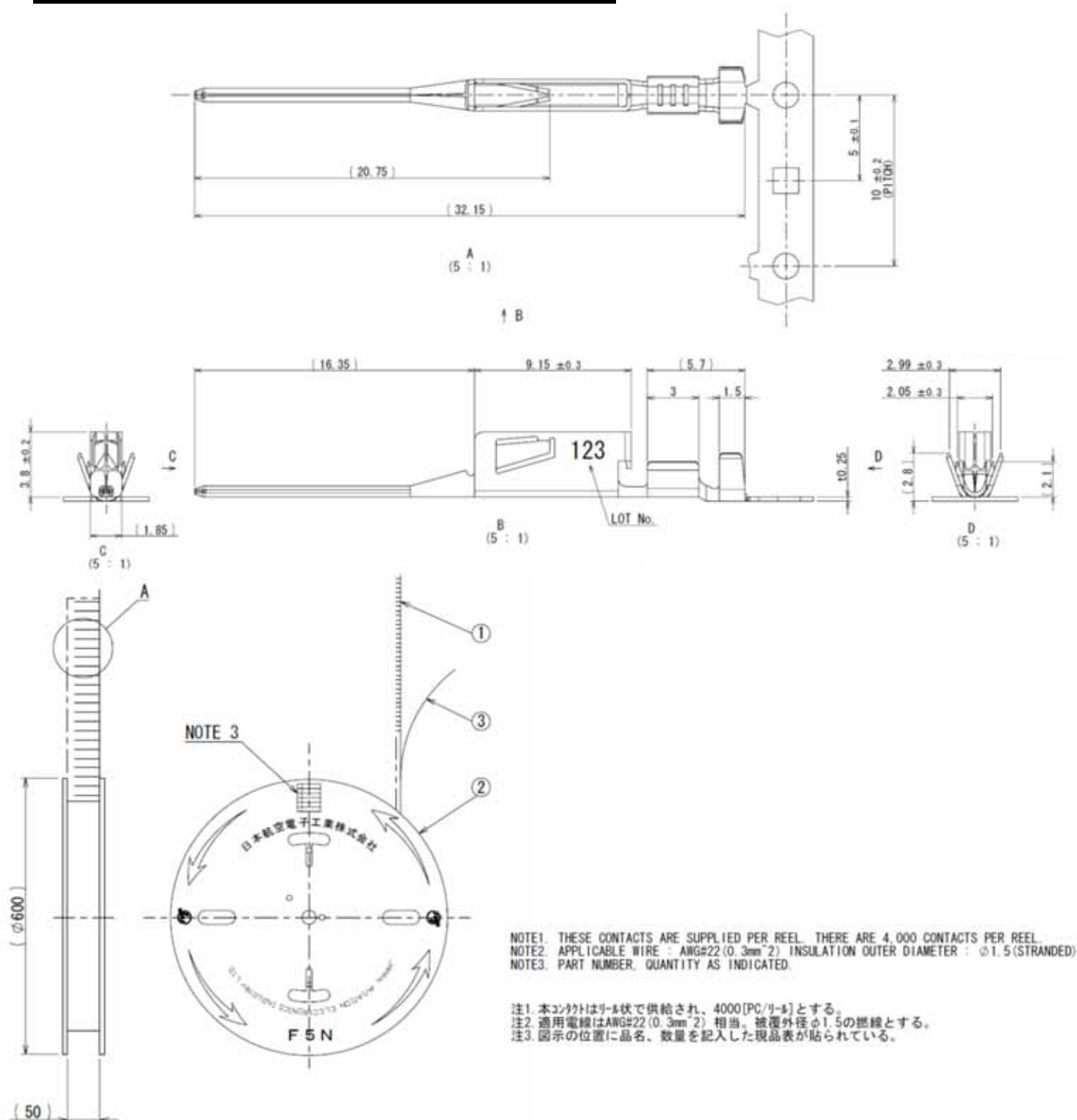
注1. 本製品は下記製品と組み合わせて使用する。  
製品名:DW3R002ZH1、図番: SJ112647

1	BUS BAR COVER	1	PBT	COLOR : BLACK	-
符号 NO.	名 称 DESCRIPTION	個 数 QTY.	材 料 MATERIAL	仕 上 FINISH	備 考 REMARKS



# 信号用ピンコンタクト (レセプタクル用)

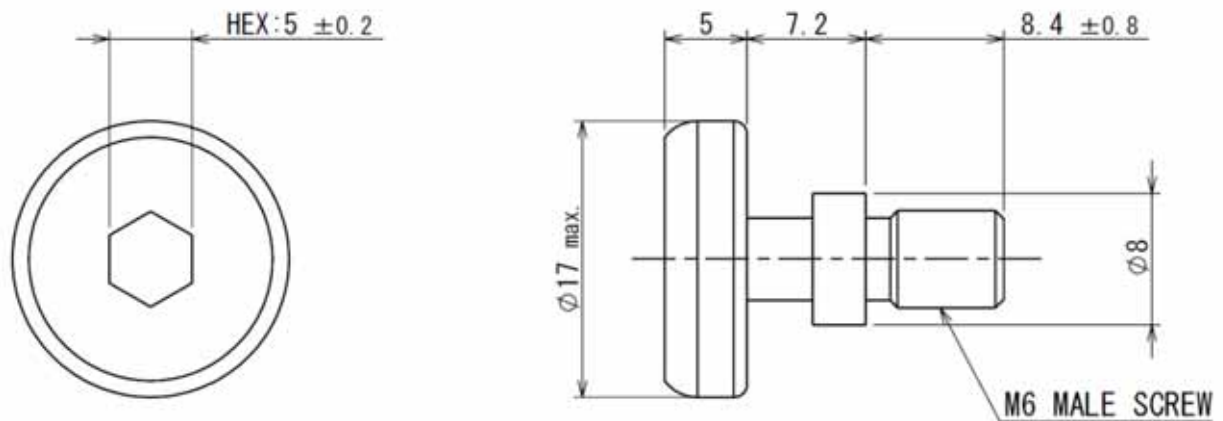
品名	DW3P04K4F1
図番	SJ112653



3	PAPER TAPE	1	PAPER	-	-
2	MAGAZINE	1	PAPER	-	-
1	PIN CONTACT	4000	COPPER ALLOY	TIN PLATE	-
符号 NO.	名 称 DESCRIPTION	個 数 QTY.	材 料 MATERIAL	仕 上 FINISH	備 考 REMARKS

# シュルダ-ボルト

品名	D250-50632
図番	SJ112654



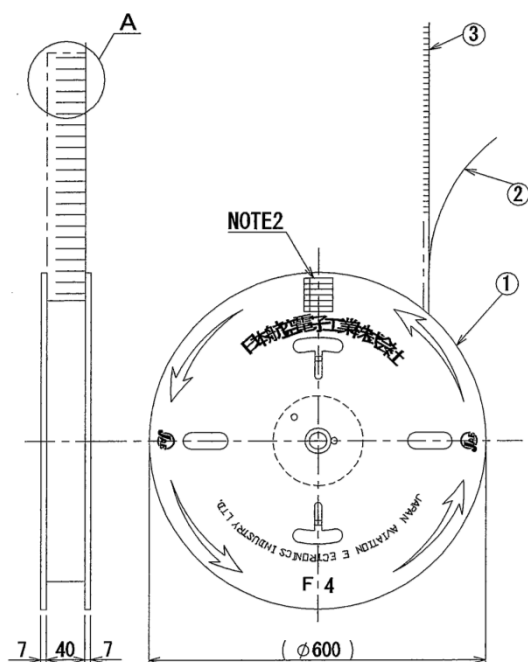
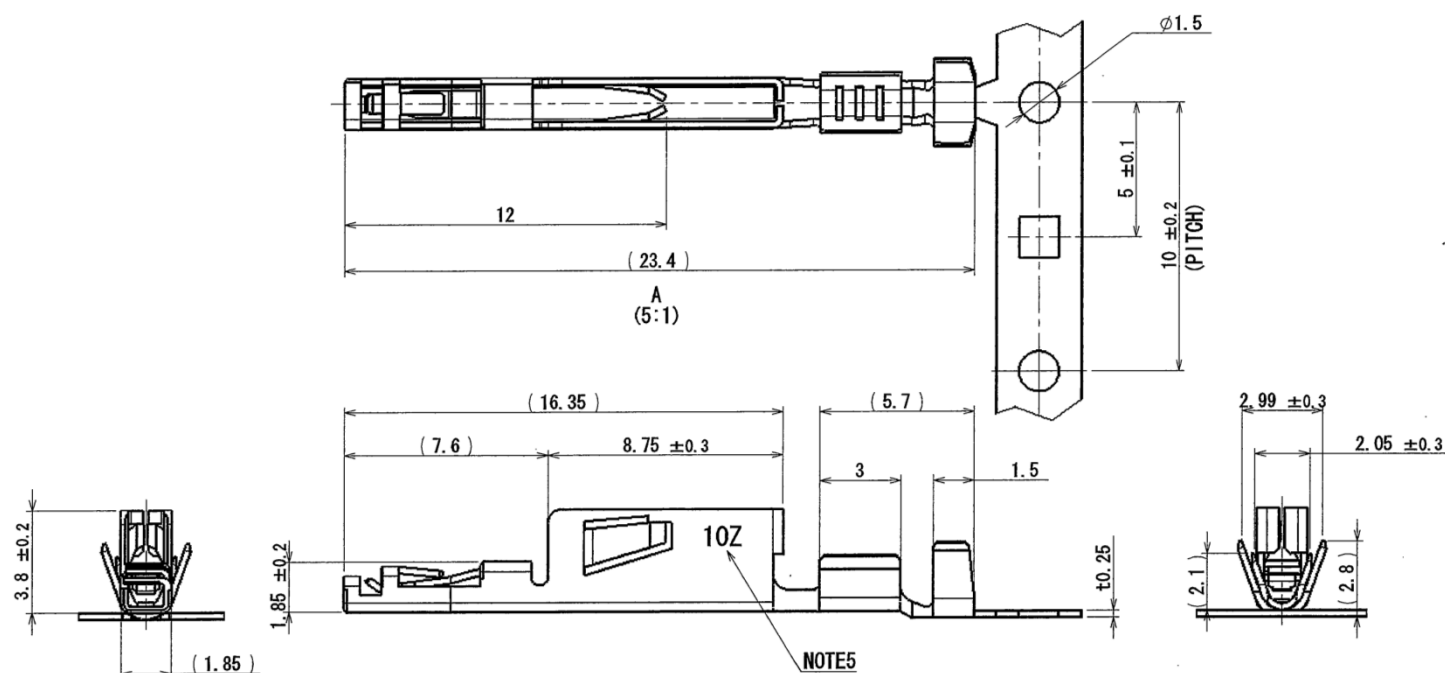
NOTE 1. TIGHTEN SHOULDER BOLT BY 5.2[N·m] ±0.5[N·m].

注1. ショルダ-ボルト締め付けトルク : 5.2[N·m] ±0.5[N·m]

1	SHOULDER BOLT	1	STEEL	TRIVALENT CHROMATE	-
符号 NO.	名 称 DESCRIPTION	個 数 QTY.	材 料 MATERIAL	仕 上 FINISH	備 考 REMARKS

# 信号用ソケットコンタクト(プラグ用)

品名	DW1S04K4F1
図番	SJ111310



NOTE 1. THESE CONTACTS ARE SUPPLIED PER REEL. THERE ARE 4,000 CONTACTS PER REEL.  
 NOTE 2. APPLICABLE MATING PIN: □0.64±0.05/  
 NOTE 3. APPLICABLE WIRE: AWG#22 (0.3mm<sup>2</sup>) INSULATION OUTER DIAMETER: φ1.5 (STRANDED)  
 NOTE 4. PART NUMBER, QUANTITY AS INDICATED.  
 NOTE 5. YEAR AND MONTH OF MANUFACTURE SHALL BE SHOWN AT THE LOCATION.  
 (LEFT: ONE LAST DIGIT OF YEAR, RIGHT: MONTH 123456789XYZ)  
 EX. '10Z' → MANUFACTURED IN DEC. 2010

注1. 本コンタクトはリール状で供給され、4000[PC/リール]とする。  
 注2. 挿入ピンは板厚0.64±0.05とする。  
 注3. 使用電極AWG#22(0.3mm<sup>2</sup>)相当。被覆外径φ1.5の燃線とする。  
 注4. 図示の位置に品名、数量を記入した現品表が貼られている。  
 注5. 図示の位置に製造年月日を表示する。  
 (左側: 西暦3桁、4桁目、右側: 月123456789XYZ)  
 例: '10Z' → 製造年月2010年12月。

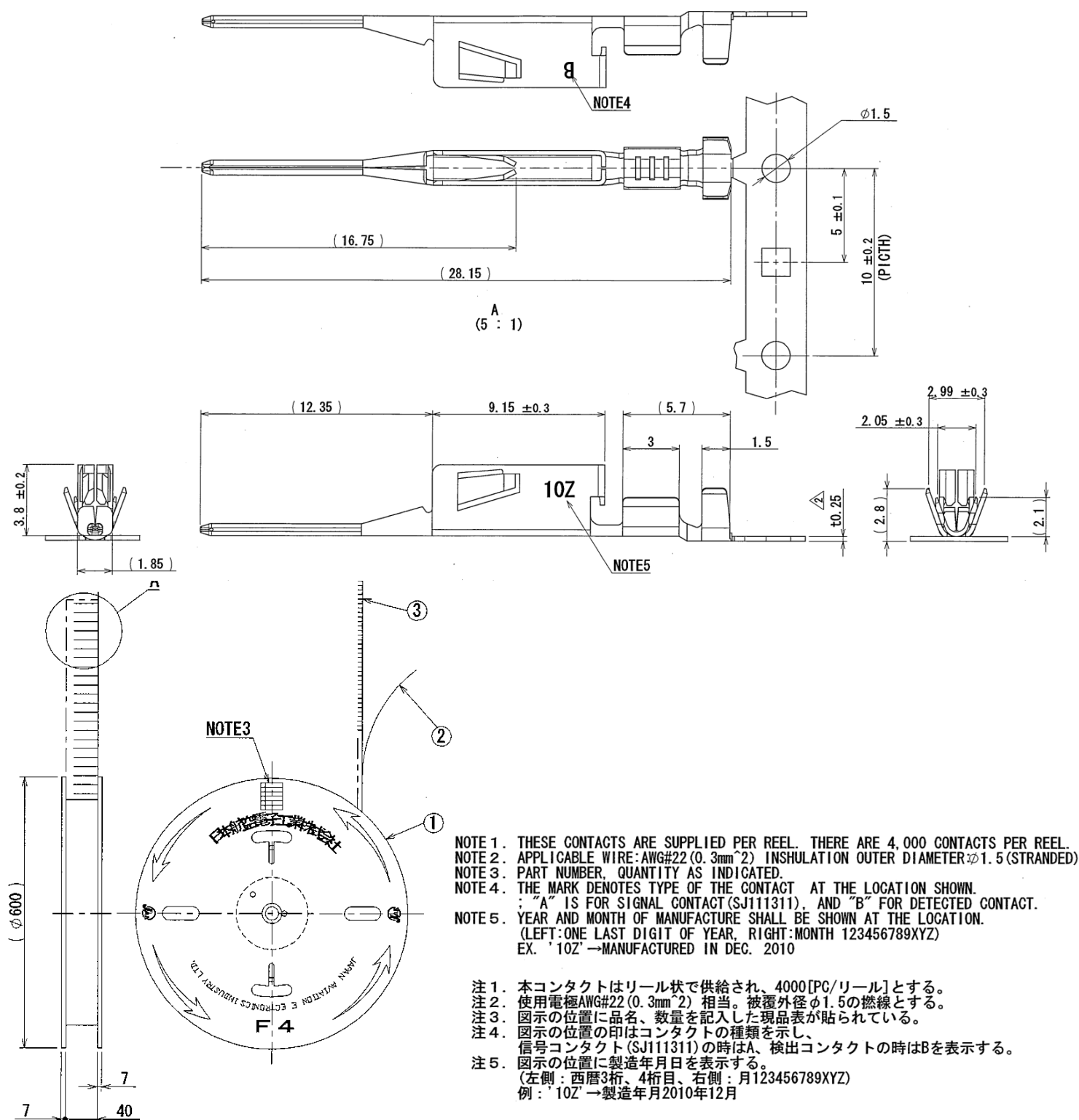
3	SOCKET CONTACT	4000	COPPER ALLOY	TIN PLATE	—
2	PAPER TAPE	1	PAPER	—	—
1	MAGAZINE	1	PAPER	—	—
符号 No.	名 称 DESCRIPTION	個 数 QTY.	材 料 MATERIAL	仕 上 FINISH	備 考 REMARKS





信号用ピンコンタクト短 (レセプタクル用)

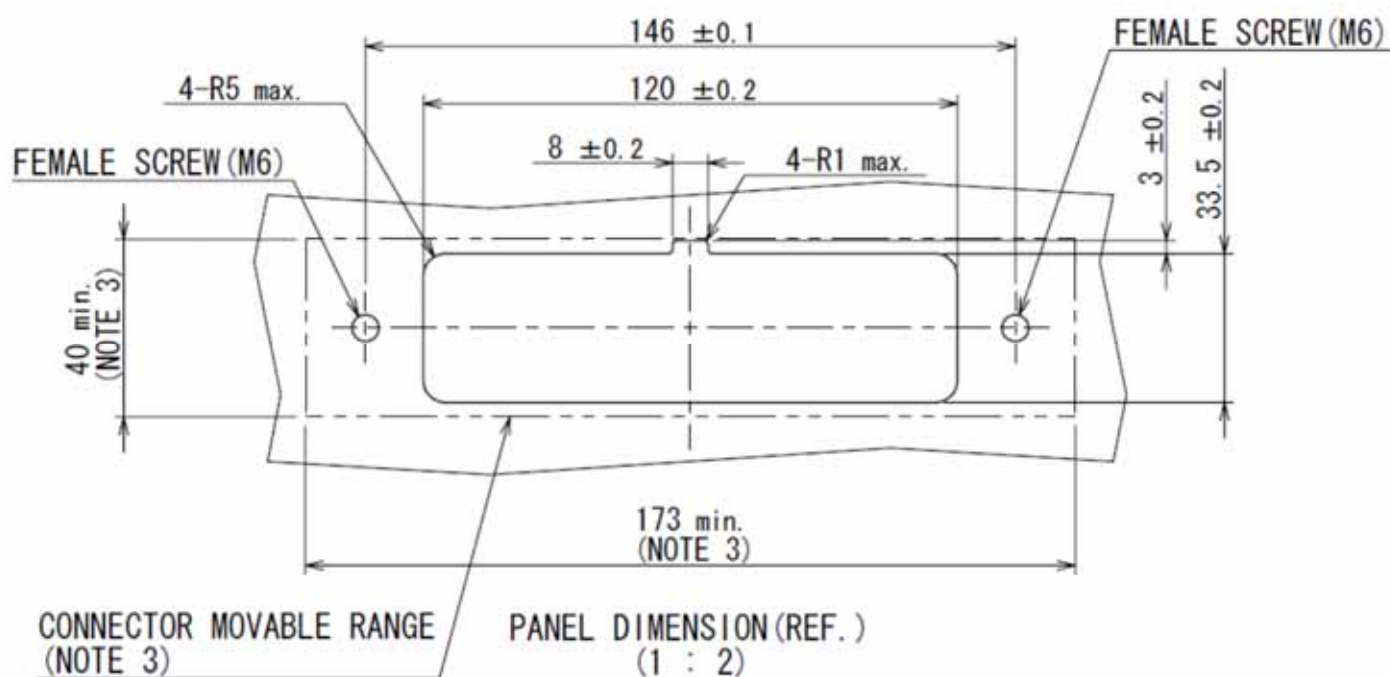
品名	DW1P04K4F2
図番	SJ111312



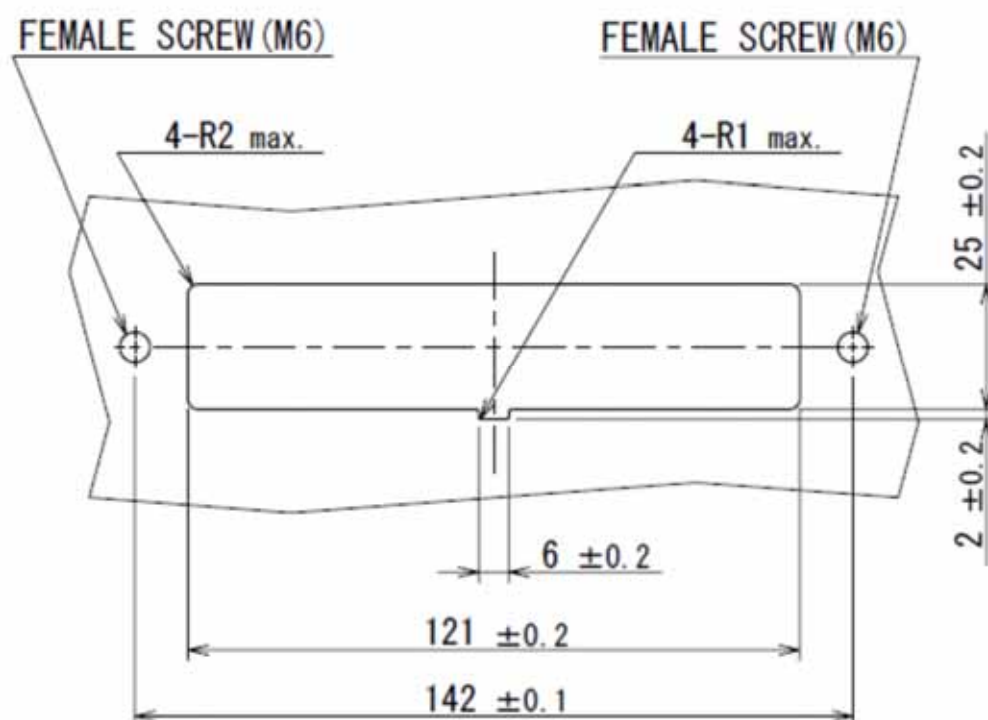
3	PIN CONTACT	4000	COPPER ALLOY	TIN PLATE	—
2	PAPER TAPE	1	PAPER	—	—
1	MAGAZINE	1	PAPER	—	—
符号 NO.	名 称 DESCRIPTION	数 量 QTY.	材 料 MATERIAL	仕 上 FINISH	備 考 REMARKS

## 適合パ 寸法法（参考）

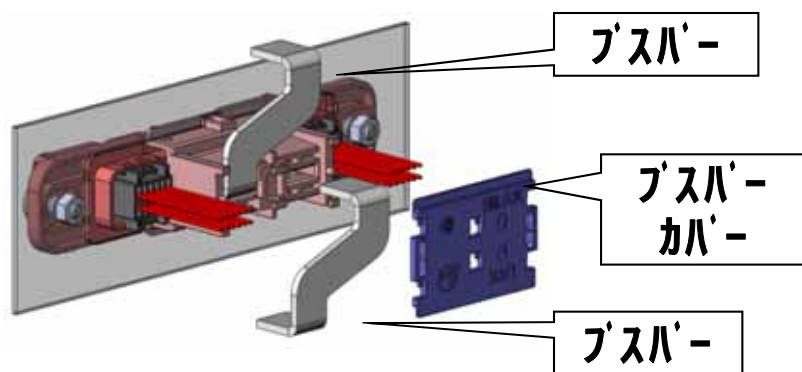
### レセプタクル側



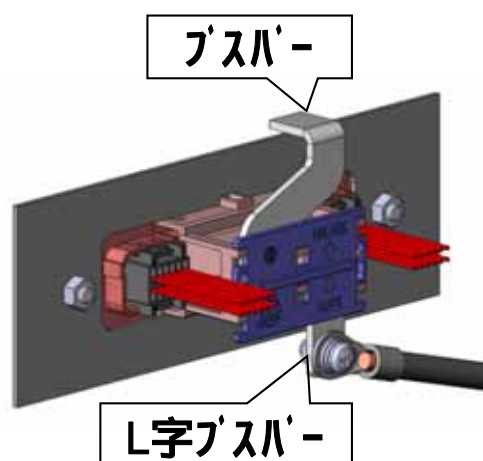
### プラグ側



## レセプタクル側ブスバー接続図



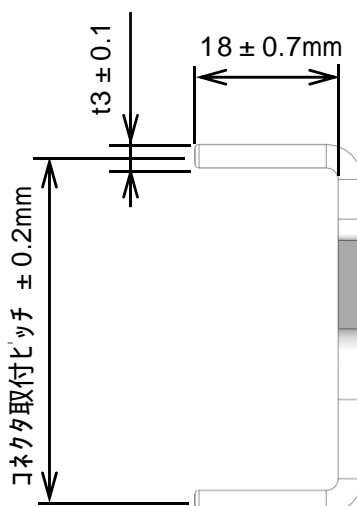
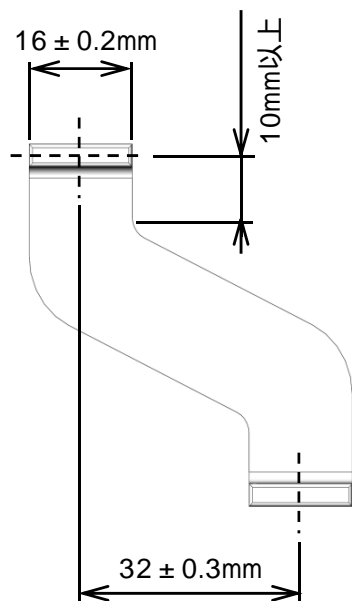
ブスバーによる電池間接続図



終端部によるブスバー接続図

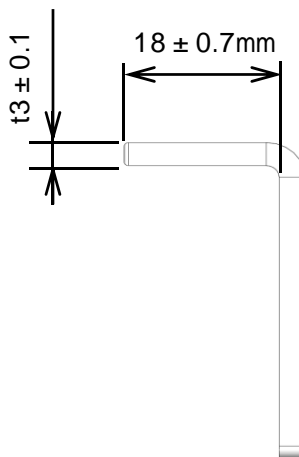
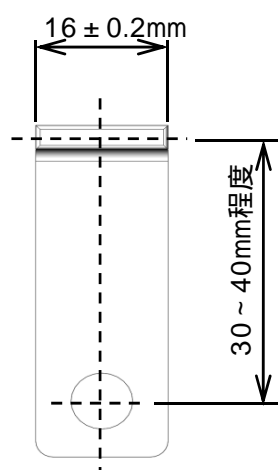
ブスバーカバーを装着することで感電防止をしています。  
また、信号用ケーブルへのノイズ対策にも考慮しています。

## ブスバー外形寸法（参考）



- ・材質:純銅系材料
- ・表面処理:Agめっき

## L字ブスバー外形寸法（参考）



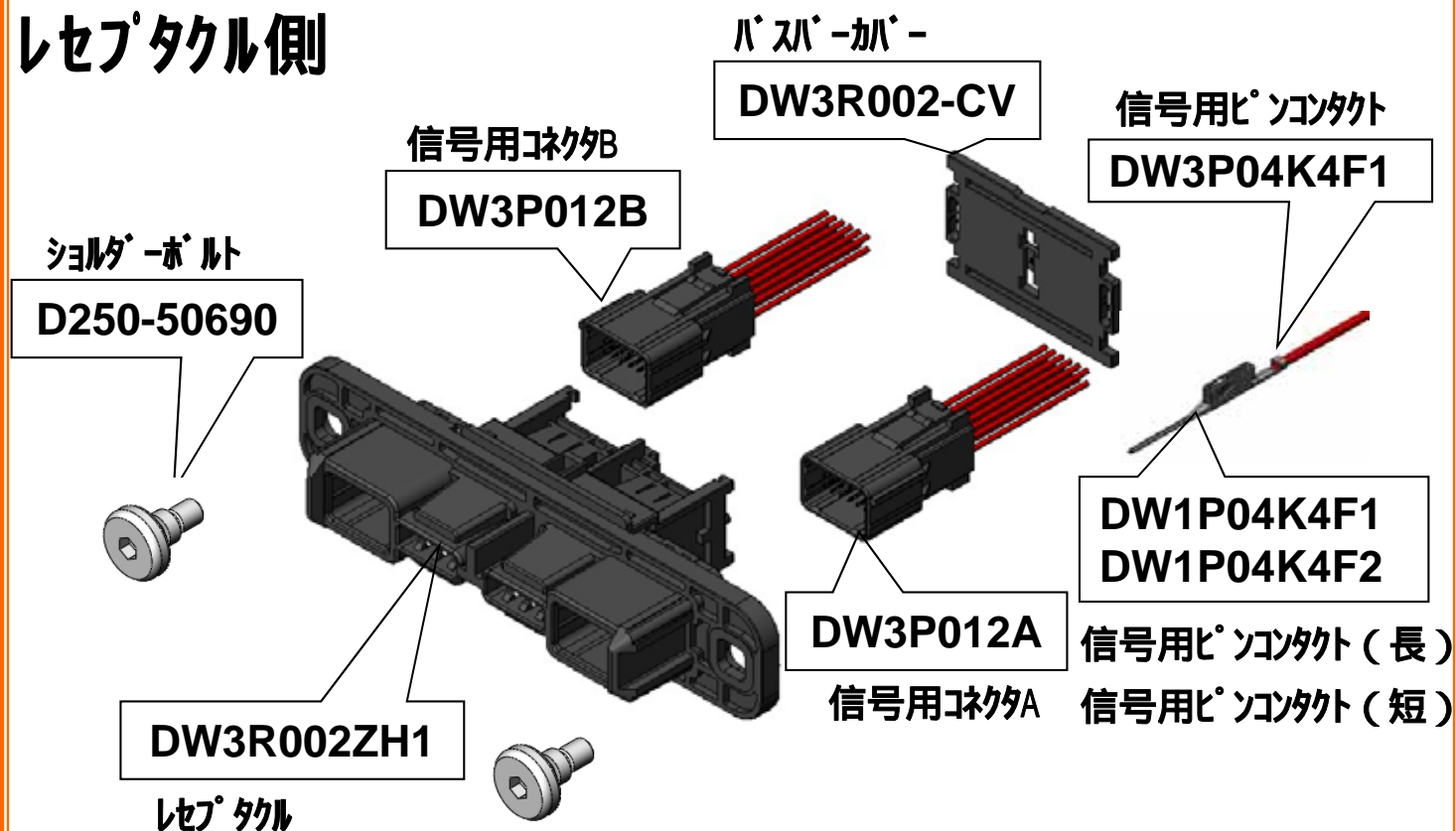
- ・材質:純銅系材料
- ・表面処理:Agめっき

\* 上記のブスバー参考値ですので、詳細については、別途お問い合わせ下さい。

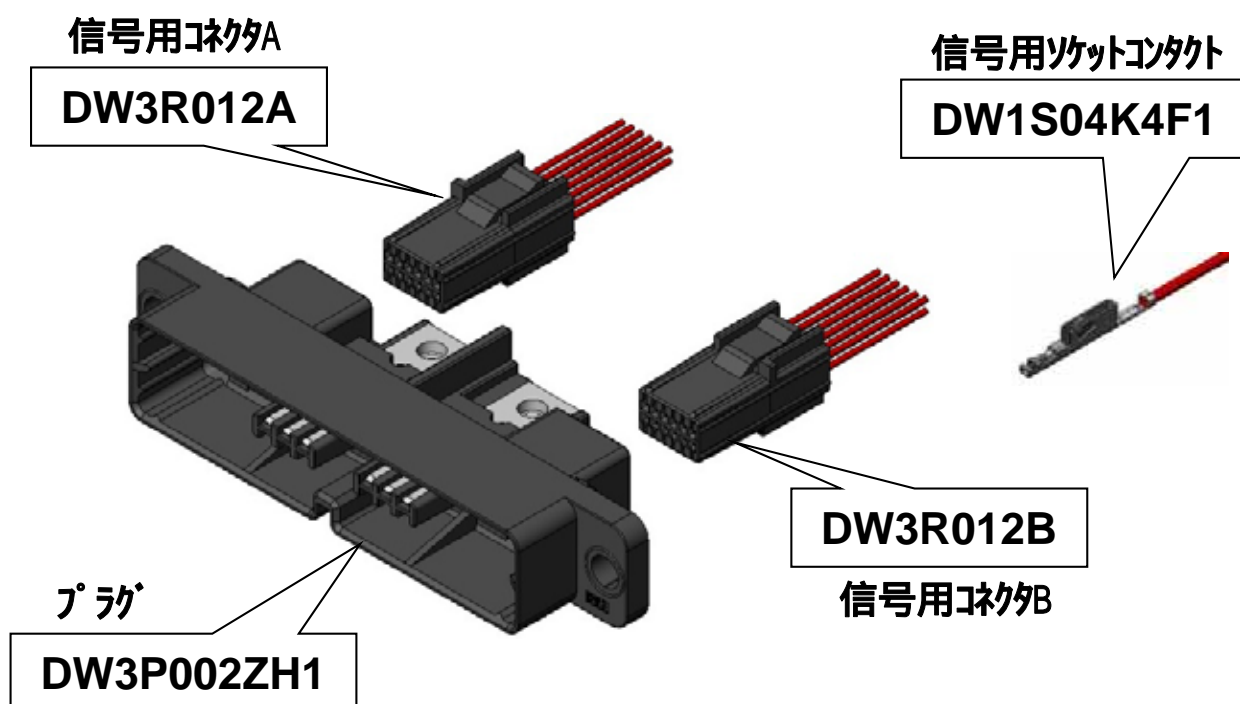
# DW3シリーズ

\* コントクトはリール品名

## レセプタクル側



## プラグ側



## 技術資料

	技術資料No. ( 資料内容 )
製品図面	SJ112646 ( DW3 <b>プラグ</b> ) SJ112647 ( DW3 <b>レブタクル</b> ) SJ112648 ( DW3信号用コネクタ <b>プラグ</b> 側 ) SJ112649 ( DW3信号用コネクタ <b>プラグ</b> 側 ) SJ112650 ( DW3信号用コネクタ <b>A レブタクル</b> 側 ) SJ112651 ( DW3信号用コネクタ <b>B レブタクル</b> 側 ) SJ112652 ( バスバ - ガ - ) SJ112654 ( ショルダ - ホルト ) SJ112653 ( DW3信号ピンコネクタ <b>レブタクル</b> 用 ) SJ111310 ( DW1信号ソケットコネクタ <b>プラグ</b> 用 ) SJ111311 ( DW1信号ピンコネクタ <b>長 レブタクル</b> 用 ) SJ111312 ( DW1信号ピンコネクタ <b>短 レブタクル</b> 用 )
仕様書	JACS-30260
取扱説明書	JAHL-30260
圧着アプリケーション 取扱説明書	T703488 ( 半自動圧着機用 ) 全自動圧着機用につきましては、別途お問い合わせ下さい。
手動圧着工具 取扱説明書	T700315

## ご注文に際してのお願い

本カタログに記載の仕様は、参考値です。製品及び仕様については、予告無く変更する場合があります。記載製品のご採用のご検討やご注文に際しては、予め弊社販売窓口までお問い合わせのうえ、「納入仕様書」の取交わりをお願いします。

お客様におかれましては、保護回路や冗長回路等を設けて機器の安全を図られると共に、弊社製品の適合性について十分なご確認をお願いします。

本カタログ記載の製品は、下記の推奨用途に使用されることを意図しております。従いまして、推奨用途以外へのご使用又は極めて高い信頼性が要求される特定用途へのご使用をお考えの場合は、必ず事前に弊社販売窓口までご相談下さいますようお願い申し上げます。

## (1) ご相談いただく用途例

(イ) 下記用途でお客様指定又は産業分野固有の品質保証プログラムが有る場合は、ご相談下さい。

\***用途例**: 自動車電装、列車制御、通信機器(幹線)、交通信号制御、電力、燃焼制御、防火・防犯装置、防災機器、等。

(ロ) 下記特定用途へのご使用をお考えの場合は、お客様指定の品質保証プログラムにて別途承る場合があります。

\***特定用途例**: 航空宇宙機器、海底中継機器、原子力制御システム、生命維持のための医療機器、等。

(2) **推奨用途例**: 電算機、事務機、通信機器(端末、移動体)、計測機器、AV機器、家電、FA機器、等。



# 日本航空電子工業株式会社

## ご注意

電気用品安全法の適合品をお求めの場合は、電気用品安全法で定める基準を満たした認証品をお選びください。認証品については弊社販売窓口までお問い合わせください。

## プロダクトマーケティング本部

〒153-8539 東京都目黒区青葉台 3-1-19 ( 青葉台ビル )

TEL : 03-3780-2882 FAX : 03-3780-2946

改良の為、予告なく形状・仕様等変更することがあります。ご検討の際はお問合せ下さい。