

DOF-213J(20.07)

図面番号(DRAWING NO.) SJ125486

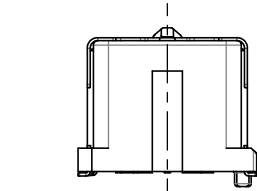
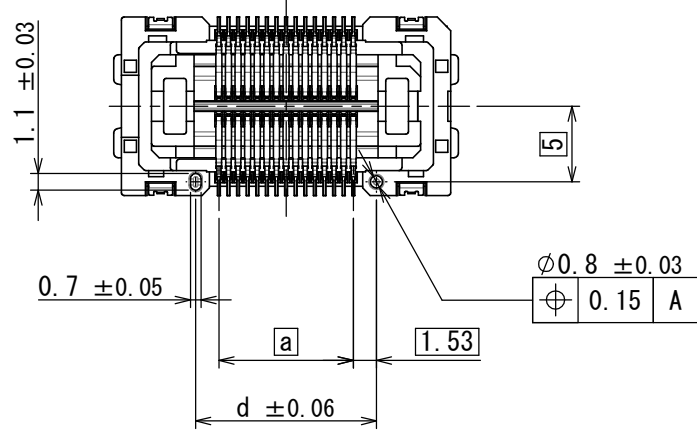
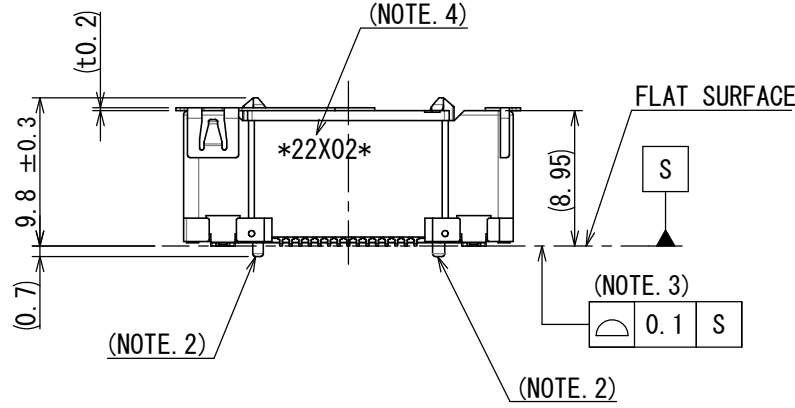
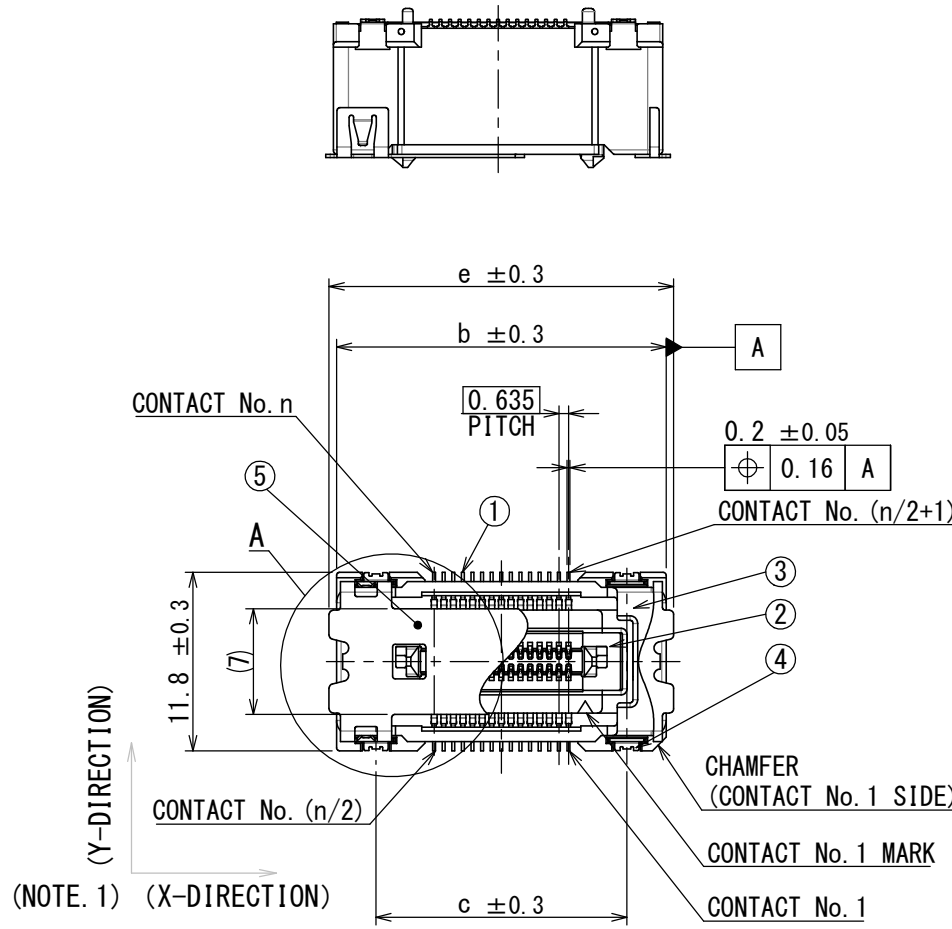
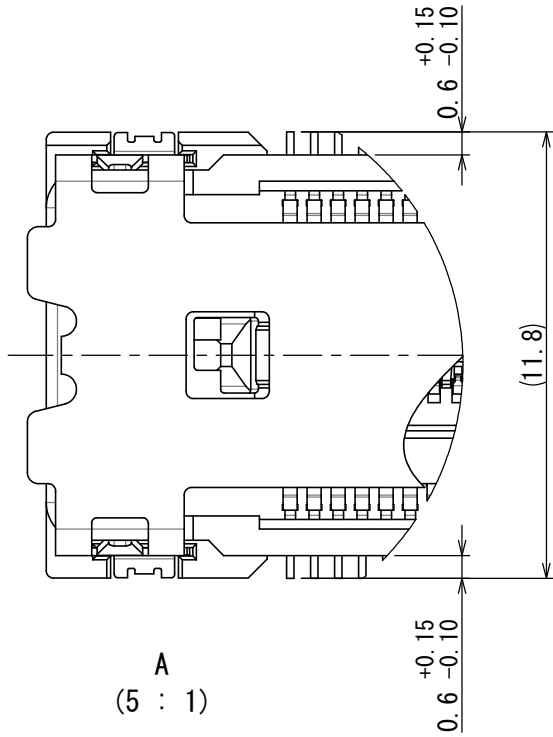


TABLE1. DIMENSION
表1. 寸法

NO. OF CONTACT (n)	DIMENSIONS (mm)				
	a	b	c	d	e
30	8.89	21.8	16.6	11.95	22.8

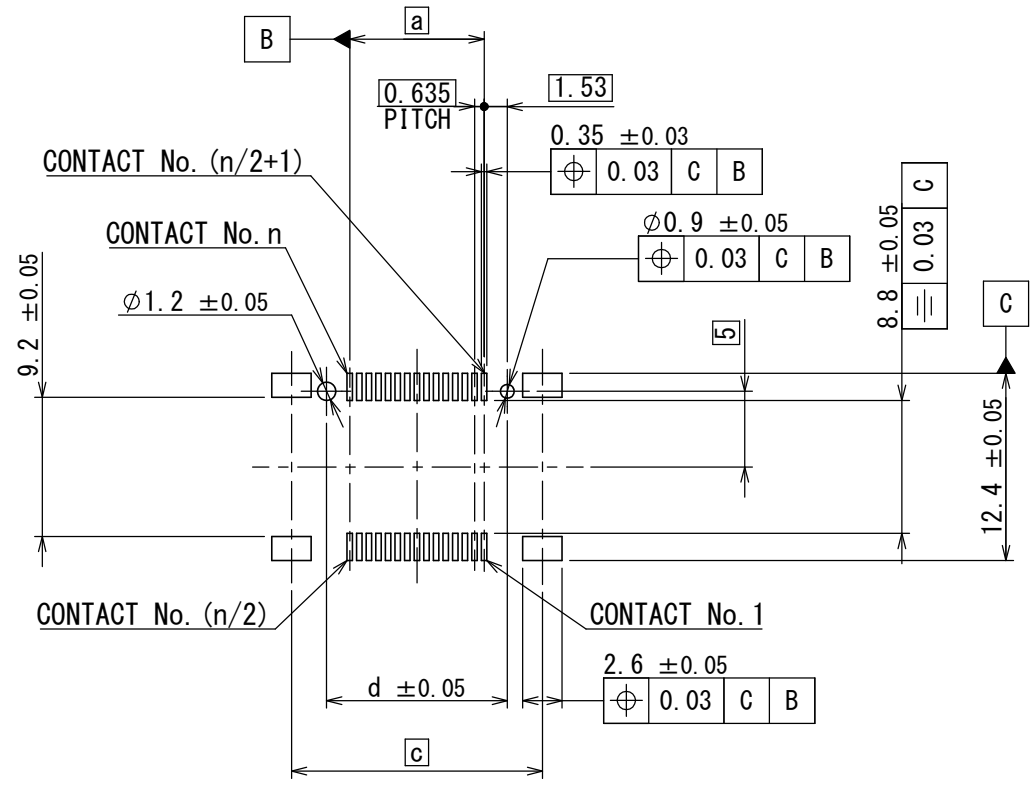
- NOTE 1. THE "MOVABLE INSULATOR" MOVES ± 0.8 mm IN THE X DIRECTION AND THE Y DIRECTION.
2. THERE IS A BOSS IN THE INSULATOR OF THIS PRODUCT.
3. THE COPLANARITY OF CONTACT AND HOLD DOWN SHALL BE 0.1 mm MAXIMUM.
4. PRODUCTION LOT NUMBER IS MARKED ON THE INSULATOR.
5. THE DIMENSION BETWEEN THE SUBSTRATE IS DEPEND ON COMBINATIONS OF CONNECTOR. REFER TO "JACS-11300-***"
6. IT IS RECOMMENDED TO USE AT LEAST 2 SPACERS MOUNTED DIAGONALLY ABOUT THE CONNECTOR TO FIX THE BOARDS. THE SPACERS SHOULD BE THE SAME HEIGHT AS THE DIMENSIONAL RANGE BETWEEN THE SUBSTRATES.

- 注 1. 「可動インシュレータ」は、X方向、Y方向に各々 ± 0.8 mm可動する。
2. 本製品のインシュレータにはボスがある。
3. 定盤にのせた状態でコンタクト及びホルddダウンのコプラナリティは0.1mm以下とする。
4. 図示の位置にロット番号を表示する。
5. 基板間の寸法はコネクタの組合せによって異なる。「JACS-11300-***」参照願います。
6. スパースーをコネクタの対角位置に2つ以上取付て、基板に固定する方法を推奨する。その場合スパースーは、基板間の寸法範囲内で同一高さとする。

NOTE. 4 (EX.)
注. 4 (例)

* 2 2 X 0 2 *	PRODUCTION DIVISION SETTING CODE 生産部門設定コード
	PRODUCT DAY (2 DIGITS NUMBER) 生産日 (数字 2 桁)
	MONTH (1 TO 9 FOR JAN. TO SEPT. RESPECTIVELY, OCT. = 0 NOV. = X DEC. = Y) 生産月 (1 月 = 1, 2 月 = 2, ..., 1 0 月 = 0, 1 1 月 = X, 1 2 月 = Y)
	YEAR (LAST DIGIT ONLY) 西暦年号の末尾
	MANUFACTURER CODE 組立部門識別コード

版数 VER.	年月日 DATE	CN NO.	変更内容 DESCRIPTION	製図 DR.	担当 CHK.	査閲 APPD.	承認 APPD.
------------	-------------	--------	---------------------	-----------	------------	-------------	-------------



(REF.) APPLICABLE P. C. B DIMENSION

DESIGNATION
命名法

SERIES シリーズ名	MA01 F *** V A D J	MODIFY NUMBER J:0.8mm FLOATING PRODUCT モディファイ番号 J:0.8mm フローティング品
CONNECTOR TYPE コネクタタイプ F:フローティングタイプ		CONNECTOR HEIGHT D:HEIGHT 9.8mm TYPE 製品高さ D:高さ 9.8mm タイプ
NUMBER OF CONTACTS 芯数		CONTACT AREA GOLD PLATING THICKNES A:GOLD (0.1 μm MIN) 接触部金メッキ厚 A:金メッキ厚0.1 μm以上
		TERMINATION STYLE V:SMT,STRAIGHT TYPE,WITH HOLD DOWN 結線形態 V:SMT、ストレートタイプ、ホールドダウン有

5	CAP	1	STAINLESS STEEL	—	—
4	HOLD DOWN	4	COPPER ALLOY	TIN PLATING OVER NICKEL	—
3	FIXED INSULATOR	1	HEAT RESISTANT RESIN	—	UL94 V-0
2	MOVABLE INSULATOR	1	HEAT RESISTANT RESIN	—	UL94 V-0
1	CONTACT	n	COPPER ALLOY	CONTACT AREA: GOLD (0.1 μm MIN) OVER NICKEL TERMINAL AREA: GOLD FLASH OVER NICKEL	—

仕様書 (SPECIFICATION) JACS-11300-*** JABL-11300-***	第1版 (ORIGINAL DATE) 02/NOV/2022	尺度 (SCALE) 2:1	シリーズ (SERIES) MA01	日本航空電子工業株式会社
一般公差 (GENERAL TOLERANCE)	製図 DR. A. NAKAMURA	名称 (TITLE) MA01F***VADJ		
寸法 (DIMENSION)	担当 CHK. S. AOKI			
角度 (ANGLES)	査閲 APPD. K. HORI			
単位 (UNIT): mm	承認 APPD. H. OBIKANE			
	シート (SHEET NO.) 1 OF 1	質量 (MASS)		



図面番号 (DRAWING NO.)
SJ125486

SJ125487
(DRAWING NO.)

版数 VER.	年月日 DATE	CN NO.	変更内容 DESCRIPTION	製図 DR.	担当 CHK.	査閲 APPD.	承認 APPD.
------------	-------------	--------	---------------------	-----------	------------	-------------	-------------

E

D

C

B

A

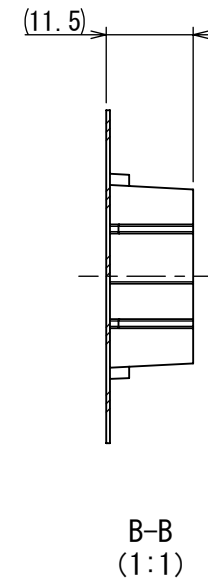
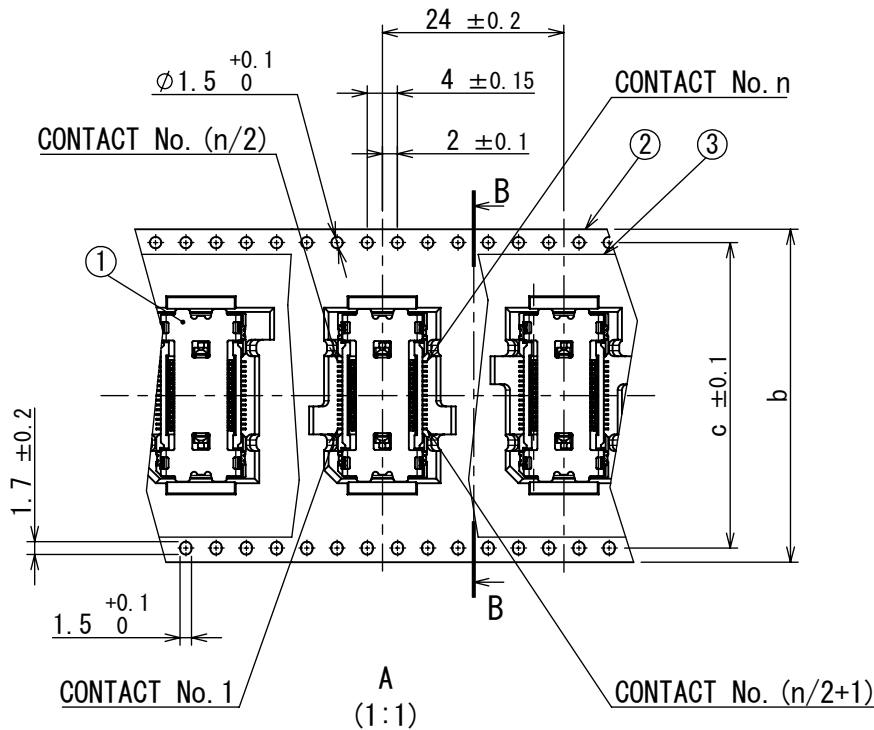
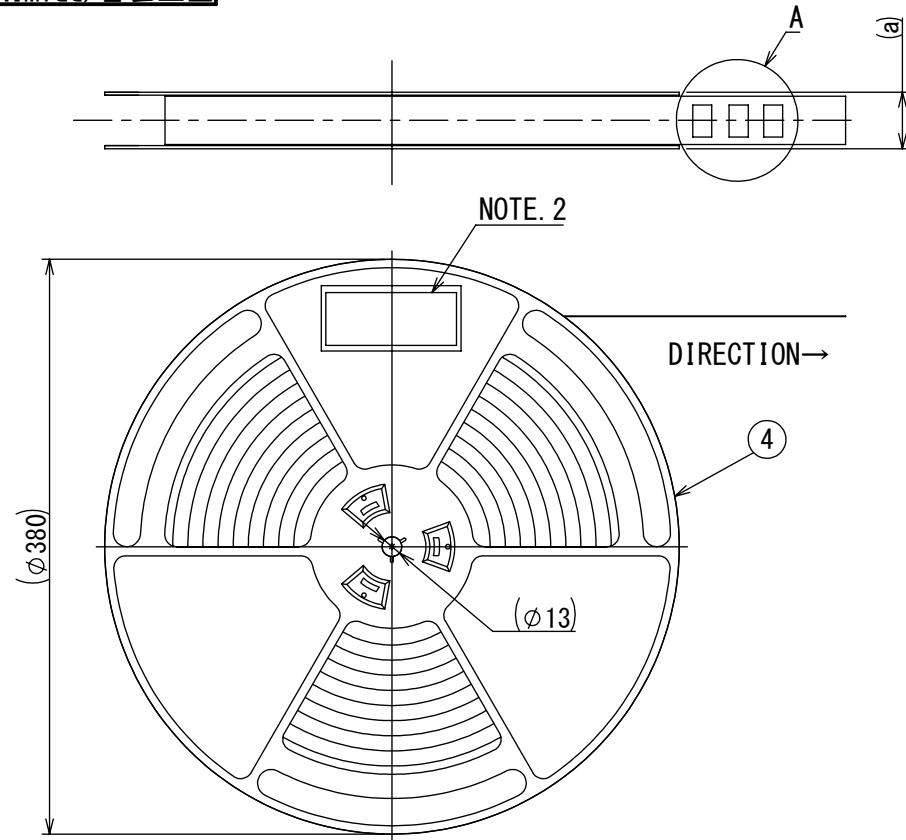
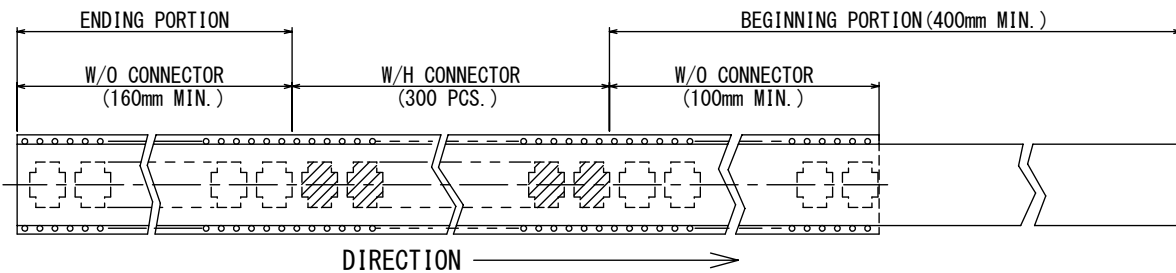


TABLE1. DIMENSIONS
表1. 寸法

NO. OF CONTACTS (n)	DIMENSIONS		
	a	b	c
30	49.5	44 ± 0.3	40.4



- NOTE 1. "MA01F***VADJR300" REPRESENTS THE ITEM NAME STORED IN THE REEL CONTAINING 300 PIECES.
2. A STICKER IS PLACED IN THIS POSITION WITH THE PART NAME, PACKAGED QUANTITY, LOT NUMBER, TAPE WIDTH AND FEED PITCH.
3. REFER TO SJ125486 (MA01F***VADJ) FOR CONNECTOR DIMENSIONS.
4. REEL SHAPE MAY BE DIFFERENT FROM DRAWING.

- 注1. "MA01F***VADJR300"は収納数300個入りのリールに収納された品名を表す。
2. 図示の位置にシールを貼り、品名、収納数、ロットNo.、及びテープ幅と送りピッチを記入する。
3. コネクタ寸法は、SJ125486 (MA01F***VADJ) を参照。
4. リール形状は図面と異なることがある。

4	REEL	1	PS	—	—
3	COVER TAPE	—	PET	—	—
2	CARRIER TAPE	1	PS	—	—
1	CONNECTOR	300	—	—	MA01F***VADJ (SJ125486)
符号 NO.	名 称 DESCRIPTION	個 数 QTY.	材 料 MATERIAL	仕 上 FINISH	備 考 REMARKS

仕様書 (SPECIFICATION)		第1版 (ORIGINAL DATE)		尺度 (SCALE)	シリーズ (SERIES)	日本航空電子工業株式会社	図面番号 (DRAWING NO.)	版数 (VER.)
JACS-11300-*** JABL-11300-***		02/NOV/2022		1:5	MA01			
一般公差 (GENERAL TOLERANCE)		製図 DR.	A. NAKAMURA	名称 (TITLE)		JAE JAPAN AVIATION ELECTRONICS INDUSTRY, LTD.		
寸法 (DIMENSION)		担当 CHK.	S. AOKI	MA01F***VADJR300				
角度 (ANGLES)		査閲 APPD.	K. HORI					
単位 (UNIT) : mm		承認 APPD.	H. OBIKANE	質量 (MASS)				
シートの番号 (SHEET NO.)		1 OF 1		質量 (MASS)				
単位 (UNIT) : mm		1 OF 1		質量 (MASS)				
単位 (UNIT) : mm		1 OF 1		質量 (MASS)				
単位 (UNIT) : mm		1 OF 1		質量 (MASS)				
単位 (UNIT) : mm		1 OF 1		質量 (MASS)				
単位 (UNIT) : mm		1 OF 1		質量 (MASS)				
単位 (UNIT) : mm		1 OF 1		質量 (MASS)				
単位 (UNIT) : mm		1 OF 1		質量 (MASS)				
単位 (UNIT) : mm		1 OF 1		質量 (MASS)				
単位 (UNIT) : mm		1 OF 1		質量 (MASS)				
単位 (UNIT) : mm		1 OF 1		質量 (MASS)				
単位 (UNIT) : mm		1 OF 1		質量 (MASS)				
単位 (UNIT) : mm		1 OF 1		質量 (MASS)				
単位 (UNIT) : mm		1 OF 1		質量 (MASS)				
単位 (UNIT) : mm		1 OF 1		質量 (MASS)				
単位 (UNIT) : mm		1 OF 1		質量 (MASS)				
単位 (UNIT) : mm		1 OF 1		質量 (MASS)				
単位 (UNIT) : mm		1 OF 1		質量 (MASS)				
単位 (UNIT) : mm		1 OF 1		質量 (MASS)				
単位 (UNIT) : mm		1 OF 1		質量 (MASS)				
単位 (UNIT) : mm		1 OF 1		質量 (MASS)				
単位 (UNIT) : mm		1 OF 1		質量 (MASS)				
単位 (UNIT) : mm		1 OF 1		質量 (MASS)				
単位 (UNIT) : mm		1 OF 1		質量 (MASS)				
単位 (UNIT) : mm		1 OF 1		質量 (MASS)				
単位 (UNIT) : mm		1 OF 1		質量 (MASS)				
単位 (UNIT) : mm		1 OF 1		質量 (MASS)				
単位 (UNIT) : mm		1 OF 1		質量 (MASS)				
単位 (UNIT) : mm		1 OF 1		質量 (MASS)				
単位 (UNIT) : mm		1 OF 1		質量 (MASS)				
単位 (UNIT) : mm		1 OF 1		質量 (MASS)				
単位 (UNIT) : mm		1 OF 1		質量 (MASS)				
単位 (UNIT) : mm		1 OF 1		質量 (MASS)				
単位 (UNIT) : mm		1 OF 1		質量 (MASS)				
単位 (UNIT) : mm		1 OF 1		質量 (MASS)				
単位 (UNIT) : mm		1 OF 1		質量 (MASS)				
単位 (UNIT) : mm		1 OF 1		質量 (MASS)				
単位 (UNIT) : mm		1 OF 1		質量 (MASS)				
単位 (UNIT) : mm		1 OF 1		質量 (MASS)				
単位 (UNIT) : mm		1 OF 1		質量 (MASS)				
単位 (UNIT) : mm		1 OF 1		質量 (MASS)				
単位 (UNIT) : mm		1 OF 1		質量 (MASS)				
単位 (UNIT) : mm		1 OF 1		質量 (MASS)				
単位 (UNIT) : mm		1 OF 1		質量 (MASS)				
単位 (UNIT) : mm		1 OF 1		質量 (MASS)				
単位 (UNIT) : mm		1 OF 1		質量 (MASS)				
単位 (UNIT) : mm		1 OF 1		質量 (MASS)				
単位 (UNIT) : mm		1 OF 1		質量 (MASS)				
単位 (UNIT) : mm		1 OF 1		質量 (MASS)				
単位 (UNIT) : mm		1 OF 1		質量 (MASS)				
単位 (UNIT) : mm		1 OF 1		質量 (MASS)				
単位 (UNIT) : mm		1 OF 1		質量 (MASS)				
単位 (UNIT) : mm		1 OF 1		質量 (MASS)				
単位 (UNIT) : mm		1 OF 1		質量 (MASS)				
単位 (UNIT) : mm		1 OF 1		質量 (MASS)				
単位 (UNIT) : mm		1 OF 1		質量 (MASS)				
単位 (UNIT) : mm		1 OF 1		質量 (MASS)				
単位 (UNIT) : mm		1 OF 1		質量 (MASS)				
単位 (UNIT) : mm		1 OF 1		質量 (MASS)				
単位 (UNIT) : mm		1 OF 1		質量 (MASS)				
単位 (UNIT) : mm		1 OF 1		質量 (MASS)				
単位 (UNIT) : mm		1 OF 1		質量 (MASS)				
単位 (UNIT) : mm		1 OF 1		質量 (MASS)				
単位 (UNIT) : mm		1 OF 1		質量 (MASS)				
単位 (UNIT) : mm		1 OF 1		質量 (MASS)				
単位 (UNIT) : mm		1 OF 1		質量 (MASS)				
単位 (UNIT) : mm		1 OF 1		質量 (MASS)				
単位 (UNIT) : mm		1 OF 1		質量 (MASS)				
単位 (UNIT) : mm		1 OF 1		質量 (MASS)				
単位 (UNIT) : mm		1 OF 1		質量 (MASS)				
単位 (UNIT) : mm		1 OF 1		質量 (MASS)				
単位 (UNIT) : mm		1 OF 1		質量 (MASS)				
単位 (UNIT) : mm		1 OF 1		質量 (MASS)				
単位 (UNIT) : mm		1 OF 1		質量 (MASS)				
単位 (UNIT) : mm		1 OF 1		質量 (MASS)				
単位 (UNIT) : mm		1 OF 1		質量 (MASS)				
単位 (UNIT) : mm		1 OF 1		質量 (MASS)				
単位 (UNIT) : mm		1 OF 1		質量 (MASS)				
単位 (UNIT) : mm		1 OF 1		質量 (MASS)				
単位 (UNIT) : mm		1 OF 1		質量 (MASS)				
単位 (UNIT) : mm		1 OF 1		質量 (MASS)				
単位 (UNIT) : mm		1 OF 1		質量 (MASS)				
単位 (UNIT) : mm		1 OF 1		質量 (MASS)				
単位 (UNIT) : mm		1 OF 1		質量 (MASS)				
単位 (UNIT) : mm		1 OF 1		質量 (MASS)				
単位 (UNIT) : mm		1 OF 1		質量 (MASS)				
単位 (UNIT) : mm		1 OF 1		質量 (MASS)				
単位 (UNIT) : mm		1 OF 1		質量 (MASS)				
単位 (UNIT) : mm		1 OF 1		質量 (MASS)				
単位 (UNIT) : mm		1 OF 1		質量 (MASS)				
単位 (UNIT) : mm		1 OF 1		質量 (MASS)				
単位 (UNIT) : mm		1 OF 1		質量 (MASS)				
単位 (UNIT) : mm		1 OF 1		質量 (MASS)				
単位 (UNIT) : mm		1 OF 1		質量 (MASS)				
単位 (UNIT) : mm		1 OF 1		質量 (MASS)				
単位 (UNIT) : mm		1 OF 1		質量 (MASS)				
単位 (UNIT) : mm		1 OF 1		質量 (MASS)				
単位 (UNIT) : mm		1 OF 1		質量 (MASS)				
単位 (UNIT) : mm		1 OF 1		質量 (MASS)				
単位 (UNIT) : mm		1 OF 1		質量 (MASS)				
単位 (UNIT) : mm		1 OF 1		質量 (MASS)				
単位 (UNIT) : mm		1 OF 1		質量 (MASS)				
単位 (UNIT) : mm		1 OF 1		質量 (MASS)				
単位 (UNIT) : mm		1 OF 1		質量 (MASS)				
単位 (UNIT) : mm		1 OF 1		質量 (MASS)				
単位 (UNIT) : mm		1 OF 1		質量 (MASS)				
単位 (UNIT) : mm		1 OF 1		質量 (MASS)				
単位 (UNIT) : mm		1 OF 1		質量 (MASS)				
単位 (UNIT) : mm		1 OF 1		質量 (MASS)				
単位 (UNIT) : mm		1 OF 1		質量 (MASS)				
単位 (UNIT) : mm		1 OF 1		質量 (MASS)				
単位 (UNIT) : mm		1 OF 1		質量 (MASS)				
単位 (UNIT) : mm		1 OF 1		質量 (MASS)				
単位 (UNIT) : mm		1 OF 1		質量 (MASS)				
単位 (UNIT) : mm		1 OF 1		質量 (MASS)				
単位 (UNIT) : mm		1 OF 1		質量 (MASS)				
単位 (UNIT) : mm		1 OF 1		質量 (MASS)				
単位 (UNIT) : mm		1 OF 1		質量 (MASS)				
単位 (UNIT) :								