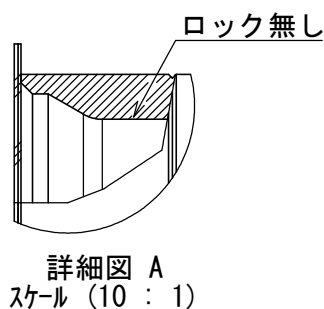
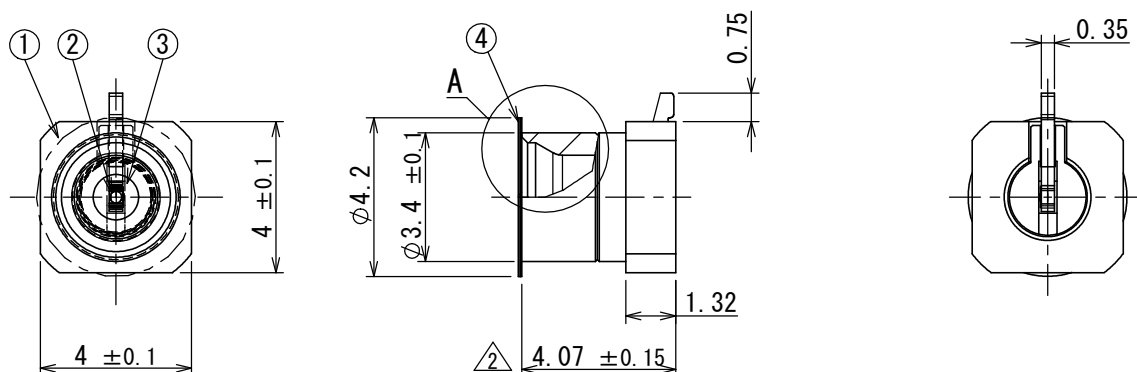


版数 VER.	年月日 DATE	CN NO.	変更内容 DESCRIPTION	製図 DR.	担当 CHK.	査閲 APPD.	承認 APPD.
2	2019/07/03	030277	寸法追加		古勝(数)	—	宮下(敬)



## 命名法

CP08 M 1 B 1 D 00

結線番号

特性インピーダンス: D=50 Ω

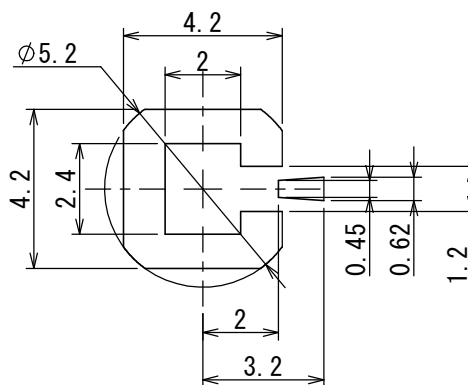
開発番号

プラグタイプ: B=ロック無し

芯数: 1=1芯

コネクタ形状: M=ストレートプラグレセプタクル

シリーズ名: CP08同軸コネクタ



## 取付参考寸法

4	吸着テープ	1	—	—	
3	インシュレータ	1	ガラス入りSPS樹脂	色相: 黒色	
2	中心コンタクト	1	りん青銅	ニッケル上金めっき	Au: 0.1 μm Min. Ni: 1.5 μm Min.
1	シェル	1	黄銅	ニッケル上金めっき	Au: 0.1 μm Min. Ni: 1.5 μm Min.
符号 NO.	名称 DESCRIPTION	個数 QTY.	材料 MATERIAL	仕上 FINISH	備考 REMARKS

## 仕様書 (SPECIFICATION)

JACS-20226

## 第1版 (ORIGINAL DATE)

2019/05/22

## 名称 (TITLE)

CP08M1B1D00

(SMOOTH BORE)

日本航空電子工業株式会社



JAPAN AVIATION  
ELECTRONICS  
INDUSTRY, LTD.

図面番号 (DRAWING NO.)

SJ121527

シリーズ (SERIES)

CP08

尺度 (SCALE)

5 : 1

SIZE A4

版数  
(VER.)

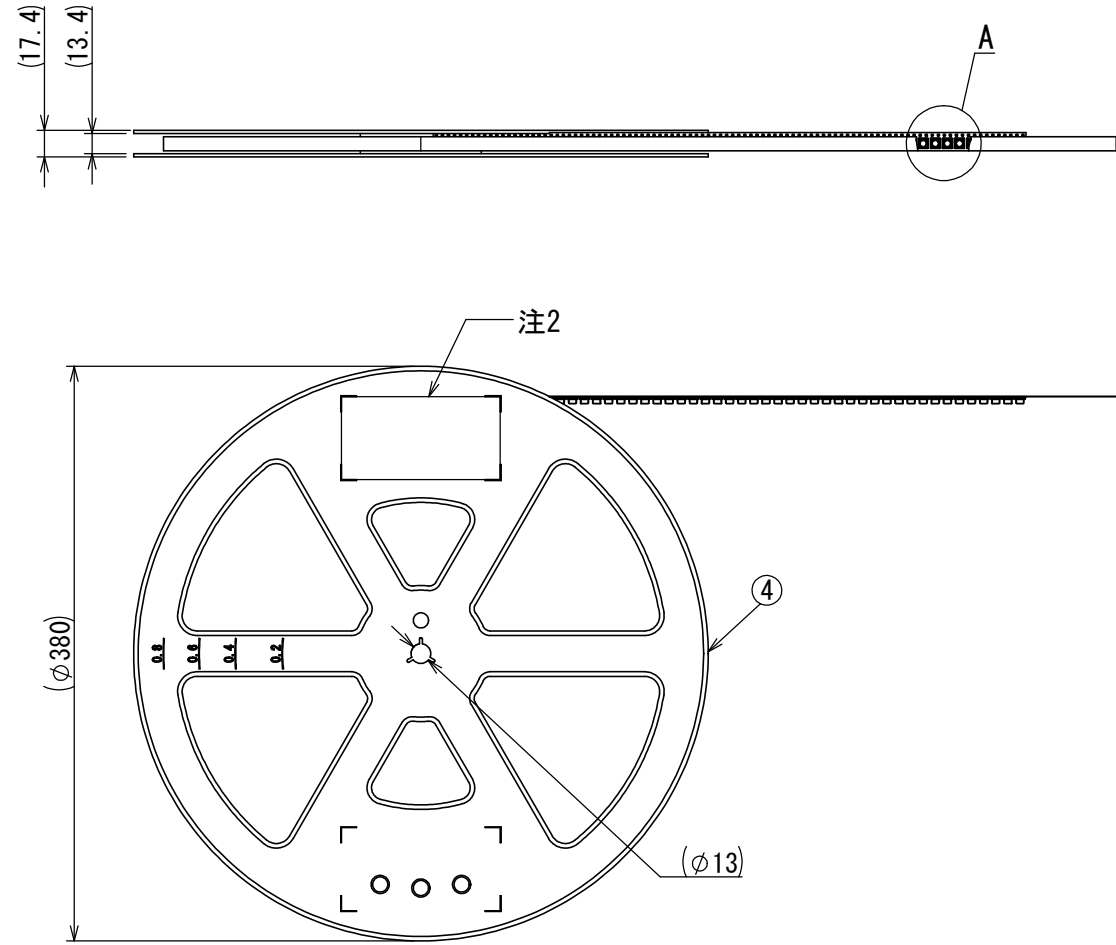
2

DCF-C-211H(12.08)

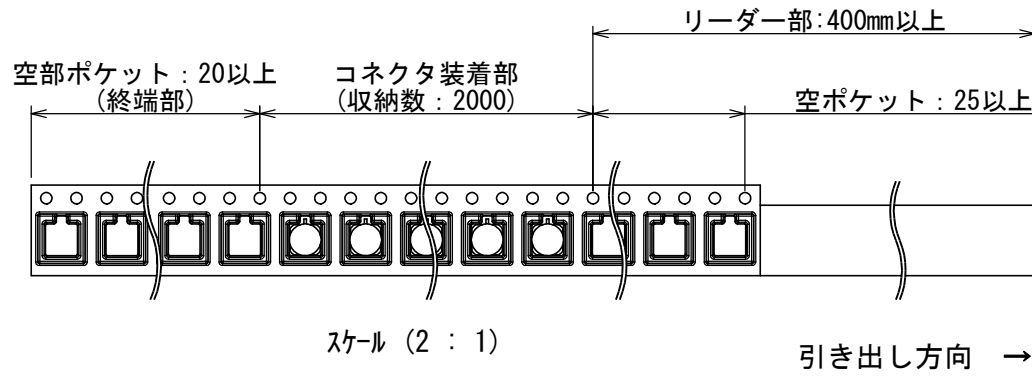
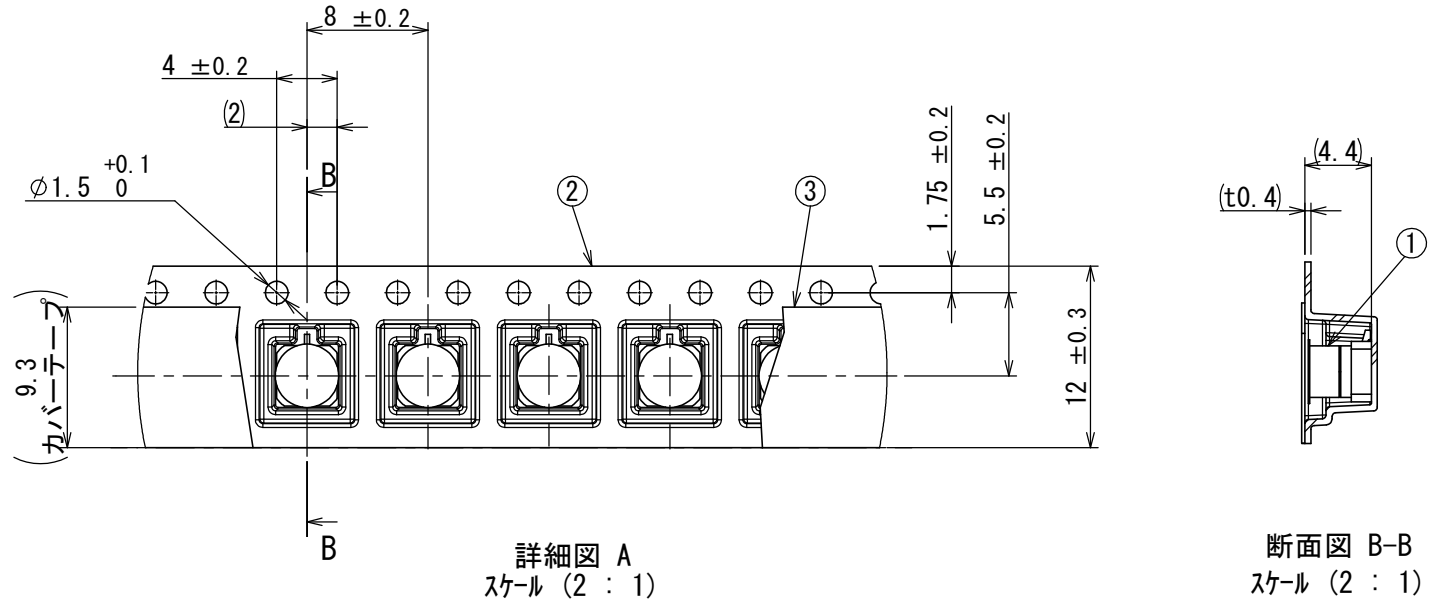
S/W

DCF-G-212H(12.08)


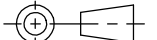
図面番号 (DRAWING NO.) SJ121524



注1. "CP08M1B1D00R2000"は、収納数2000個入りのリールに収納された品名を表す。  
注2. 図示の位置にラベルが貼られている。  
注3. コネクタ寸法はSJ121527 (CP08M1B1D00) を参照のこと。  
注4. 記載図とはリール意匠の詳細が異なる可能性がある。



4	リール	1	ポリスチレン	-	-
3	カバーテープ	1	PET	-	-
2	キャリアテープ	1	ポリスチレン	-	-
1	CP08M1B1D00	2000	-	-	SJ121527
符号 NO.	名 称 DESCRIPTION	個 数 QTY.	材 料 MATERIAL	仕 上 FINISH	備 考 REMARKS

仕様書 (SPECIFICATION)		第1版 (ORIGINAL DATE)		尺度 (SCALE)	シリーズ (SERIES)	日本航空電子工業株式会社  JAPAN AVIATION ELECTRONICS INDUSTRY, LTD.	図面番号 (DRAWING NO.)	版数 (VER.)
JACS-20226		2019/05/22		1:5	CP08			
一般公差 (GENERAL TOLERANCE)		製図 DR.	—	名称 (TITLE)				
寸法 (DIMENSION)		担当 CHK.	古勝 (数)	CP08M1B1D00R2000 (SMOOTH BORE TYPE)				
. ±0.8		査閲 APPD.	—	Φ380リール 2000個入り				
. × ±0.4		承認 APPD.	宮下 (敬)	質量 (MASS)		SJ121524		1
. × × ±0.1								
. × × × ±		単位 (UNIT) : mm						