

版数 VER.	年月日 DATE	CN NO.	変更内容 DESCRIPTION	製図 DR.	担当 CHK.	査閲 APPD.	承認 APPD.
------------	-------------	--------	---------------------	-----------	------------	-------------	-------------

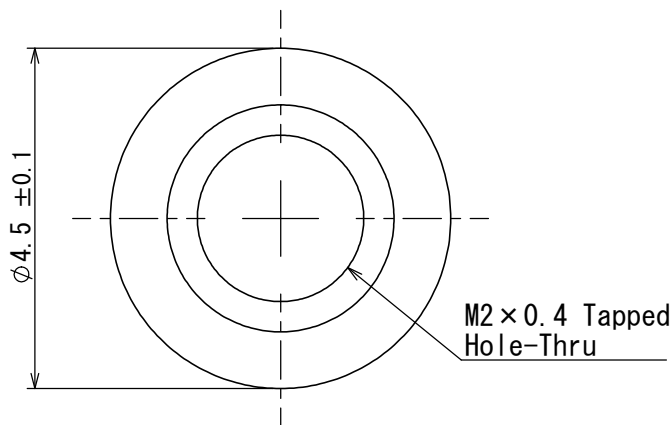
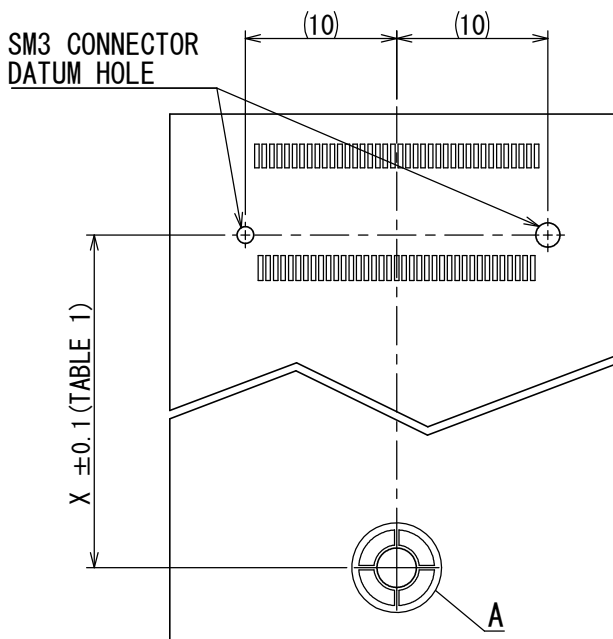
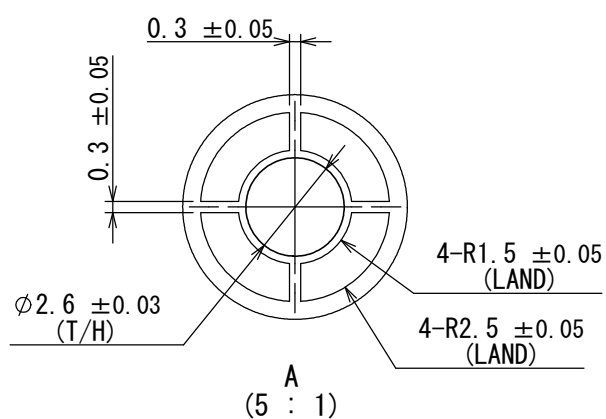
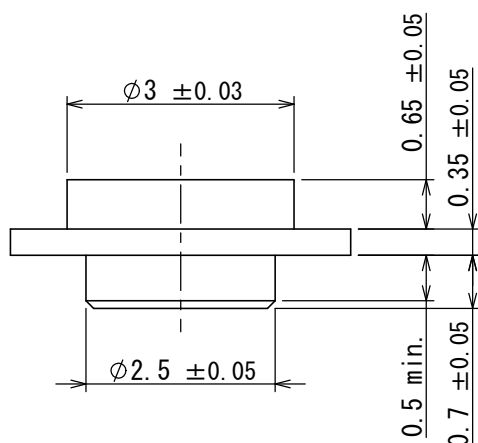


TABLE 1

Module Card Length	X
16	14.25
26	24.25
30	28.25
42	40.25
60	58.25
80	78.25
110	108.25



※ REFER TO RESPECTIVE DRAWING FOR PCB PATTERN OF CONNECTOR.

APPLICABLE P.C.B. DIMENSION (REF.)  
SCALE (2:1)

1	NUT	1	BRASS	Tin plating on nickel on copper	—
符号 NO.	名 称 DESCRIPTION	個 数 QTY.	材 料 MATERIAL	仕 上 FINISH	備 考 REMARKS
仕様書 (SPECIFICATION)		第1版 (ORIGINAL DATE)		名称 (TITLE)	日本航空電子工業株式会社
JACS-11098		30/JUN/2016			
一般公差 (GENERAL TOLERANCE)		製図 DR.			
寸法 (DIMENSION)		担当 CHK.	S. TAKAHASHI		
角度 (ANGLES)		査閲 APPD.	—		
単位 (UNIT) : mm		承認 APPD.	T. MASUMOTO	図面番号 (DRAWING NO.)	
				シリーズ (SERIES)	尺度 (SCALE)
				SM3	10:1
					SJ117876

DCF-C-211H(12.08)

S/W

81671113  
(ON DRAWING)台異図

版数  
VER.

年月日  
DATE

CN NO.

変更内容  
DESCRIPTION

製図  
DR.

担当  
CHK.

査閲  
APPD.

承認  
APPD.

21.4

17.4

Direction of drawing out  
引き出し方向

②

③

(NOTE2)

(φ13)

④

(φ380)

TERMINAL

EMPTY POCKET  
(MIN. 30 pcs)  
空部 (30個以上)

NUT  
(2500pcs)

EMPTY POCKET  
(MIN. 30 pcs)  
空部 (30個以上)

LEADER (MIN. 400mm)  
リーダー部 (400mm以上)

引き出し方向  
Direction of drawing out

DESIGNATION

SM3ZS067U215-NUT1-R2500

APPLICABLE CONNECTOR  
適合コネクタ名  
SM3ZS067U215 \*\*  
(SJ113505, SJ117622)

QTY. : 2,500  
巻き数 : 2,500

NUT TYPE  
ナット種類  
NUT1 : COMMON PRODUCT  
通常品

12 ±0.1  
(PITCH)

4 ±0.1

2 ±0.1

1.75 ±0.1

16 ±0.3

7.5 ±0.1

φ1.5 +0.1  
0

B

A

(2 : 1)

t0.3 ±0.1

(0.3)

(10.17)

(2.3)

B-B  
(5 : 1)

日本航空電子工業株式会社  
MADE IN CHINA

品名  
SM3ZS067U215-NUT1-R2500

収納数  
2,500 個入

製造年月日  
(ロットNO.)

備考  
TB1612 (Lot No.)

TAPE WIDTH  
(テープ幅)

PITCH  
(製品送りピッチ)

4	REEL	1	Polystyrene	—	—
3	COVER TAPE	—	Polyester	—	—
2	CARRIER TAPE	—	Polystyrene	—	—
1	NUT	2500	BRASS	Tin plating on nickel on copper	SJ117876

符号 NO.	名称 DESCRIPTION	個数 QTY.	材料 MATERIAL	仕上 FINISH	備考 REMARKS
仕様書 (SPECIFICATION) JACS-11098 JACS-11098-**		第1版 (ORIGINAL DATE) 07/JUL/2016		尺度 (SCALE) 1:5	シリーズ (SERIES) SM3
一般公差 (GENERAL TOLERANCE)		製図 DR.		名称 (TITLE) SM3ZS067U215-NUT1-R2500	
寸法 (DIMENSION)		担当 CHK. Y. SATOU		質量 (MASS)	
角度 (ANGLES)		査閲 APPD. Y. SAITOU		図面番号 (DRAWING NO.) SJ117913	
単位 (UNIT) : mm		承認 APPD. T. MASUMOTO		版数 (VER.) 1	

日本航空電子工業株式会社  
JAPAN AVIATION ELECTRONICS INDUSTRY, LTD.

注1. “SM3ZS067U215-NUT1-R2500” はリールにナットを2500個収納した品名を示す。

注2. 図示の位置にシールを貼り、品名、収納数、ロットNo. 及びテープ幅と送りピッチを記入すること。  
(右上図に参考図を示す)

注3. ナット寸法は、SJ117876を参照のこと。

注4. リール形状はJEITA規格に準拠していれば図示したリールとの微小な相違は問わない。

NOTE 1. SUFFIX “R2500” OF PART NUMBER “SM3ZS067U215-NUT1-R2500” INDICATES 2,500PCS IN A REEL.

NOTE 2. THE LABEL IN WHICH DESCRIPTION, QTY, LOT NO., TAPE WIDTH, PITCH ARE MARKED IS ATTACHED AS INDICATED.

NOTE 3. REFER TO THE DRAWING “SJ117876(SM3ZS067U215-NUT1)”FOR THE NUT DIMENSIONS.

NOTE 4. REEL FORM MAY DIFFER FROM THE DRAWING.

DCF-G-212H(12.08)

0102030405060708090100

S/W

WISDOM承認 2016/07/20

JAE Connector DIV. Proprietary. Copyright(C) 2016, Japan Aviation Electronics Industry, LTD.