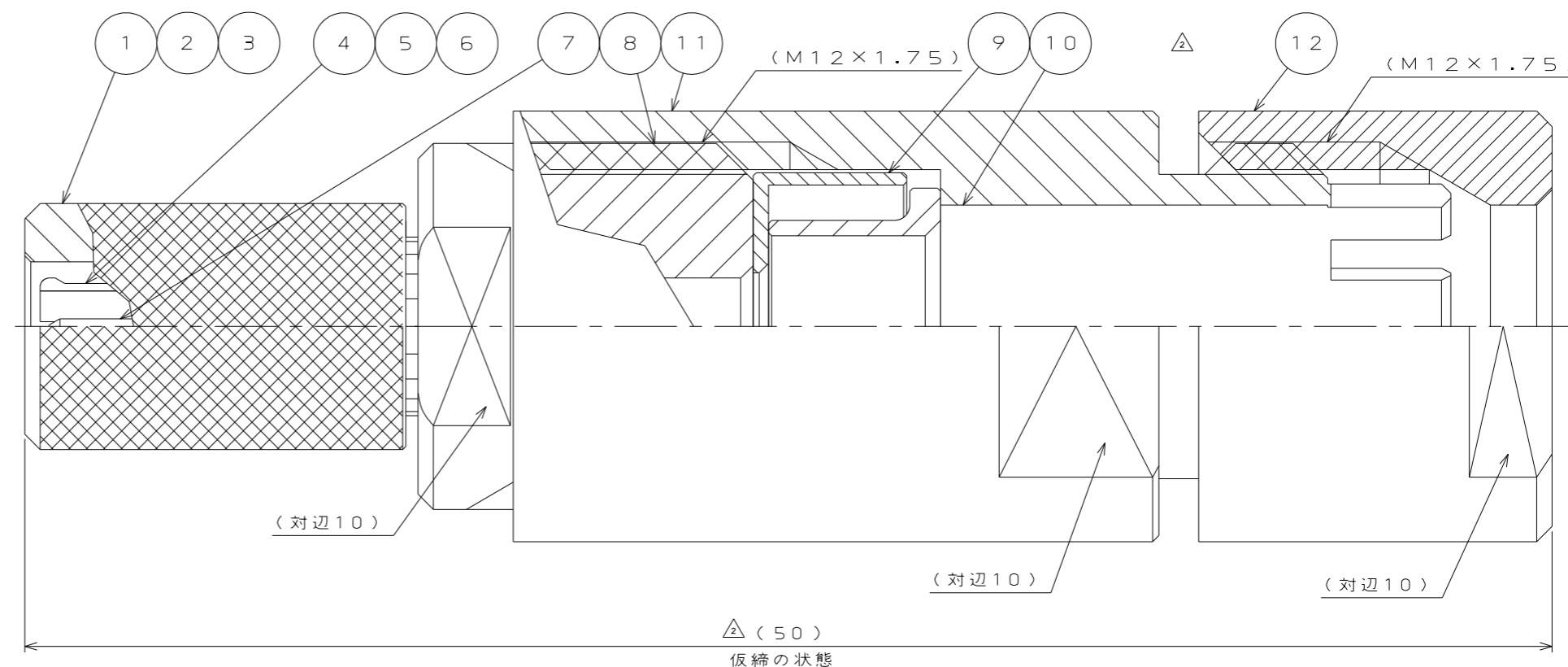
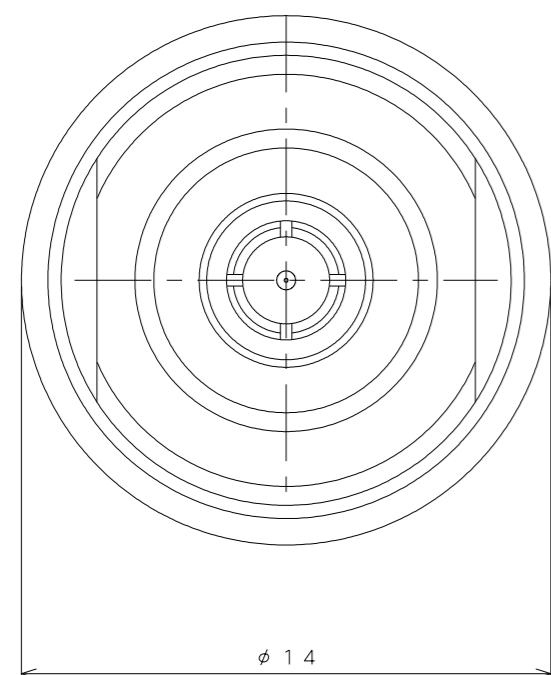

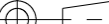


| 版 数 REV. | 年月日 DATE | DCN NO. | 変 更 内 容 DESCRIPTION | 製 図 DR. | 担 当 CHK. | 査 閲 APPD. | 承 認 APPD. |
|-------------|-------------|---------|------------------------|------------|-------------|--------------|--------------|
| 2 | 2016.11.10 | 019425 | 寸法、作図変更 | | 古勝 | — | 宮下 |
| | | | | | | | |
| | | | | | | | |



- ・特性インピーダンス：75Ω
- ・適用ケーブル：3C-2T

| | | | | | |
|------------|--------------------|-------------|-----------------|---------------|----------------|
| 1 2 | クランプナット | 1 | 黄銅 | ニッケルめっき | |
| 1 1 | クランプ | 1 | 黄銅 | ニッケルめっき | |
| 1 0 | スリーブ#2 | 1 | 黄銅 | ニッケルめっき | |
| 9 | スリーブ#1 | 1 | 黄銅 | ニッケルめっき | |
| 8 | シェル | 1 | 黄銅 | ニッケルめっき | |
| 7 | ピンコンタクト | 1 | リン青銅 | ニッケル上金めっき | 添付品 |
| 6 | インシュレータ#1 | 1 | 4フッ化エチレン | ————— | |
| 5 | 圧入リング | 1 | 黄銅 | ニッケルめっき | |
| 4 | 外部コンタクト | 1 | ベリリウム銅 | ニッケル上金めっき | |
| 3 | フック | 1 | りん青銅 | ニッケルめっき | |
| 2 | ガイドシェル | 1 | 黄銅 | ニッケルめっき | |
| 1 | カップリング | 1 | 黄銅 | ニッケルめっき | |
| 符 号 NO. | 名 称 DESCRIPTION | 個 数 QTY. | 材 料 MATERIAL | 仕 上 FINISH | 備 考 REMARKS |

| | | | | | | | | | | | |
|---------------------------------|--|---------------------------------|--|------------------------------|--|---|--|---|--|---|-----------------------|
| 仕様書 (SPECIFICATION) | | 第1版 (ORIGINAL DATE) 2009.8.7 | | 尺度 (SCALE) 5 : 1 | | シリーズ (SERIES) CB1 | | 日本航空電子工業株式会社 JAPAN AVIATION ELECTRONICS INDUSTRY, LTD. | | SIZE A3 | |
| JACS-20052-2 J A H L-20052-1 | | 製図 D R. | | 名称 (TITLE) CB1A003C64 | |  | | 図面番号 (DRAWING NO.) SJ110096 | | | |
| 一般公差 (GENERAL TOLERANCE) | | 担当 C H K. | | 海老澤 (剛) | | | | | | | |
| 寸法 (DIMENSION) | | 査閲 A P P D. | | 古勝 | | | | | | | |
| . ± 0.8 | | ×° ± | | 承認 A P P D. | | 大塚 | | 質量 (MASS) _____ | |  | 版数 (REV.) 2 |
| . X ± 0.4 | | ×° X' ± | | | | | | | | | |
| . X X ± 0.1 | | | | | | | | | | | |
| . X X X ± | | | | | | | | | | | |