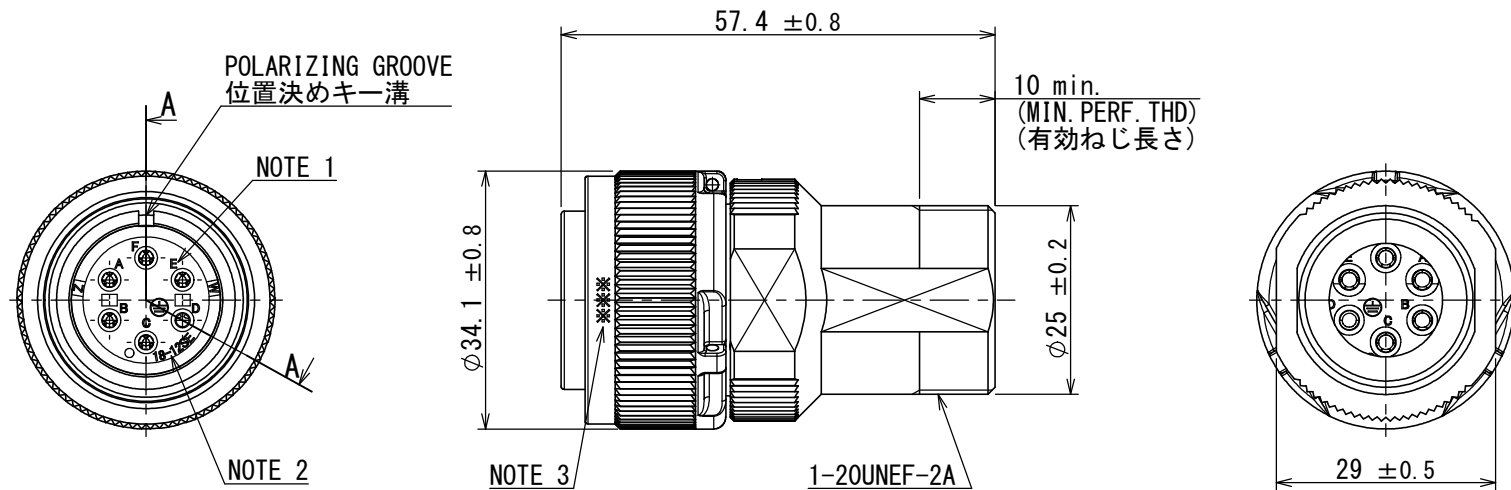


特別管理品目
SPECIAL CONTROL ITEM
TÜV

版数 VER.	年月日 DATE	CN NO.	変更内容 DESCRIPTION	製図 DR.	担当 CHK.	査閲 APPD.	承認 APPD.
------------	-------------	--------	---------------------	-----------	------------	-------------	-------------



DESIGNATION
命名法

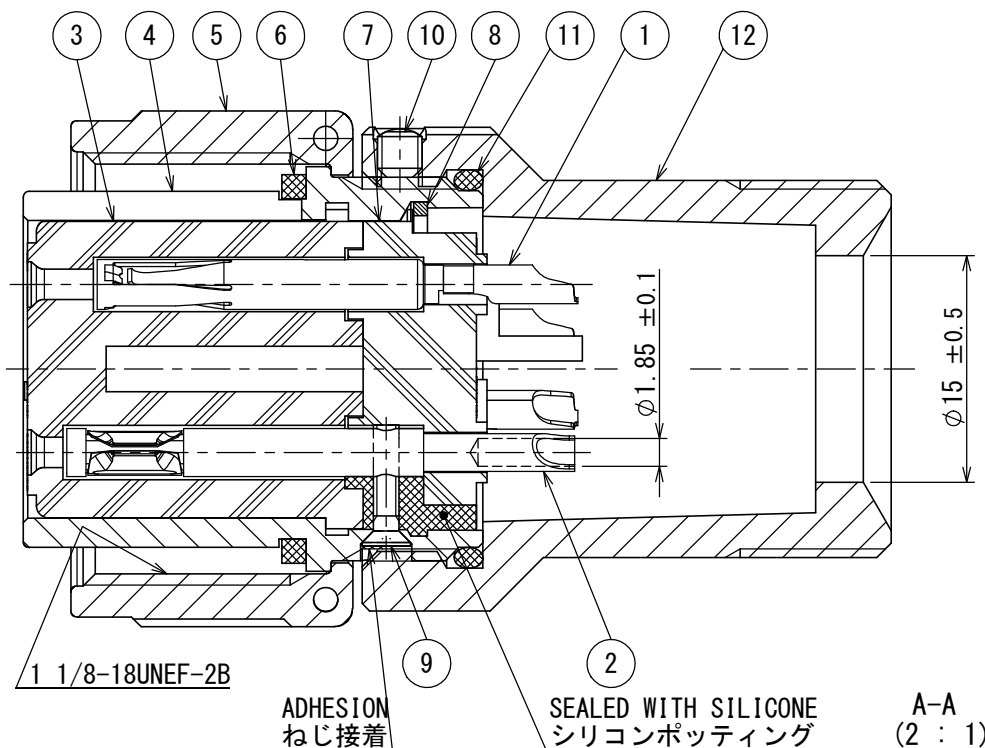
J	L	O	4	V	-	6	A	1	8	-	1	2	S	E	-	E	B	-	R	K
SERIES シリーズ名			PLUG (STRAIGHT) プラグ(ストレート)			CLASS 嵌合時嵌合部防水構造			SHELL SIZE シェルサイズ			CONTACT ARRANGEMENT インサート名			SUFFIX 特殊記号			WITH END BELL エンドベル付		
															WITH PROTECTIVE EARTH CONTACT 保護回路接続構造有			SOCKET CONTACT ソケットコンタクト		

NOTE 1. CONTACT POSITION NUMBER IS MARKED IN THE AREA SHOWN.
EARTH MARK () IS MARKED NEAR BY CONTACT No. "D".
2. CONTACT ARRANGEMENT NUMBER "18-12SE" IS MARKED IN THE AREA SHOWN.
3. PRODUCTION LOT NUMBER ARE MARKED AS INDICATED.

※※※ MANUFACTURER MONTH (1 ~ 9 , X , Y , Z)
(JAN. ~ SEP. , OCT. , NOV. , DEC.)
MANUFACTURER YEAR (' 18 , ' 19 , ' 20 , . . .)

注1. 図示の位置に端子番号を表示する。
又、保護回路接続(D端子)は で表わす。
2. 図示の位置にインサート名【18-12SE】を表示する。
3. 図示の位置に製造ロットNo. を表示する。

※※※ 製造月(1~9月,X:10月,Y:11月,Z:12月)
製造年('18,'19,'20,...)



12	STRAIGHT END BELL	1	ALUMINUM ALLOY	ZINC PLATING	COLOR:BLACK SYSTEM INTERFERENCE COLOR
11	"O" RING	1	SYNTHETIC RUBBER	—	COLOR:BLACK
10	SET SCREW	1	STEEL	NICKEL PLATING	
9	SCREW (M1.7)	1	COPPER ALLOY	NICKEL PLATING	
8	RETAINING RING	1	COPPER ALLOY	ZINC PLATING	COLOR:BLACK SYSTEM INTERFERENCE COLOR
7	REAR INSULATOR	1	SYNTHETIC RESIN	—	COLOR:BLACK
6	GASKET	1	SYNTHETIC RUBBER	—	COLOR:BLACK
5	COUPLING NUT	1	ALUMINUM ALLOY	ZINC PLATING	COLOR:BLACK SYSTEM INTERFERENCE COLOR
4	BARREL	1	ALUMINUM ALLOY	ZINC PLATING	COLOR:BLACK SYSTEM INTERFERENCE COLOR
3	FRONT INSULATOR	1	SYNTHETIC RESIN	—	COLOR:BLACK
2	CONTACT (EARTH)	1	COPPER ALLOY	SILVER PLATING	CONTACT NO. :D
1	CONTACT (LINE)	5	COPPER ALLOY	SILVER PLATING	CONTACT NO. :A, B, C, E, F
符号 NO.	名 DESCRIPTION	個 QTY.	材 料 MATERIAL	仕 上 FINISH	備 考 REMARKS

SPECIFICATION
NUMBER OF CONTACT : 6×#16
RATED VOLTAGE : 250VAC
RATED CURRENT : 13A MAX. per CONTACT
DIELECTRIC WITHSTANDING VOLTAGE : 2000VAC
INSULATION RESISTANCE : 5000MΩ MIN. (AT 500VDC)
APPLICABLE WIRE : 1.25mm ² MAX.

仕様
コンタクト : #16コンタクト 6本
定格電圧 : AC250V
定格電流 : 13A以下/1芯
耐電圧 : AC2000V
絶縁抵抗 : 5000MΩ以上 (DC500Vにて)
適用電線 : 1.25mm ² 以下

仕様書 (SPECIFICATION) JACS-5080 T95-4	第1版 (ORIGINAL DATE) 18/APR/2018	尺度 (SCALE) 1:1	シリーズ (SERIES) JL04V	日本航空電子工業株式会社 JAE JAPAN AVIATION ELECTRONICS INDUSTRY, LTD.	版数 (VER.) 1
一般公差 (GENERAL TOLERANCE) 寸法 (DIMENSION) ±0.8 × ±0.4 ×× ±0.1 ××× ±	角度 (ANGLES) ×° ± ×°×' ± 単位 (UNIT) : mm	製図 DR. —	名称 (TITLE) JL04V-6A18-12SE-EB-RK	図面番号 (DRAWING NO.) SJ120062	
		担当 CHK. H. SUZUKI			
		査閲 APPD. H. NAKAJIMA			
		承認 APPD. H. EBIHARA			
			質量 (MASS) —		