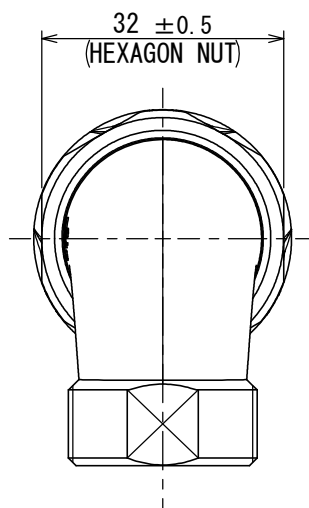
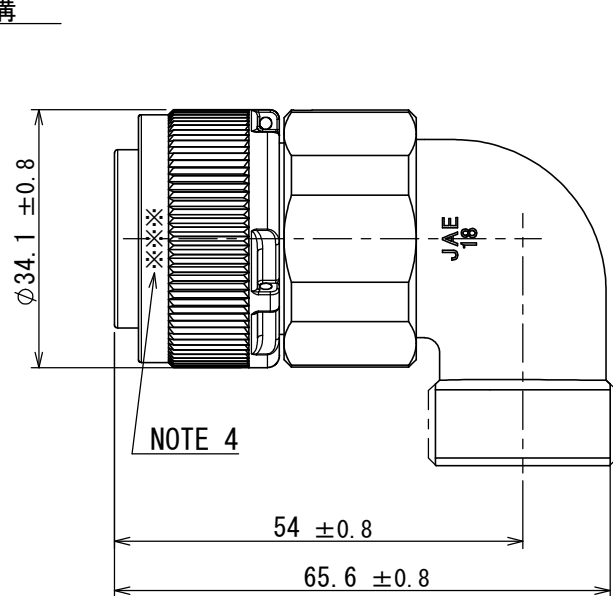
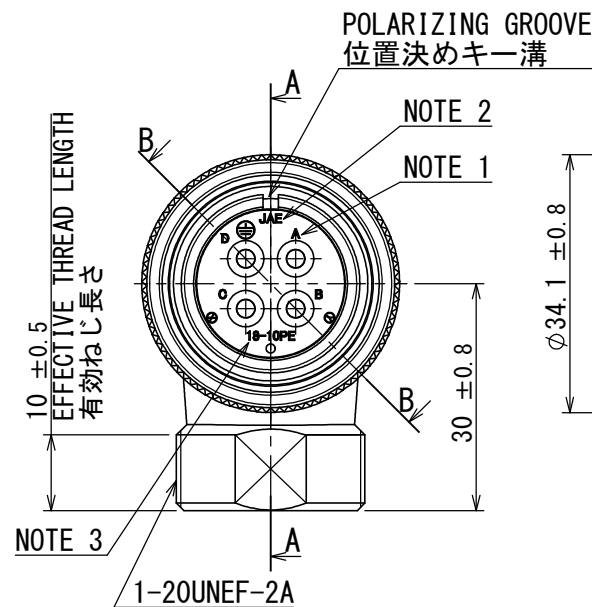


8900Z1FS
(ON DRAWING) 台異図

版数 VER.	年月日 DATE	CN NO.	変更内容 DESCRIPTION	製図 DR.	担当 CHK.	査閲 APPD.	承認 APPD.
------------	-------------	--------	---------------------	-----------	------------	-------------	-------------



特別管理品目
SPECIAL CONTROL ITEM
TÜV

DESIGNATION
命名法

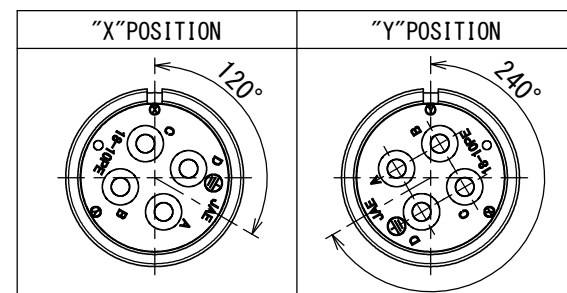
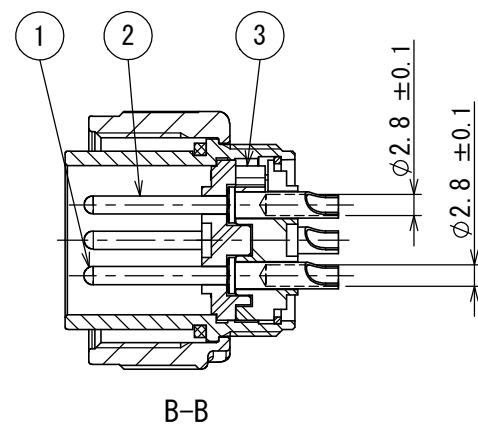
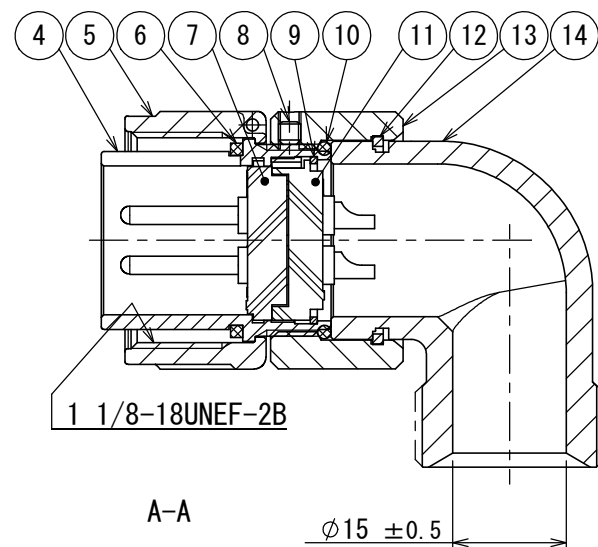
J L 0 4 V - 8 A 1 8 - 1 0 P E * - E B H - R K	SUFFIX 特殊記号
SERIES シリーズ名	WITH END BELL エンドベル付
PLUG (ANGLE) プラグ(アングル)	INSERT ROTATING POSITIONS インサート回転角度
CLASS 嵌合時嵌合部防水構造	NONE: NORMAL POSITION X : 120° Y : 240°
SHELL SIZE シェルサイズ	WITH PROTECTIVE EARTH CONTACT 保護回路接続構造有
CONTACT ARRANGEMENT インサート名	PIN CONTACT ピンコンタクト

SPECIFICATION

NUMBER OF CONTACT : 4×#12
RATED VOLTAGE : 500VAC (POLLUTION DEGREE:2/OVER VOLTAGE CATEGORY: II)
: 250VAC POLLUTION DEGREE:3/OVER VOLTAGE CATEGORY: III)
RATED CURRENT : 23A MAX./ONE CONTACT
DIELECTRIC
WITHSTANDING
VOLTAGE : 2000VAC(1 MINUTE)
INSULATION
RESISTANCE : 5000MΩ MIN. (AT 500VDC)
APPLICABLE WIRE : 3.5mm MAX.

仕様

コンタクト : #12コンタクト 4本
定格電圧 : 500VAC(汚染度:2/過電圧範疇: II)
: 250VAC(汚染度:3/過電圧範疇: III)
定格電流 : 23A以下/1芯
耐電圧 : 2000VAC(1分間)
絶縁抵抗 : 5000MΩ以上(500VDCにて)
適用電線 : 3.5mm以下



INSERT ROTATING POSITIONS (NOTE 5)
インサート回転角度 (注5)

NOTE 1. CONTACT POSITION NUMBER IS MARKED IN THE AREA SHOWN.
EARTH MARK(⊕) IS MARKED NEAR BY CONTACT No. "D".
2. COMPANY LOGO "JAE" APPEARS IN THE AREA SHOWN.
3. CONTACT ARRANGEMENT IS MARKED IN THE AREA SHOWN.

【18-10PE】
4. PRODUCTION LOT NUMBER ARE MARKED AS INDICATED.
※※※
MANUFACTURER MONTH(1~9, X, Y, Z)
(JAN.~SEP., OCT., NOV., DEC.)
MANUFACTURER YEAR('18, '19, . . .)

5. TO PREVENT MIS-MATING OF CONNECTOR, THERE ARE THREE
INSERT ROTATING POSITIONS AVAILABLE: NORMAL, X AND Y
(POSITIONS IS DIFFERENT EACH OTHER).
NORMAL POSITION IS SHOWN IN THE FRONT VIEW.

注1. 図示の位置に端子番号を表示する。
又、保護回路接続(D端子)は⊕で表わす。
2. 図示の位置に社名を表示する。【JAE】
3. 図示の位置にインサート名を表示する。
【18-10PE】

4. 図示の位置に製造ロットNo.を表示する。
※※※
製造月(1~9月, X:10月, Y:11月, Z:12月)
製造年('18, '19, . . .)

5. コネクタの誤嵌合防止の為、3つのインサート回転角度
として互いに角度が異なるノーマル, X, Yポジションが
ある。
正面図は、ノーマルポジションのものである。

14	ANGLE END BELL	1	ALUMINUM ALLOY	ZINC PLATING	COLOR:BLACK SYSTEM INTERFERENCE COLOR
13	ASSEMBLY NUT	1	ALUMINUM ALLOY	ZINC PLATING	COLOR:BLACK SYSTEM INTERFERENCE COLOR
12	RETAINING RING	1	COPPER ALLOY	ZINC PLATING	COLOR:BLACK SYSTEM INTERFERENCE COLOR
11	REAR INSULATOR	1	SYNTHETIC RESIN	—	COLOR:BLACK
10	"O"RING	1	SYNTHETIC RUBBER	—	
9	RETAINING RING	1	COPPER ALLOY	ZINC PLATING	COLOR:BLACK SYSTEM INTERFERENCE COLOR
8	SET SCREW	1	STEEL	NICKEL PLATING	
7	FRONT INSULATOR	1	SYNTHETIC RESIN	—	COLOR:BLACK
6	GASKET	1	SYNTHETIC RUBBER	—	
5	COUPLING NUT	1	ALUMINUM ALLOY	ZINC PLATING	COLOR:BLACK SYSTEM INTERFERENCE COLOR
4	BARREL	1	ALUMINUM ALLOY	ZINC PLATING	COLOR:BLACK SYSTEM INTERFERENCE COLOR
3	EARTH LUG	1	COPPER ALLOY	SILVER PLATING	
2	CONTACT (EARTH)	1	COPPER ALLOY	SILVER PLATING	CONTACT No. :D
1	CONTACT (LINE)	3	COPPER ALLOY	SILVER PLATING	CONTACT No. :A, B, C
符号 NO.	名 称 DESCRIPTION	個 数 QTY.	材 料 MATERIAL	仕 上 FINISH	備 考 REMARKS

仕様書(SPECIFICATION) JACS-5080 T95-4	第1版(ORIGINAL DATE) 24/MAY/2018	尺度(SCALE) 1:1	シリーズ(SERIES) JL04V	日本航空電子工業株式会社 JAE JAPAN AVIATION ELECTRONICS INDUSTRY, LTD.	図面番号(DRAWING NO.) SJ120068	版数 (VER.) 1
一般公差(GENERAL TOLERANCE) 寸法(DIMENSION) ±0.8 × ±0.4 ×× ±0.1 ××× ±	角度(ANGLES) ×° ± ×°×' ± 単位(UNIT): mm	製図 DR. —	担当 CHK. H. SUZUKI	名称(TITLE) JL04V-8A18 -10PE*-EBH-RK	質量(MASS) —	SIZE A3
査閲 APPD. —	承認 APPD. H. EBIHARA					