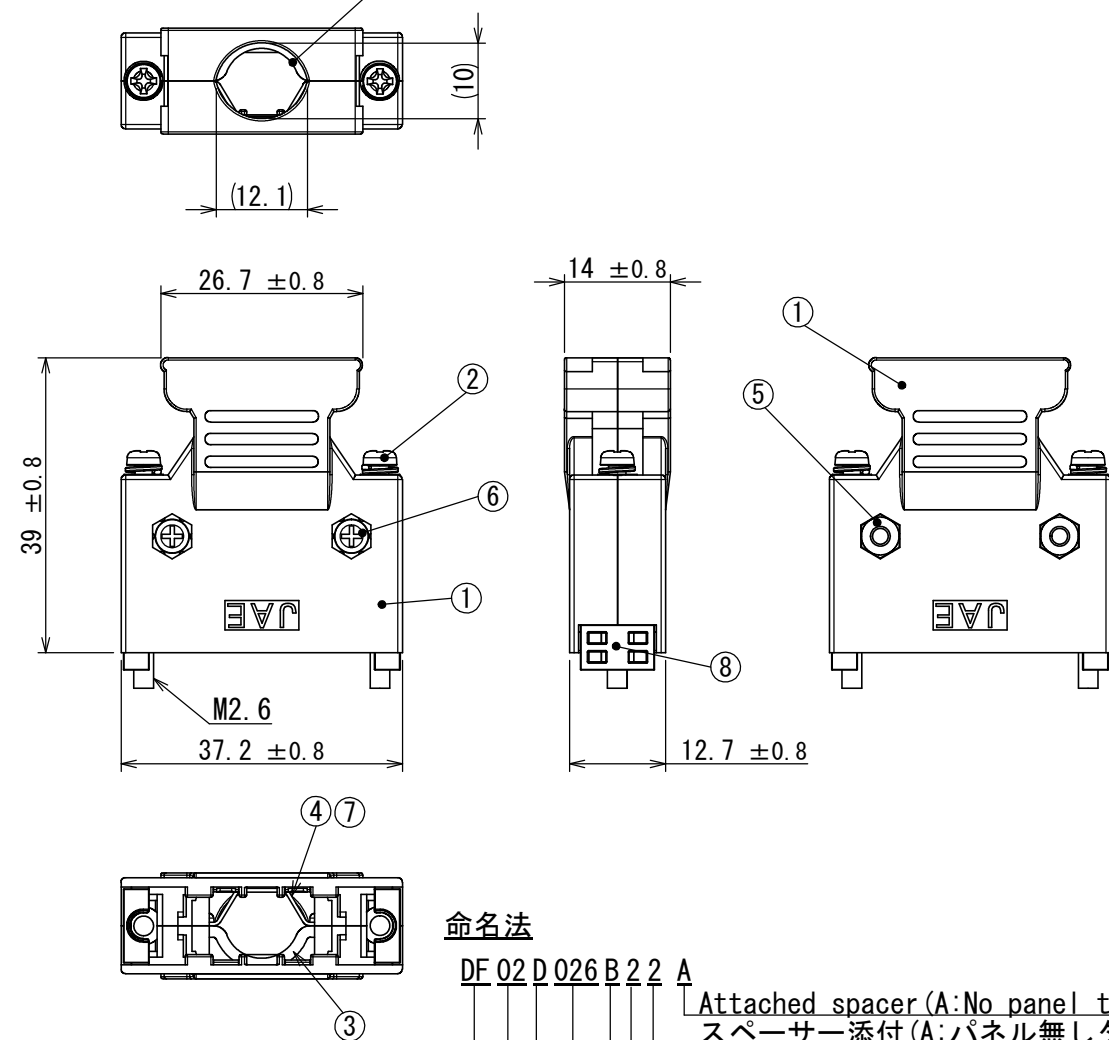


DCF-G-212H(12.08)

8716758
(ON DRAWING) 台異図

NOTE3



命名法

DF 02 D 026 B 2 2 A

Attached spacer (A: No panel type)
スペーサー添付 (A: パネル無しタイプ)

Modification number
モディファイ番号

Applicable Cable (1: Not applicable for thicker line,
2: Applicable for thicker line)
適合電線 (1: 太線未対応, 2: 太線対応)

Lock method (A: One-touch operation, B: Screw lock)
ロック方法 (A: ワンタッチロック, B: スクリューロック)

No. of contacts
芯数

Form (C: Straight short type, D: Straight long type,
E: Angle straight type, F: Angle long type)

形態 (C: ストレートショート, D: ストレートロング,
E: アングルショート, F: アングルロング)

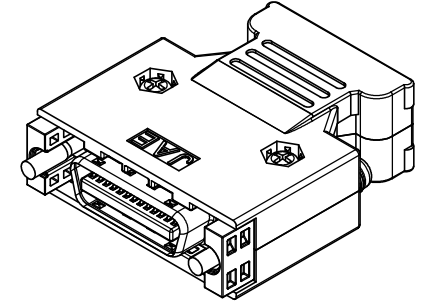
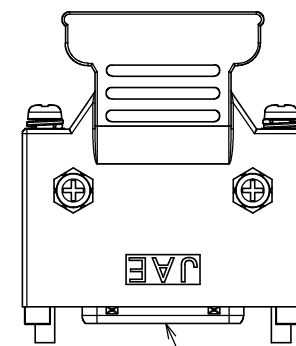
Development No.
開発No.

Series
シリーズ

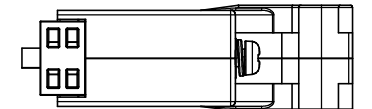
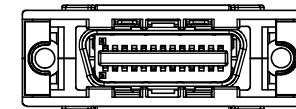
NOTE1. No. 5 PARTS EXCLUDING INSERT ARE SUPPLIED WITH UN-ASSEMBLED CONDITION.
NOTE2. APPLICABLE CONNECTOR: DF02P026G28A1/SJ114034, DF02P026F22A1/SJ114250.
NOTE3. APPLICABLE WIRE INSULATION OUTER DIA. 11~12mm.
NOTE4. PACKING: TRAY

注1. No. 5の部品を除き、バラの状態で納入する。
注2. 適用コネクタ: DF02P026G28A1/SJ114034, DF02P026F22A1/SJ114250。
注3. ケーブル外覆仕上がり径: φ11~12mm。
注4. 梱包: トレイ

| 版数 VER. | 年月日 DATE | CN NO. | 変更内容 DESCRIPTION | 製図 DR. | 担当 CHK. | 査閲 APPD. | 承認 APPD. |
|------------|-------------|--------|---------------------|-----------|------------|-------------|-------------|
|------------|-------------|--------|---------------------|-----------|------------|-------------|-------------|



CONNECTOR



CONNECTOR ASSEMBLED FIGURE
コネクタ組込図

| | | | | | |
|-----------|--------------------|-------------|-----------------|---------------|----------------|
| 8 | SPACER | 2 | PC | - | - |
| 7 | CROSS PAN SCREW | 2 | STEEL | Ni | M2 × 6 |
| 6 | CROSS PAN SCREW | 2 | STEEL | Ni | M2.5 × 10 |
| 5 | HEXAGON NUT | 2 | STEEL | Ni | M2.5 |
| 4 | CLAMP2 | 1 | STAINLESS STEEL | Ni | - |
| 3 | CLAMP1 | 1 | STAINLESS STEEL | - | - |
| 2 | LOCK SCREW | 2 | STAINLESS STEEL | - | M2.6 |
| 1 | HOOD | 2 | PC | - | - |
| 符号 NO. | 名 称 DESCRIPTION | 個 数 QTY. | 材 料 MATERIAL | 仕 上 FINISH | 図 番 DWG NO. |

| | | | | | | | | |
|---|--|---|--|----------------------------|-----------------------|---|--------------------------------|----------------|
| 仕様書 (SPECIFICATION) JACS-30303-8 | | 第1版 (ORIGINAL DATE) 22/JAN/2016 | | 尺度 (SCALE) 1 : 1 | シリーズ (SERIES) DF02 | 日本航空電子工業株式会社  JAPAN AVIATION ELECTRONICS INDUSTRY, LTD. | 図面番号 (DRAWING NO.) SJ116758 | 版数 (VER.) 1 |
| 一般公差 (GENERAL TOLERANCE) 寸法 (DIMENSION) ± 0.8 × ± 0.4 ×× ± 0.1 ××× ± | | 担当 CHK. T. SHIINA 査閲 APPD. O. TAKAGI 承認 APPD. T. MIYASHITA | | 名称 (TITLE) DF02D026B22A | | | | |
| 角度 (ANGLES) ×° ± ×°×' ± 単位 (UNIT) : mm | | | | | | | | |

S/W

JAE Connector DIV. Proprietary. Copyright(C) 2016, Japan Aviation Electronics Industry, LTD.

WISDOM承認 2016/01/25