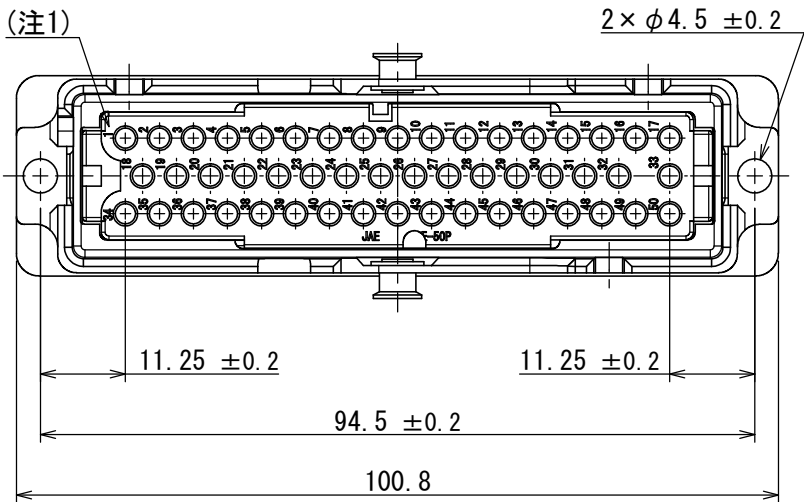
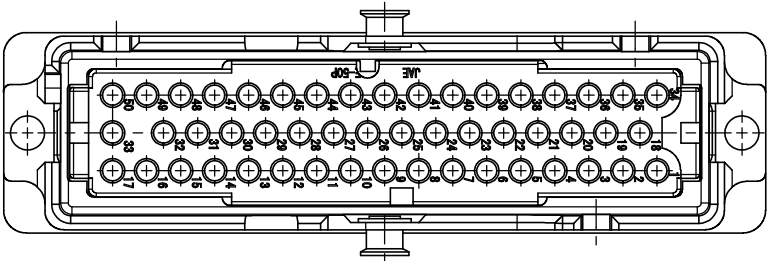


981730JS
(ON DRAWING) 台号図

版数 VER.	年月日 DATE	CN NO.	変更内容 DESCRIPTION	製図 DR.	担当 CHK.	査閲 APPD.	承認 APPD.
2	2002/08/20	50485	品名訂正	—	鈴木(智)	—	七尾
3	2020/06/26	034859	注記変更	—	梶原(晃)	竹下(隆)	松本(悦)



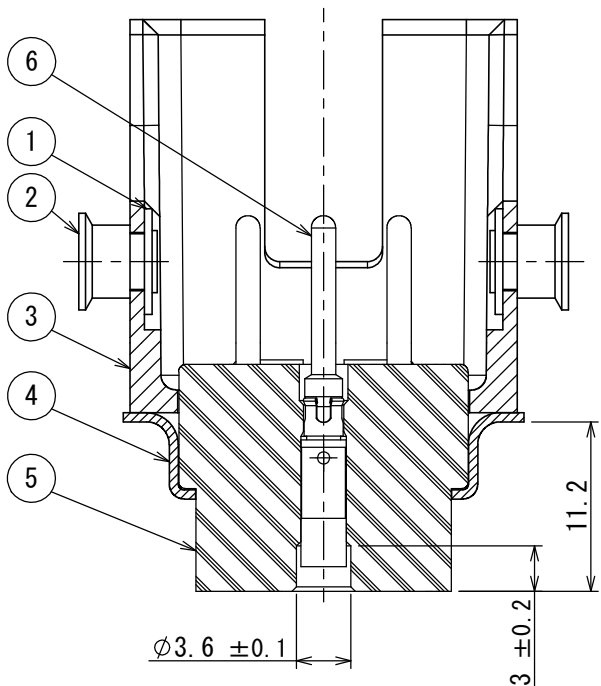
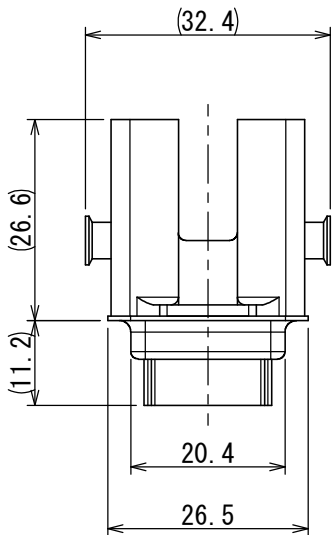
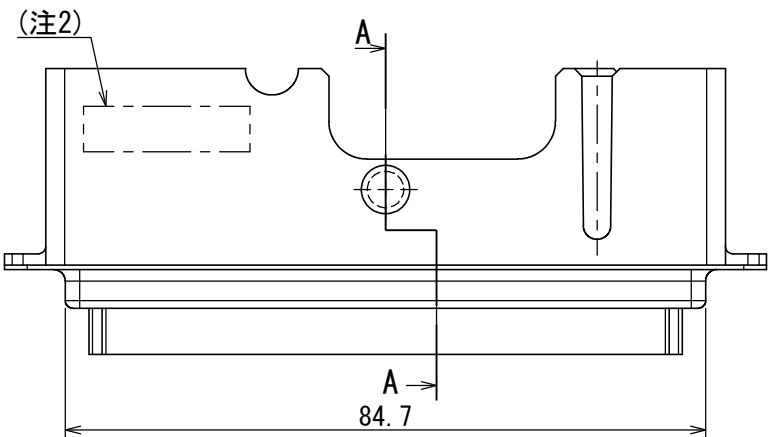
インシュレータ逆組立の場合



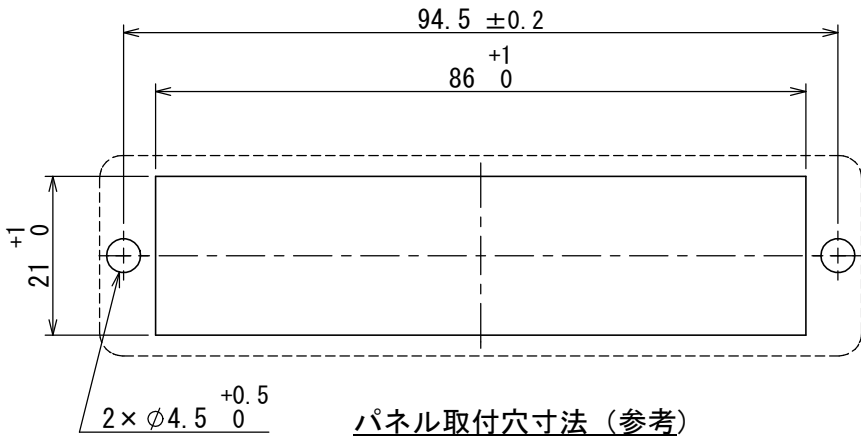
命名法 \triangle
QE2R050M02

シリーズ名 : QE2
レセプタクル : R
芯数
マシンピンコンタクト : M
インシュレータ逆組可能タイプ : 02

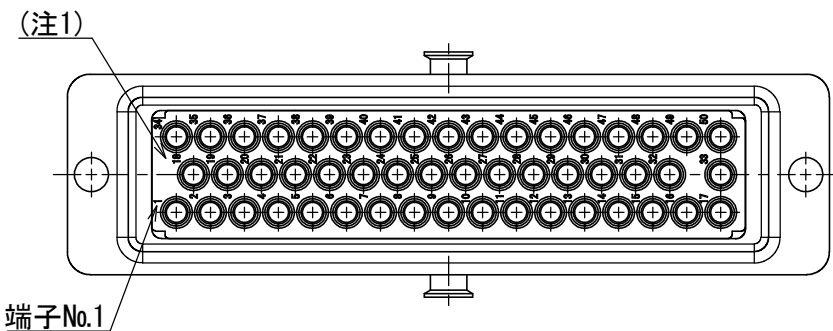
仕様
使用コンタクト : #16 × 50芯
定格電流 : 13A以下
耐電圧 : AC 2000V
絶縁抵抗 : 5000M Ω 以上



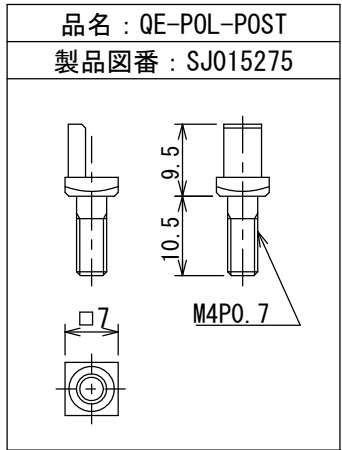
断面図 A-A
スケール (2 : 1)



パネル取付穴寸法 (参考)



【注4】



- 注1. 図示の位置に端子番号を表示する。
△ 2. 図示の位置に品名、社名及びロット番号を表示する。
3. コンタクトは別売品であるので下記図番参照の上、別発注して下さい。

名称	製品図番
QEP-16-※ ピンコンタクト	SJ013832

4. 誤嵌合キーは別売品である。
(16種類の極性可能)

6	コンタクト	50	銅合金	金めっき	別売品(注3)
5	インシュレータ	1	合成樹脂	—	色相 : 緑
4	リアシェル	1	鋼	ニッケルめっき	
3	ラッチドタイプ溝付シェル	1	アルミ合金&銅合金	ニッケルめっき	
2	ラッチリベット	2	ステンレス鋼	—	
1	ワッシャ	2	銅合金	ニッケルめっき	
符号 NO.	名 称 DESCRIPTION	個 数 QTY.	材 料 MATERIAL	仕 上 FINISH	備 考 REMARKS

仕様書 (SPECIFICATION)		第1版 (ORIGINAL DATE)		尺度 (SCALE)		シリーズ (SERIES)	
JACS-3280 JAHL-3280		2002/08/07		1:1		QE2	
一般公差 (GENERAL TOLERANCE)		製図 DR.		名称 (TITLE)		日本航空電子工業株式会社	
寸法 (DIMENSION)		担当 CHK.		QE2R050M02 (マシンコンタクト用 レセプタクル用特殊品)		JAE JAPAN AVIATION ELECTRONICS INDUSTRY, LTD.	
角度 (ANGLES)		査閲 APPD.		承認 APPD.		図面番号 (DRAWING NO.)	
単位 (UNIT) : mm		承認 APPD.		シートの番号 (SHEET NO.)		SJ037185	
質量 (MASS)		シートの番号 (SHEET NO.)		1 OF 1		版数 (VER.)	
S/W						3	