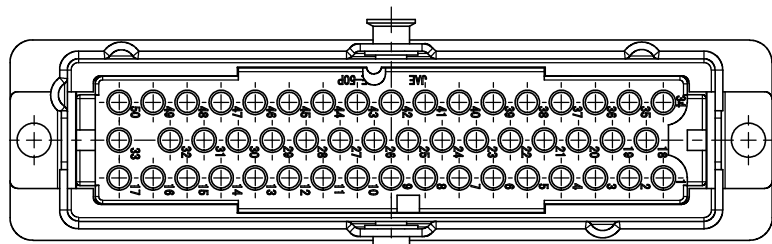


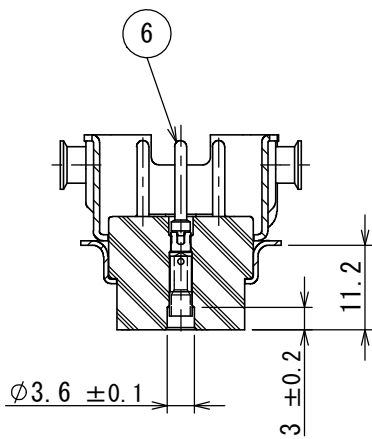
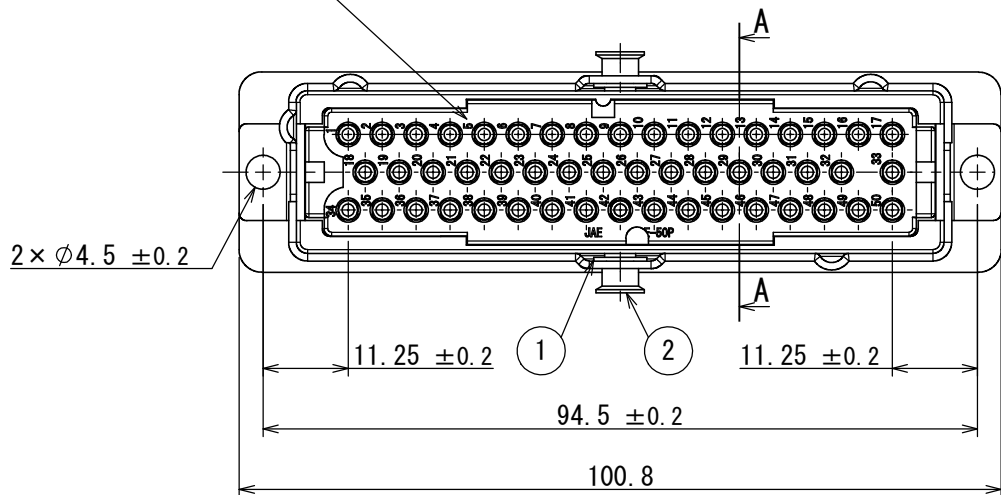
SJ022122  
(ON DRAWING)台異図

版数 VER.	年月日 DATE	CN NO.	変更内容 DESCRIPTION	製図 DR.	担当 CHK.	査閲 APPD.	承認 APPD.
2	2020/06/26	034859	注記追加	—	梶原(晃)	竹下(隆)	松本(悦)

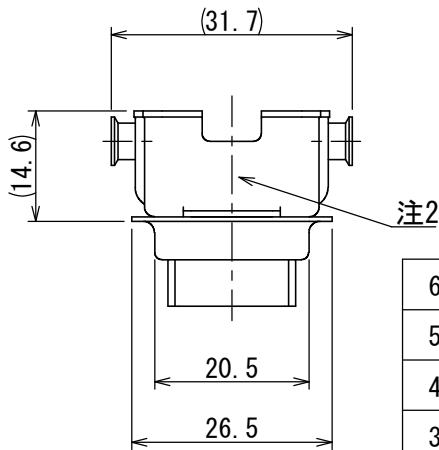
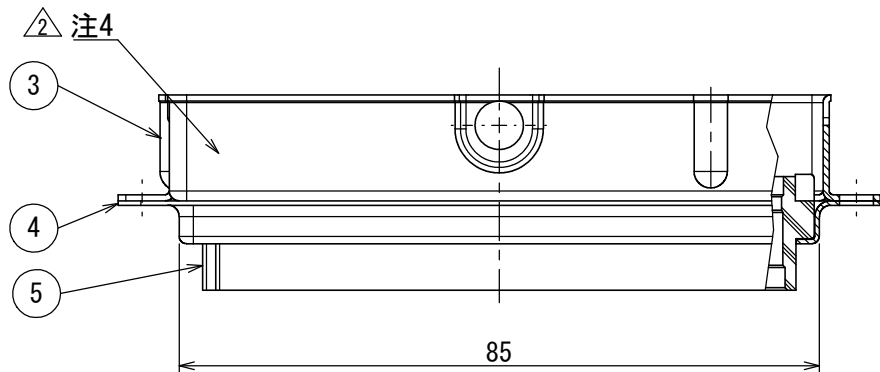


逆組の場合

図示の文字は標準の場合であり  
逆組の場合は上図のようになる



断面図 A-A



命名法

QE4401-50P-J1-F0  
コンタクトなし(注3)  
インシュレータ逆組可能タイプ  
コンタクト性別(P: ピンインサート)  
インサート配列(及びコンタクト数)  
キーポジション  
シェルスタイル  
シリーズ

仕様


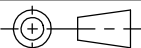
絶縁抵抗 5000MΩ以上 (DC500Vにて)  
耐電圧 AC2000Vr.m.s. 1分間

- 注1. インシュレータは標準状態にて納入するため逆組が必要な場合は  
インシュレータの組替を行ってください。  
注2. 図示の位置に品名及び社名を表示する。  
但し、“F0”は表示しない。  
注3. コンタクトは別売りであるので下記図番参照の上別発注してください。

名 称	図 番
QE用ピンコンタクト	SJ013832

注4. 図示の位置にロット番号を表示する。

6	コンタクト	50	—	—	注3参照
5	インシュレータ	1	ディアリルフタレート	—	色相: 緑
4	リヤシェル	1	鋼	ニッケルめっき	
3	ラッチドタイプ溝付シェル	1	黄銅	ニッケルめっき	
2	ラッチリベット#2	2	ステンレス鋼	パッシベイト	
1	ワッシャ	2	黄銅	ニッケルめっき	

仕様書 (SPECIFICATION)		第1版 (ORIGINAL DATE) 1987/05/19		尺度 (SCALE) 1:1		シリーズ (SERIES) QE		日本航空電子工業株式会社		SIZE A3
JACS-3024 T74-1		製図 DR. 小松		名称 (TITLE)  QE4401-50P-J1-F0		 JAPAN AVIATION ELECTRONICS INDUSTRY, LTD.				
一般公差 (GENERAL TOLERANCE)		担当 CHK. 馬締								
寸法 (DIMENSION)		査閲 APPD. 山ノ上								
角度 (ANGLES)		承認 APPD. 川村								
±0.8		×° ±		シート (SHEET NO.) 1 OF 1		質量 (MASS) —		図面番号 (DRAWING NO.) SJ022122		版数 (VER.) 2
× ±0.8		×°×' ±								
×× ±		単位 (UNIT) : mm								
××× ±										
×××× ±										

S/W

WISDOM承認 2020/07/01