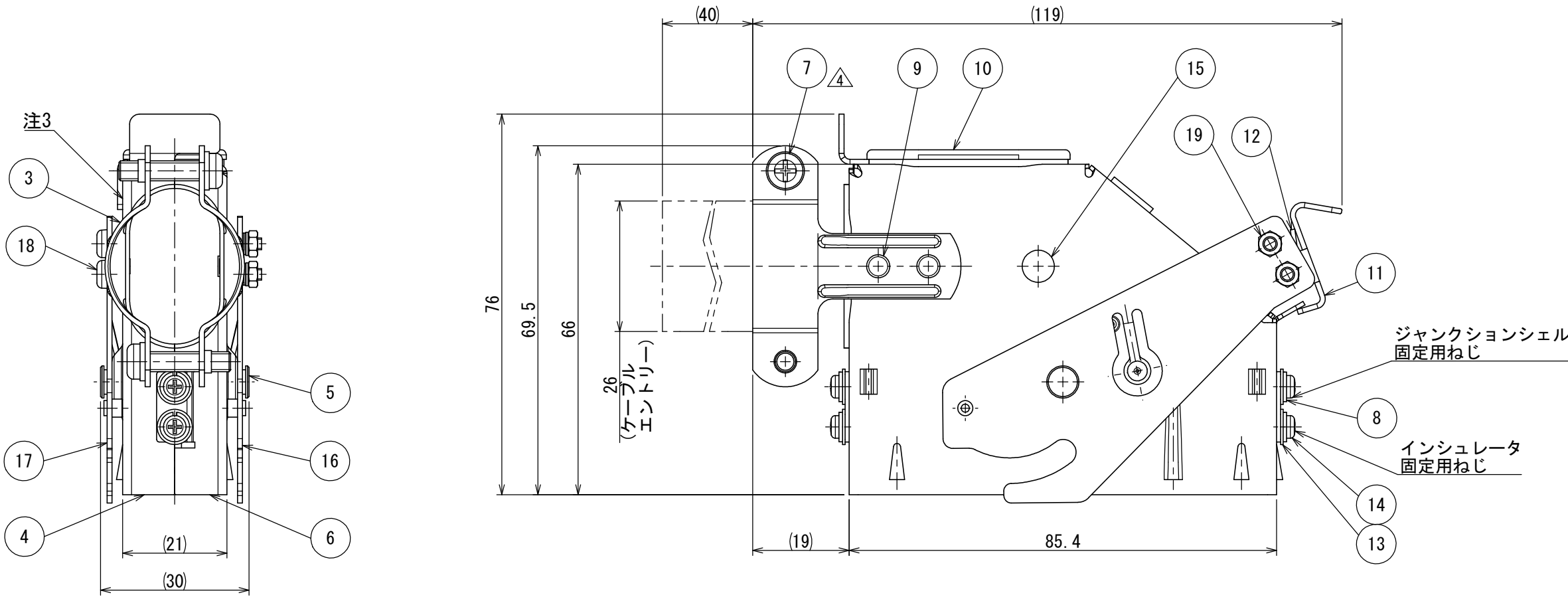


図面番号 (DRAWING NO.) SJ024770

版数 VER.	年月日 DATE	CN NO.	変更内容 DESCRIPTION	製図 DR.	担当 CHK.	査閲 APPD.	承認 APPD.
2	1990/05/15	26872	プレート部変更	村野	竹川	高木	橋本
3	1994/01/27	33175	形状訂正	—	七尾	森田	高木
4	2000/12/27	46656	セムスねじ化及び、再トレース	桜田	中村(裕)	七尾	馬締
5	2020/06/26	034859	注記変更	—	梶原(晃)	竹下(隆)	松本(悦)



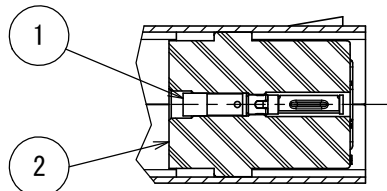
命名法

シリーズ名: QE4501A50S-J1L-F0
ケーブル引出口形状 (90°)
キーポジション
モディファイ
インサート配列及び芯数
コンタクト無し (注2)
二重ロック方式
クランプサドル両端固定
インシュレータ逆組可能タイプ
ソケットコンタクト性別 (S: ソケットインサート)

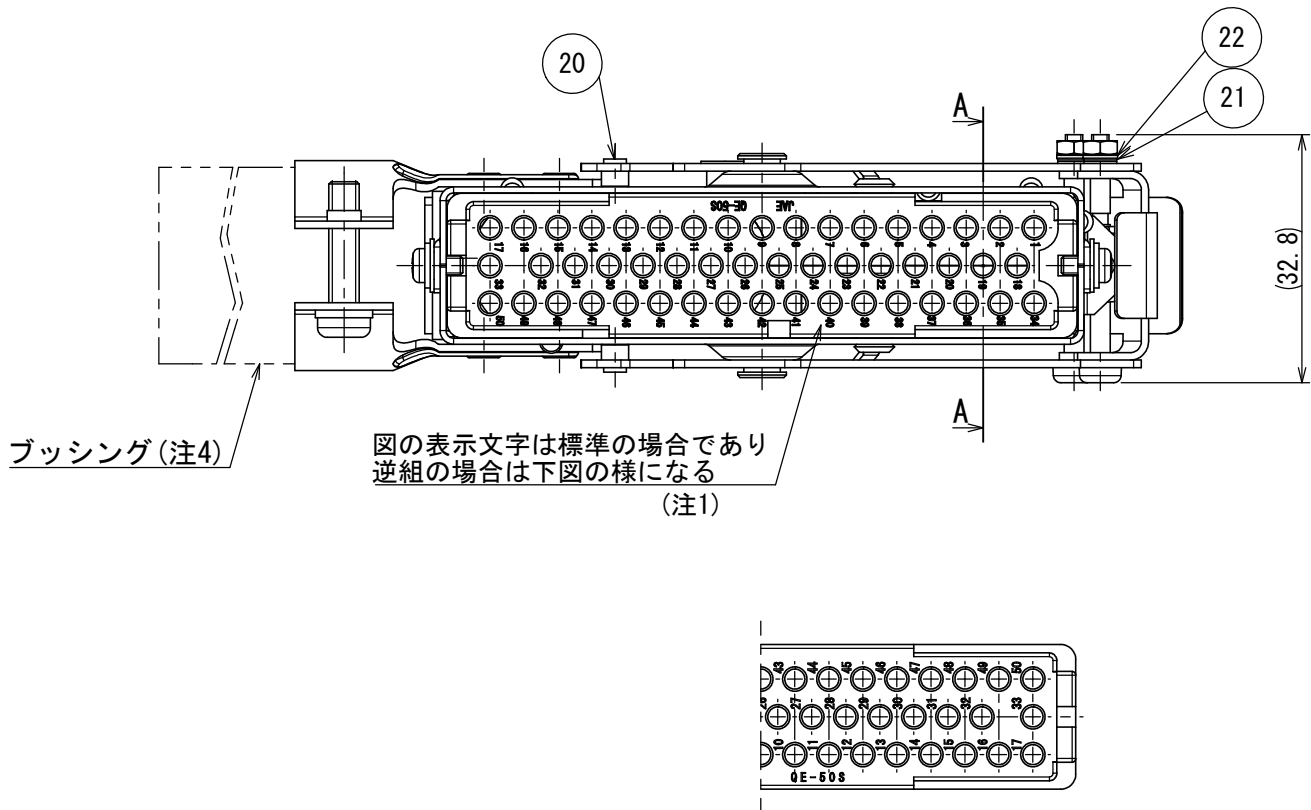
仕様

耐電圧: AC2000Vr.m.s (1分間)
絶縁抵抗: 5000MΩ以上 (DC500Vにて)
使用ケーブル: キャブタイヤケーブル
φ26 (最大)

ソケットインサート



断面図 A-A



逆組の場合

注1. インシュレータは標準状態にて納入するため、逆組が必要な場合は、インシュレータの組み替えを行って下さい。


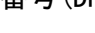

2. コンタクトは別売品であるので下記図番参照の上別発注して下さい。

名 称	製品図番
QE用ソケットコンタクト	SJ013833

注3. 図示の位置に品名、社名及びロット番号を表示する。但し、“-F0”は表示しない。

注4. 使用ケーブルφ24以下の場合、ブッシングを用いる。(ブッシングは別売り)又、使用ケーブルφ19の場合は、ブッシング品番 012-50380 を用いる。

22	ばね座金	2	鋼	ニッケルめっき	M2.3
21	平座金	4	鋼	ニッケルめっき	M2
20	ピン	2	ステンレス鋼	パッシベイト	
19	止めナット	2	鋼	ニッケルめっき	M2.3
18	シャフト 1	2	鋼	ニッケルめっき	
17	レバー #2	1	ステンレス鋼	パッシベイト	
16	レバー #1	1	ステンレス鋼	パッシベイト	
15	ラッチリベット #2	1	ステンレス鋼	パッシベイト	
14	なべ小ねじ	4	鋼	ニッケルめっき	M2.5×5
13	平座金	4	鋼	ニッケルめっき	
12	スプリング 1	1	ステンレス鋼	—	
11	プレート 1	1	ステンレス鋼	パッシベイト	
10	キャップ	1	合成ゴム	—	
9	リベット	4	銅合金	ニッケルめっき	
8	ばね座金	4	鋼	ニッケルめっき	
7	セムスねじ	2	鋼	ニッケルめっき	M4×18
6	シェル本体 #1	1	鋼	ニッケルめっき	
5	ラッチリベット #1	2	ステンレス鋼	パッシベイト	
4	シェル本体 #2	1	鋼	ニッケルめっき	
3	クランプサドル	2	鋼	ニッケルめっき	
2	インシュレータ	1	ジアリルフタレート	—	色相: 緑
1	コンタクト	50			注2参照

仕様書 (SPECIFICATION) JACS-3024 (取扱説明書) T74-1		第1版 (ORIGINAL DATE) 1990/02/20		尺度 (SCALE) 1:1		シリーズ (SERIES) QE		日本航空電子工業株式会社		A2	
一般公差 (GENERAL TOLERANCE)		製図 DR.		名称 (TITLE) QE4501A50S-J1L-F0		 JAPAN AVIATION ELECTRONICS INDUSTRY, LTD.				版数 (VER.) 5	
寸法 (DIMENSION)		担当 CHK.		査閲 APPD.							
±0.8		竹川		高木							
× ±0.8		承認 APPD.		橋本							
×× ±		角度 (ANGLES)		質量 (MASS)				図面番号 (DRAWING NO.) SJ024770			
××× ±		単位 (UNIT): mm		シートの枚数 (SHEET NO.) 1 OF 1							