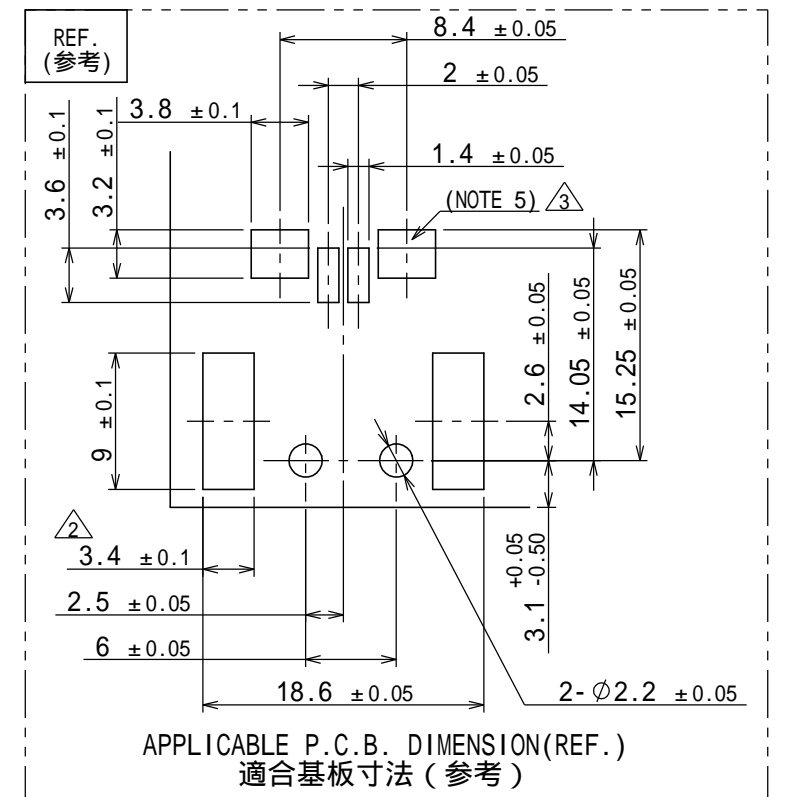
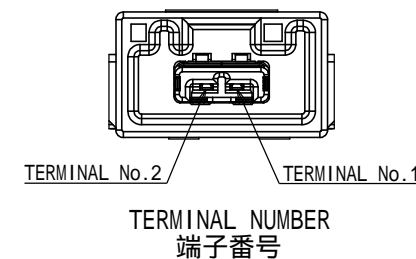
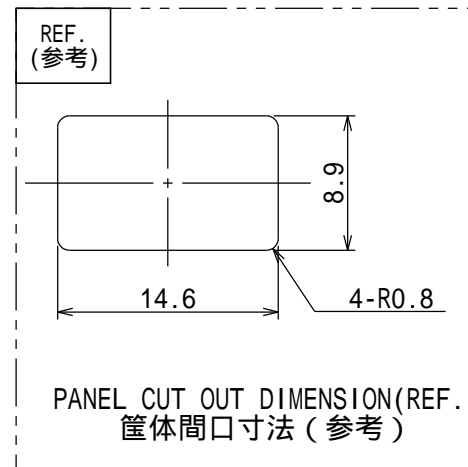
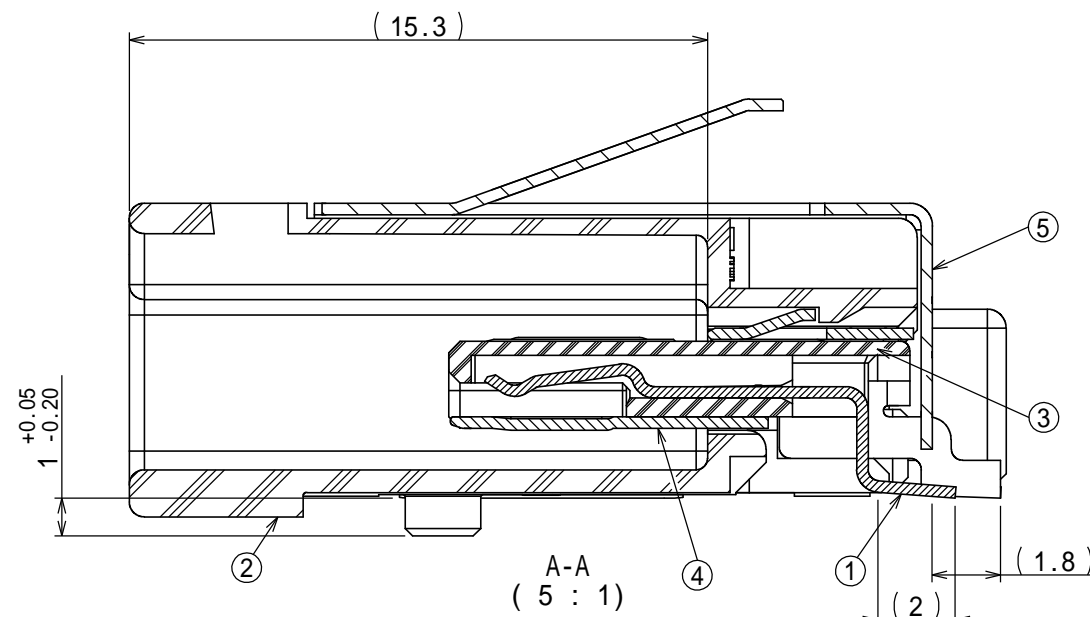
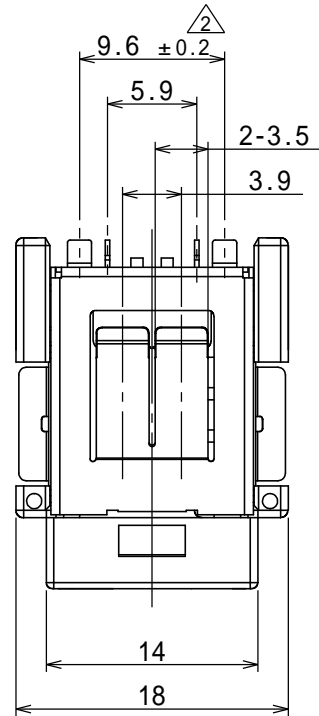


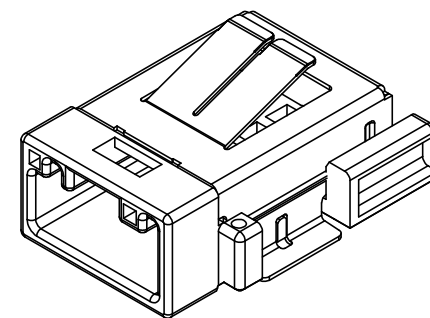
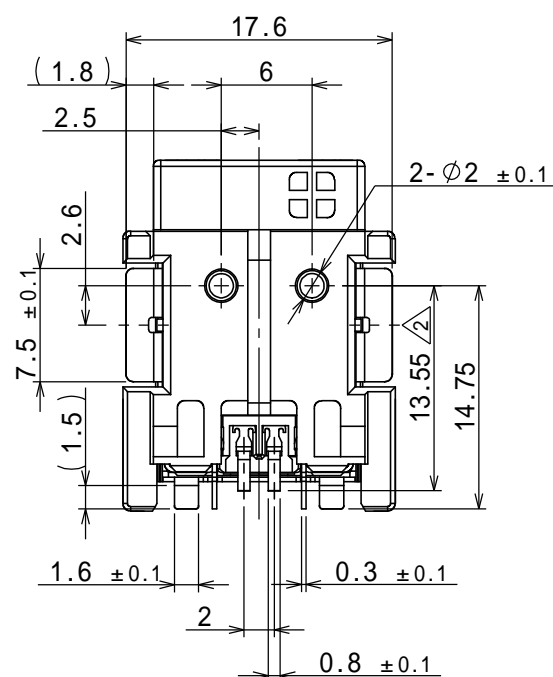
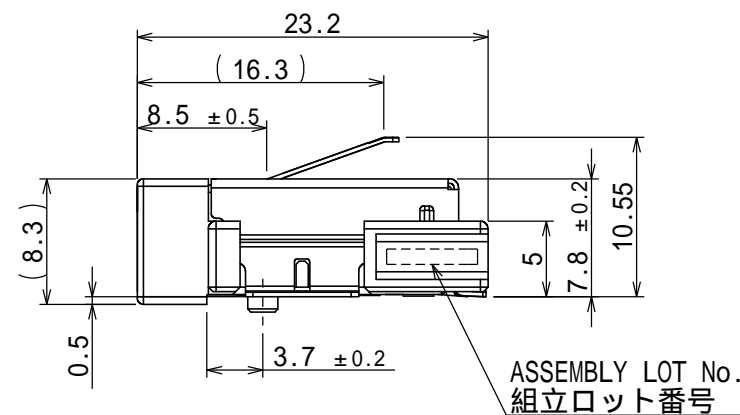
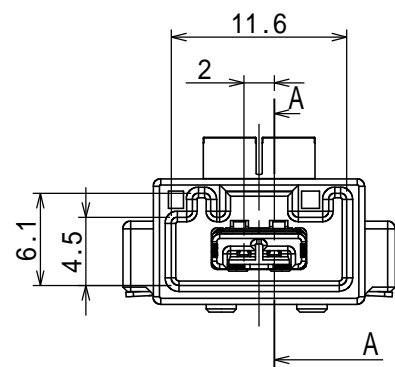
版数 REV.	年月日 DATE	CN NO.	変 更 内 容 DESCRIPTION	製 図 DR.	担 当 CHK.	査 閲 APPD.	承 認 APPD.
2	18/Jun/2010	070153	REVISED DIMENSION		S.KITAMURA		M.SHINMYO
3	11/JUL/2012	003351	ADDITION OF NOTE		S.KITAMURA		M.SHINMYO



NOTE 1. APPLICABLE PRINTED CIRCUIT BOARD:THICKNESS 1.6mm MINIMUM.
2. TERMINAL NUMBER OF THE CONNECTOR IS SHOWN IN ABOVE FIGURE.
3. RECOMMENDED PANEL POSITION IF CONNECT PANEL AND CONNECTOR SHELL AS GROUND.
(DISTANCE BETWEEN P.C.B TO PANEL): $8.8 \pm 0.2\text{mm}$
4. THE COPLANARITY OF TERMINAL AND PEG SHALL BE 0.1 MAXIMUM ON THE SURFACE TABLE.
△3 5. JAE'S RECOMMENDATION IS TO SPLIT THE PAD ON P.C.B. APPLYING SOLDER RESIST.



注 1. 適用プリント基板：板厚 1.6mm以上。
2. コネクタの端子番号は上図による。
3. 筐体にグランド接続する場合の筐体推奨位置（基板上面から筐体内面までの距離）： $8.8 \pm 0.2\text{mm}$
4. 各ターミナル及び、ペグのコプラナリティーは、定盤基準において0.1以下とする。
△3 5. パッドをレジストにて分割することを推奨します。

特別管理品目
SPECIAL CONTROL ITEM
MX (AUTO)



PERSPECTIVE VIEW(REF.)
斜視図(参考)

5	SHELL	1	COPPER ALLOY	TIN PLATING	_____
4	GND TERMINAL	1	COPPER ALLOY	TIN PLATING	_____
3	HOUSING B	1	LCP-GF35	_____	COLOR:NATURAL
2	HOUSING A	1	PPS-GF40	_____	COLOR:GRAY
1	TERMINAL	2	COPPER ALLOY	SELECTIVE GOLD PLATING SELECTIVE TIN PLATING	_____
符号 NO.	名 称 DESCRIPTION	個 数 QTY.	材 料 MATERIAL	仕 上 FINISH	備 考 REMARKS

仕書書(SPECIFICATION)		第1版(ORIGINAL DATE)		尺度(SCALE)		シリーズ(SERIES)		日本航空電子工業株式会社		SIZE A3
JACS-10666		24/FEB/2010		2:1		MX48				
一般公差 (GENERAL TOLERANCE)		製図 DR.		名称(TITLE) MX48002HQ6 (キタイプ: B 灰色)				 JAPAN AVIATION ELECTRONICS INDUSTRY,LTD.		
寸法(DIMENSION)		担当 CHK.								
角度(ANGLES)		査問 APPD.								
. ±0.3		× ○ ±		承認 APPD.		M.SHINMYO		図面番号(DRAWING NO.)		版数 (REV.)
.X ±0.3		× X ±				質量(MASS)		SJ110281		3
.XX ±0.3										
.XXX ±										

