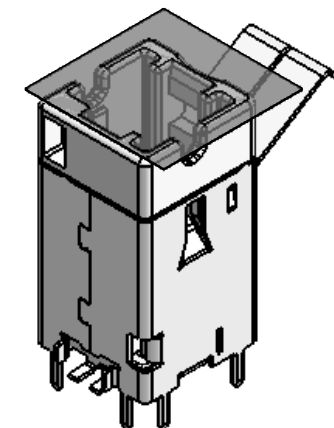
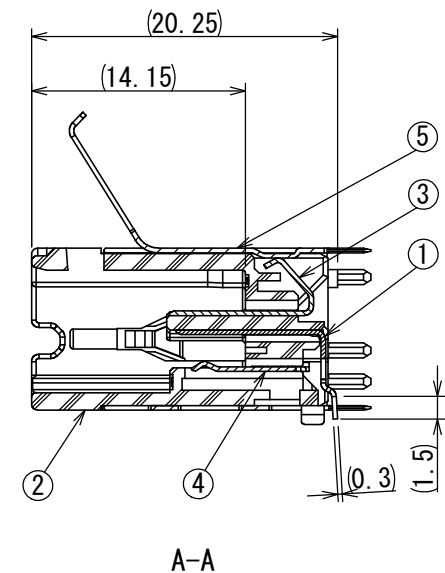
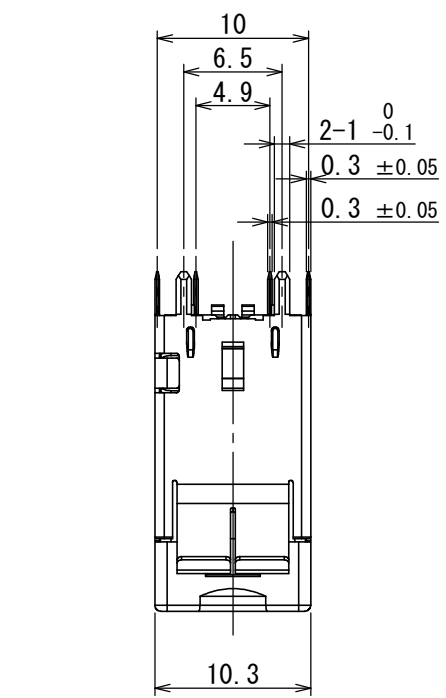
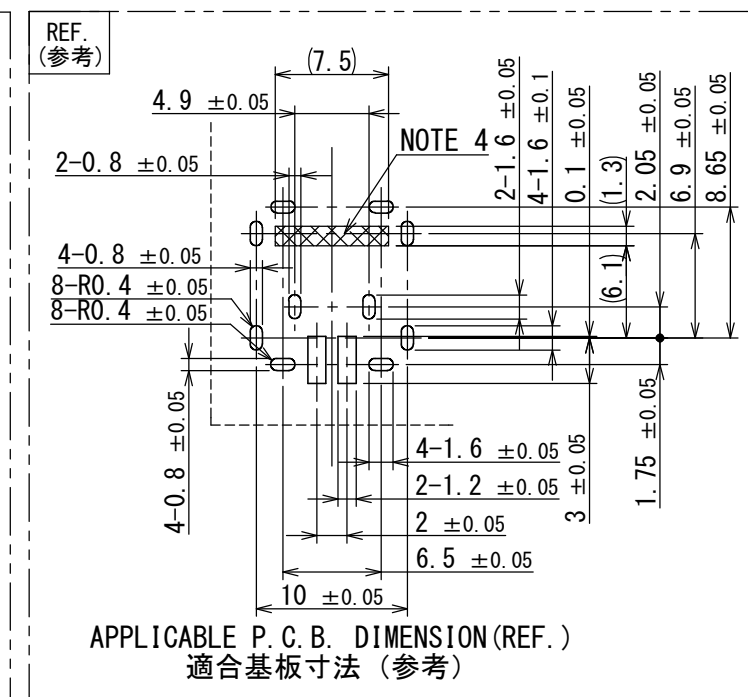
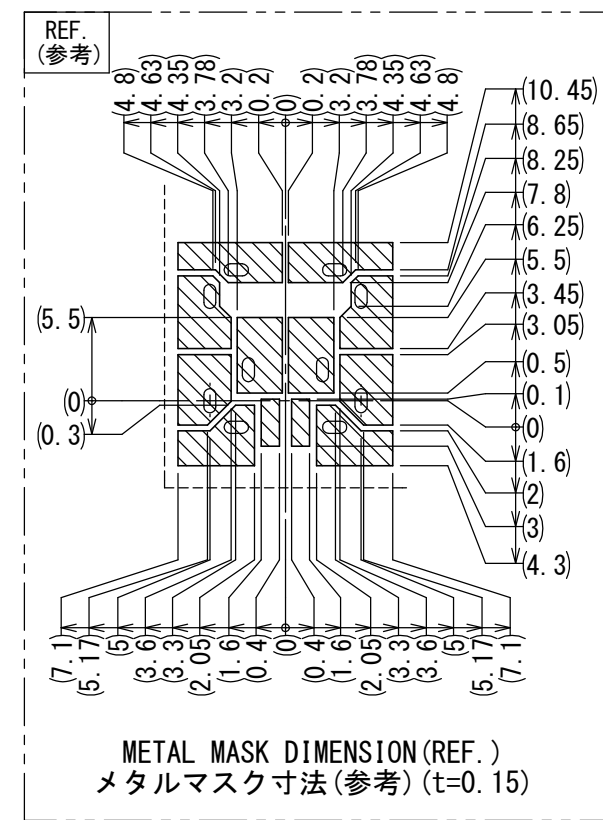




版数 VER.	年月日 DATE	CN NO.	変更内容 DESCRIPTION	製図 DR.	担当 CHK.	査閲 APPD.	承認 APPD.
------------	-------------	--------	---------------------	-----------	------------	-------------	-------------

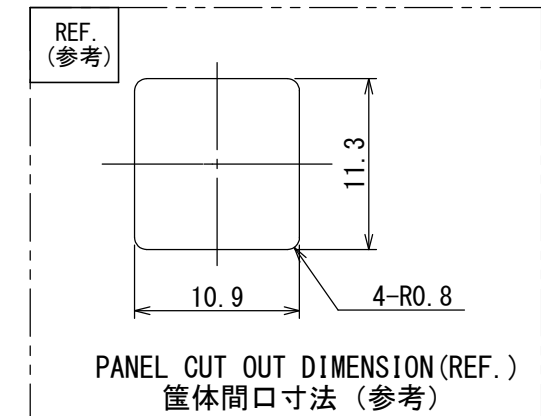
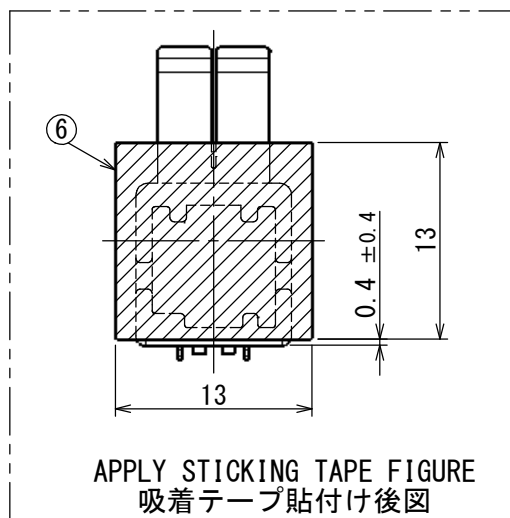
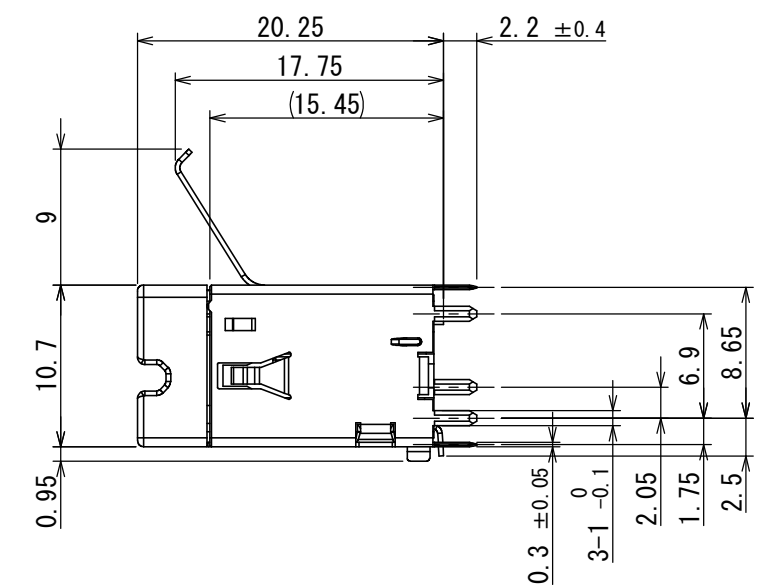
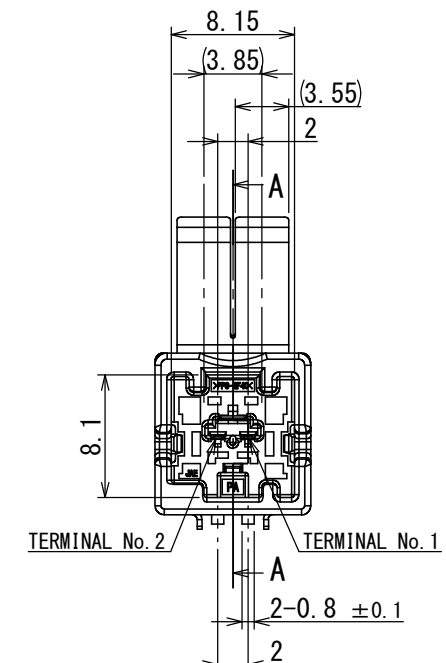


PERSPECTIVE VIEW (REF.)
斜視図 (参考)





NOTE 1. APPLICABLE PRINTED CIRCUIT BOARD THICKNESS 1.6mm.
2. COPLANARITY IS 0.1mm MAX.
3. RECOMMENDED PANEL POSITION IF CONNECT PANEL AND CONNECTOR SHELL AS GROUND.
(DISTANCE BETWEEN P.C.B TO PANEL): 15.95±0.2mm
4. PATTERNING ON MOUNTING SIDE IS PROHIBITED IN  AREA ON APPLICABLE P.C.B DIMENTION.
5. NO PLATING ON THE SHEARED AREA OF GND TERMINAL AND SHELL.

注 1. 適用プリント基板：板厚 1.6mm。
2. コプラナリティは0.1mm以下である。
3. 筐体にグラウンド接続する場合の筐体推奨位置（基板上面から筐体内面までの距離）：15.95±0.2mm
4. 適合基板寸法に示す範囲  は実装面におけるパターン禁止領域である。
5. GND端子とシェルの破断面にはめっきは付かない。



6	STICKING TAPE	1	POLYIMIDE	—	—
5	SHELL	1	COPPER ALLOY	TIN PLATING	—
4	GND TERMINAL B	1	COPPER ALLOY	TIN PLATING	—
3	GND TERMINAL A	1	COPPER ALLOY	TIN PLATING	—
2	HOUSING	1	PPS-GF40	—	COLOR:LIGHT BLUE
1	TERMINAL	2	BRASS	SELECTIVE GOLD PLATING SELECTIVE TIN PLATING	—
符号 NO.	名 称 DESCRIPTION	個 数 QTY.	材 料 MATERIAL	仕 上 FINISH	備 考 REMARKS

仕様書 (SPECIFICATION)		第1版 (ORIGINAL DATE) 05/FEB/2016		尺度 (SCALE) 2:1	シリーズ (SERIES) MX68A	日本航空電子工業株式会社  JAPAN AVIATION ELECTRONICS INDUSTRY, LTD.	版数 (VER.) 1
		製図 DR. K. HINATA	名称 (TITLE) MX68A02VQ1 KEY TYPE : A (LIHGT BLUE)	図面番号 (DRAWING NO.) SJ115377			
一般公差 (GENERAL TOLERANCE)		担当 CHK. H. NISHIMORI	承認 APPD. M. SHINMYO	質量 (MASS)			
寸法 (DIMENSION)	角度 (ANGLES)	査閲 APPD. —					
±0.3 × ±0.3 ×× ±0.3 ××× ±	° ± °' ± 単位 (UNIT) : mm						