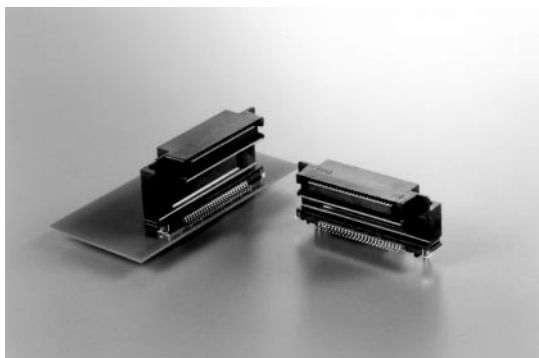


1 コネクタ新製品

New Connector Products



メディアベイ用コネクタ「KX14 シリーズアングルタイプ」

特長 ; ・ 0.8 mm ピッチ基板対基板アングル接続タイプ

- ・ 薄型 (12.7mm 厚) CD-ROM ドライブ等で使用の ATA 標準インタフェースとの接続が可能

当社製品「KX15 シリーズ 50 極」との接続が可能

- ・ 嵌合高さ別製品 5 品種用意

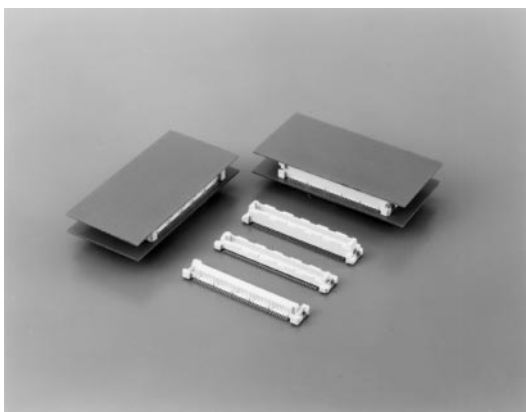
< 基板から嵌合部センターまでの寸法 >

スタンダード実装タイプ ; 7.4、9.0、10.0、13.3mm

リバース実装タイプ ; 7.9mm

- ・ フックピン、及びホールドダウン付、ナット付への変更も可能

用途 ; ノート PC (薄型 CD-ROM ドライブ接続) ... 他

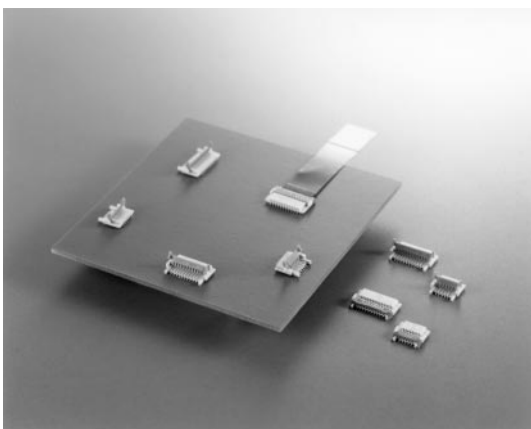


Mini PCI Type / 準拠コネクタ「BK4 シリーズ」

特長 ; ・ Mini PCI カード Type / 準拠 0.6mm ピッチ平行基板間接続用コネクタ

- ・ 平行基板間寸法別製品 2 種類用意 (4mm , 6mm)
- ・ コジリに強いリボンタイプコンタクト構造
- ・ 挿入に容易な嵌合ガイド付構造
- ・ 位置決めボス、ホールドダウン付き
- ・ 極数 ; 100 極

用途 ; ノート PC、デスクトップ PC ... 他

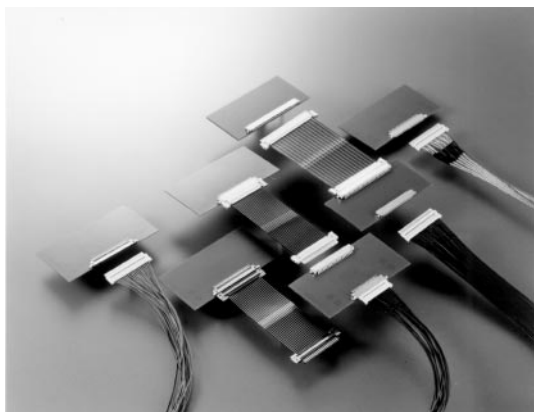
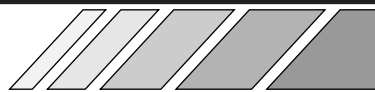


0.3mm ピッチ FPC 用ロープロファイルコネクタ「FB1 シリーズ」

特長 ; ・ モバイル PC、PDA、液晶ディスプレイ、携帯電話等
情報通信関連機器の小型化、薄型化に対応する 0.3mm
ピッチ FPC 用ロープロファイルコネクタ

- ・ FPC 挿抜が容易な ZIF 構造
- ・ アクチュエータは、回転構造で操作性が良好
- ・ コネクタ実装高さ 1.2mm のロープロファイル構造
- ・ 自動実装に対応した SMT タイプ、エンボステープ供給が可能
- ・ 極数は、15、21、27、33、39、45、51、57 極

用途 ; モバイル PC、PDA、液晶ディスプレイ、携帯電話 ... 他



高速差動伝送対応ロープロファイル・LCD インタフェースコネクタ 「FI-A シリーズ」

- 特長 ;
- ・ LCD パネルへの伝送信号高速化や、モバイル PC 薄型化に伴う LCD モジュール薄型化に適應する高速差動伝送対応、ロープロファイル LCD インタフェースコネクタ
 - ・ 高速差動伝送に對應した、高水準のインピーダンスマッチングコネクタ (特性インピーダンス 100 ± 10)
 - ・ グランドコンディションを大幅に向上させた EMI 対策品
 - ・ コネクタ実装高さ 1.0mm (落し込み実装品は 0.6mm)
 - ・ インピーダンスマッチングを実現しながら、端子ピッチは 1.0mm を達成
 - ・ 取付け基板寸法、適合 FPC 寸法とも、当社製品「FI-X シリーズ」とフルコンパチ
 - ・ 適合ケーブルは、FPC、#30 ~ 36 ディスクリートワイヤ #40 細線同軸

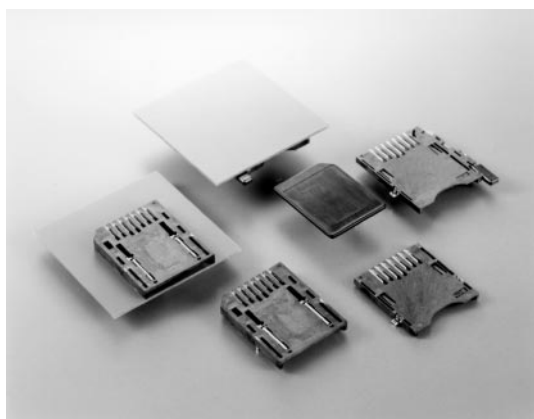
用途 ; モバイル PC、オールインワン PC ... 他



SD メモリカード用コネクタ「SG1 シリーズ」

- 特長 ;
- ・ SDA (SD Card Association) 規格準拠 SD メモリカード用コネクタ
 - ・ Push-Push 機構によるカード抜去
 - ・ 9 極の端子中、3,4 番端子が先にカードパッドに接触する活線構造。1 番端子がカード挿入時最後に接触するカード挿入有無検出機構付。
 - ・ SD カードのライトプロテクト S/W のロック、解除の検出機構付
 - ・ カード挿入有無検出機構付
 - ・ カード抜去時のカード飛び出しを防ぐカードガイド内部金属バネ機構付
 - ・ 確実な挿抜を確認出来るクリック音発生ユーザーフレンドリー構造
 - ・ マルチメディアカード対応可能

用途 ; DSC、DVC、PDA、HPC、シリコンオーディオプレーヤ、携帯電話 ... 他



マルチメディアカード用コネクタ「SH2/3 シリーズ」

特長 ; ・ MMCA (Multi Media Card Association) 規格のマルチメディアカード用ソケット

[SH2/3 共通]

- ・ コンタクト 7 極中、3、4 番端子が先にカード側パッド部に接触する活線構造
- ・ 基板実装時の位置決めボス付

[SH3]

- ・ Push-Push 方式によるカード挿抜機構追加
- ・ 挿抜時にクリック感を持ち、確実な挿抜を確保

用途 ; DSC、DVC、PDA、HPC、シリコンオーディオプレーヤ、携帯電話 ... 他

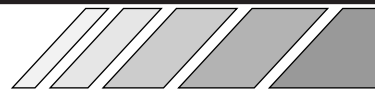


コンパクトフラッシュ Type - / カード用コネクタ「JC26C シリーズ」

特長 ; ・ CFA (Compact Flash Assosiation) 規格準拠、Type - / カード対応のスロット構造

- ・ ベースコネクタ (ピンヘッダ) とフレームの別体構造
- ・ 金属カバー一体バネによるカード落下防止機構付
- ・ イジェクトボタンは、固定、可倒、ダブルプッシュの 3 種類から選択可能。またボタン位置は、左右の選択が可能。ダブルプッシュボタンは、ボタン長さ 2 種類から選択可能
- ・ スタンダード実装とリバース実装の選択が可能
- ・ スタンドオフ 0mm/1.6mm の選択が可能
- ・ アースラグによるフレーム基板取付け

用途 ; DSC、PDA、ノート PC...他



IMT - 2000 携帯電話用コネクタ A「RA1 シリーズ」

- 特長 ; ・ EIAJ RC-5238「IMT-2000 携帯電話用コネクタ A」規格準拠のインタフェース用コネクタ
- ・ 高速伝送対応 (USB1.1 対応) の 信号 10 極、同軸 1 極の複合コネクタ
 - ・ レセプタクル同軸コンタクトは、2.2GHz まで適応し同スイッチ機構は、外部検出タイプと内部切換えタイプの 2 種類を用意
 - ・ 金属シェルによる静電対策及び EMI 対策品
 - ・ プラグ、レセプタクルのシェル合わせ部に関き防止構造を採用し、小型・堅牢を実現

用途 ; IMT - 2000 携帯電話、同周辺端末装置



プラスチック小型防水丸型コネクタ「JN1 シリーズ」

- 特長 ; ・ プラスチック構造、小型、軽量の防水丸型コネクタ
- ・ 嵌合高さ (アングルエンドベルタイプ) 30.3mm の低 背嵌合
 - ・ 重量は、プラグとレセプタクル合わせて 11g の軽量形
 - ・ 嵌合はプッシュのみ、離脱は約 45 回すだけの簡易着脱機構
 - ・ アングルプラグのケーブル引出し方向は、90 度 4 方向に自由に設定可能
 - ・ 防水性能 IP67 相当
 - ・ ケーブル引出し口の防水及びクランプを行うグランドナットは締め付けと同時に緩み止め機構有す
 - ・ 高耐油性
 - ・ プラグ側は圧着結線

用途 ; サーボモータ等各種 FA 機器、通信・計測機器 ... 他