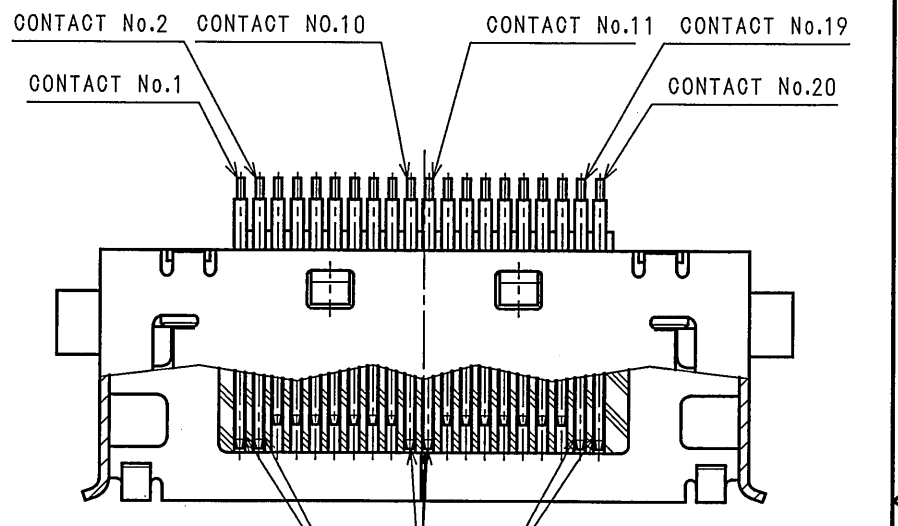
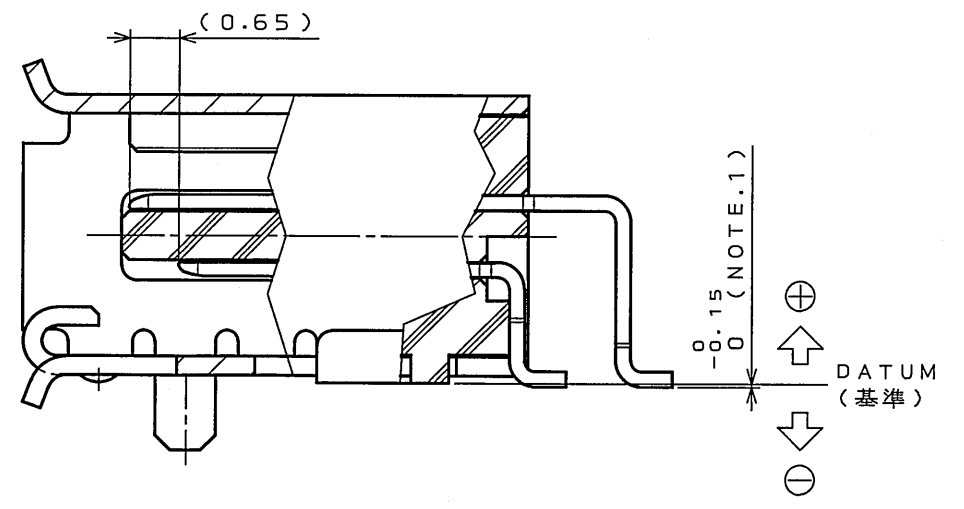
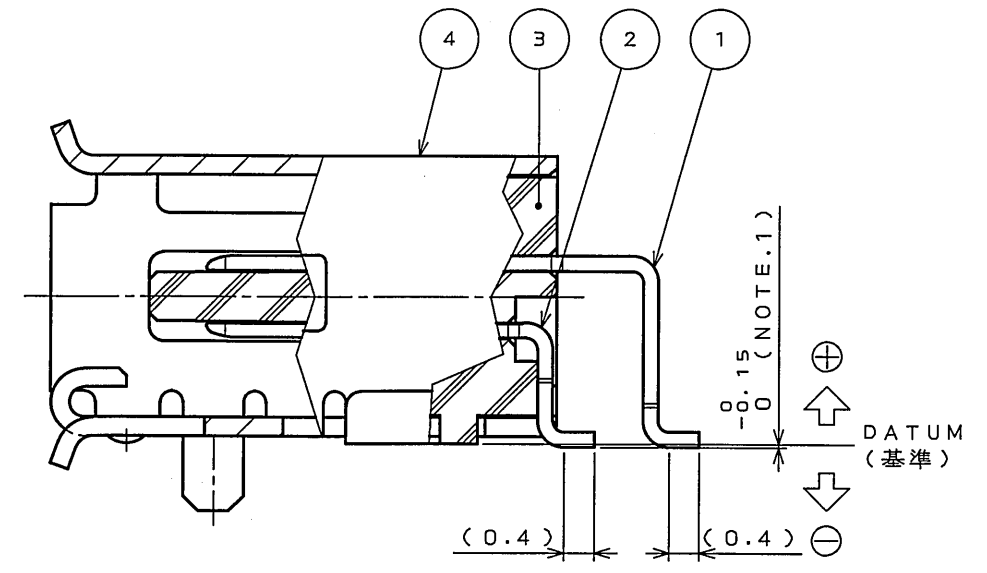
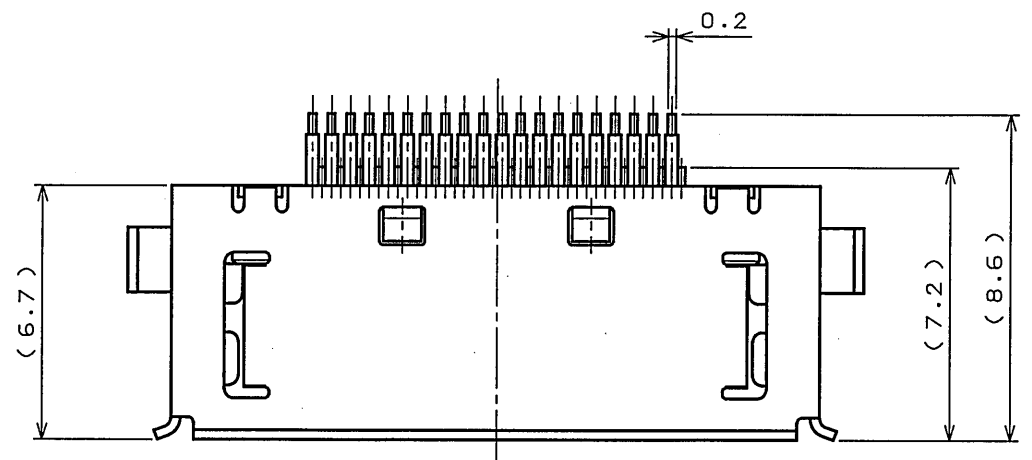


版数 REV.	年月日 DATE	図面 NO.	変更内容 DESCRIPTION	製図 DR.	担当 CHK.	査閲 APPD.	承認 APPD.
2	30.Jun.2004	055150	CORRECT AN ERROR		Y.SATOU	—	H. Amemiya

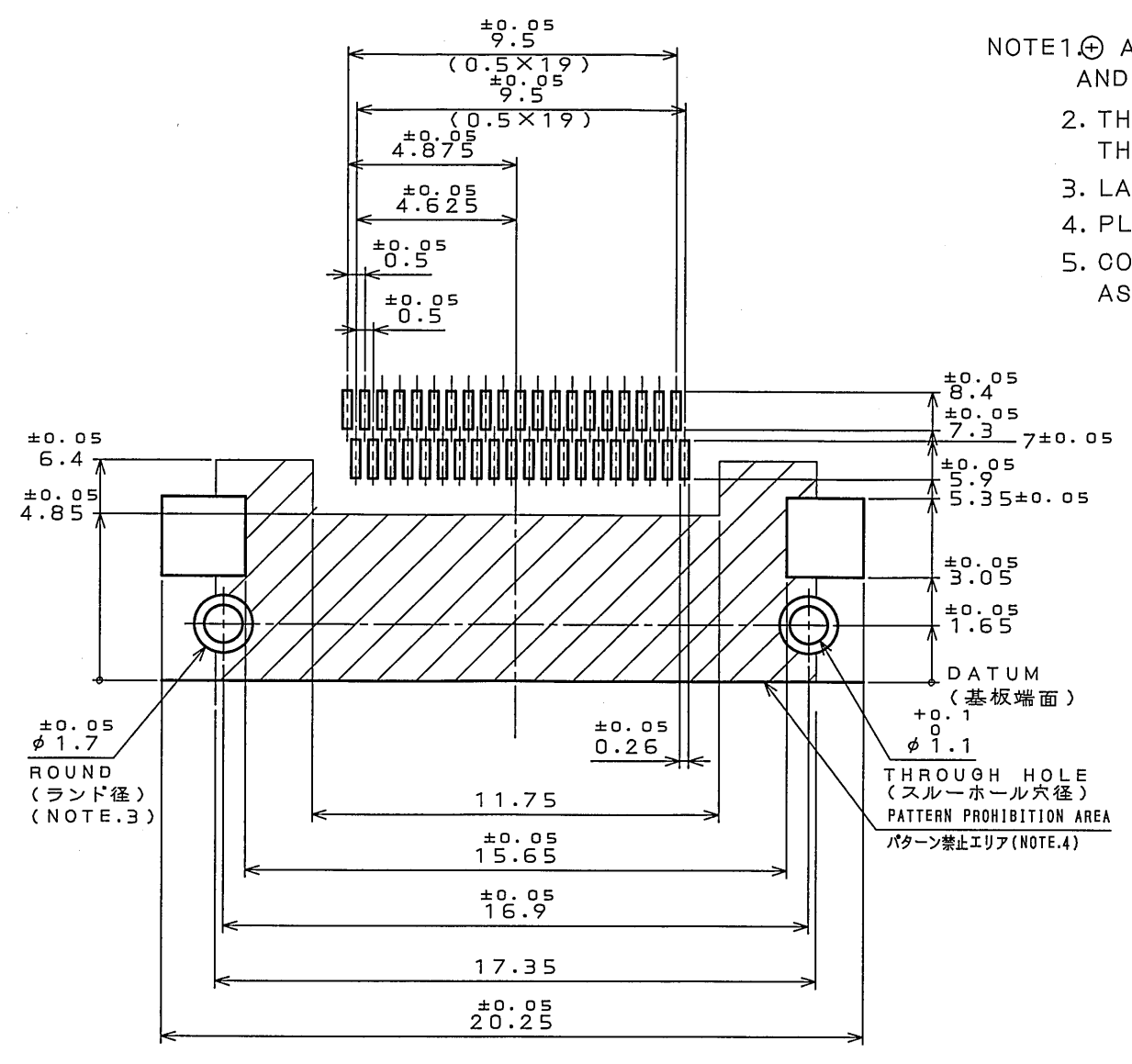
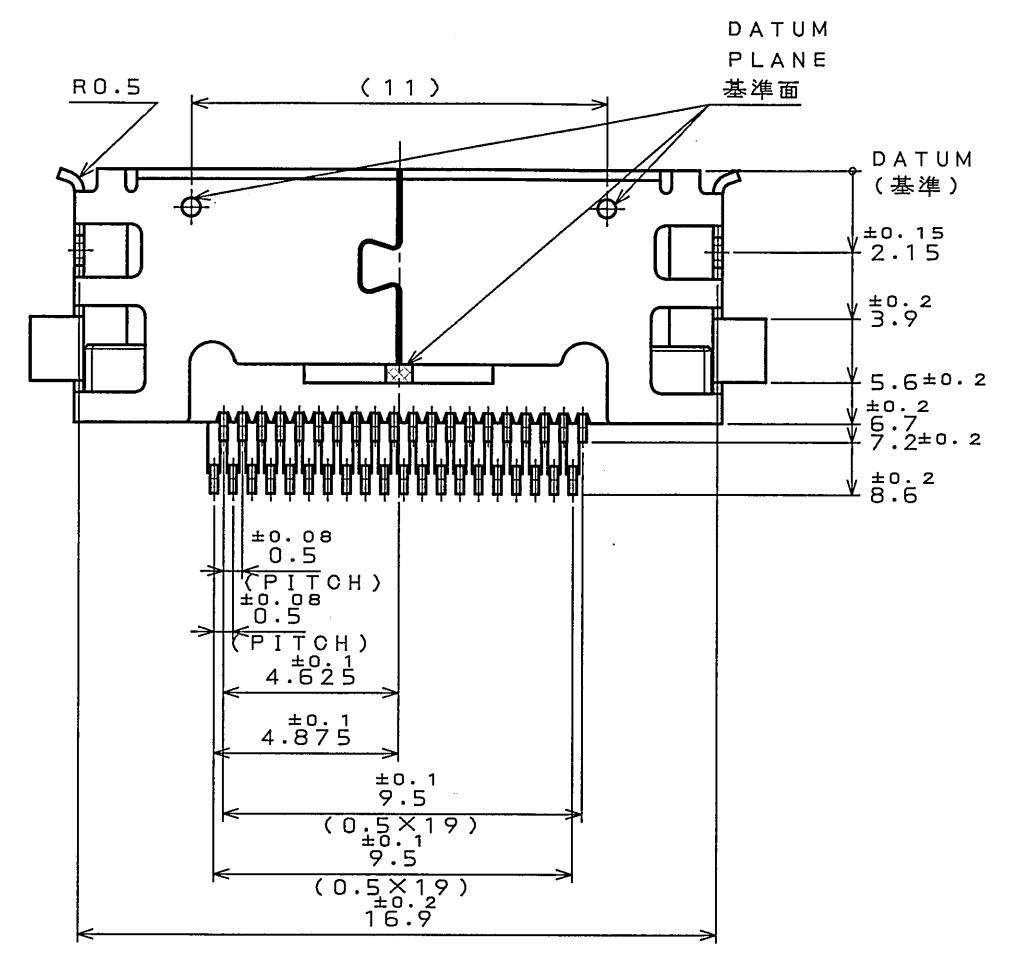
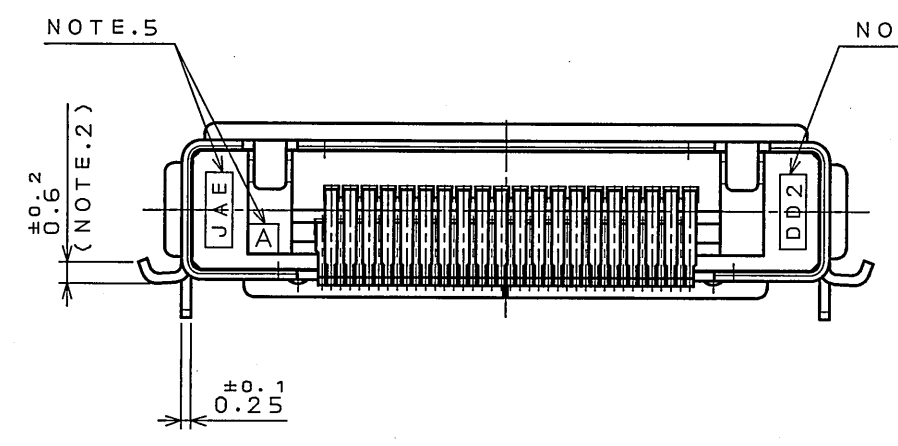
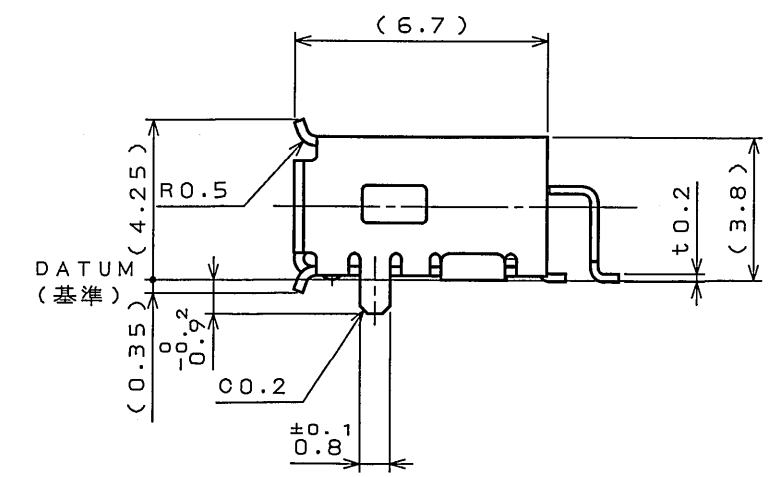
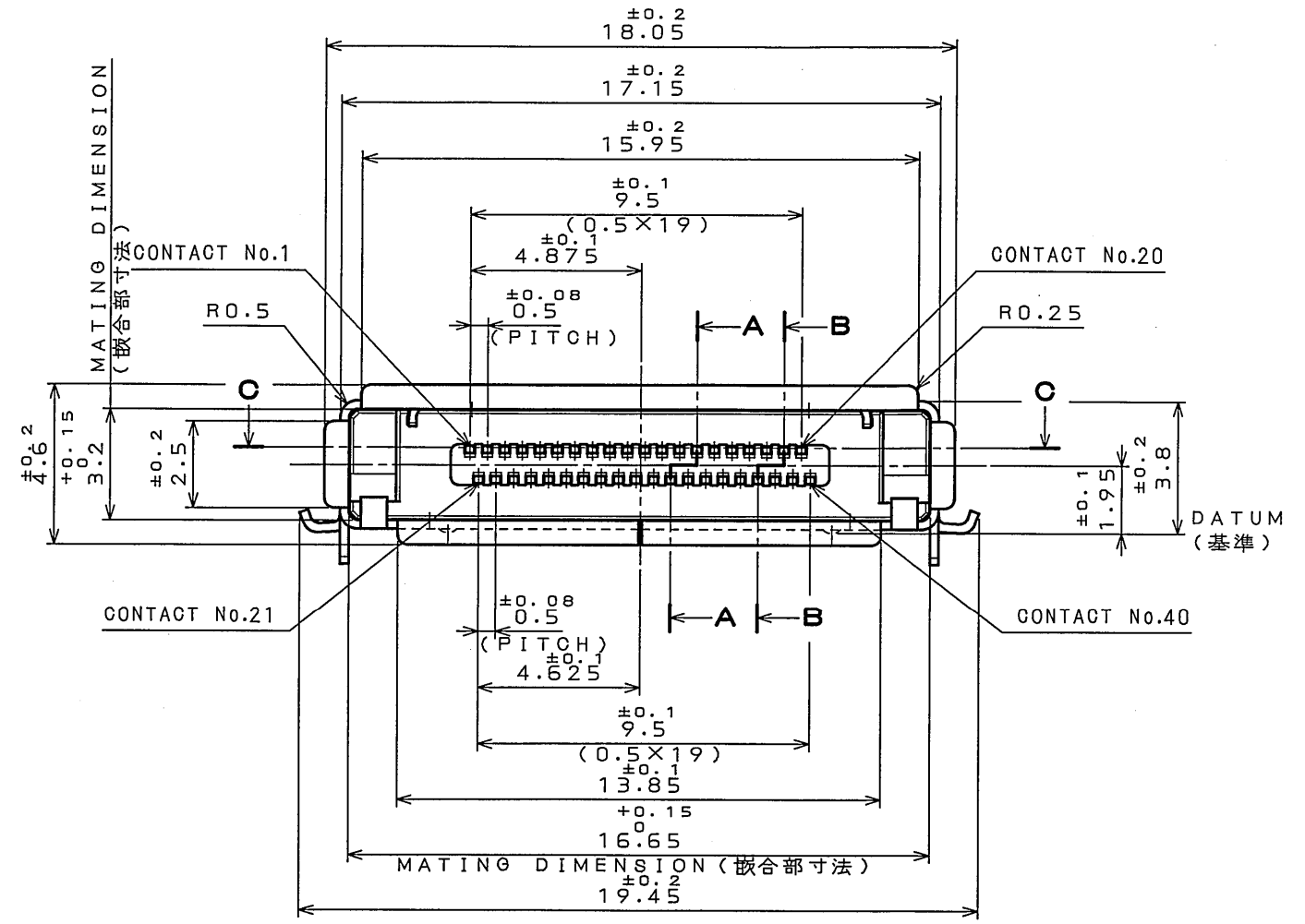


SECT. A-A
(SCALE 10:1)

SECT. B-B
(SCALE 10:1)

POWER CONTACT
(電源用コンタクト)

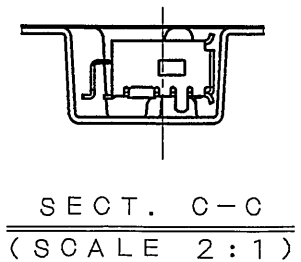
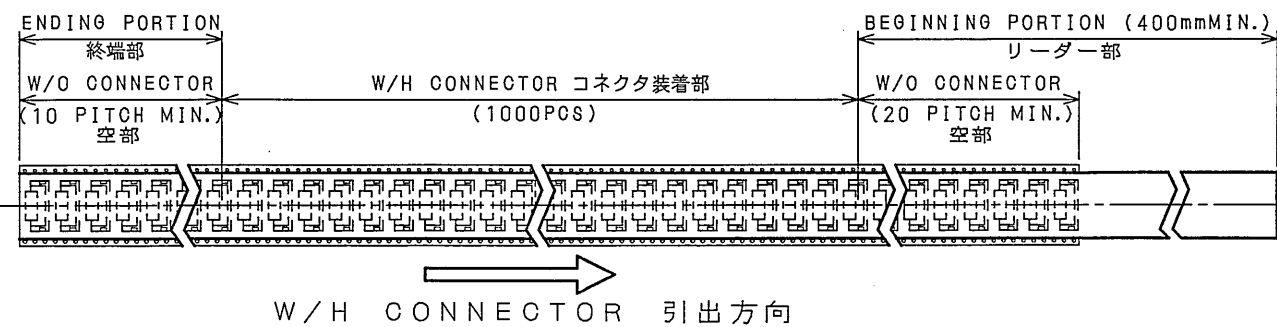
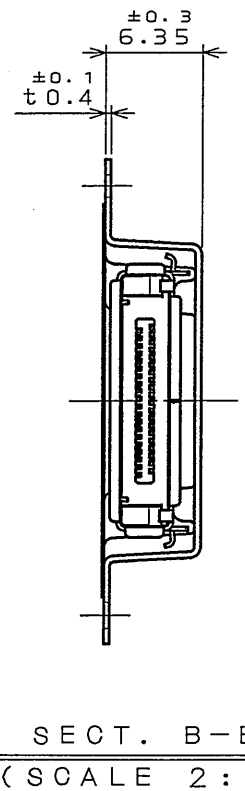
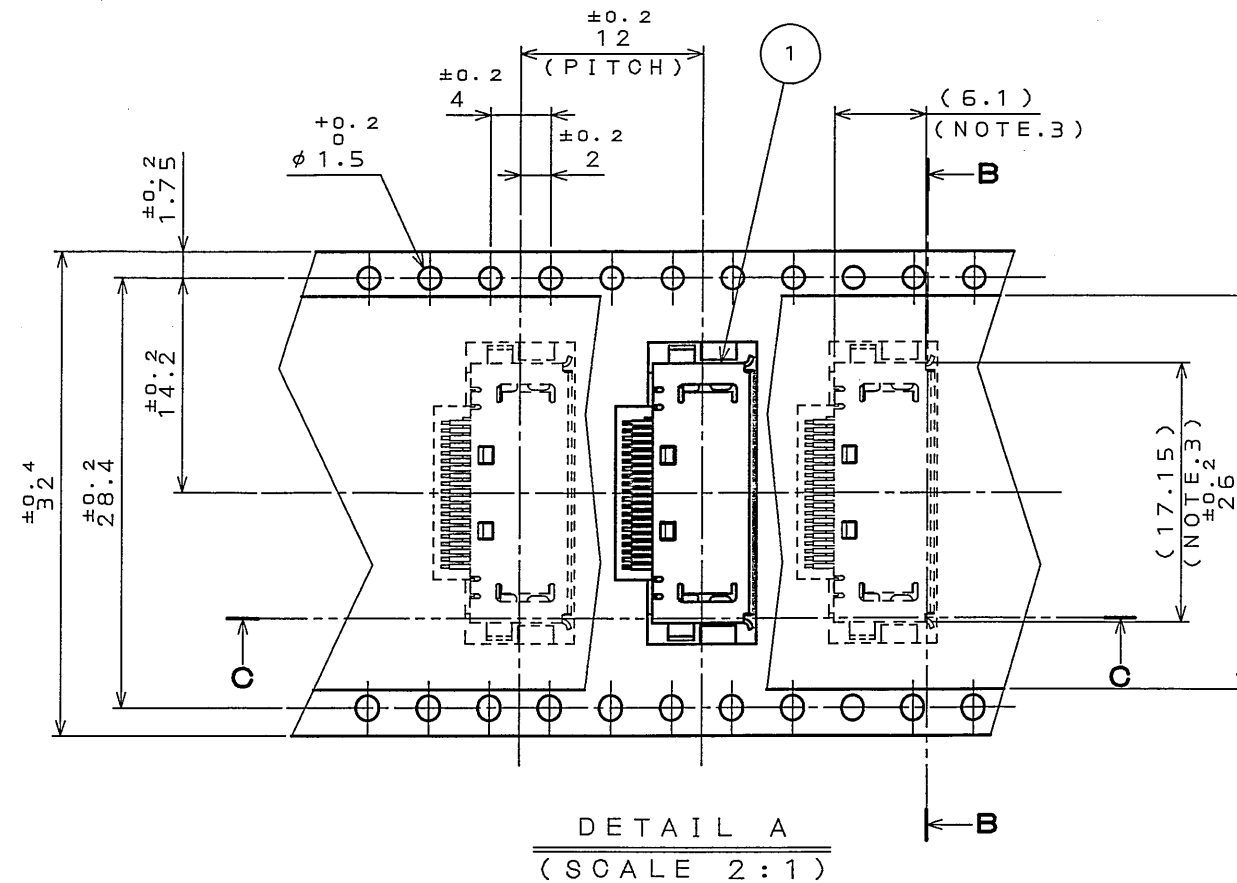
SECT. C-C
(SCALE 5:1)



- NOTE1 ⊕ AND ⊙ DENOTE ARE DIRECTION OF SMT TOLERANCE TERMINAL DIMENSION IS 0.15 MAX. AND DEVIATION (DIMENSION BETWEEN MINUS VALUE & PLUS VALUE) SHALL BE 0.1 MAX.
2. THE HOLD-DOWN SHALL BE INSIDE THE INSULATOR JUDGING THE LOWEST CONTACT POSITION. THE COPLANARITY AMONG THE HOLD-DOWNS AND CONTACTS SHALL BE 0.1 MAX.
3. LAND MARK BOTH SIDES OF P.C.B. HOLE IS THROUGH HOLE PLATED.
4. PLEASE NO PATTERNING IN SLANT AREA.
5. COMPANY LOGO "JAE" AND CAVITY NUMBER "A OR B" AND PART NUMBER "DD1" ARE MARKED AS INDICATED.

- 注1. SMT公差部のプラス、マイナスの方向を示す。端子寸法は "0.15" であり、公差内におけるバラつき (1コネクタ内のMAX値とMIN値の差) は0.1以下とする。
2. ホールドダウンは、コンタクトの基板側最下位置を基準にインシュレータ側にあるものとし、コンタクトを含めたバラツキは0.1以下とする。
3. ランドは基板の両側に設けること。また、スルーホール穴はスルーホールメッキであること。
4. 図に示す範囲 (斜線部 コネクタ下部) をパターン禁止領域とする。
5. 図示の位置に社標 "JAE"、キャビ番号 "A又はB" 及び品名 "DD2" を表示する。

4	SHELL	1	STAINLESS STEEL	NICKEL PLATING THROUGH HOLE AREA: TIN PLATING	
3	INSULATOR	1	SYNTHETIC RESIN	(BLACK)	UL94V-0
2	CONTACT 2	20	COPPER ALLOY	CONTACT AREA: GOLD PLATING OVER NICKEL SMT AREA: TIN PLATING OVER NICKEL	CONTACT AREA Au: 0.1μm MIN.
1	CONTACT 1	20	COPPER ALLOY	CONTACT AREA: GOLD PLATING OVER NICKEL SMT AREA: TIN PLATING OVER NICKEL	CONTACT AREA Au: 0.1μm MIN.
符号 NO.	名称 DESCRIPTION	個数 QTY.	材料 MATERIAL	仕上 FINISH	備考 REMARKS
仕様書 (SPECIFICATION)	第1版 (ORIGINAL DATE)	23.Feb.2004	図面 (SCALE)	シリーズ (SERIES)	日本航空電子工業株式会社
公差 (GENERAL TOLERANCE)	製図 DR.	担当 CHK.	Y.SATOU	名称 (TITLE)	JAPAN AVIATION ELECTRONICS INDUSTRY, LTD.
寸法 (DIMENSION)	角度 (ANGLES)	査閲 APPD.	H.AMEMIYA	DD2R040HP2	図面番号 (DRAWING NO.)
±	° ±	承認 APPD.		重量 (WEIGHT)	SJ100279
× ±	×° ±				版数 (REV.)
×× ±					2
××× ±					



注1.「DD2R040HP2R1000」は収納数1000個入りのリールに収納された品名を表す。
2.コネクタ寸法はSJ100279(DD2R040HP2)を参照のこと。
3.本寸法はコネクタ平面部寸法を示す。
4.図示の位置に下図の表示を行い、品名、収納数、及びテープ幅と送りピッチを記入する。

	日本航空電子工業株式会社		
	MADE IN CHINA		
品名	DD2R040HP2R1000		
収納数	1000 個入	製造年月日 (□□・□□NO.)	
備考	TB3212		

4	REEL	—	HIPS	—	—
3	COVER TAPE	—	PET	—	—
2	CARRIER TAPE	—	PS	—	—
1	CONNECTOR	1000	—	—	DD2R040HP2 (SJ100279)
符号 NO.	名称 DESCRIPTION	个数 QTY.	材料 MATERIAL	仕上 FINISH	備考 REMARKS
仕様書 (SPECIFICATION) JACS-30011		第1版 (ORIGINAL DATE) 23.Feb.2004		尺座 (SCALE) シールズ (SERIES) 115 902	
公差 (GENERAL TOLERANCE)		製図 DR.	名称 (TITLE) Reference Only		
寸法 (DIMENSION) 角度 (ANGLES)		担当 CHK.	DD2R040HP2 R1000		
. ±		査閲 APPD.	JAE AVIATION ELECTRONICS INDUSTRY, LTD.		
. × ±		承認 APPD.	図面番号 (DRAWING NO.)		
. × × ±			重量 (WEIGHT)		
. × × × ±			SJ100280		