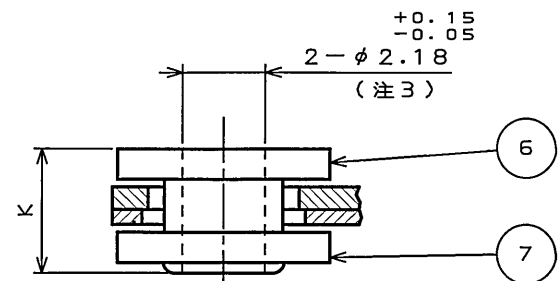
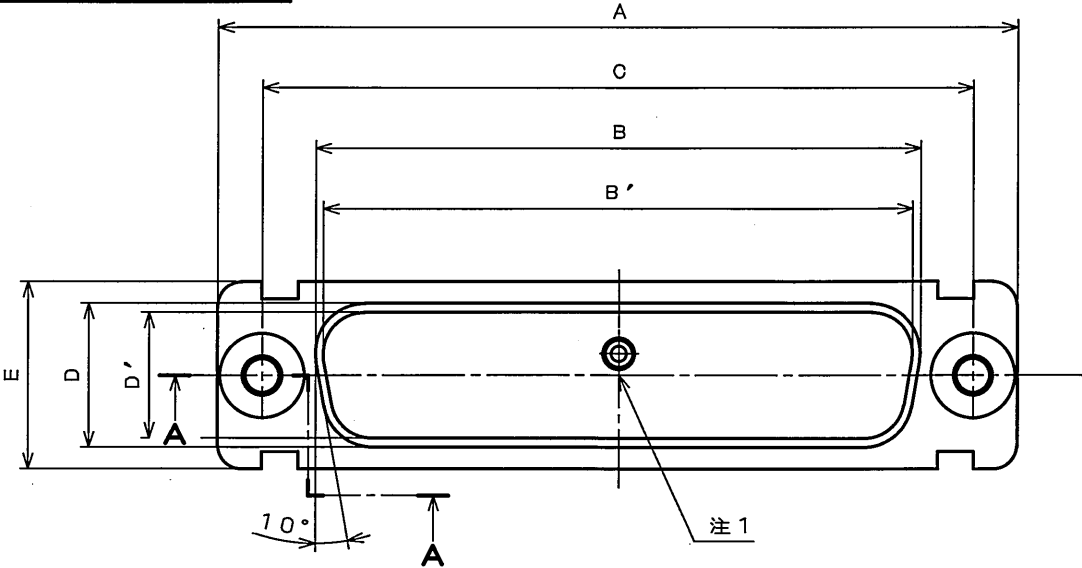


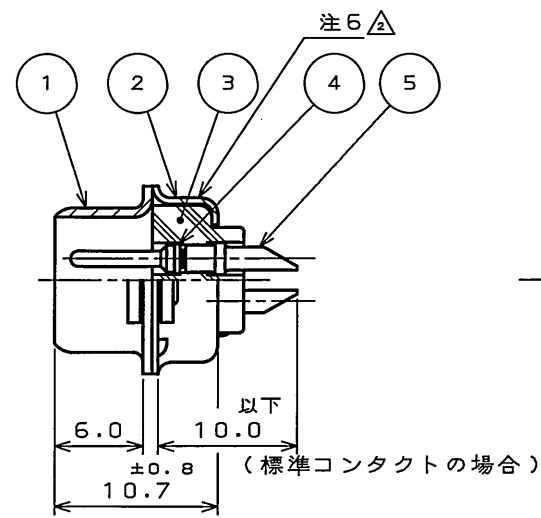
980E0119S
('ON 0NIMVHD)台景図

版数 REV.	年月日 DATE	DCN NO.	変更内容 DESCRIPTION	製図 DR.	担当 CHK.	査閲 APPD.	承認 APPD.
2	2005.10.13	058374	注6追加		高木(洋)	79胡	79胡

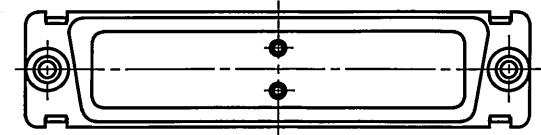
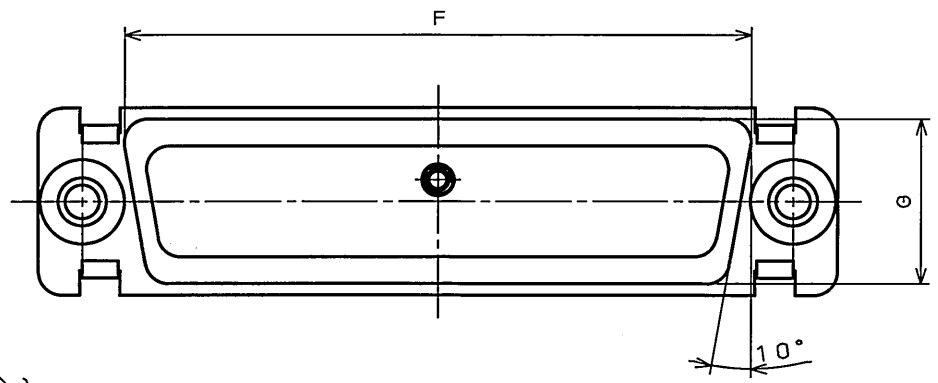


断面 A-A
(尺度 5:1)

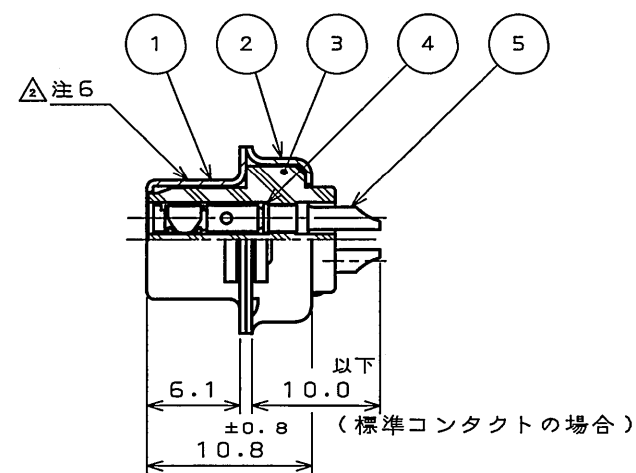
- 注1. 図示の位置に社名及び品名略称を表示する。
2. インサート配列及び、コンタクト本数はSJ010199を参照のこと。
3. フローティングワッシャーは中心線に対し如何なる方向にも0.4移動出来ること。
4. 本コネクタ用使用電線はAWG#20以下。
5. パネル取付穴寸法はSJ013596を参照のこと。
△ 6. 図示の位置にロット番号を表示する。



D※MF-※PR



DDMFリア面



D※MF-※SR

命名法

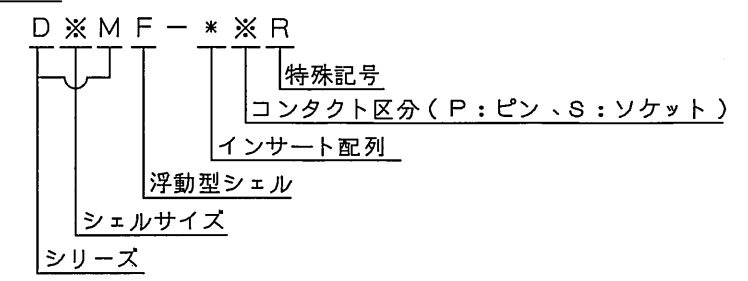


表1

品名	A ±0.5	B ±0.25	B' ±0.25	C	D ±0.25	D' ±0.25	E ±0.5	F	G	K ±0.25	コンタクト数
DEMF-9PR	30.8		16.90	24.99		8.34	12.6	19.3	10.7	3.05	9
DEMF-9SR	30.8	16.26		24.99	7.82			19.3			
DAMF-15PR	39.1		25.24	33.32		8.34		27.5			15
DAMF-15SR	39.1	24.59		33.32	7.82			27.5		3.05	
DBMF-25PR	53.0		39.01	47.04		8.40		41.3		3.28	25
DBMF-25SR	53.0	38.30		47.04	7.82			41.3		3.05	
DCMF-37PR	69.3		55.47	63.50		8.40		57.7		3.28	37
DCMF-37SR	69.3	54.76		63.50	7.82		12.6	57.7	10.7	3.05	
DDMF-50PR	66.9		52.86	61.11		11.16	15.4	55.3	13.9	3.28	50
DDMF-50SR	66.9	52.37		61.11	10.65		15.4	55.3	13.9	3.05	

7	ワッシャー	2	ステンレス鋼		
6	リベット	2	ステンレス鋼		
5	コンタクト	表1	銅合金	金めっき	注2
4	リテーニングリング	表1	銅合金	金めっき	注2
3	インシュレータ	1	ジアリルフタレート	(色相:濃緑)	UL94V-0
2	リアシェル	1	鋼	亜鉛めっき上 3価クロメート処理	
1	フロントシェル	1	鋼	亜鉛めっき上 3価クロメート処理	
符号 NO.	名称 DESCRIPTION	個数 QTY.	材料 MATERIAL	仕上 FINISH	備考 REMARKS

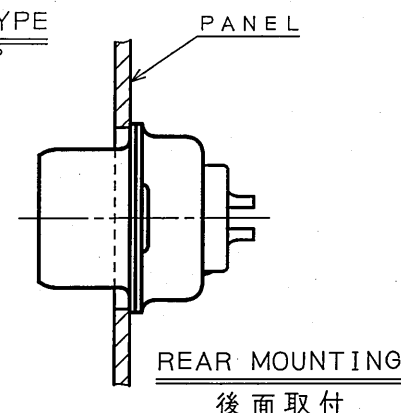
仕様書(SPECIFICATION) JACS-1045-2	第1版(ORIGINAL DATE) 2005.9.2	尺度(SCALE) 2:1	シリーズ(SERIES) D-sub	日本航空電子工業株式会社 JAPAN AVIATION ELECTRONICS INDUSTRY, LTD.
公差(GENERAL TOLERANCE) 寸法(DIMENSION) X ±0.4 XX ±0.13 XXX ±	角度(ANGLES) X° ±1° X°X' ±	製図 DR. 担当 CHK. 査閲 APPD. 承認 APPD.	名称(TITLE) D※MF-※※R	図面番号(DRAWING NO.) SJ103086
		高木(洋)		
		窪田(好)		
			質量(MASS)	

965E10RS
('ON 0NIMVHD)台要図

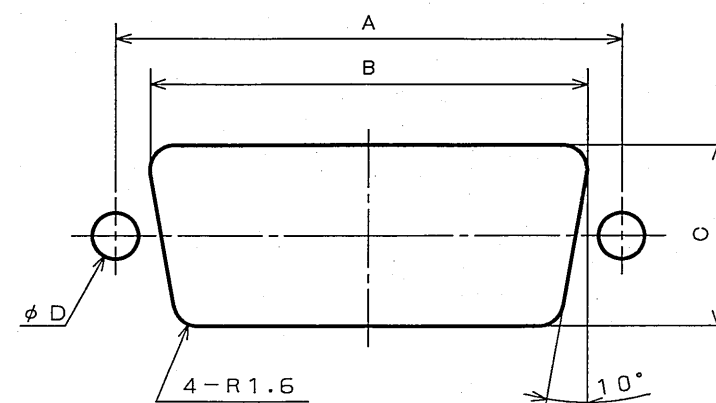
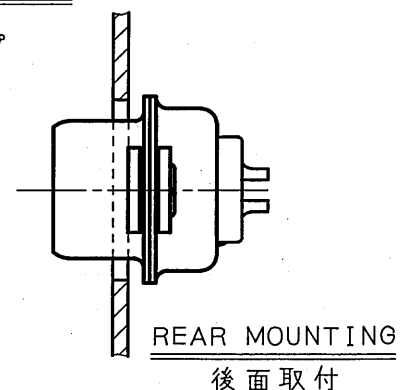
版 数 REV.	年月日 DATE	DCN NO.	変 更 内 容 DESCRIPTION	製 図 DR.	担 当 CHK.	査 閲 APPD.	承 認 APPD.
6	30.Jun.2005	057603	REDRAWN	H.SAKURADA	T.NOMIYAMA	—	<i>J. Kubota</i>

SHELL SIZE シェルサイズ	TYPE コネクタタイプ	MOUNTING 取付方法	A ±0.15	B ±0.2	C ±0.2	D ±0.05
D A	STANDARD TYPE 標準タイプ	REAR MOUNTING 後面取付	33.32	28.8	12.0	3.05
		FRONT MOUNTING 前面取付	33.32	28.8	12.0	3.05
	FLOAT-MOUNTING TYPE フロートマウンテング タイプ	REAR MOUNTING 後面取付	33.32	28.8	12.0	2.23
		FRONT MOUNTING 前面取付	33.32	28.8	12.0	2.23
D B	STANDARD TYPE 標準タイプ	REAR MOUNTING 後面取付	47.04	42.6	12.0	3.05
		FRONT MOUNTING 前面取付	47.04	42.6	12.0	3.05
	FLOAT-MOUNTING TYPE フロートマウンテング タイプ	REAR MOUNTING 後面取付	47.04	42.6	12.0	2.23
		FRONT MOUNTING 前面取付	47.04	42.6	12.0	2.23
D C	STANDARD TYPE 標準タイプ	REAR MOUNTING 後面取付	63.50	59.0	12.0	3.05
		FRONT MOUNTING 前面取付	63.50	59.0	12.0	3.05
	FLOAT-MOUNTING TYPE フロートマウンテング タイプ	REAR MOUNTING 後面取付	63.50	59.0	12.0	2.23
		FRONT MOUNTING 前面取付	63.50	59.0	12.0	2.23
D D	STANDARD TYPE 標準タイプ	REAR MOUNTING 後面取付	61.11	56.6	15.2	3.05
		FRONT MOUNTING 前面取付	61.11	56.6	15.2	3.05
	FLOAT-MOUNTING TYPE フロートマウンテング タイプ	REAR MOUNTING 後面取付	61.11	56.6	15.2	2.23
		FRONT MOUNTING 前面取付	61.11	56.6	15.2	2.23
D E	STANDARD TYPE 標準タイプ	REAR MOUNTING 後面取付	24.99	20.6	12.0	3.05
		FRONT MOUNTING 前面取付	24.99	20.6	12.0	3.05
	FLOAT-MOUNTING TYPE フロートマウンテング タイプ	REAR MOUNTING 後面取付	24.99	20.6	12.0	2.23
		FRONT MOUNTING 前面取付	24.99	20.6	12.0	2.23

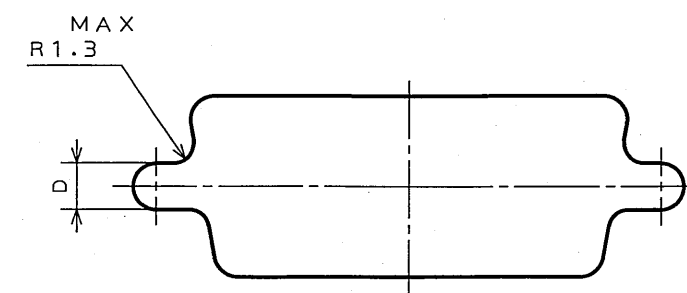
STANDARD TYPE
標準タイプ



FLOAT-MOUNTING TYPE
フロート
マウントタイプ



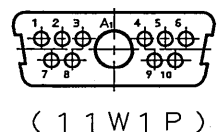
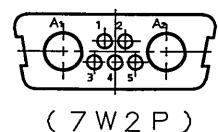
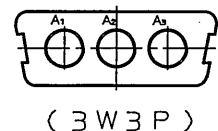
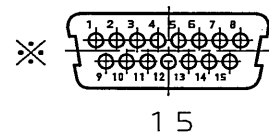
STANDARD PANEL HOLE LAYOUT
標準パネル穴



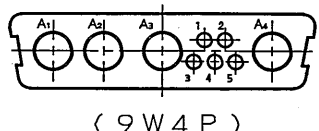
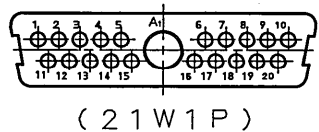
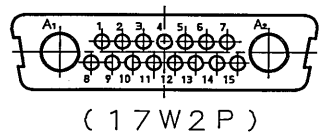
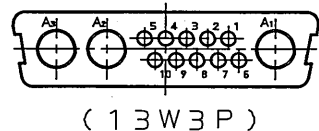
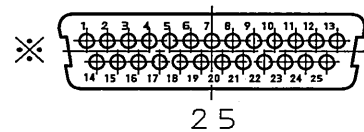
OPTIONAL CONFIGURATION
別途形状

符 号 NO.	名 称 DESCRIPTION	個 数 QTY.	材 料 MATERIAL	仕 上 FINISH	備 考 REMARKS
仕様書 (SPECIFICATION)	第1版 (ORIGINAL DATE) 30.Jul.1974			尺 度 (SCALE) —	シ リ ー ズ (SERIES) D-sub
一般差 (GENERAL TOLERANCE)	製 図 DR. J.HAYAKAWA			名 称 (TITLE) Dsub CONNECTOR コネクタ	日本航空電子工業株式会社 JAPAN AVIATION ELECTRONICS INDUSTRY, LTD.
寸 法 (DIMENSION)	担 当 CHK. Y.HAYASHI			図 面 番 号 (DRAWING NO.) SJ013596	版 数 (REV.) 6
角 度 (ANGLES)	査 閲 APPD. Y.TAKEUCHI				
	承 認 APPD. Y.NISHINO				
				質 量 (MASS) —	

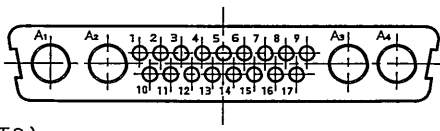
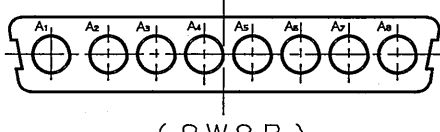
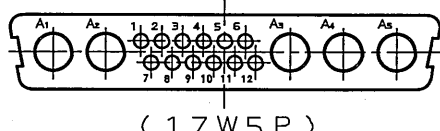
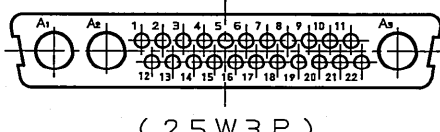
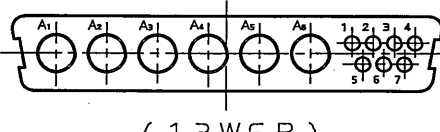
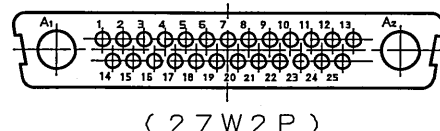
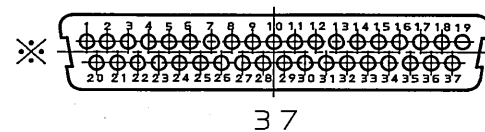
圖號(DRAWING NO.)

D A M

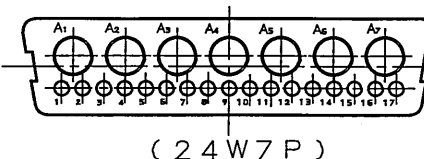
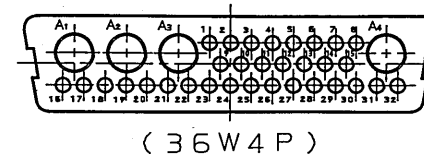
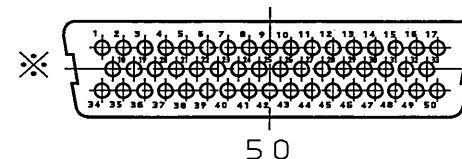
D B M



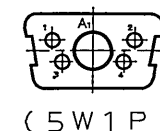
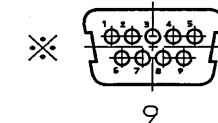
D C M



D D M



DEM



注1.図はピン側インサートを結合側より見たものである。

- 2.ソケットの場合は文字及び配列が左右逆になる。
- 3.※印は標準インサート配列を示す。
- 4.数字及び文字は配列の両端のみ表示され、他は省略される場合がある。
- 5.これら以外のインサート配列は、ITT CANNON社からの輸入品です。

NOMENCLATURE

品名構成

DBMF-13W3S

CONTACT TYPE

CONTACT POINT
コンタクト区分

P:PIN CONTACT S:SOCKET CONTACT
P:ピンコンタクト S:ソケットコンタクト

CONTACT ARRANGEMENT

(SPECIAL CONTACT CAVITY FOR 3 OUT OF 13 CONTACTS)
コンタクト配列(13芯中3芯特殊コンタクト用穴)

SHELL CONFIGURATION

(STANDARD: NO DESIGNATION MARK, FLOATING TYPE-F)

シェル形状(標準型—記号なし、浮動型—F)

CONNECTOR TYPE (MONO-BLOCK INSULATOR)

コネクタタイプ(モノブロックインシュレータ)

SHELL SIZE

SHELL SIZE
シェルサイズ"E、A、B、C、D

SERIES

SERIES
シリーズ名

JAE CONNECTOR DIV. PROPRIETARY.
COPYRIGHT(C) 1964, JAPAN AVIATION ELECTRONICS INDUSTRY, LTD.

00F-0-212E(03.08)