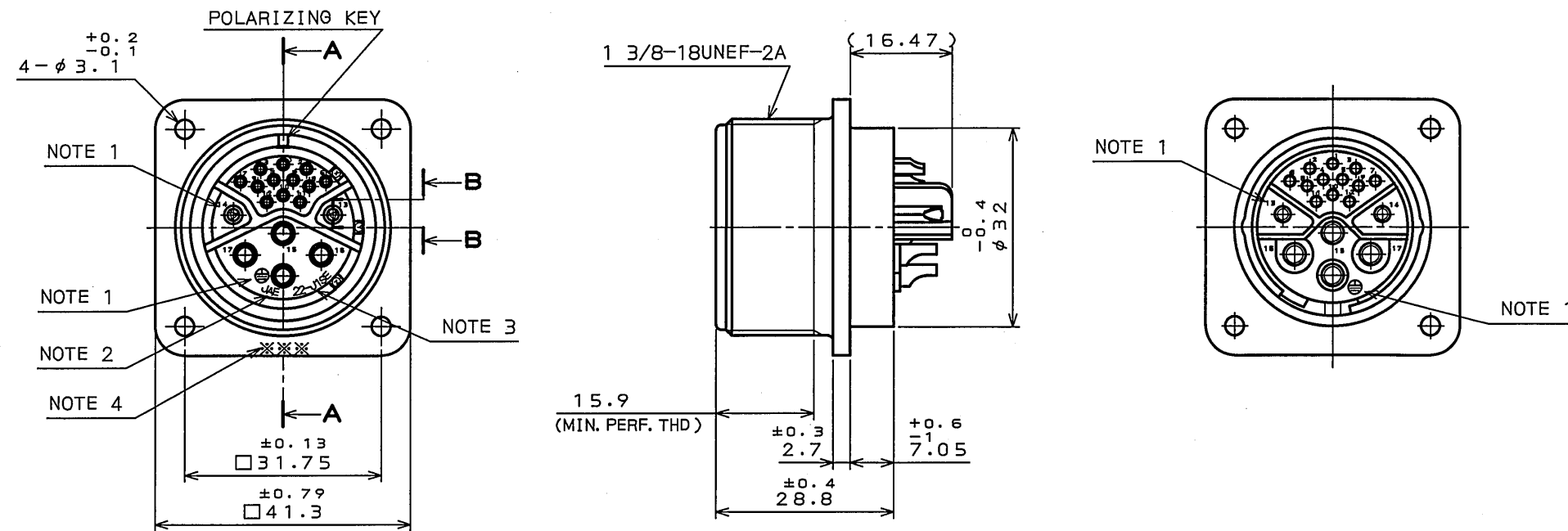


版数 REV.	年月日 DATE	図面番号 CON. NO.	変更内容 DESCRIPTION	製図 DR.	担当 CHK.	査閲 APPD.	承認 APPD.



DESIGNATION

命名法

JL04V-2A22-J1SE※-R

SUFFIX

特殊記号

INSERT ROTATING POSITIONS

インサート回転角度

NONE: NORMAL POSITION

X: 45°

Y: 90°

Z: 135°

WITH PROTECTIVE EARTH CONTACT

保護回路接続構造有

SOCKET CONTACT

ソケットコンタクト

- NOTE 1. CONTACT POSITION NUMBER IS MARKED IN THE AREA SHOWN.
EARTH MARK(⊕) IS MARKED NEAR BY EARTH CONTACT.
2. COMPANY LOGO "JAE" APPEARS IN THE AREA SHOWN.
3. CONTACT ARRANGEMENT IS MARKED IN THE AREA SHOWN.
4. PRODUCTION LOT NUMBER ARE MARKED AS INDICATED.
※※※ MANUFACTURER MONTH(1~9, X, Y, Z)
(JAN.~SEP., OCT., NOV., DEC.)
MANUFACTURER YEAR('04,'05,'06, ...)
5. TO PREVENT MIS-MATING OF CONNECTOR, THERE ARE FOUR INSERT ROTATING POSITIONS AVAILABLE: NORMAL, X, Y, AND Z (POSITIONS IS DIFFERENT EACH OTHER).
NORMAL POSITION IS SHOWN IN THE FRONT VIEW.

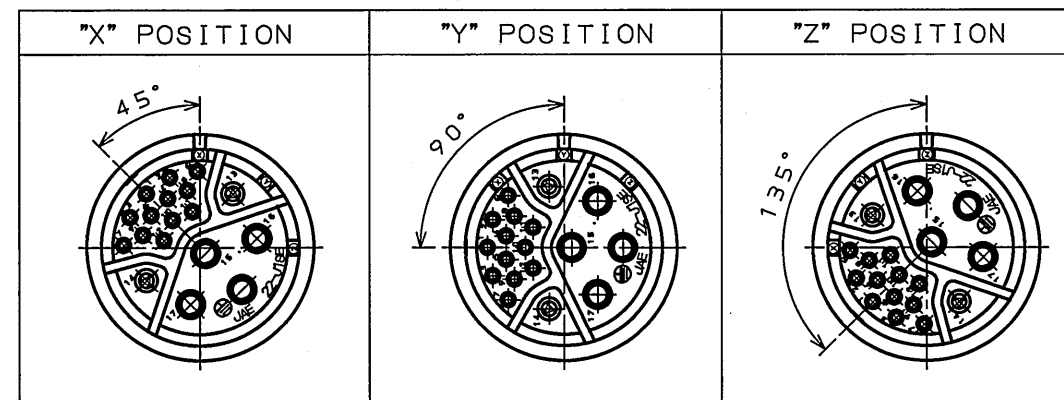
1. 図示の位置に端子番号を表示する。
又、保護回路接続端子は ⊕ で表わす。
2. 図示の位置に社名を表示する。【JAE】
3. 図示の位置にインサート名を表示する。
【22-J1SE】
4. 図示の位置に製造ロットNo.を表示する。
※※※ 製造月(1~9月, X:10月, Y:11月, Z:12月)
製造年('04,'05,'06, ...)
5. コネクタの誤挿合防止の為、4つのインサート回転角度(互いに角度が異なる)ノーマル, X, Y, Z ポジションがある。
正面図は、ノーマルポジションのものである。

SPECIFICATION

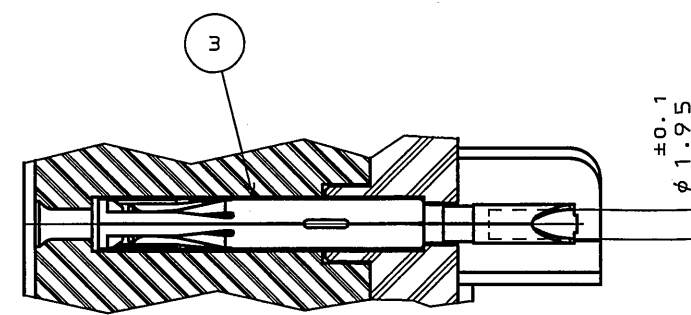
NUMBER OF	CONTACT : 12X#20	CONTACT No. 1~12
	: 2X#16	CONTACT No. 13, 14
	: 4X#12	CONTACT No. 15~17, ⊕
RATED VOLTAGE :	24VAC	#20CONTACT
	125VAC	
	OR 24VAC	#16CONTACT
	250VAC	#12CONTACT
POLLUTION DEGREE:	3/OVER VOLTAGE CATEGORY: III	
RATED CURRENT :	5A MAX. /ONE CONTACT	#20CONTACT
	13A MAX. /ONE CONTACT	#16CONTACT
	23A MAX. /ONE CONTACT	#12CONTACT
DIELECTRIC	WITHSTANDING VOLTAGE : 2000VAC	
	EXCEPT 1000VAC BETWEEN #20 CONTACTS.	
INSULATION	RESISTANCE : 5000MΩ MIN. (AT 500VDC)	
APPLICABLE WIRE :	0.8mm MAX	#20CONTACT
	1.25mm MAX	#16CONTACT
	3.5mm MAX	#12CONTACT

仕様

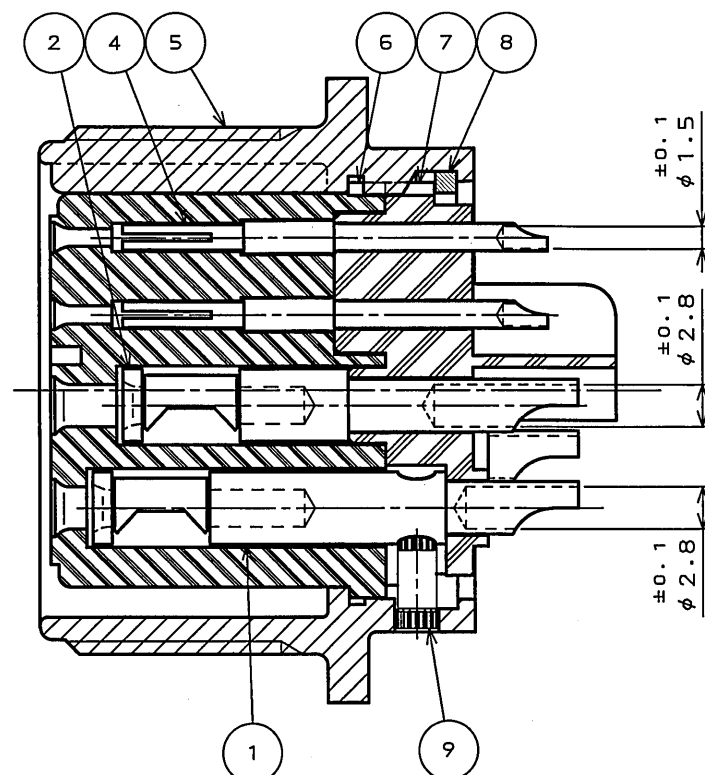
コンタクト :	#20コンタクト 12本 (No. 1~12)
	#16コンタクト 2本 (No. 13, 14)
	#12コンタクト 4本 (No. 15~17, ⊕)
定格電圧 :	24VAC (#20コンタクト)
	125VAC or 24VAC (#16コンタクト)
	250VAC (#12コンタクト)
	(汚染度: 3 / 過電圧範囲: III)
定格電流 :	5A以下 / 1芯 (#20コンタクト)
	13A以下 / 1芯 (#16コンタクト)
	23A以下 / 1芯 (#12コンタクト)
耐電圧 :	2000VAC
	但し、#20コンタクト間は1000VAC
絶縁抵抗 :	5000MΩ以上 (DC500Vにて)
適用電線 :	0.8mm以下 (#20コンタクト)
	1.25mm以下 (#16コンタクト)
	3.5mm以下 (#12コンタクト)



INSERT ROTATING POSITIONS
(NOTE 5)



SECT. B-B
(SCALE 2:1)



SECT. A-A
(SCALE 2:1)

特別管理品目
SPECIAL CONTROL ITEM
T U V

9	EARTH PIN	1	COPPER ALLOY	NICKEL PLATING	COLOR: BLACK SYSTEM INTERFERENCE COLOR
8	RETAINING RING	1	COPPER ALLOY	ZINC PLATING	
7	REAR INSULATOR	1	SYNTHETIC RESIN	NONE	COLOR: BLACK
6	FRONT INSULATOR	1	SYNTHETIC RESIN	NONE	COLOR: BLACK
5	SHELL	1	ALUMINUM ALLOY	ZINC PLATING	COLOR: BLACK SYSTEM INTERFERENCE COLOR
4	#20CONTACT (LINE)	12	COPPER ALLOY	SILVER PLATING	CONTACT No. 1~12
3	#16CONTACT (LINE)	2	COPPER ALLOY	SILVER PLATING	CONTACT No. 13, 14
2	#12CONTACT (LINE)	3	COPPER ALLOY	SILVER PLATING	CONTACT No. 15~17
1	#12CONTACT (EARTH)	1	COPPER ALLOY	SILVER PLATING	CONTACT No. ⊕
符号 NO.	名称 DESCRIPTION	個数 QTY.	材料 MATERIAL	仕上 FINISH	備考 REMARKS
仕様書 (SPECIFICATION)	JAS-5079-3 T95-4-1	第1版 (ORIGINAL DATE) 15.Dec.2005	製図 DR.	シリーズ (SERIES) JL04V	日本航空電子工業株式会社 JAPAN AVIATION ELECTRONICS INDUSTRY, LTD.
公差 (GENERAL TOLERANCE)			担当 CHK.	名称 (TITLE) JL04V-2A22 -J1SE※-R	図面番号 (DRAWING NO.) SJ105474
寸法 (DIMENSION)			査閲 APPD.		版数 (REV.) 1
・ ±0.8	X° ±		承認 APPD.		
・ X ±0.4	X° ±				
・ XX ±0.1	X° ±				
・ XXX ±	X° ±				