

急速充電規格CCS Type-1対応充電コネクタ KW11シリーズ

CONNECTOR
MB-0387-2
Feb.2024

RoHS対応品



Powerlanceは、強さと品質の高さを兼ね備えた、JAEが世界に展開するEV充電用コネクタのロゴです。当社は電動化が進む未来の社会へ、最高の信頼性を提供し続けます。

【概要】

KW11は電気自動車急速充電規格CCS（Combined Charging System）Type-1に準拠し定格充電電流150Aと200Aに対応した充電用コネクタです。また、北米を中心に広く信頼されている製品安全規格のUL認証を取得しています。

電気自動車の普及により、様々な地域での充電作業や急速充電器利用回数の増加が見込まれています。本製品は、このような市場背景に対応した仕様になっています。グリップは手袋を装着した状態でも扱いやすい形状となっています。EVと嵌合時にEV充電コネクタを固定するラッチは、折れないように金属補強により強度を向上させています。

安全性への配慮として、コネクタ内部で活電部を防水保護する二重絶縁構造とすることで、不測の事態により外装が損傷を受けた場合にも水の侵入による短絡が生じない構造としています。

【適用機器】

電気自動車用急速充電器（充電規格：CCS Type-1、充電モード：Mode 4）

特 長

- 急速充電規格 CCS Type-1 に準拠
- ULおよびcUL認証に対応
- ラッチ部は金属補強により強度向上
- コネクタ内部で活電部を防水保護した安全設計
- 手袋装着状態でも握りやすいハンドル部デザイン
- 耐環境性の高い材料を使用した高信頼設計

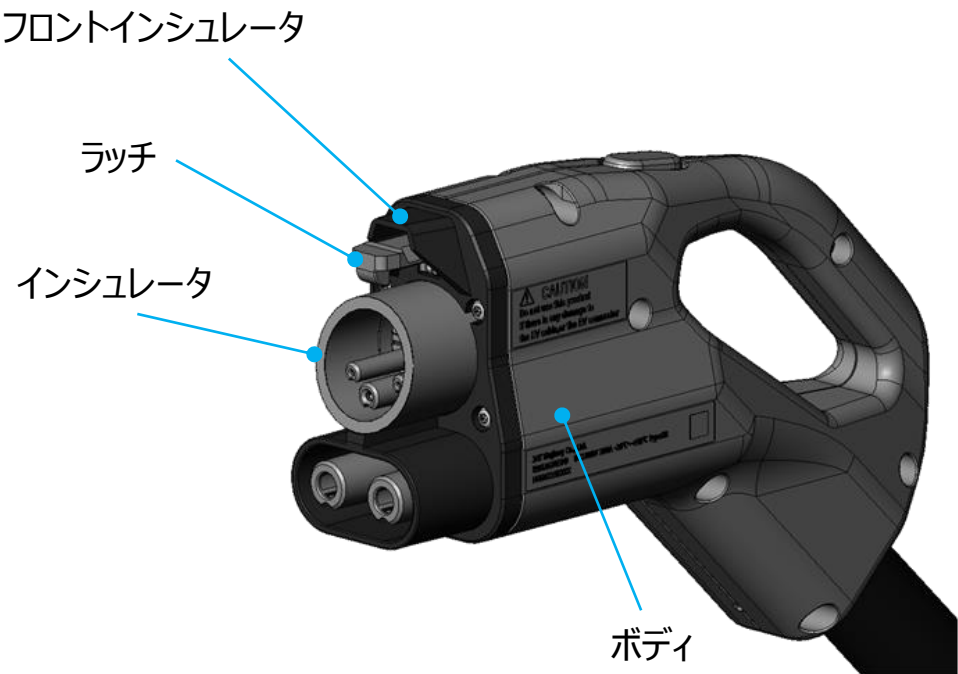
一般仕様

極数	電源2極、アース1極、信号2極
定格電流	電源 150A/200A（注1）、信号 2A
定格電圧	電源 DC1,000V、信号 AC30V
絶縁抵抗	5MΩ以上 (近接コンタクト間DC1,000V電圧印加にて)
耐電圧	AC3,000V／1分間
耐久回数	10,000回
挿入力	75N以下
使用温度範囲	-30℃～+50℃

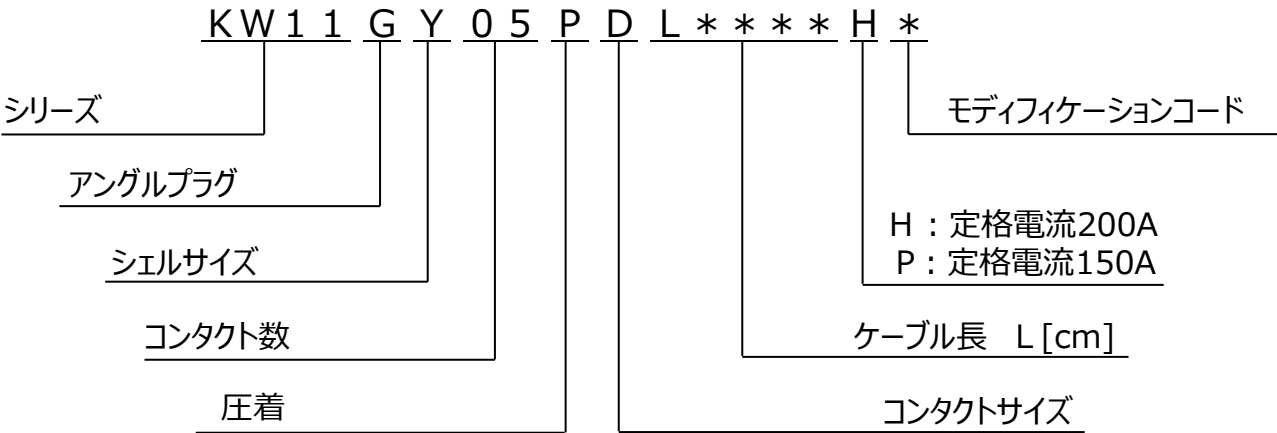
注1.定格電流 150Aと200Aの製品を用意しています。

材料・仕上

構成部品	材料
フロントインシュレータ	耐候性樹脂
インシュレータ	耐候性樹脂
ボディ	耐候性樹脂
ラッチ	耐候性樹脂＋ステンレス鋼



品 名 構 成



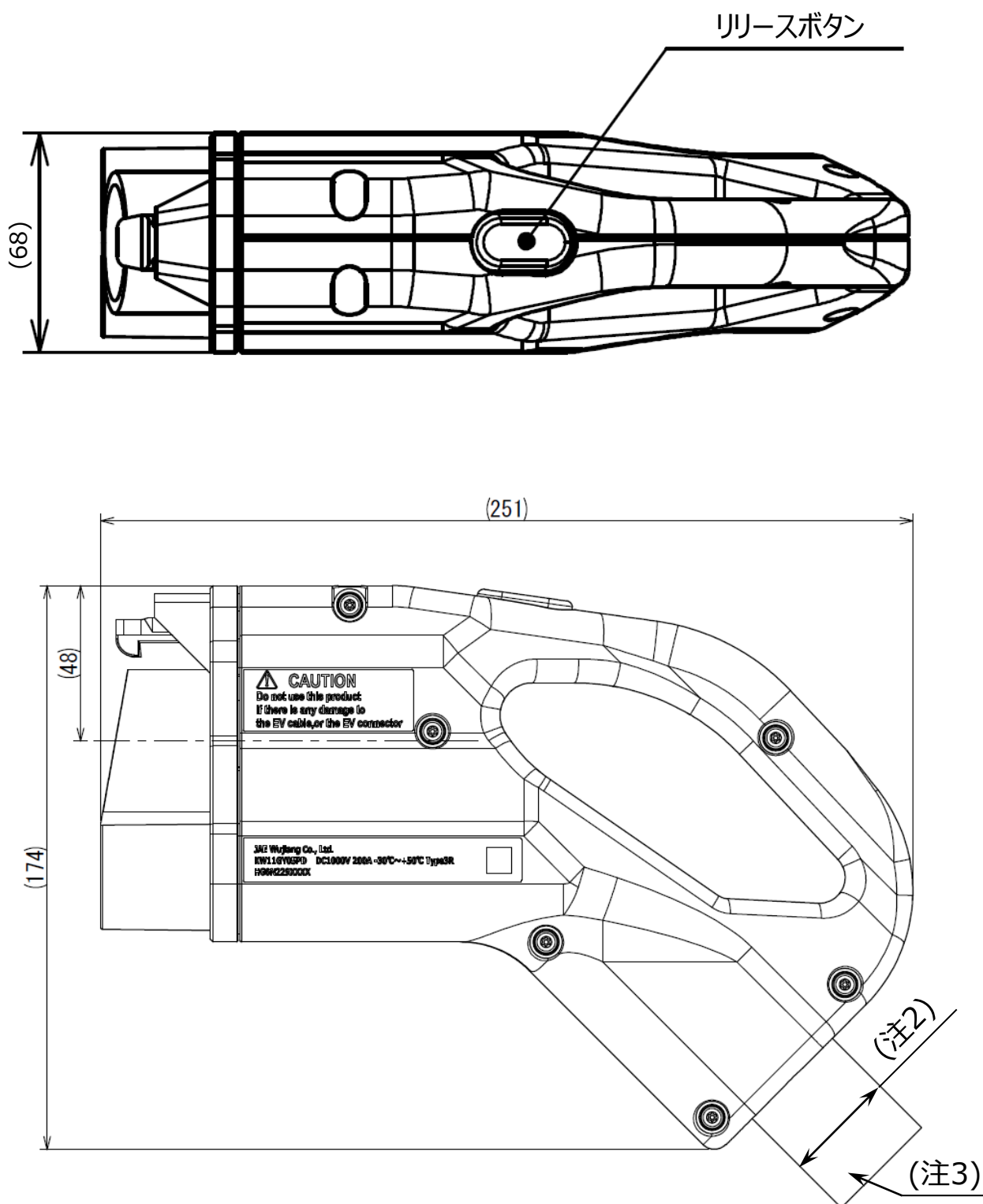
品 名 一 覧

製品名	製品図番	ケーブル長	製品規格表	取扱説明書
KW11GY05PDL0300HG	SJ125638	3.0m	JACS-40243-01	JAHL-40243
KW11GY05PDL0350HG		3.5m		
KW11GY05PDL0400HG		4.0m		
KW11GY05PDL0450HG		4.5m		
KW11GY05PDL0500HG		5.0m		
KW11GY05PDL0550HG		5.5m		
KW11GY05PDL0600HG		6.0m		
KW11GY05PDL0650HG		6.5m		
KW11GY05PDL0700HG		7.0m		
KW11GY05PDL0750HG		7.5m		
KW11GY05PDL0800HG		8.0m		
KW11GY05PDL0850HG		8.5m		
KW11GY05PDL0900HG		9.0m		

品 名 一 覧

製品名	製品図番	ケーブル長	製品規格表	取扱説明書
KW11GY05PDL0300PG	SJ125639	3.0m	JACS-40243-02	JAHL-40243
KW11GY05PDL0350PG		3.5m		
KW11GY05PDL0400PG		4.0m		
KW11GY05PDL0450PG		4.5m		
KW11GY05PDL0500PG		5.0m		
KW11GY05PDL0550PG		5.5m		
KW11GY05PDL0600PG		6.0m		
KW11GY05PDL0650PG		6.5m		
KW11GY05PDL0700PG		7.0m		
KW11GY05PDL0750PG		7.5m		
KW11GY05PDL0800PG		8.0m		
KW11GY05PDL0850PG		8.5m		
KW11GY05PDL0900PG		9.0m		

外形寸法

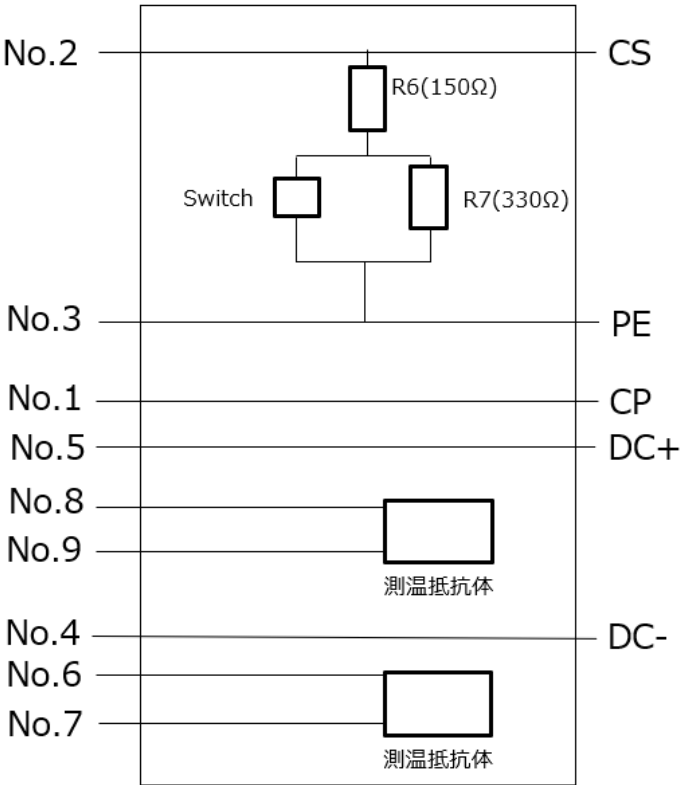
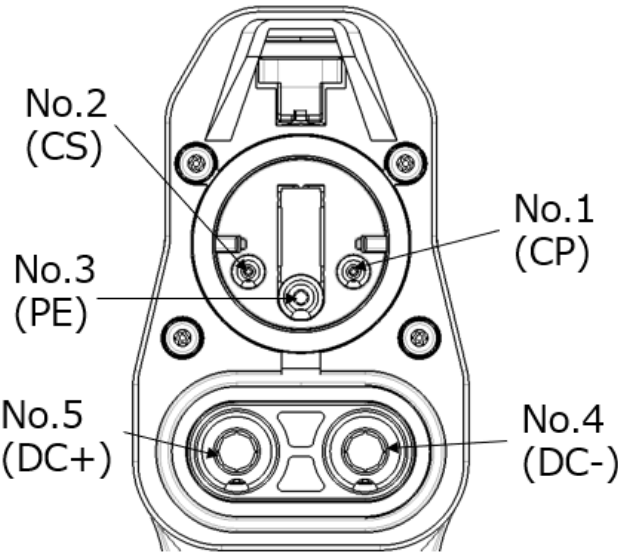


注2. (φ35):KW11GY05PDL****HG

(φ31):KW11GY05PDL****PG

注3.ケーブル端末未加工

配 列



配列名	端末番号	電線外被色	電線サイズ
CP	1	青	AWG18
CS	2	白	AWG18
PE	3	黄 & 緑	AWG6 (KW11GY05PDL****HG)
			AWG5 (KW11GY05PDL****PG)
DC-	4	黒	AWG1 (KW11GY05PDL****HG)
			AWG3 (KW11GY05PDL****PG)
DC+	5	赤	AWG1 (KW11GY05PDL****HG)
			AWG3 (KW11GY05PDL****PG)
测温抵抗体 (DC-)	6	茶	AWG18
	7	緑	AWG18
测温抵抗体 (DC+)	8	桃	AWG18
	9	橙	AWG18

温度センサー仕様

センサータイプ	Pt 1000
規格	DIN EN 60751
測定電流値	0.3mA
温度範囲	-50℃～+130℃
温度係数	3850ppm/K
シャットダウン温度	90℃ (1347.04Ω のPt1000 値に相当)

ご注文に際してのお願い

- ①本カタログに記載の仕様は、参考値です。製品及び仕様については、予告無く変更する場合があります。
記載製品のご採用のご検討やご注文に際しては、予め弊社販売窓口までお問い合わせのうえ、「納入仕様書」の
取交わりをお願いします。
- ②お客様におかれましては、保護回路や冗長回路等を設けて機器の安全を図られると共に、弊社製品の適合性に
ついて十分なご確認をお願いします。
- ③本カタログ記載の製品は、下記の推奨用途に使用されることを意図しております。従いまして、推奨用途以外へ
のご使用又は極めて高い信頼性が要求される特定用途へのご使用をお考えの場合は、必ず事前に弊社販売窓口まで
ご相談下さいますようお願い申し上げます。
- (1)ご相談いただく用途例
- (イ)下記用途でお客様指定又は産業分野固有の品質保証プログラムが有る場合は、ご相談下さい。
*用途例:自動車電装、列車制御、通信機器(幹線)、交通信号制御、電力、燃焼制御、防火・防犯装置、防災機器、等。
- (ロ)下記特定用途へのご使用をお考えの場合は、お客様指定の品質保証プログラムにて別途承る場合があります。
*特定用途例:航空宇宙機器、海底中継機器、原子力制御システム、生命維持のための医療機器、等。
- (2)推奨用途例:電算機、事務機、通信機器(端末、移動体)、計測機器、AV機器、家電、FA機器、等。

■ご注意



電気用品安全法の適合品をお求めの場合は、
電気用品安全法で定める基準を満たした
認証品をお選びください。認証品については
弊社販売窓口までお問い合わせください。

※ 改良の為、予告なく形状・仕様等変更することがあります。ご検討の際はお問い合わせください。