

電気自動車充放電システム用コネクタ ～ KW02Cシリーズ～

CONNECTOR
MB-0372-1
Jul. 2021

RoHS対応品



概 要

KW02CシリーズはCHAdeMO規格に準拠したコネクタで、主に家庭でのV2Hの用途に適した製品です。利便性を追求した本製品は、従来比で約20%のサイズダウン（コネクタ全長）を実現し、軽量化と取り扱い性の向上を図っています。同時に、従来よりも定格電流を拡大しており、バッテリーの大容量化が進むEVへのより高速な充放電に対応いたします。

また、ケーブルはJCS認証（日本市場）とCE認証（欧州市場）に適合しており、両地域の製品に搭載することが可能です。

なお、従来製品と同じくCHAdeMO V2Hガイドラインに則り、電磁ロック機構には自己保持型ソレノイドを採用しています。当社独自のロック状態検知機能を有しており、ロック／アンロックの状態を充電器から確認することができます。

特 長

- CHAdeMO Ver2.0準拠
- 電動自動車用充放電システムガイドライン(EVPS-002) Ver.2.1準拠
- 定格電流アップと小型化を両立
- 耐環境性の高い材料を使用した高信頼設計
- 高強度と軽量化を両立

適 用

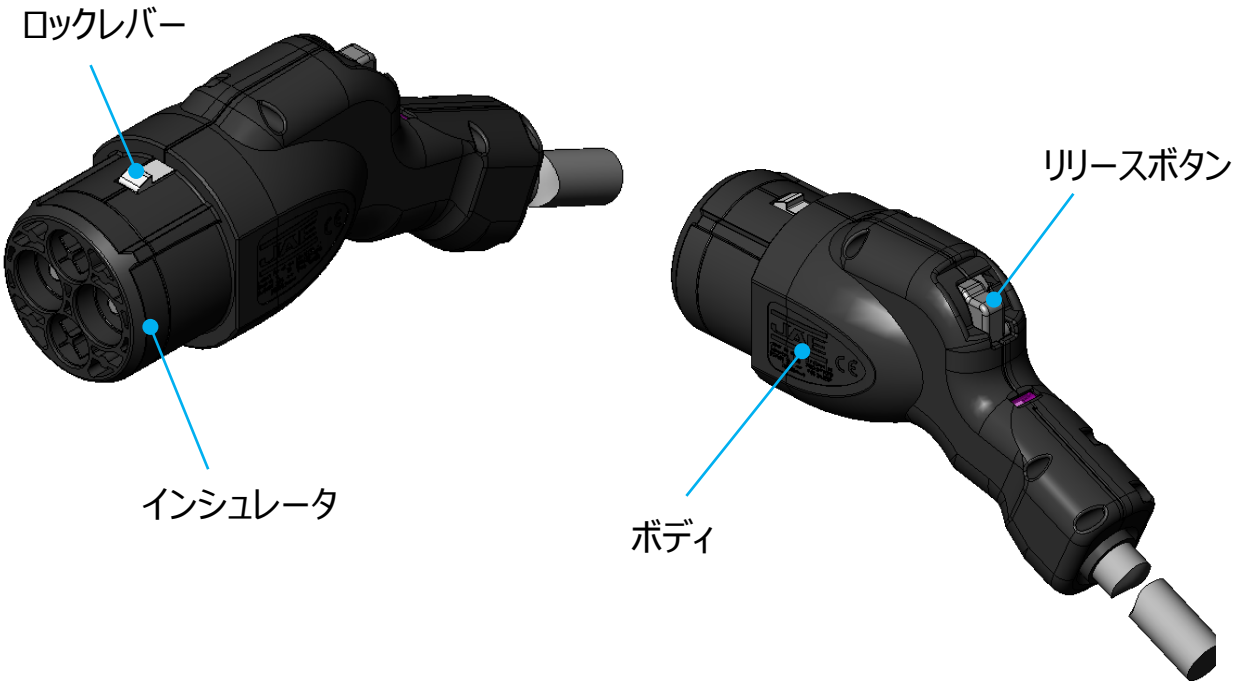
電動自動車用充放電システム（CHAdeMO仕様）
（Vehicle to Home、Vehicle to Grid など）

一 般 仕 様

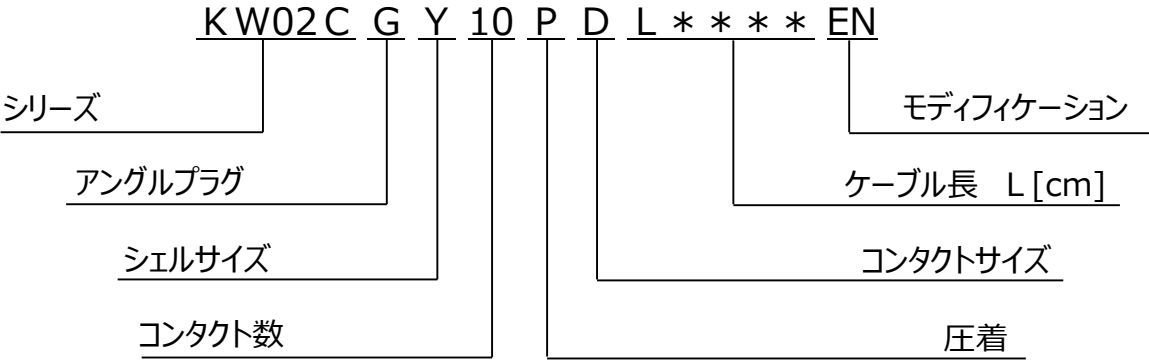
極数	電源(パワー)：2極、電源(12V)：2極、信号：6極
定格電流	電源(パワー)：37A以下(注1)、電源(12V)：6.4A、信号：2A
定格電圧	電源(パワー)：DC500V、電源(12V) /信号：DC16V以下
絶縁抵抗	100MΩ以上 (近接コンタクト間DC500V電圧印加にて)
耐電圧	AC3,000V/1分間
耐久回数	10,000回
挿入力	100N以下
使用温度範囲 (注1)	-30℃～+50℃ (定格電流：30A) -30℃～+40℃ (定格電流：37A)

材 料 ・ 仕 上

構成部品	材料	仕上
ボディ	耐候性樹脂	—
リリースボタン	耐候性樹脂	—
ロックレバー	ステンレス鋼	—
インシュレータ	耐候性樹脂	—



品 名 構 成



品 名 一 覧

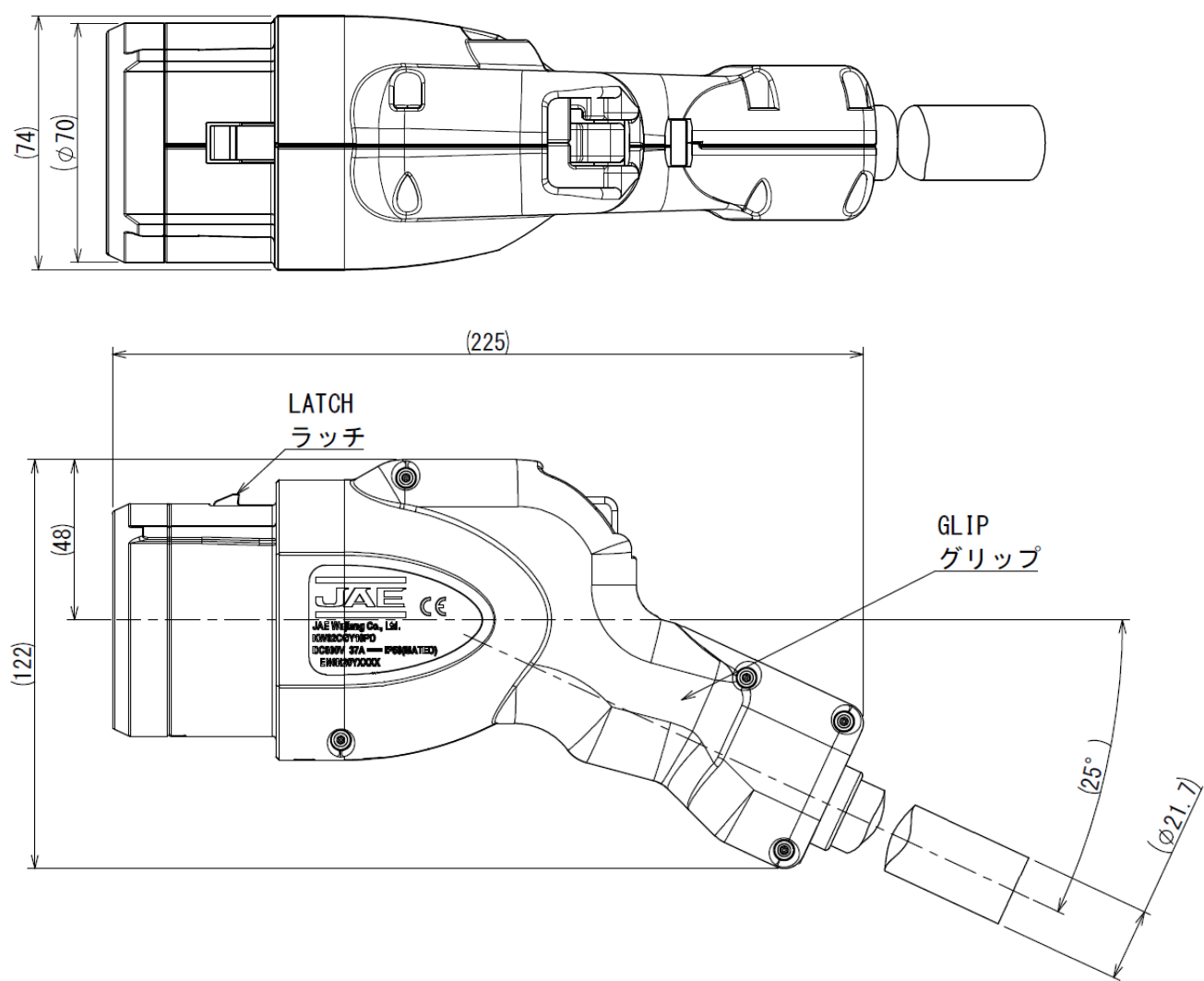
製品名	製品図番	ケーブル長	製品規格表	取扱説明書
KW02CGY10PDL0300EN	SJ123562	3.0m	JACS-40221	JAHL-40221
KW02CGY10PDL0350EN		3.5m		
KW02CGY10PDL0400EN		4.0m		
KW02CGY10PDL0450EN		4.5m		
KW02CGY10PDL0500EN		5.0m		
KW02CGY10PDL0550EN		5.5m		
KW02CGY10PDL0600EN		6.0m		
KW02CGY10PDL0650EN		6.5m		
KW02CGY10PDL0700EN		7.0m		
KW02CGY10PDL0750EN		7.5m		
KW02CGY10PDL0800EN		8.0m		

専 用 工 具

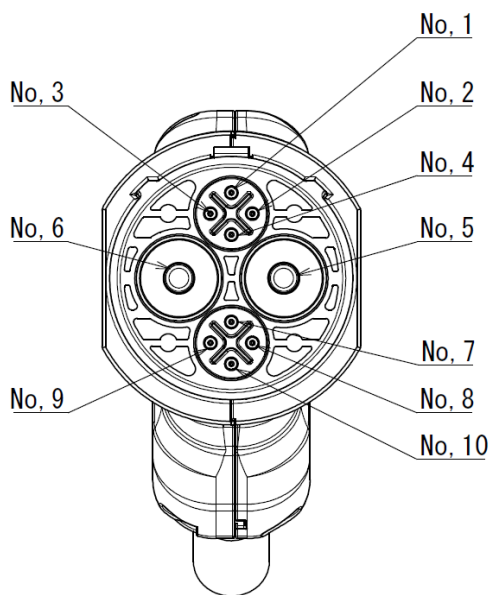
本工具は緊急リリースと行った後の復旧時に使用します。
緊急リリースおよび復旧方法については説明書を参照願います。

対象製品	緊急リリースおよび復旧方法説明書	工具名
KW02CGY10PDL****EN	JAHL-40221-01	WT-KW02C-1
		WT-KW02C-2

外形寸法

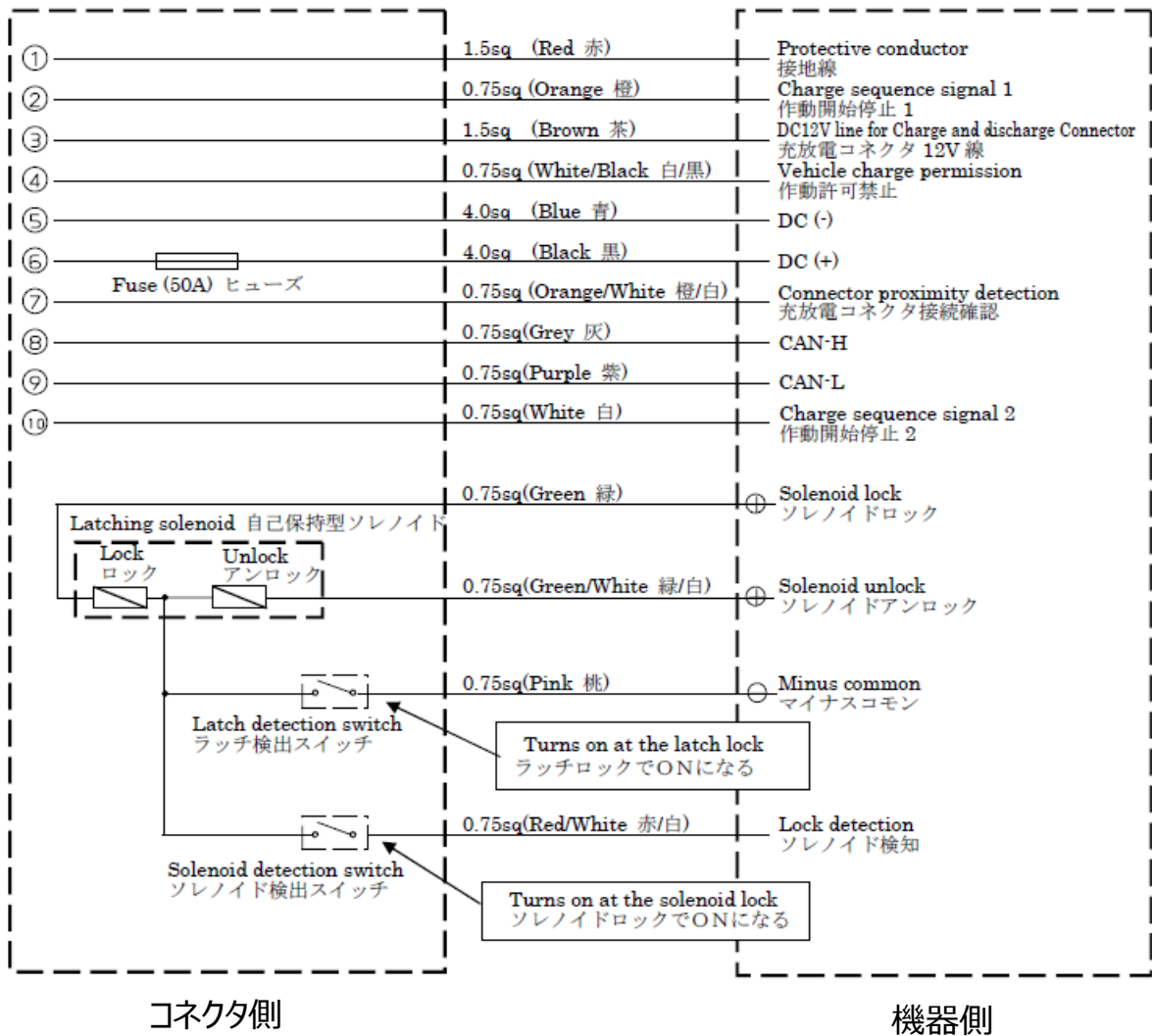


配列



No.	SIZE	WIRE COLOR
1	1.5sq	Red
2	0.75sq	Orange
3	1.5sq	Brown
4	0.75sq	White/Black
5	4.0sq	Blue
6	4.0sq	Black
7	0.75sq	Orange/White
8	0.75sq	Gray
9	0.75sq	Purple
10	0.75sq	White
-	0.75sq	Green
-	0.75sq	Green/White
-	0.75sq	Pink
-	0.75sq	Red/White

コネクタ回路図



ご注文に際してのお願い

- ①本カタログに記載の仕様は、参考値です。製品及び仕様については、予告無く変更する場合があります。記載製品のご採用のご検討やご注文に際しては、予め弊社販売窓口までお問い合わせのうえ、「納入仕様書」の取交わしをお願いします。
- ②お客様におかれましては、保護回路や冗長回路等を設けて機器の安全を図られると共に、弊社製品の適合性について十分なご確認をお願いします。
- ③本カタログ記載の製品は、下記の推奨用途に使用されることを意図しております。従いまして、推奨用途以外へのご使用又は極めて高い信頼性が要求される特定用途へのご使用をお考えの場合は、必ず事前に弊社販売窓口までご相談下さいようお願い申し上げます。

(1) ご相談いただく用途例

(イ) 下記用途でお客様指定又は産業分野固有の品質保証プログラムが有る場合は、ご相談下さい。

*用途例: 自動車電装、列車制御、通信機器 (幹線)、交通信号制御、電力、燃焼制御、防火・防犯装置、防災機器、等。

(ロ) 下記特定用途へのご使用をお考えの場合は、お客様指定の品質保証プログラムにて別途承る場合があります。

*特定用途例: 航空宇宙機器、海底中継機器、原子力制御システム、生命維持のための医療機器、等。

(2) 推奨用途例: 電算機、事務機、通信機器 (端末、移動体)、計測機器、AV機器、家電、FA機器、等。

■ご注意

電気用品安全法の適合品をお求めの場合は、電気用品安全法で定める基準を満たした認証品をお選びください。認証品については弊社販売窓口までお問い合わせください。