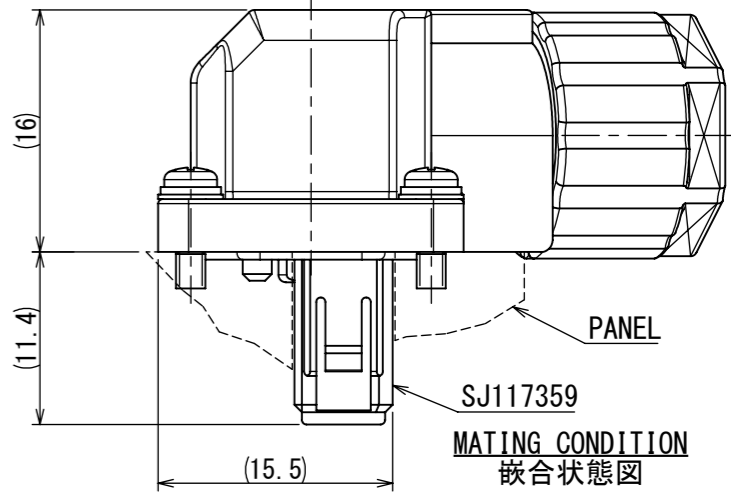
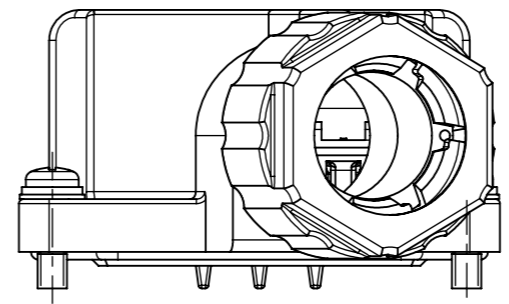
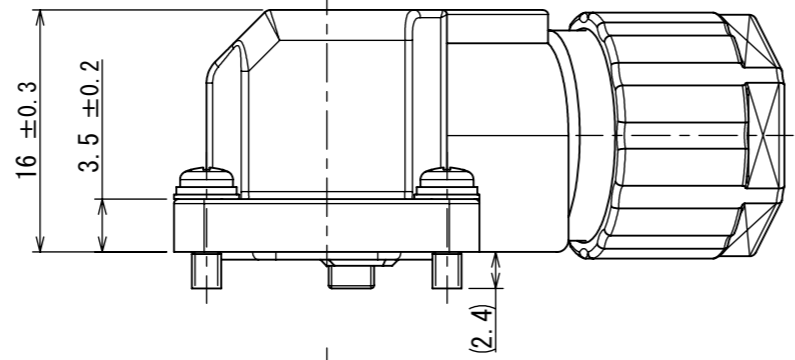
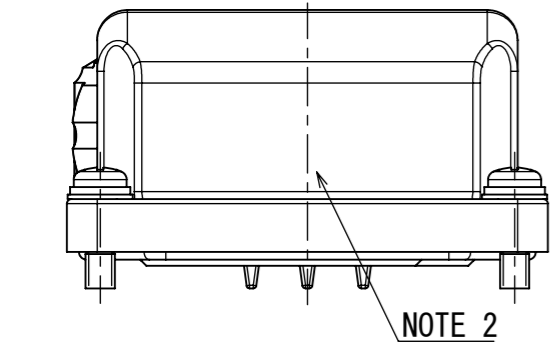
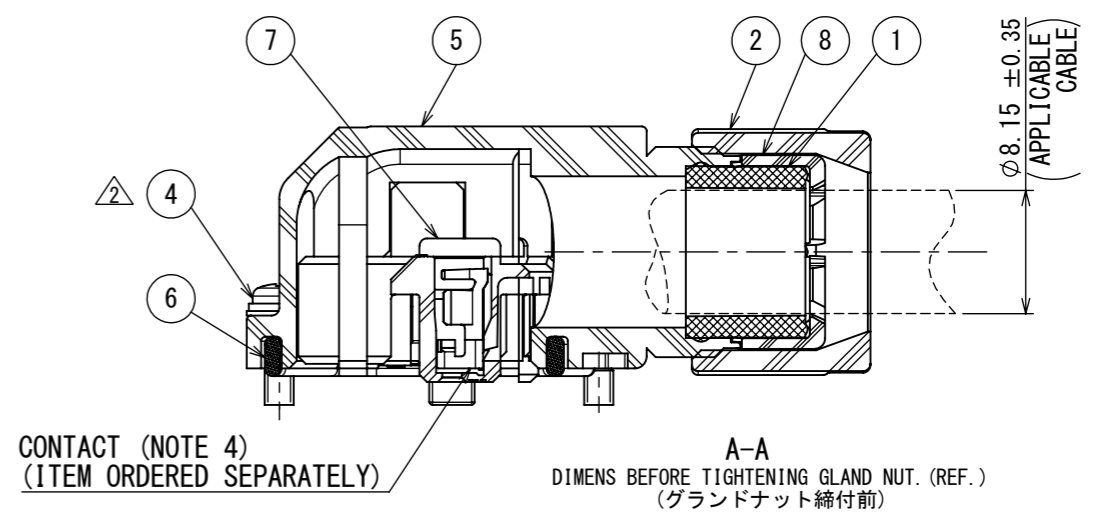
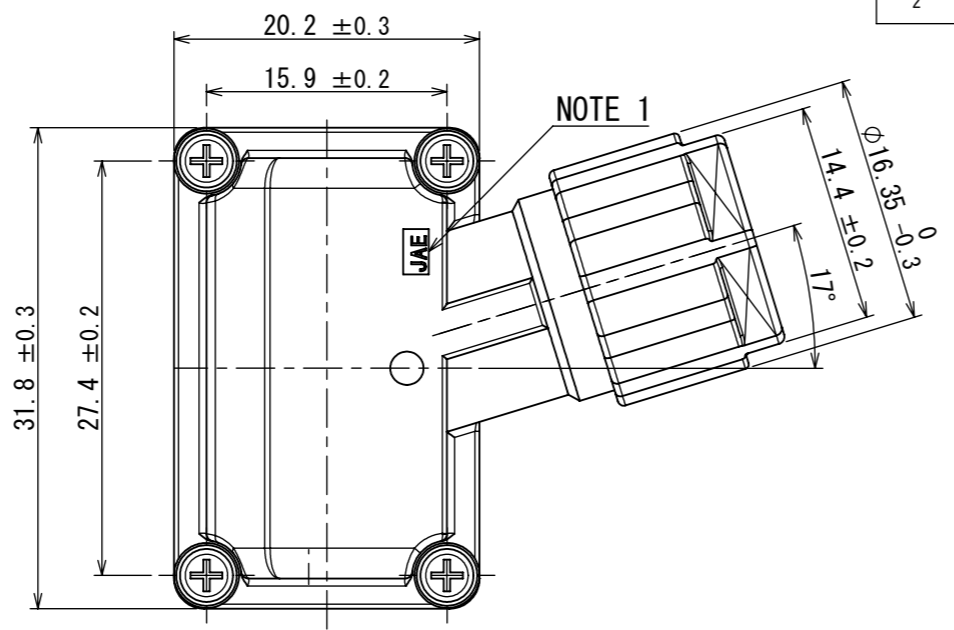
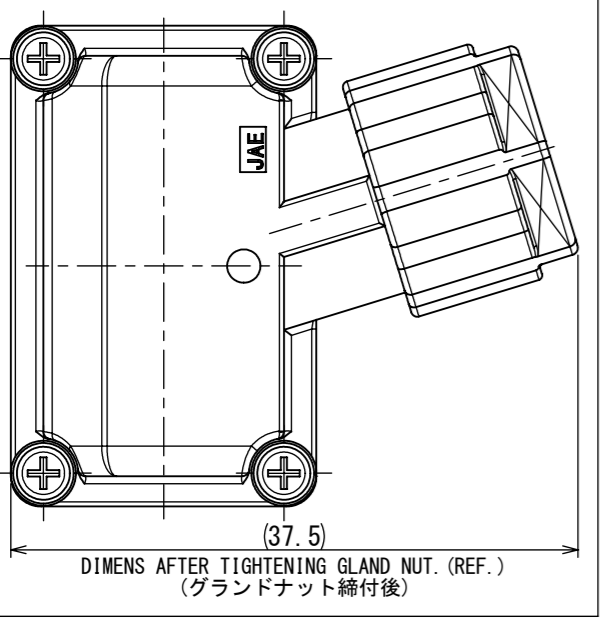


DCF-C-212J (20.07)

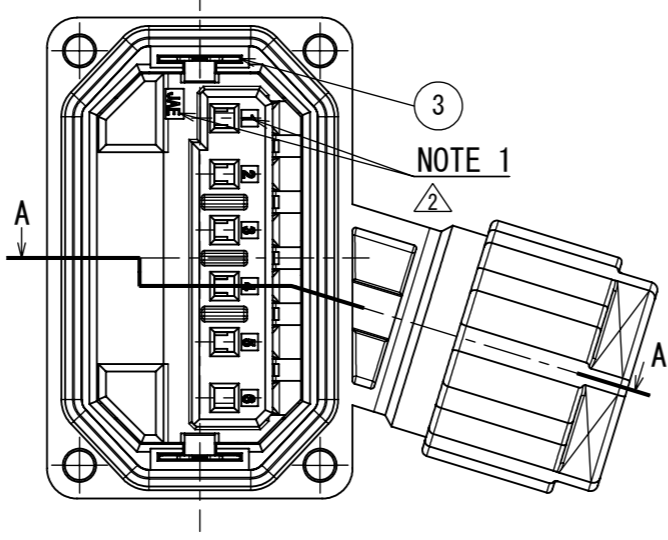
E
D
C
B
A

8971268
SJ121268
(ON DRAWING) (台番号)



NOTE 1. THE COMPANY LOGO "JAE" AND CONTACTS TERMINAL NO. ARE MARKED AS INDICATED.
2. THE PRODUCT LOT NUMBER ARE MARKED AS INDICATED.
3. FOR PREVENTION OF FALSE ASSEMBLING, INCORPORATE THE INSULATOR IN ONLY THE DIRECTION OF THE ILLUSTRATION.
4. CONTACTS ARE SOLD SEPARATELY.

注1. 図示の位置に社名及び端子No. を表示する。
2. 図示の位置にロットNo. を表示する。
3. 誤組立防止の為、インシュレータは図示の方向にのみ組込むことができる。
4. コントクトは別売り品である。



SPECIFICATION

RATED CURRENT : CONTACT No. 1~4 :
7.4A (5.2Ar.m.s) MAX. /CONTACT
CONTACT No. 5, 6 : 1.2A MAX. /CONTACT
RATED VOLTAGE : CONTACT No. 1~4 : 400VAC MAX. (WITH UL)
230VAC MAX.
(WITH TUV, ORDINARY SPECIFICATIONS)
(OVER VOLTAGE CATEGORY: II)
(POLLUTION DEGREE: 2)
CONTACT No. 5, 6 : 30VDC MAX.
(OVER VOLTAGE CATEGORY: II)
(POLLUTION DEGREE: 2)

仕様

定格電流 : コントクト No. 1~4 :
7.4A (5.2Ar.m.s) 以下/芯
コンタクト No. 5, 6 : 1.2A 以下/芯
定格電圧 : コントクト No. 1~4 :
400VAC 以下 (UL)
230VAC 以下 (TUV、一般仕様対応)
(過電圧範疇 II、汚染度 2)
コンタクト No. 5, 6 : 30VDC 以下
(過電圧範疇 II、汚染度 2)

版数 VER.	年月日 DATE	CN NO.	変更内容 DESCRIPTION	製図 DR.	担当 CHK.	査閲 APPD.	承認 APPD.
2	03/OCT/2023	051638	SCREW CHANGE (HEXAGON→PLUS), ect.	—	T. SUZUKI	—	H. EBIHARA

8	CABLE CLAMP	1	SYNTHETIC RESIN	—	COLOR: GRAY
7	INSULATOR	1	SYNTHETIC RESIN	—	COLOR: NATURAL
6	GASKET	1	SYNTHETIC RUBBER	—	COLOR: GRAY
5	HOOD	1	SYNTHETIC RESIN	—	COLOR: BLACK
4	SCREW	4	STAINLESS STEEL	—	M2 SPRING & PLAIN WASHER
3	SPRING	2	STAINLESS STEEL	—	
2	GLAND NUT	1	SYNTHETIC RESIN	—	COLOR: BLACK
1	BUSHING	1	SYNTHETIC RUBBER	—	COLOR: GRAY

仕様書 (SPECIFICATION)	第1版 (ORIGINAL DATE)	尺度 (SCALE)	シリーズ (SERIES)	日本航空電子工業株式会社	版数 (VER.)
JACS-50124 JABL-50124	25/FEB/2019	2:1	JN13	JAE	2
一般公差 (GENERAL TOLERANCE)	製図 DR.	名称 (TITLE)	JN13FJ06SN3 ANGLE PLUG (6 CONTACTS)		
寸法 (DIMENSION)	担当 CHK.	質量 (MASS)	図面番号 (DRAWING NO.)		
角度 (ANGLES)	査閲 APPD.	シートの枚数 (SHEET NO.)	SJ121268		
単位 (UNIT) : mm	承認 APPD.	1 OF 1			

