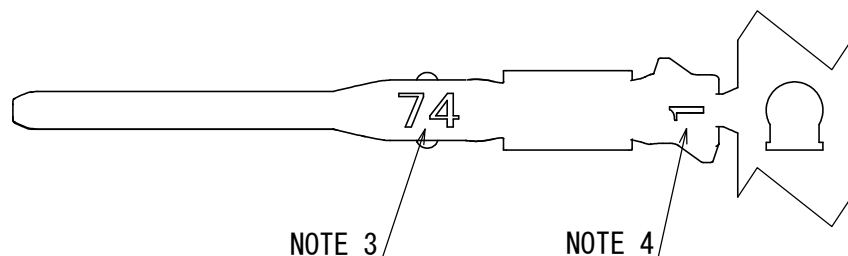
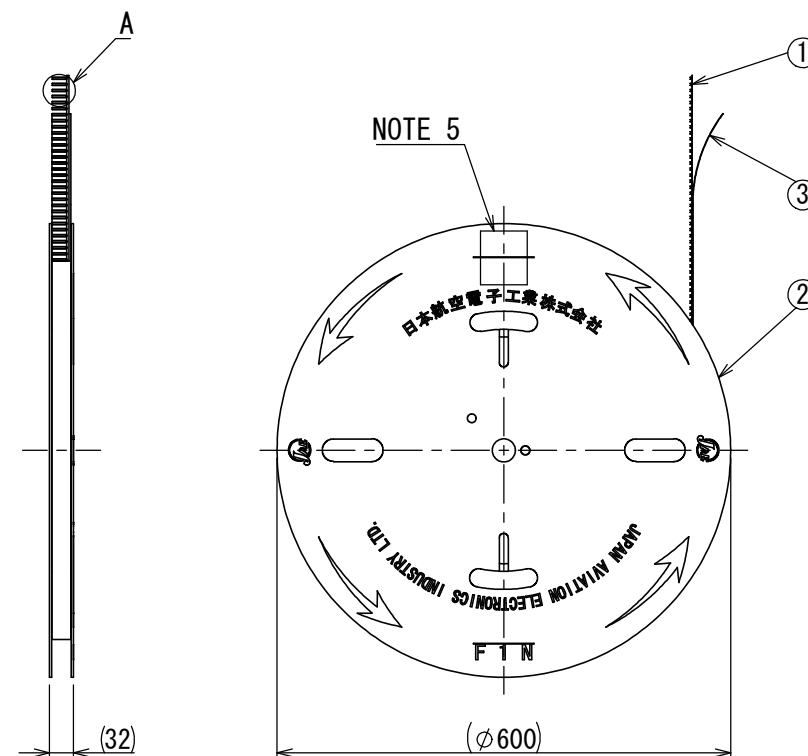
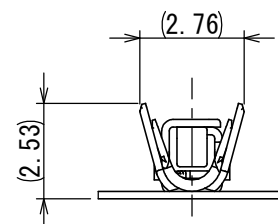
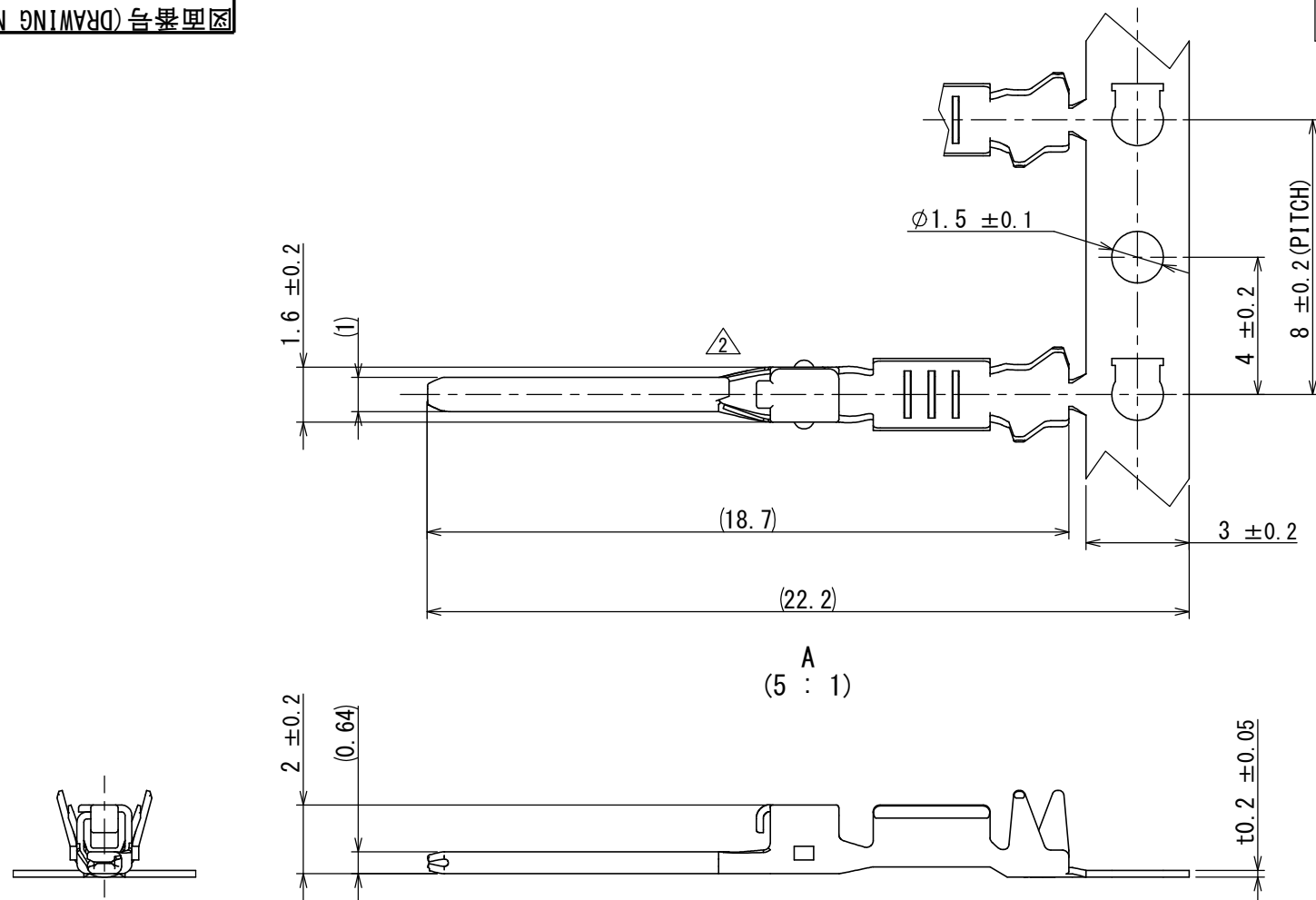


図面番号 (DRAWING NO.) SJ118795



NOTE 1. THESE CONTACTS ARE SUPPLIED IN REEL. THERE ARE 6000 CONTACTS PER REEL.
NOTE 2. APPLICABLE CABLE: AWG#22 TO #24, INSULATION OUTER DIAMETER: ϕ 0.9mm TO ϕ 1.5mm.
NOTE 3. PRODUCTION DATE IS SHOWN.
NOTE 4. FORM IDENTIFICATION MARK IS SHOWN.
NOTE 5. PRODUCT NAME, DRAWING NUMBER AND QUANTITY ARE SHOWN.
NOTE 6. MATING AREA: GOLD PLATING OVER NICKEL, TERMINAL AREA: TIN PLATING OVER NICKEL
OTHER AREA: NICKEL PLATING

注1. 本コネクタは6000個巻きのリールにて供給される。
 注2. 適用電線:AWG#22~#24、被覆外径:φ0.9~1.5mm
 注3. 図示の位置に製造年月を表示する。
 注4. 図示の位置に形状識別記号を表示する。
 注5. 図示の位置に品名、図番、数量を表示する。
 注6. 接触部:ニッケル上金めっき、結線部:ニッケル上錫めっき、その他:ニッケルめっき

3	TAPE	1	PAPER	—	—
2	REEL	1	PAPER	—	—
1	PIN CONTACT	6000	COPPER ALLOY	NOTE 6	—
符号 NO.	名 称 DESCRIPTION	個 数 QTY.	材 料 MATERIAL	仕 上 FINISH	備 考 REMARKS

仕様書(SPECIFICATION) JACS-11204		第1版(ORIGINAL DATE) 25/APR/2017		尺度(SCALE) 1:10		シリーズ(SERIES) HB01		日本航空電子工業株式会社		SIZE A3
一般公差(GENERAL TOLERANCE)		製図 DR.	—	名称(TITLE) HB01P06K4P3		 JAPAN AVIATION ELECTRONICS INDUSTRY, LTD.		図面番号(DRAWING NO.) SJ118795	版数 (VER.) 2	
寸法(DIMENSION)	角度(ANGLES)	担当 CHK.	K. NAKAZAWA	PIN CONTACT #22						
±0.8	×° ±	査閲 APPD.	—							
× ±0.4	×°×' ±	承認 APPD.	T. KUDOU							
×× ±0.1		単位(UNIT) : mm		シート(SHEET NO.) 1 OF 1						
××× ±				質量(MASS) —						

