

版数 VER.	年月日 DATE	CN NO.	変更内容 DESCRIPTION	製図 DR.	担当 CHK.	査閲 APPD.	承認 APPD.
2	29/SEP/2017	022778	CORRECTION OF ERRORS 誤記訂正	—	K. NAKAZAWA	—	T. KUDOU

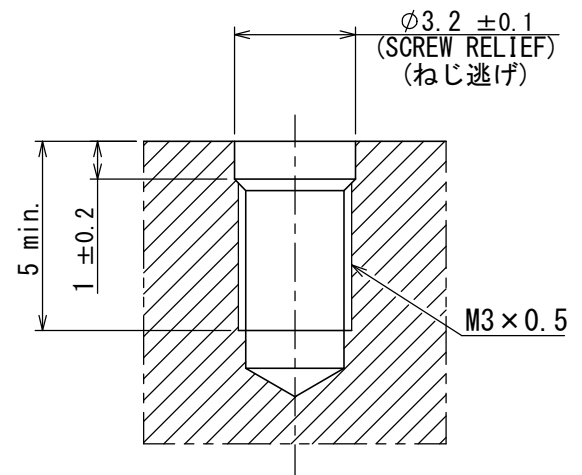
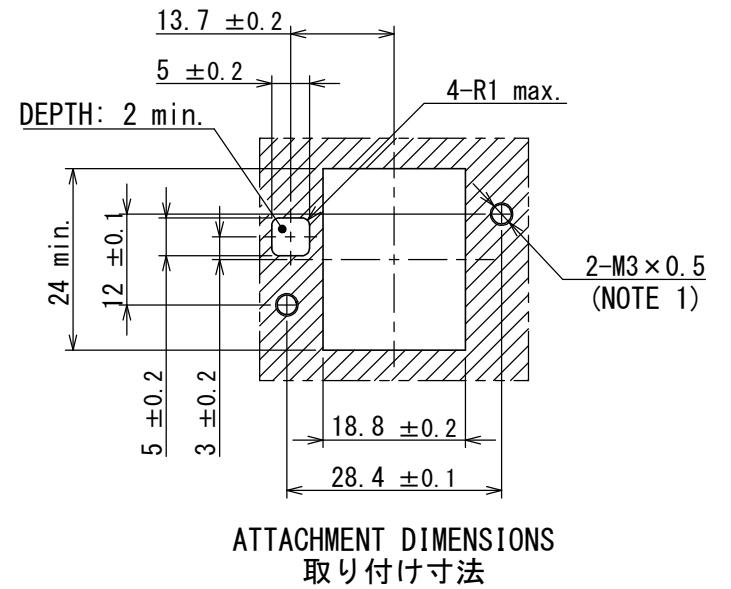
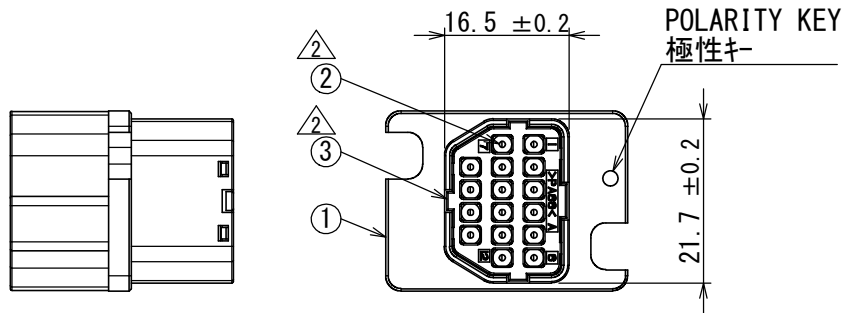
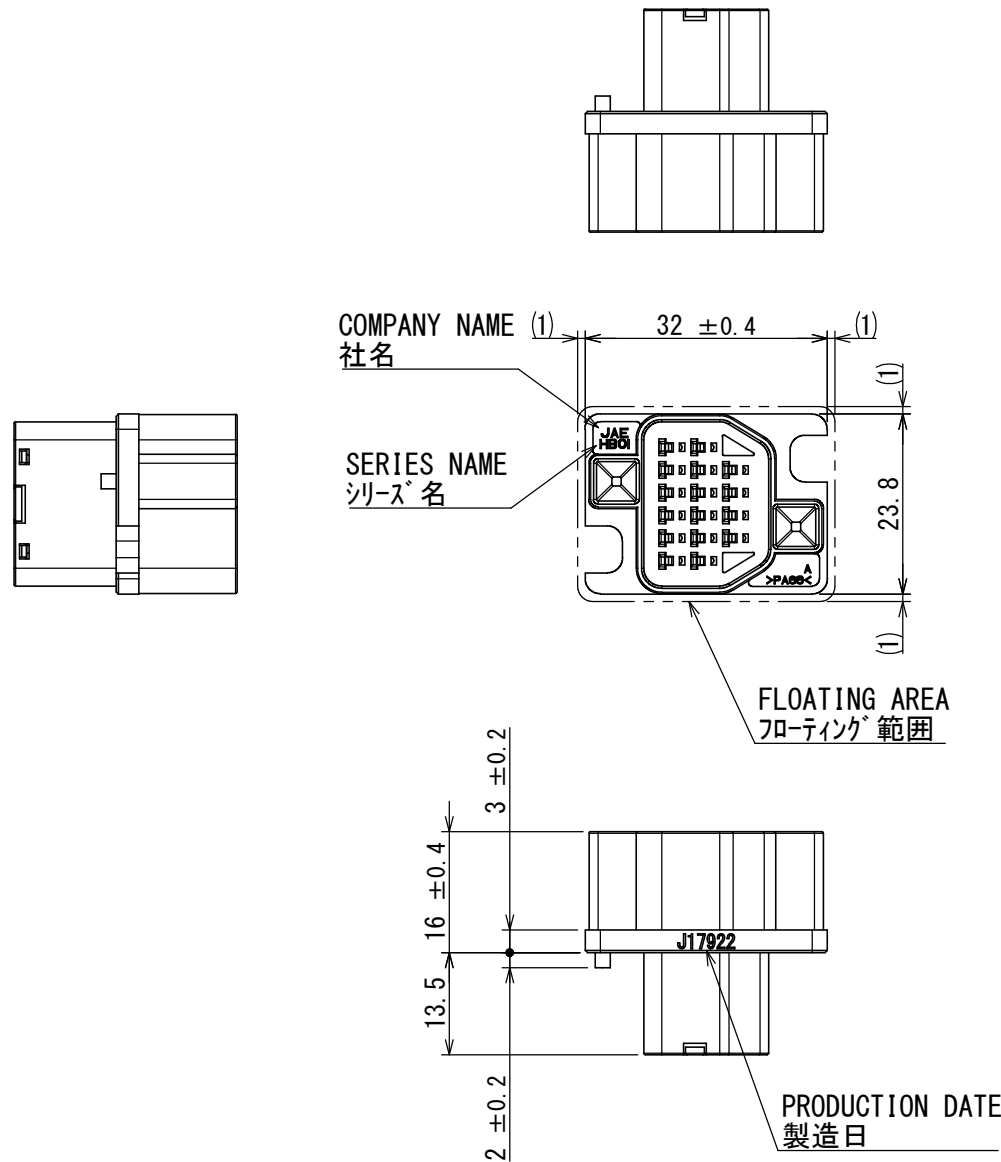


FIG. 1 SCREW HOLE DIMENSIONS
図1 ねじ穴寸法
(5 : 1)

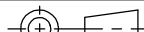
- NOTE 1. APPLICABLE SHOULDER BOLT FOR ATTACHMENT: D250-50717
SPECIFIED TORQUE: 0.63N·m
REFER TO FIG. 1 FOR MACHINING SCREW HOLE TO CHASSIS.
ALTERNATIVELY SCREW BY PANEL-HOLE (THICKNESS: 1~2mm) AND NUT.
- NOTE 2. APPLICABLE CONTACT IS SHOWN.
THE CONTACT IS SOLD SEPARATELY. (REFER TO TABLE 1)

- 注1. 取り付け用ショルダーボルト: D250-50717, 規定トルク: 0.63N·m
筐体へ直接雌ねじ加工する場合は図1のようにしてください。
あるいはパネル貫通穴(厚さ1~2mm)にナットで固定してください。
- 注2. 適用コンタクトを示す。コンタクトは別売りである。(表1参照)

TABLE 1. APPLICABLE CONATAC (NOTE 2)

NO.	PRODUCT NAME 名称	DRAWING NO. 図番	CONTACT TYPE コンタクト種別	APPLICABLE CABLE 適用電線	
				WIRE SIZE 電線サイズ	INSULATION DIA. 被覆外径
1	HB01P06K4P3	SJ118795	PIN CONTACT #22	AWG#22~24	φ0.9~1.5

3	COVER	1	15%GF 6-6Ny	COLOR: BLACK	—
2	GROMMET	1	SILICONE RUBBER	COLOR: BROWN	—
1	INSULATOR	1	15%GF 6-6Ny	COLOR: BLACK	—
符号 NO.	名称 DESCRIPTION	個数 QTY.	材料 MATERIAL	仕上 FINISH	備考 REMARKS

仕様書 (SPECIFICATION) JACS-11204 (-*)		第1版 (ORIGINAL DATE) 22/SEP/2017		尺度 (SCALE) 1:1	シリーズ (SERIES) HB01	日本航空電子工業株式会社 JAE JAPAN AVIATION ELECTRONICS INDUSTRY, LTD.	図面番号 (DRAWING NO.) SJ118805	版数 (VER.) 2
一般公差 (GENERAL TOLERANCE)		製図 DR.	—	名称 (TITLE) HB01P016PZ1				
寸法 (DIMENSION)		担当 CHK.	K. NAKAZAWA	PIN CONNECTOR				
角度 (ANGLES)		査閲 APPD.	—	質量 (MASS) 9.3g				
×° ±		承認 APPD.	T. KUDOU					
×°×' ±		単位 (UNIT) : mm						
. ±0.8								
. × ±0.4								
. ×× ±0.1								
. ××× ±								