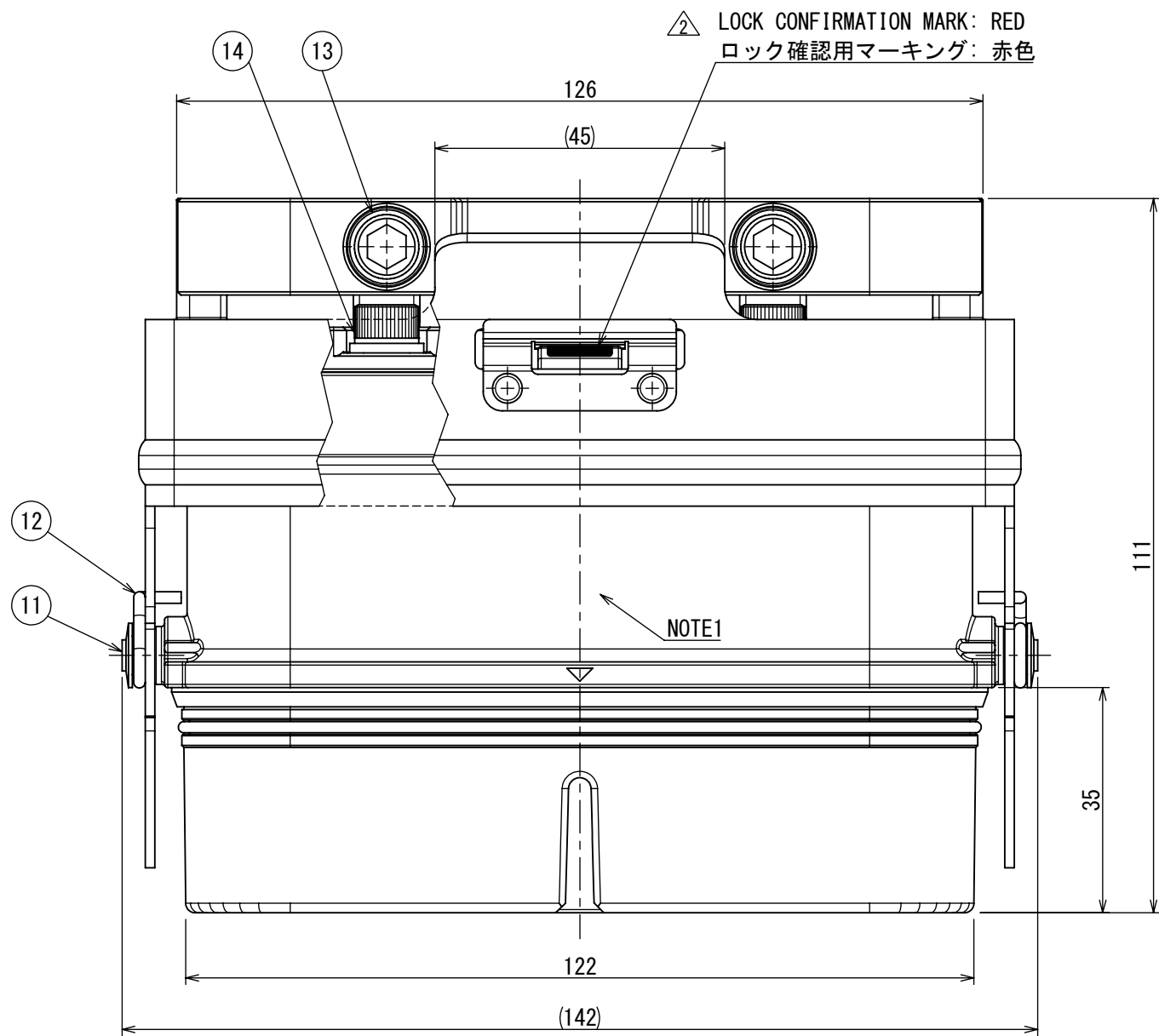


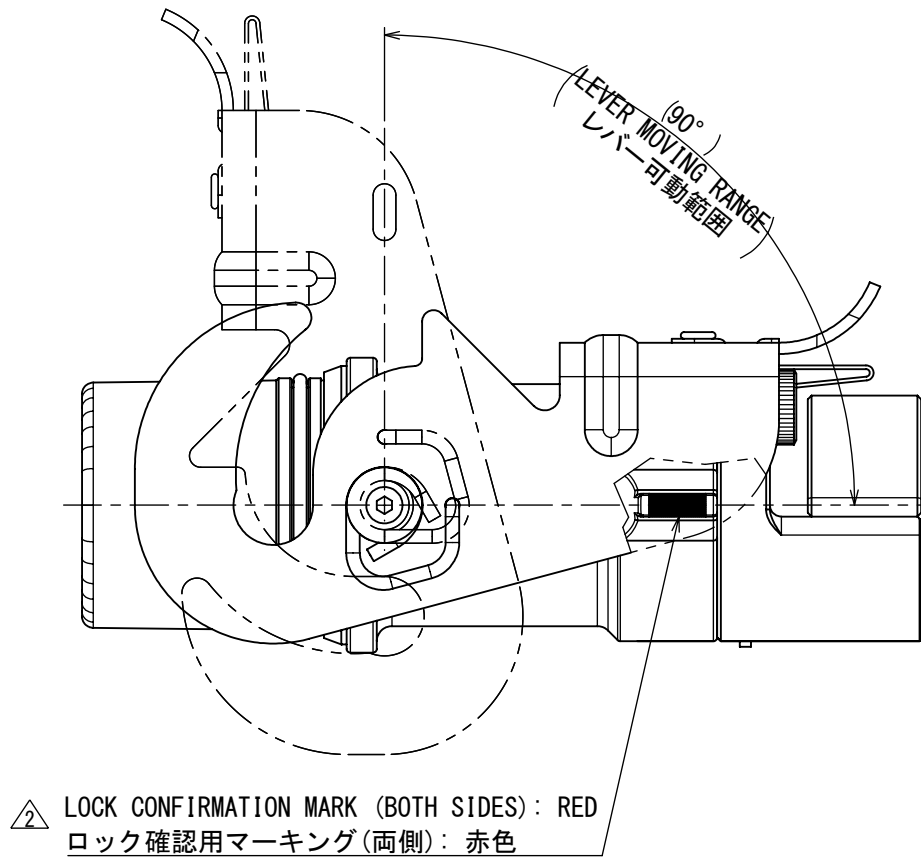
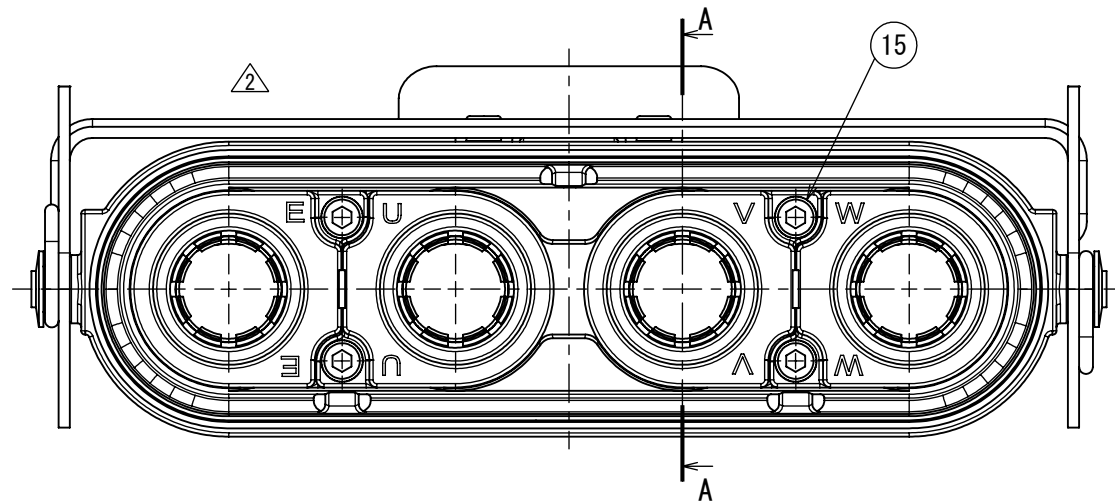
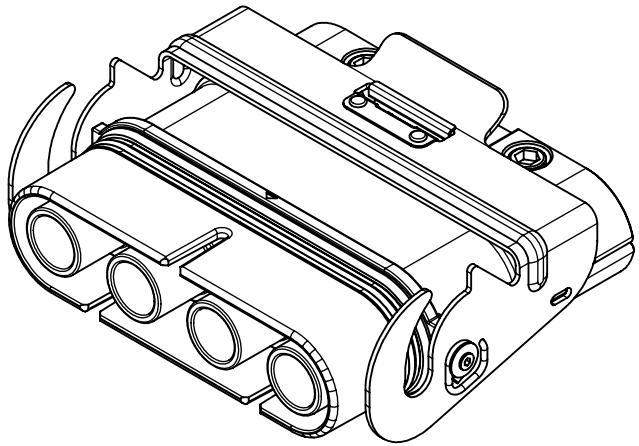
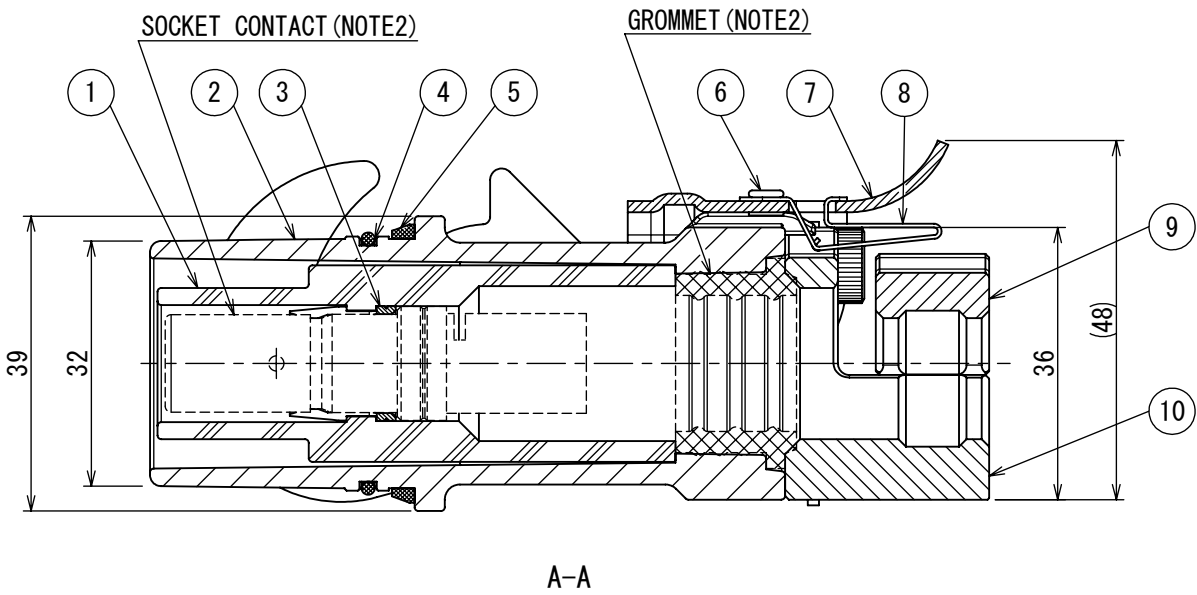
H
G
F
E
D
C
B
A
DOE-2131(20,07)

図面番号(DRAWING NO.) SJ124783



SPECIFICATION
CONTACT : #0 SOCKET CONTACT 4 PIECES
DIELECTRIC WITHSTANDING VOLTAGE : AC. 6000Vr.m.s. FOR ONE MINUTE
INSULATION RESISTANCE : 5000MΩ MIN. (AT DC. 1000V)
MASS : 706g±10% (CONNECTOR)

仕様
コンタクト : #0ソケットコンタクト 4本
耐電圧 : AC. 6000Vr.m.s. 1分間
絶縁抵抗 : 5000MΩ以上 (DC. 1000Vにて)
質量 : 706g±10% (本体)



NOTE1. LOT No., COMPANY LOGO "JAE", AND PART NUMBER ARE MARKED IN THE AREA SHOWN.
HOWEVER, THE SUFFIX "-F0" SHALL NOT BE MARKED.

2. SOCKET CONTACT AND GROMMET ARE SOLD SEPARATELY.
REFER TO "JAHL-50129" FOR APPLICABLE PRODUCTS.

注1. 図示の位置にロット番号、社名及び品名を表示します。
但し、末尾"-F0"の表示はありません。

2. ソケットコンタクト及びグロメットは別売品です。
適合品については、「JAHL-50129」を参照して下さい。

版数 VER.	年月日 D A T E	CN NO.	変更内容 DESCRIPTION	製 図 DR.	担 当 CHK.	査 閲 APPD.	承 認 APPD.
2	07/AUG/2023	052165	ADD MARKINGS AND INSERT ARRANGEMENT CHANGE	—	T. TAKESHITA	—	H. EBIHARA

15	HEXAGON SOCKET HEAD SCREW	4	STAINLESS STEEL	—	M3-L22
14	HEXAGON SOCKET HEAD SCREW	3	STAINLESS STEEL	—	M6-L10
13	HEXAGON SOCKET HEAD SCREW	2	STAINLESS STEEL	—	M6-L20
12	SPRING	2	STAINLESS STEEL	—	
11	MACHINE SCREW	2	STAINLESS STEEL	—	M4-L6
10	CLAMP SADDLE	1	ALUMINIUM ALLOY	ZINC PLATING	COLOR:BLACK SYSTEM INTERFERENCE COLOR
9	CLAMP	1	ALUMINIUM ALLOY	ZINC PLATING	COLOR:BLACK SYSTEM INTERFERENCE COLOR
8	PLATE	1	STAINLESS STEEL	—	
7	LEVER	1	STAINLESS STEEL	—	
6	RIVET	2	STAINLESS STEEL	—	
5	GASKET	1	SYNTHETIC RUBBER	—	
4	"O"RING	1	SYNTHETIC RUBBER	—	
3	CLIP	4	COPPER ALLOY	SILVER PLATING	
2	SHELL	1	ALUMINIUM ALLOY	ZINC PLATING	COLOR:BLACK SYSTEM INTERFERENCE COLOR
1	SOCKET INSULATOR	4	SYNTHETIC RESIN	—	U, V, W, E×1 (EACH)

仕様書 (SPECIFICATION) JACS-50129 JAHL-50129	第1版 (ORIGINAL DATE) 12/JUN/2023	尺度 (SCALE) 1:1	シリーズ (SERIES) JK11	日本航空電子工業株式会社
一般公差 (GENERAL TOLERANCE)	製図 DR.	名称 (TITLE) JK11DY04SH3-F0	JAE JAPAN AVIATION ELECTRONICS INDUSTRY, LTD.	
寸法 (DIMENSION).	担当 CHK.	図面番号 (DRAWING NO.) SJ124783		
±0.8	承認 APPD.	版数 (VER.) 2		
±0.8	承認 APPD.	シート (SHEET NO.) 1 OF 1		
±0.8	承認 APPD.	質量 (MASS) —		
±0.8	承認 APPD.	単位 (UNIT) : mm		