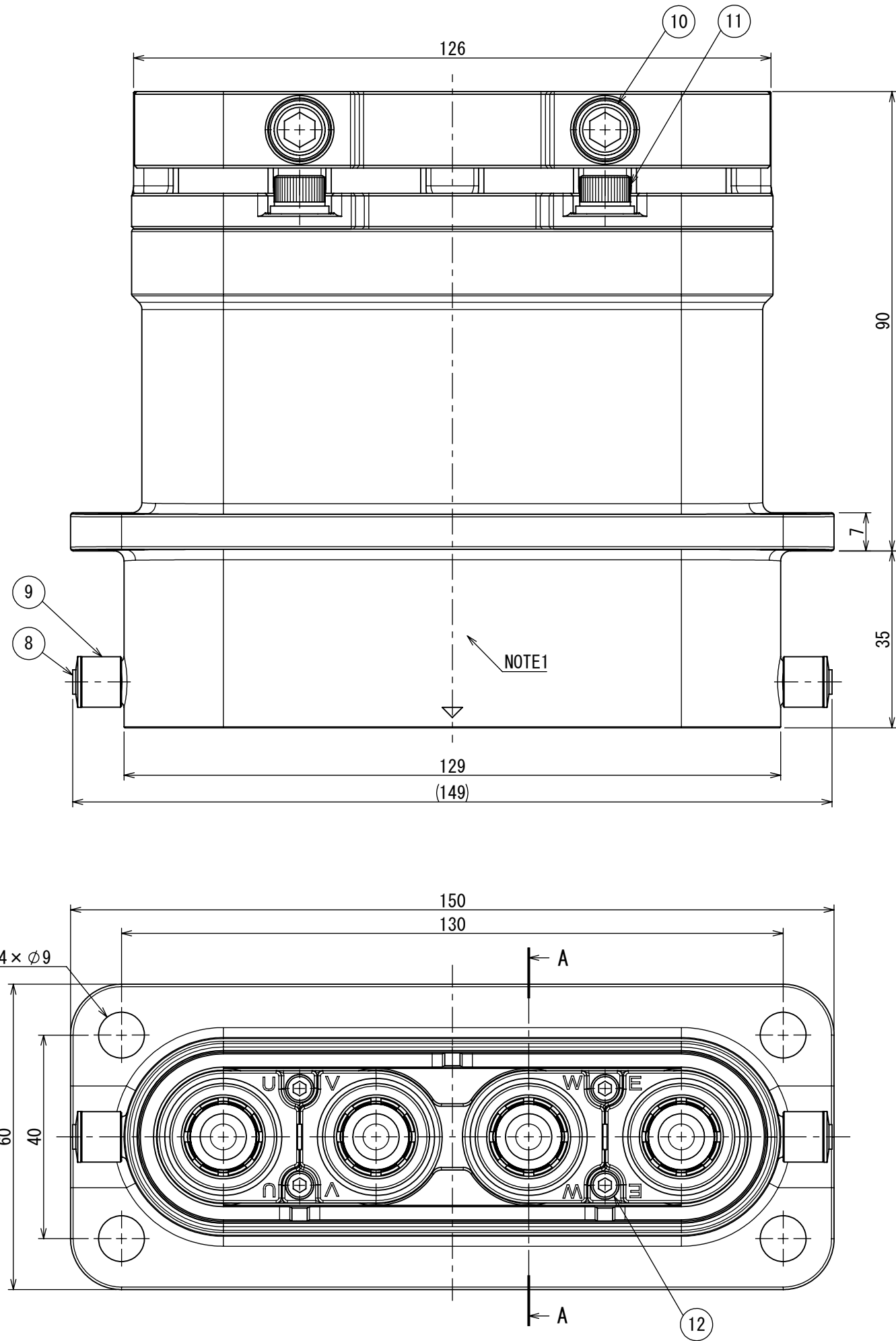


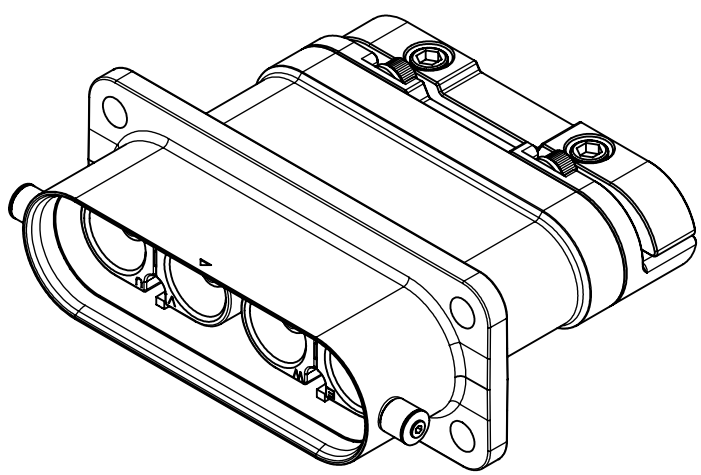
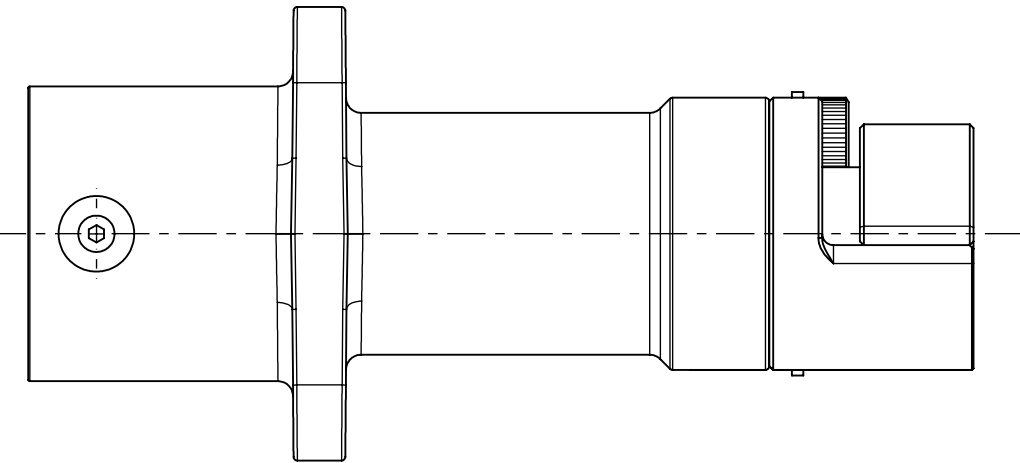
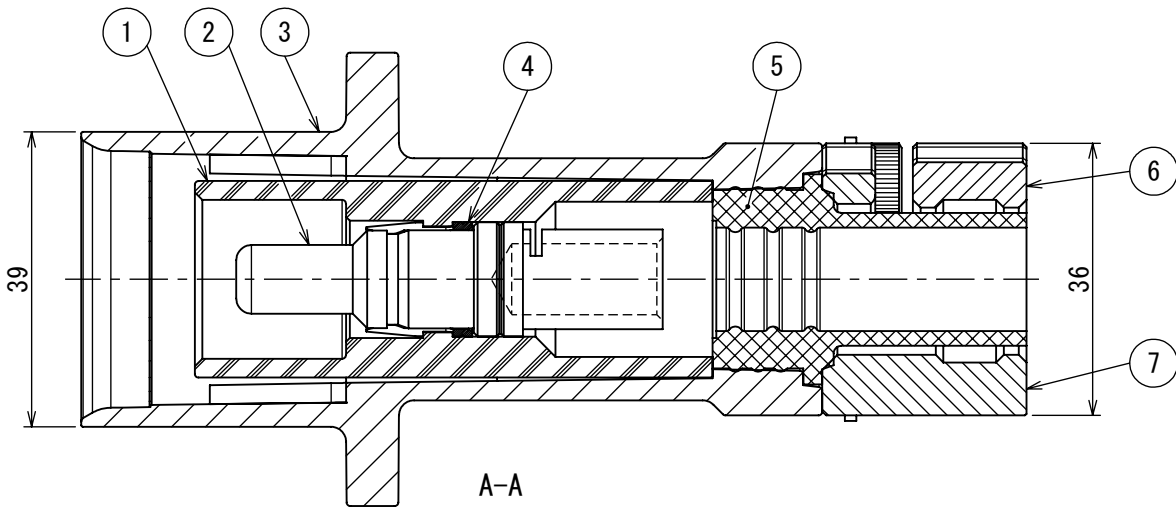
H
G
F
E
D
C
B
A
DOE-2131(20.07)

図面番号(DRAWING NO.) SJ120949

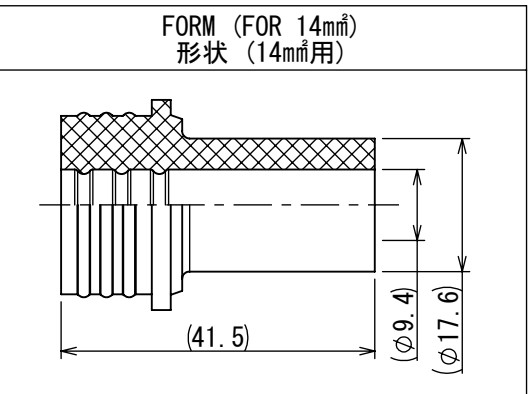
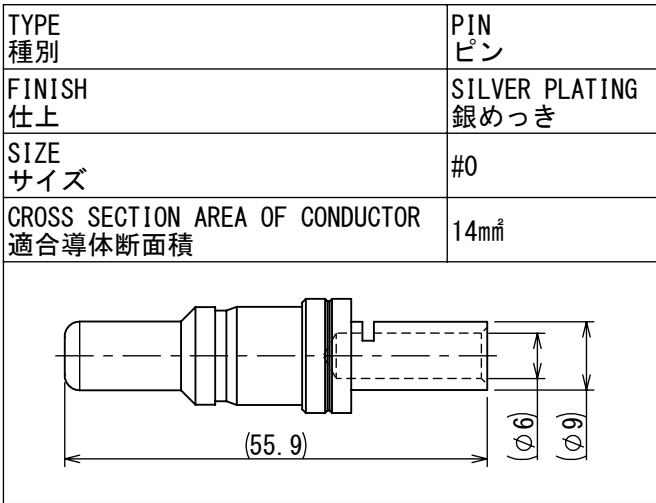
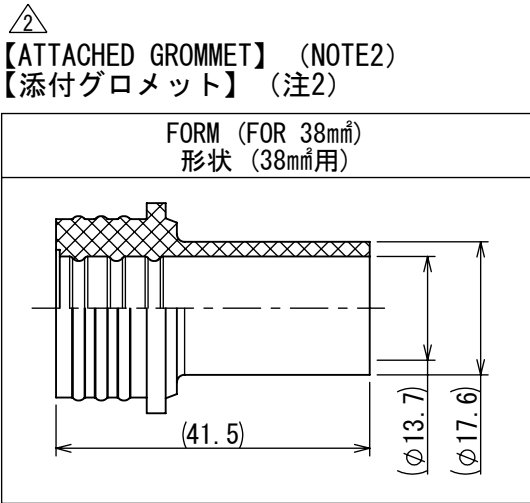
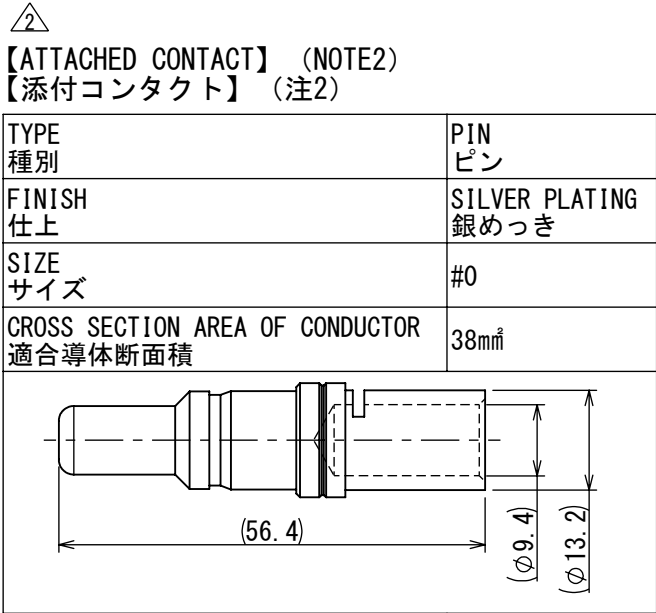


SPECIFICATION
CONTACT :#0 PIN CONTACT 4 PIECES
DIELECTRIC WITHSTANDING VOLTAGE: AC. 6000Vr.m.s. FOR ONE MINUTE
INSULATION RESISTANCE :5000MΩ MIN. (AT DC. 1000V)
APPLICABLE WIRE :HF-WL2 38mm×3 CABLES (OUTER DIAMETER: φ13.3±0.8)
:HF-WL2 14mm×1 CABLE (OUTER DIAMETER: φ9±0.7)

仕様
コンタクト :#0ピンコンタクト 4本
耐電圧 :AC. 6000Vr.m.s. 1分間
絶縁抵抗 :5000MΩ以上 (DC. 1000Vにて)
適合電線 :HF-WL2 38mm×3本 (仕上外径: φ13.3±0.8)
:HF-WL2 14mm×1本 (仕上外径: φ9±0.7)



PERSPECTIVE VIEW (REF.)
斜視図 (参考)
(SCALE 1 : 2)



12	HEXAGON SOCKET HEAD BOLT	4	STAINLESS STEEL	—	M3-L22
11	HEXAGON SOCKET HEAD BOLT	3	STAINLESS STEEL	—	M6-L10
10	HEXAGON SOCKET HEAD BOLT	2	STAINLESS STEEL	—	M6-L20
9	COLLAR	2	STAINLESS STEEL	—	
8	MACHINE SCREW	2	STAINLESS STEEL	—	M4-L6
7	CLAMP SADDLE	1	ALUMINIUM ALLOY	ZINC PLATING	COLOR:BLACK SYSTEM INTERFERENCE COLOR
6	CLAMP	1	ALUMINIUM ALLOY	ZINC PLATING	COLOR:BLACK SYSTEM INTERFERENCE COLOR
5	GROMMET	4	SYNTHETIC RUBBER	—	ATTACHED (NOTE2) FOR 38mm ² ×3, FOR 14mm ² ×1
4	CLIP	4	COPPER ALLOY	SILVER PLATING	
3	SHELL	1	ALUMINIUM ALLOY	ZINC PLATING	COLOR:BLACK SYSTEM INTERFERENCE COLOR
2	PIN CONTACT	4	COPPER ALLOY	SILVER PLATING	ATTACHED (NOTE2) FOR 38mm ² ×3, FOR 14mm ² ×1
1	PIN INSULATOR	4	SYNTHETIC RESIN	—	U, V, W, E×1 (EACH)

仕様書 (SPECIFICATION) JACS-50129 JAHL-50129		第1版 (ORIGINAL DATE) 18/APR/2019		尺度 (SCALE) 1:1		シリーズ (SERIES) JK11		日本航空電子工業株式会社	
一般公差 (GENERAL TOLERANCE)		製図 DR.		名称 (TITLE)		JK11AY04PH1 (RECEPTACLE) (レセプタクル)		JAE JAPAN AVIATION ELECTRONICS INDUSTRY, LTD.	
寸法 (DIMENSION)		担当 CHK.		承認 APPD.		E. MATSUMOTO		図面番号 (DRAWING NO.)	
±0.8		角度 (ANGLES)		シート (SHEET NO.)		1 OF 1		SJ120949	
× ±0.8		単位 (UNIT) : mm		質量 (MASS)		930g±10%		版数 (VER.)	
×× ±								2	
××× ±									

NOTE1. LOT No., COMPANY LOGO "JAE", AND PART NUMBER ARE MARKED IN THE AREA SHOWN.

△2. THE CONFIGURATION OF CONTACT AND GROMMET ATTACHED IS SHOWN IN THE RIGHT DRAWING.

注1. 図示の位置にロット番号、社名及び品名を表示します。

△2. 本コネクタに添付されるコンタクト及びグロメットは右図の形状です。