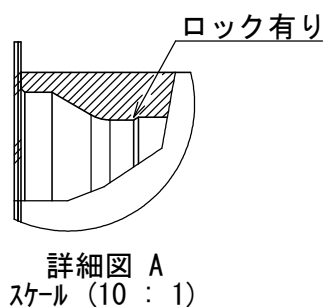
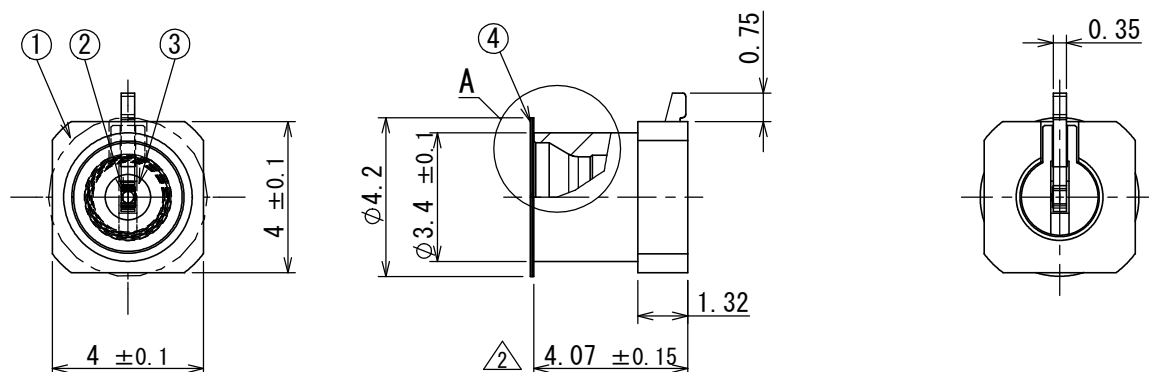


版数 VER.	年月日 DATE	CN NO.	変更内容 DESCRIPTION	製図 DR.	担当 CHK.	査閲 APPD.	承認 APPD.
2	2019/07/03	030277	寸法追加		古勝(数)	—	宮下(敬)



命名法

CP08 M 1 A 1 D 00

結線番号

特性インピーダンス: D=50Ω

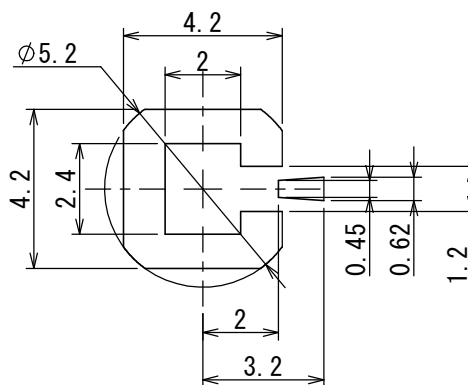
開発番号

プラグタイプ: A=ロック有り

芯数: 1=1芯

コネクタ形状: M=ストレートプラグレセプタクル

シリーズ名: CP08同軸コネクタ



取付参考寸法

4	吸着テープ	1	—	—	
3	インシュレータ	1	ガラス入りSPS樹脂	色相: 黒色	
2	中心コンタクト	1	りん青銅	ニッケル上金めっき	Au: 0.1μm Min. Ni: 1.5μm Min.
1	シェル	1	黄銅	ニッケル上金めっき	Au: 0.1μm Min. Ni: 1.5μm Min.
符号 NO.	名称 DESCRIPTION	個数 QTY.	材料 MATERIAL	仕上 FINISH	備考 REMARKS

仕様書 (SPECIFICATION)

JACS-20226

第1版 (ORIGINAL DATE)

2019/05/22

名称 (TITLE)

CP08M1A1D00

(FULL DETENT)

日本航空電子工業株式会社



JAPAN AVIATION
ELECTRONICS
INDUSTRY, LTD.

図面番号 (DRAWING NO.)

SJ121526

シリーズ (SERIES)

CP08

尺度 (SCALE)

5:1

SIZE A4

版数
(VER.)

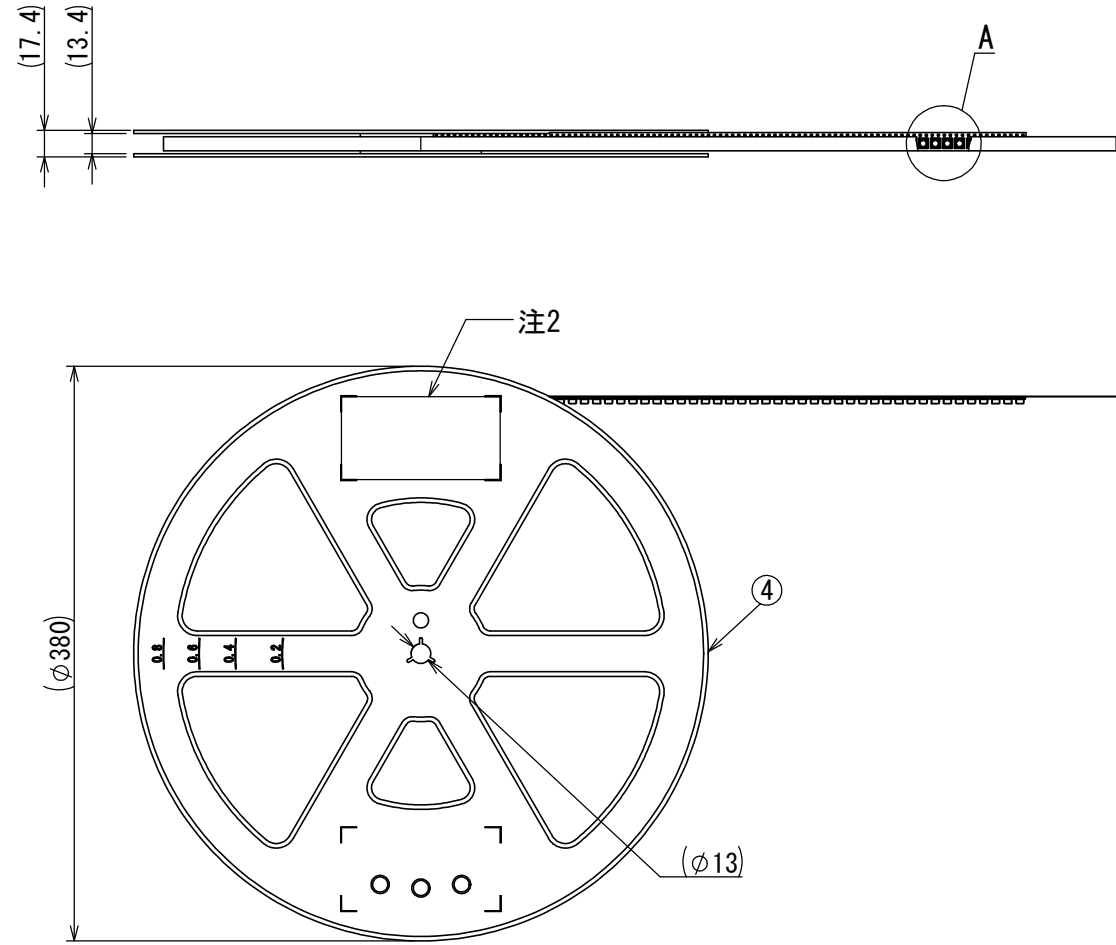
2

DCF-C-211H(12.08)

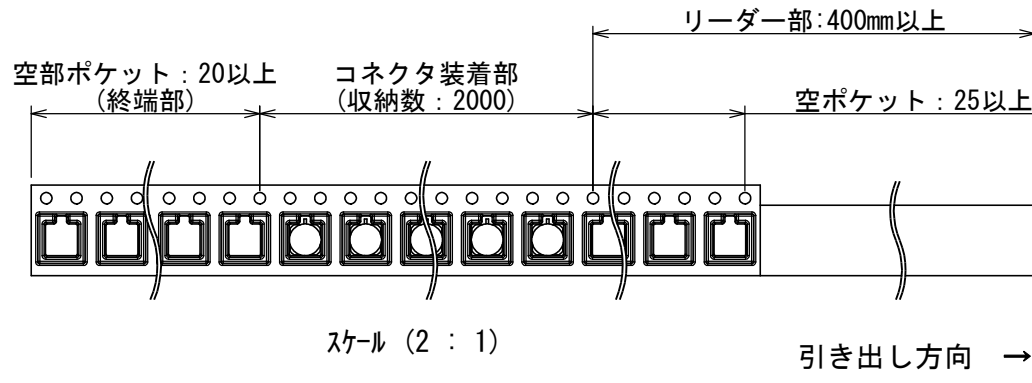
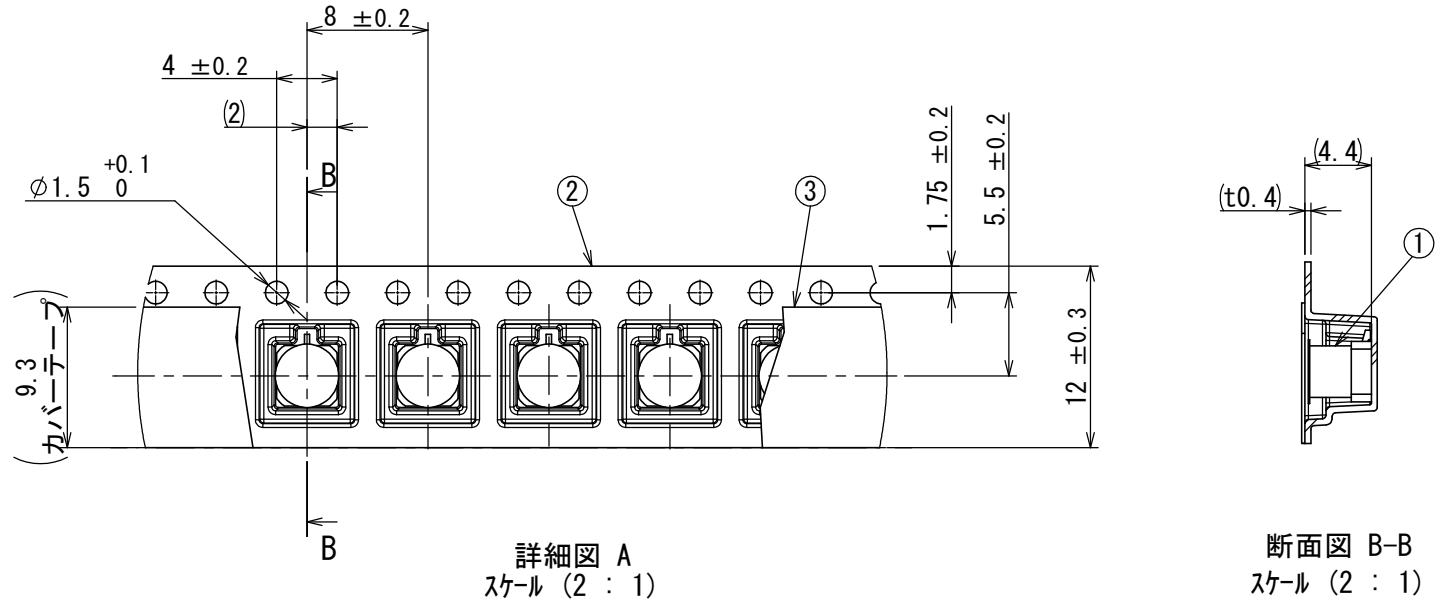
S/W

DCF-G-212H(12.08)

SJ121523
(ON DRAWING NO.)



注1. "CP08M1A1D00R2000"は、収納数2000個入りのリールに収納された品名を表す。
注2. 図示の位置にラベルが貼られている。
注3. コネクタ寸法はSJ121526 (CP08M1A1D00) を参照のこと。
注4. 記載図とはリール意匠の詳細が異なる可能性がある。



4	リール	1	ポリスチレン	-	-
3	カバーテープ	1	PET	-	-
2	キャリアテープ	1	ポリスチレン	-	-
1	CP08M1A1D00	2000	-	-	SJ121526
符号 NO.	名 称 DESCRIPTION	個 数 QTY.	材 料 MATERIAL	仕 上 FINISH	備 考 REMARKS

仕様書 (SPECIFICATION)		第1版 (ORIGINAL DATE)		尺度 (SCALE)		シリーズ (SERIES)		日本航空電子工業株式会社 JAE JAPAN AVIATION ELECTRONICS INDUSTRY, LTD.	図面番号 (DRAWING NO.)	版数 (VER.)
JACS-20226		2019/05/22		1:5		CP08				
一般公差 (GENERAL TOLERANCE)		製図 DR.	—	名称 (TITLE)						
寸法 (DIMENSION)		担当 CHK.	古勝 (数)	CP08M1A1D00R2000 (FULL DETENT TYPE)						
角度 (ANGLES)		査閲 APPD.	—	Φ380リール 2000個入り						
単位 (UNIT) : mm		承認 APPD.	宮下 (敬)	質量 (MASS)						
. ±0.8		×	° ±	—						
. × ±0.4		×	° ×' ±	—						
. × × ±0.1				—						
. × × × ±				—						