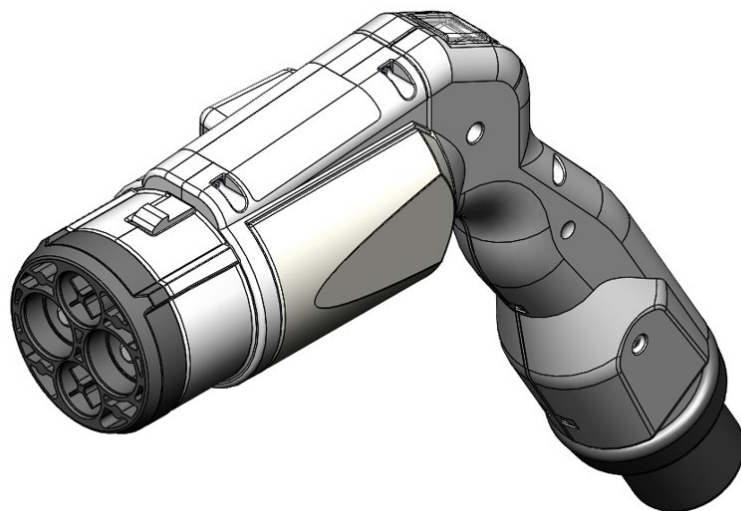


# 電気自動車急速充電用コネクタ KW1シリーズ (CE対応製品)

CONNECTOR  
MB-0287-4  
Jun.2024

RoHS対応品



Powerlanceは、強さと品質の高さを兼ね備えた、JAEが世界に展開するEV充電用コネクタのロゴです。当社は電動化が進む未来の社会へ、最高の信頼性を提供し続けます。

## 【概要】

KW1シリーズは、CHAdeMO仕様の急速充電器に取り付けられるケーブル付きコネクタです。一般ユーザーの使用を想定し、操作性と安全性に配慮した仕様になっています。

本製品は、扱いやすいグリップ形状とワンアクションでの直感的な操作性を実現しています。外殻ボディとロックレバーには金属材料を、グリップ部には紫外線や水分による劣化の少ない高耐侯性樹脂採用する事で信頼性の高い設計となっています。

外殻ボディの片側がカバーとして取り外せる為、コネクタが抜けなくなった際の緊急離脱作業が容易に行う事が出来る構造となっています。

また、CHAdeMO仕様の欧州での普及に対応する為、欧州連合安全基準であるCE認証を取得しています。

※本製品のケーブルには、米国の環境保護庁(EPA)からの有害物質規制法TSCA規制にて禁止される物質PIP(3:1)を含有しています。

## 【適用機器】

- 電気自動車用急速充電器 (CHAdeMO方式)

## 特 長

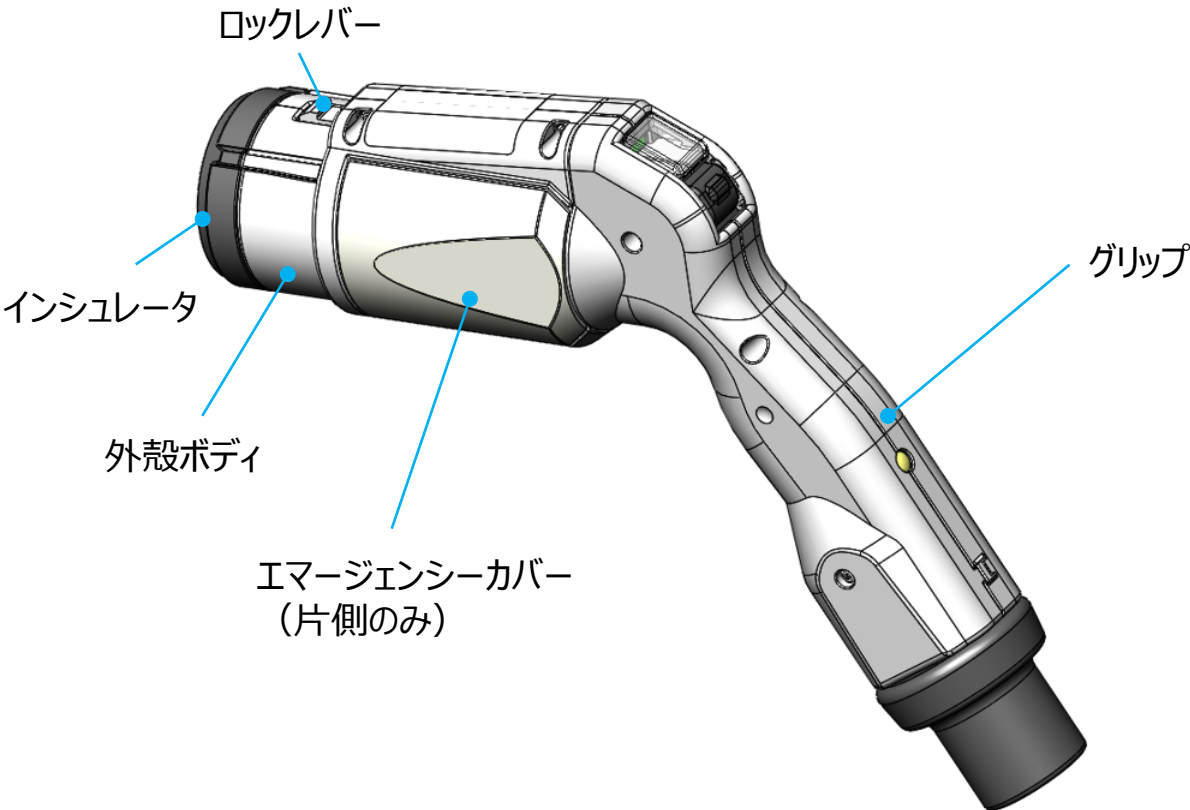
- CHAdeMO規格に準拠
- 操作性の良いグリップ形状
- 操作に迷わないワンアクションでの容易な挿抜操作
- 重要な基幹部品に金属を使用した高信頼設計
- 緊急離脱時の作業性を考慮した構造
- 欧州安全基準 (CE) に対応

一 般 仕 様

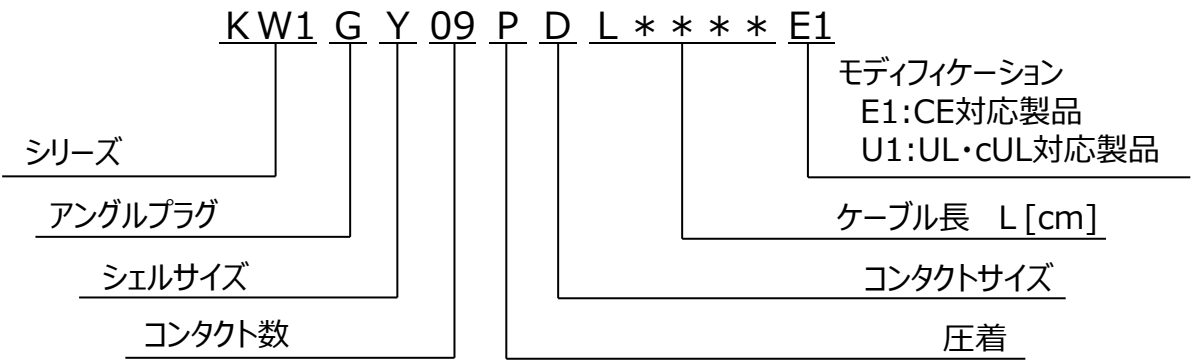
極数	電源(給電) 2極、グランド 1極、信号 6極
定格電流	電源(給電) 125A、信号 2A
定格電圧	DC500V
絶縁抵抗	100MΩ以上
耐電圧	AC2,200V／1分間
耐久回数	10,000回
挿入力	100N以下
使用温度範囲	-30℃～+50℃

材 料 ・ 仕 上

構成部品	材料	仕上
外殻ボディ	アルミ合金	塗装
エマージェンシーカバー	耐候性樹脂	－
グリップ	耐候性樹脂	－
ロックレバー	ステンレス鋼	－
インシュレータ	耐候性樹脂	－



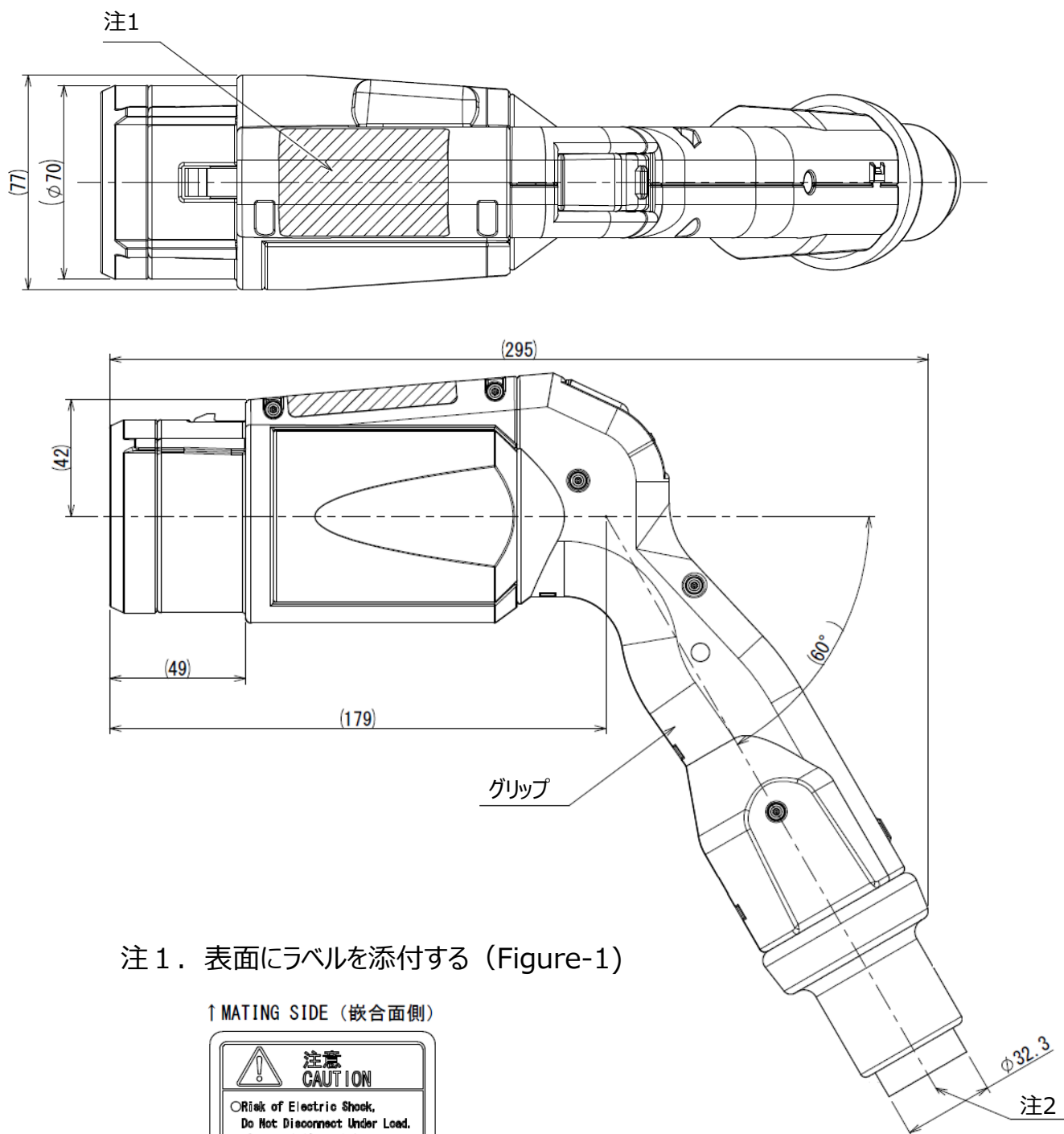
品 名 構 成



品 名 一 覧

製品名	ケーブル長	製品図番	製品規格表	取扱説明書
KW1GY09PDL0400E1	4.0m	SJ114500	JACS-40142	JAHL-40070
KW1GY09PDL0450E1	4.5m			
KW1GY09PDL0500E1	5.0m			
KW1GY09PDL0550E1	5.5m			
KW1GY09PDL0600E1	6.0m			
KW1GY09PDL0650E1	6.5m			
KW1GY09PDL0700E1	7.0m			
KW1GY09PDL0800E1	8.0m			

## 外形寸法



注 1．表面にラベルを添付する（Figure-1）

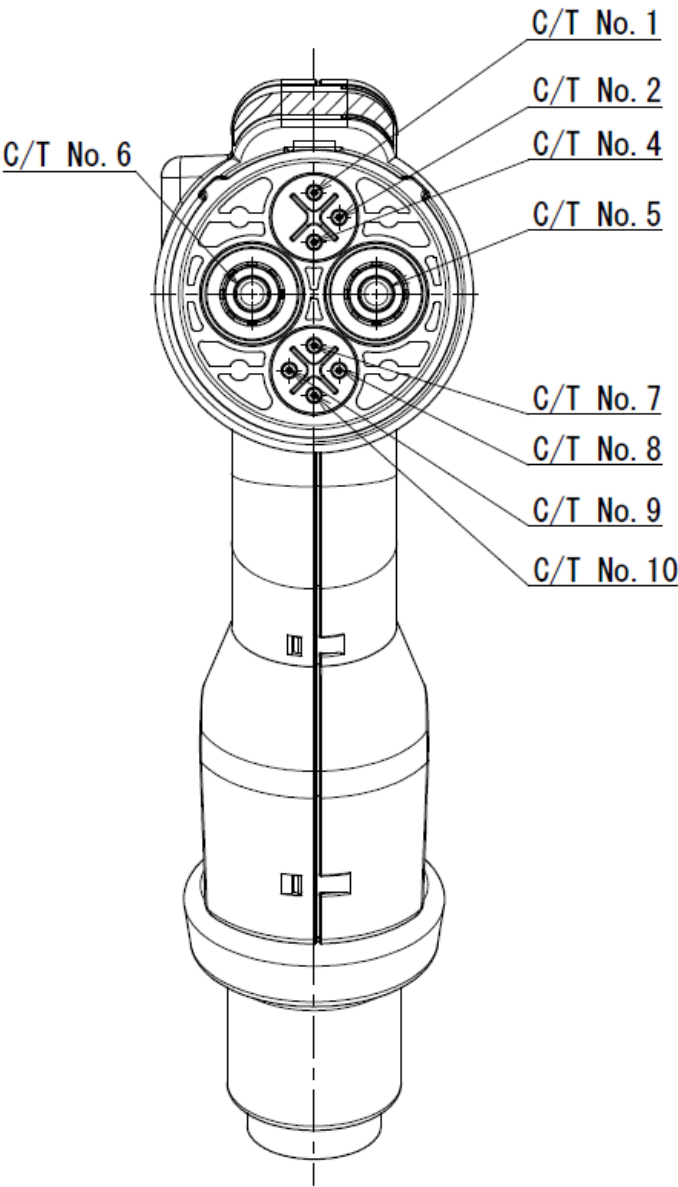
↑ MATING SIDE（嵌合面側）



Figure-1  
MARKING LABEL マーキングラベル

注 2．ケーブル端末未加工

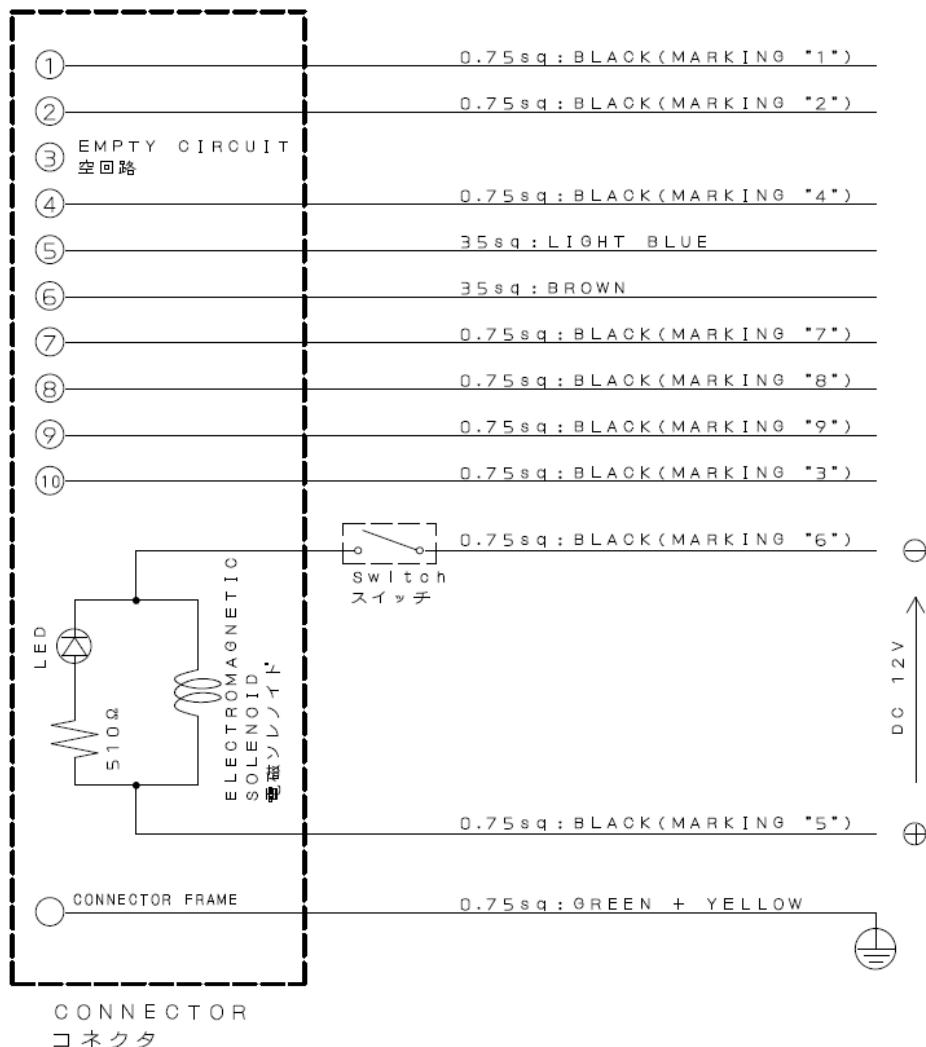
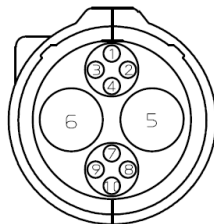
配 列



WIRING TABLE 配線表

C/T No.	SIZE	COLOR/MARKING
1	0.75sq	BLACK/1
2	0.75sq	BLACK/2
3	(EMPTY)	—
4	0.75sq	BLACK/4
5	35sq	LIGHT BLUE
6	35sq	BROWN
7	0.75sq	BLACK/7
8	0.75sq	BLACK/8
9	0.75sq	BLACK/9
10	0.75sq	BLACK/3
LED (+)	0.75sq	BLACK/5
LED (-)	0.75sq	BLACK/6
FG	0.75sq	GREEN+YELLOW

## コネクタ回路図

CONNECTOR FACE VIEW  
コネクタ正面図

## ご注文に際してのお願い

①本カタログに記載の仕様は、参考値です。製品及び仕様については、予告無く変更する場合があります。記載製品のご採用のご検討やご注文に際しては、予め弊社販売窓口までお問い合わせのうえ、「納入仕様書」の取交わりをお願いします。

②お客様におかれましては、保護回路や冗長回路等を設けて機器の安全を図られると共に、弊社製品の適合性について十分なご確認をお願いします。

③本カタログ記載の製品は、下記の推奨用途に使用されることを意図しております。従いまして、推奨用途以外へのご使用又は極めて高い信頼性が要求される特定用途へのご使用をお考えの場合は、必ず事前に弊社販売窓口までご相談下さいますようお願い申し上げます。

## (1) ご相談いただく用途例

(イ) 下記用途でお客様指定又は産業分野固有の品質保証プログラムが有る場合は、ご相談下さい。

\***用途例**：自動車電装、列車制御、通信機器（幹線）、交通信号制御、電力、燃焼制御、防火・防犯装置、防災機器、等。

(ロ) 下記特定用途へのご使用をお考えの場合は、お客様指定の品質保証プログラムにて別途承る場合があります。

\***特定用途例**：航空宇宙機器、海底中継機器、原子力制御システム、生命維持のための医療機器、等。

(2) **推奨用途例**：電算機、事務機、通信機器（端末、移動体）、計測機器、AV機器、家電、FA機器、等。

## ■ご注意

電気用品安全法の適合品をお求めの場合は、電気用品安全法で定める基準を満たした認証品をお選びください。認証品については弊社販売窓口までお問い合わせください。